



© Gohm Hiessberger Architekten

## Wohnanlage Kreuzbergstraße, Nofels

Kreuzbergstrasse  
6800 Nofels, Österreich

ARCHITEKTUR

**Gohm Hiessberger Architekten**

BAUHERRSCHAFT

**ZIMA Holding AG**

TRAGWERKSPLANUNG

**Kofler Baustatik GmbH**

FERTIGSTELLUNG

**2024**

SAMMLUNG

**Vorarlberger Architektur Institut**

PUBLIKATIONSdatum

**29. Januar 2025**



Das Grundstück befindet sich in Nofels, am Fuße des Schellenberges, im flächenmäßig größten Stadtteil von Feldkirch. Es liegt in einer attraktiven, verkehrsarmen Wohngegend mit grandioser Aussicht auf die Schweizer Bergwelt.

Die Wohnanlage an der Kreuzbergstraße nimmt die vorhandene dörfliche Bebauungsstruktur auf, indem sie in zwei kleinere, zueinander versetzte Baukörper aufgelöst wird, die mit einem offen gestaltetem Erschließungsteil mit Stiegenhaus und Lift verbunden werden. Die Zufahrt zur Tiefgarage sowie zum westlich gelegenen Grundstück erfolgt parallel zur nördlichen Grundstücksgrenze. Das Untergeschoss wird über die in das Gebäude integrierte Rampe erreicht.

Im Erdgeschoss werden jeweils zwei Wohnungen mit überdachten Terrassen und eigenen Gartenanteilen situiert. Der Kinderspielplatz wird im Süden vorgelagert und in Folge durch hochstämmige, heimische Bäume beschattet. Im ersten Obergeschoss befinden sich insgesamt fünf Wohnungen, im Dachgeschoss zwei Penthousewohnungen mit großzügigen, zum Teil überdachten Dachterrassen, jeweils mit Süd- und Westorientierung.

Die Wohnanlage wird als Massivbau ausgeführt, raumhohe Fenster bringen viel Licht in die Innenräume. Die Fassaden erhalten eine senkrechte Holzschalung in einem Rotbraunton, die verbindende Erschließungszone eine lichtdurchlässige, offene Holzlattung im gleichen Farbton. Farblich abgestimmte Markisen ergänzen das attraktive Gesamterscheinungsbild. (Text: Isabella Marboe, nach einem Text der Architekten)



© Gohm Hiessberger Architekten



© Gohm Hiessberger Architekten



© Gohm Hiessberger Architekten

**Wohnanlage Kreuzbergstraße, Nofels**

## DATENBLATT

Architektur: Gohm Hiessberger Architekten (Ulf Hiessberger)  
Bauherrschaft: ZIMA Holding AG  
Tragwerksplanung: Kofler Baustatik GmbH  
Bauphysik: Spektrum (Karl Torghele)

Maßnahme: Neubau  
Funktion: Wohnbauten

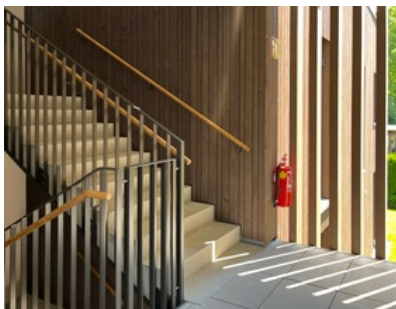
Planung: 04/2021 - 09/2022  
Ausführung: 2022 - 2024

Grundstücksfläche: 1.742 m<sup>2</sup>  
Bruttogeschossfläche: 915 m<sup>2</sup>  
Nutzfläche: 825 m<sup>2</sup>  
Bebaute Fläche: 592 m<sup>2</sup>  
Umbauter Raum: 2.745 m<sup>3</sup>  
Baukosten: 2,9 Mio EUR

## NACHHALTIGKEIT

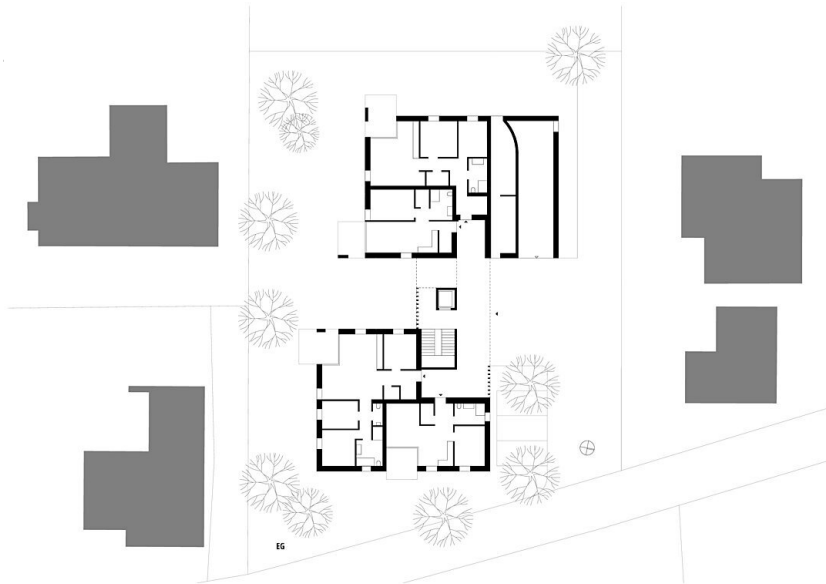
Extensiv begrünte Dachflächen mit Photovoltaikanlage und Heizung mittels Erdwärmepumpe tragen zur Reduktion des ökologischen Fußabdrucks bei.

Heizwärmebedarf: 37 kWh/m<sup>2</sup>a (Energieausweis)  
Primärenergiebedarf: 70 kWh/m<sup>2</sup>a (Energieausweis)  
Energiesysteme: Wärmepumpe  
Materialwahl: Stahlbeton, Ziegelbau

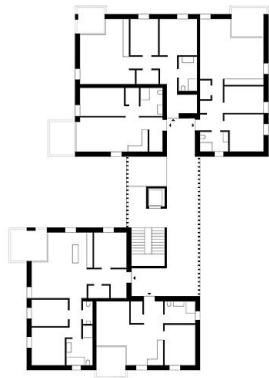


© Gohm Hiessberger Architekten

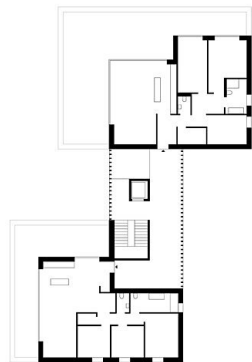
Wohnanlage Kreuzbergstraße, Nofels



Grundriss EG

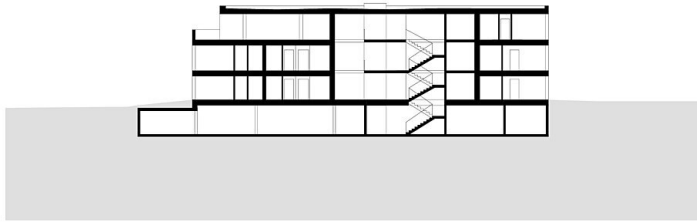


Grundriss OG



Grundriss DG

Wohnanlage Kreuzbergstraße, Nofels



Schnitt

Schnitt