



© Kurt Hörbst

Reiters Reserve Premium Suites

Am Golfplatz 1
7431 Bad Tatzmannsdorf, Österreich

ARCHITEKTUR
BEHF Architects

BAUHERRSCHAFT
Karl und Nikola Reiter

KUNST AM BAU
Megumi Ito

FERTIGSTELLUNG
2023

SAMMLUNG
ARCHITEKTUR RAUMBURGENLAND

PUBLIKATIONSdatum
18. März 2025



Die Kunst des Innehaltens: Eine minimalistische Architektur macht ein Resort aus den 80er-Jahren zum nachhaltigen Rückzugsparadies.

Die Inspiration für die neuen Suites im Reiters Reserve Supreme leitet sich aus der Philosophie seiner Hotelbetreiber ab, die einen eigenen, in sich geschlossenen Rückzugsort geschaffen haben. Im Vordergrund steht der Einklang von Mensch und Natur und der rücksichtsvolle Umgang mit unseren Ressourcen. Wie ein Schloss thront das Hotel (ein bestehendes Resort aus den 1980er-Jahren) in der sanft hügeligen Landschaft des Südburgenlandes. Die umgebende Natur bestimmt ihren Ort, dessen Qualitäten erkannt und geweckt werden.

Die Suites, die sich aus der Zusammenlegung ursprünglich kleinerer klassischer Zellenzimmer addieren, sollen sowohl funktional als auch gefühlt offene, fließende Räume sein, deren Teilungs- und Nutzungsmöglichkeiten zugeschaltet oder geöffnet werden sollen. Eine Badewanne im Wohnzimmer, ein ausblendbarer Arbeitsbereich, ein Sofa zum darauf Einschlafen, eine Sportwand aus Holz und eine versteckte Kitchenette stellen die variablen Elemente der Bespielung der Suites dar. Raumhohe Pivottüren ermöglichen ein individuelles Öffnen/Schließen des Schlafrums zum Wohnraum.

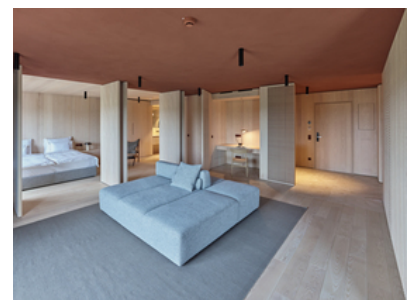
Der Eintritt in die Suite erfolgt über einen kleinen, semitransparent vom restlichen Großraum getrennten Vorraum. Hier befindet sich eine Sitzbank und ein stiller Brunnen als Filter zwischen geselligem Gemeinschaftsleben und privatem Rückzug. Zusätzlich zu großzügigem Stauraum gibt es lange, raumbestimmende Bänke und Ablageflächen, auf denen man ebenso Platznehmen wie Blumenvasen aufstellen oder Zeitungen liegen lassen kann. Der berühmte „Knitting Chair“ lädt zum Lesen eines guten Buches oder zum Ablegen seiner Kleidung ein. Neben einer raffinierten Lichtplanung ergänzen individuelle Einzelleuchten der Lichtkünstlerin Megumi Ito das Raumerlebnis.



© Kurt Hörbst



© Kurt Hörbst



© Kurt Hörbst

Reiters Reserve Premium Suites

Grundsätzlich ist die gesamte Einrichtung sowie Wände und Böden aus nachhaltig angepflanztem Vollholz (Esche) aus nachweislich naheliegenden Regionen geschaffen. Wände werden als Filter mit Tiefe verstanden und mit entsprechendem Hintergrund ausgebildet. Lehmputz und Naturstein sowie Kork und Fell ergänzen die Materialauswahl. Diese hochwertige Umsetzung verlängert den Lebenszyklus enorm.

In der großen Suite wurde ein Ofuro, ein rechteckiger japanischer Badezuber in einer der drei Fensterachsen aufgestellt. Von hier hat man einen hervorragenden Fernblick in die weite Landschaft ebenso wie in die Tiefe des großzügigen Hotelzimmers. Neben dem separaten zusätzlichen Reinigungsbereich besteht hier die Möglichkeit mit verschiedenen Sport- und Turngeräten den Einklang von Körper und Seele zu pflegen. (Text: Architekt:innen, gekürzt)

DATENBLATT

Architektur: BEHF Architects (Armin Ebner, Stephan Ferenczy, Susi Hasenauer)

Bauherrschaft: Karl und Nikola Reiter

Kunst am Bau: Megumi Ito

Fotografie: Kurt Hörbst

Maßnahme: Umbau

Funktion: Innengestaltung

Planung: 10/2020

Fertigstellung: 03/2023

Nutzfläche: 90 m²

NACHHALTIGKEIT

Materialwahl: Holzbau, Vermeidung von PVC für Fenster, Türen, Vermeidung von PVC im Innenausbau

RAUMPROGRAMM

Suite 1: 60 m²

Suite 2: 90 m²

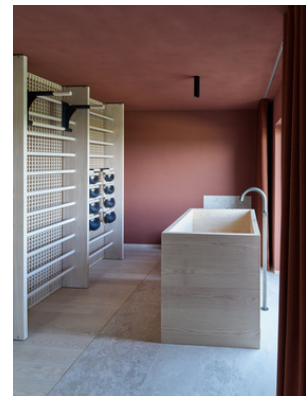
AUSFÜHRENDE FIRMAN:



© Kurt Hörbst



© Kurt Hörbst



© Kurt Hörbst

Reiters Reserve Premium Suites

Tischlerei Wilfinger GmbH; Naturstein Trummer GmbH

PUBLIKATIONEN

Die schönsten Restaurants, Hotels & Bars 2024, Callwey Verlag

AUSZEICHNUNGEN

Das Projekt hat den 1. Platz des Publikumspreises des Heinze Architektur Award 2023 gewonnen. Zudem ist es Gewinner der Kategorie „Hotel“ des Callwey-Award Die schönsten Restaurants, Hotels & Bars 2024 und wurde mit dem BIG SEE Interior Design Award 2024 und dem GREEN GOOD DESIGN Award 2024 ausgezeichnet.



© Kurt Hörbst



© Kurt Hörbst

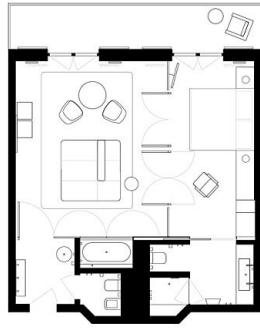


© Kurt Hörbst

Reiters Reserve Supreme
Suite Nr.1 New 1:100

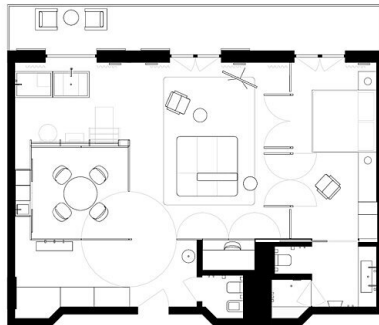


Reiters Reserve Premium Suites



Grundriss Suite 1

Reiters Reserve Supreme
Suite Nr.2 New 1:100



Grundriss Suite 2