



© Paul Ott

Gesundheitszentrum Deutsch Kaltenbrunn

Panoramaplatz 1
7572 Deutsch Kaltenbrunn, Österreich

ARCHITEKTUR

AI-D Architektur

Maria Richter-Trummer

BAUHERRSCHAFT

**Gesundheitszentrum
Panoramastraße GmbH**

TRAGWERKSPLANUNG

Hess Engineers

FERTIGSTELLUNG

2024

SAMMLUNG

ARCHITEKTUR RAUMBURGENLAND

PUBLIKATIONSdatum

23. April 2025



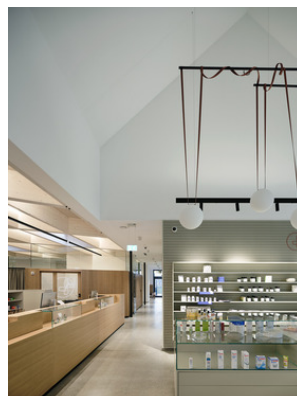
Das neue Gesundheitszentrum Panoramastraße im Südwesten des Burgenlands beherbergt neben einer Vielzahl an medizinischen Angeboten eine Drogerie sowie ein Café. Durch die besondere Position des Baukörpers innerhalb der dörflichen Struktur und seine über rein medizinische Funktionen hinausgehende Nutzung behauptet es sich als neues Zentrum im Oberort von Deutsch-Kaltenbrunn.

Der ortstypische Dreiseithof bildet die gestalterische Grundlage des Entwurfs. Seine moderne Interpretation orientiert sich am Grundstückszuschnitt und den Straßenfluchten, die die Form des Baukörpers auf natürliche Weise bestimmen. Entstanden ist ein effizientes, funktionales und kompaktes Gebäude, das den Besucher:innen- und Patient:innenbereich auf das Erdgeschoss beschränkt. Ein zentrales Empfangs-, Arbeits- und Verkaufszentrum ist dreiseitig von den Funktionsräumen umschlossen. Café und Drogerie fungieren als vermittelnde Elemente zu einem durch das Ärztezentrum geschaffenen, vorgelagerten Platz. Personalräume, Lager, Technik und Garagen befinden sich im Kellergeschoss. Die Hanglage ermöglicht eine einfache Erschließung und natürliche Belichtung. Im Dachgeschoss sind weitere Technikflächen, Büros und eine Dienstwohnung untergebracht.

Die großzügigen Erschließungsgänge bieten an ihren offenen Stirnseiten eine Aussicht auf die weite Landschaft im Osten und dienen gleichzeitig als Notfalleingang. Neben den herkömmlichen Ordinations- und Untersuchungsräumen ergänzen Physiotherapie- und Wundversorgungsräume sowie Labor, Infusionsbereich, HNO und weitere medizinische Einrichtungen das Raum- und Funktionsprogramm. Hochwertiges Holz mit schallabsorbierenden Oberflächen prägt den Innenraum und schafft eine warme sowie einladende Atmosphäre. Die Holzträgerstruktur, die die Mittelzone und den Vorbereich überspannt, bildet ein markantes Bindeglied und Gestaltungselement zwischen den drei kompakt gehaltenen, mit Satteldach abgeschlossenen Baukörpern.



© Paul Ott



© Paul Ott



© Paul Ott

**Gesundheitszentrum Deutsch
Kaltenbrunn**

Mit seiner Integration in die dörfliche Struktur und der Schaffung eines neuen sozialen Zentrums trägt das Gebäude zur Lebensqualität der Bewohner:innen bei. Das Projekt fungiert nicht nur als medizinische Einrichtung, sondern als eine zukunftsorientierte und gemeinschaftsfördernde Architektur. (Text: Architekt:innen, bearbeitet)

DATENBLATT

Architektur: AI-D Architektur (Armin Ibounigg), Maria Richter-Trummer
Bauherrschaft: Gesundheitszentrum Panoramastraße GmbH
Tragwerksplanung: Hess Engineers
Fotografie: Paul Ott

HKLS-Planung: Sautter ZT
E-Planung: Friebe&Korp
Bauphysik: Pilz & Partner
Lichtplanung: Lichtblick-Stifter
Geotechnik: Insitu Geotechnik GmbH ZT
Medizinplanung: DI Peter Mader ZT

Maßnahme: Neubau
Funktion: Gesundheit und Soziales

Planung: 12/2021 - 11/2023
Ausführung: 11/2022 - 01/2024

Grundstücksfläche: 2.667 m²
Bruttogeschossfläche: 1.580 m²
Nutzfläche: 919 m²
Bebaute Fläche: 615 m²
Umbauter Raum: 4.577 m³

NACHHALTIGKEIT

Installation einer Photovoltaikanlage auf sämtlichen nutzbaren Dachflächen. Nutzung von Geothermie mittels Tiefenbohrung. Verwendung möglichst schadstofffreier Baumaterialien, Einbau von hochwertigen Holz-Alufenster im Passivhausstandard. Vermeidung von Problemstoffen. Hochwertige und langlebige Materialien wurden bevorzugt.



© Paul Ott

Heizwärmebedarf: 37,9 kWh/m²a (Energieausweis)

Endenergiebedarf: 42,8 kWh/m²a (Energieausweis)

Primärenergiebedarf: 71,7 kWh/m²a (Energieausweis)

Außeninduzierter Kühlbedarf: 0,1 kWh/m²a (Energieausweis)

Energiesysteme: Geothermie, Lüftungsanlage mit Wärmerückgewinnung, Photovoltaik

Materialwahl: Mischbau

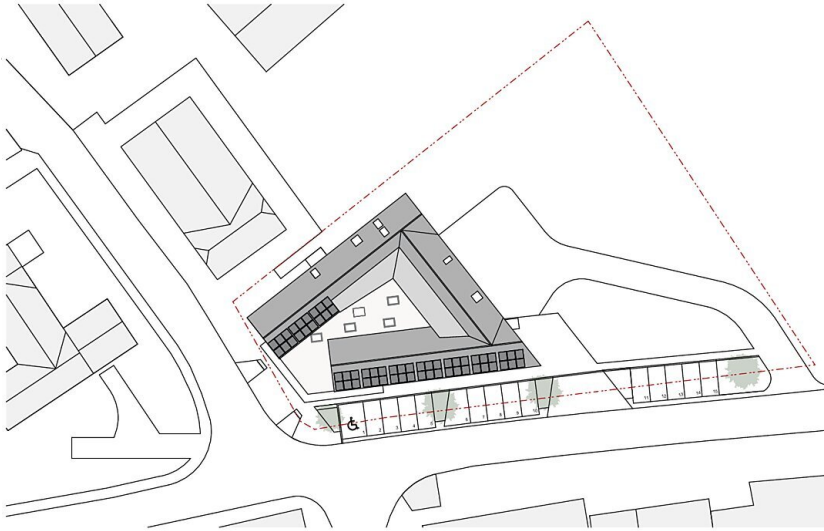
AUSFÜHRENDE FIRMEN:

Lieb Bau Weiz, Lugitsch KG, Guttman & Sohn KG, Strobl GmbH, Lorber Fensterbau,
Ing. Josef Ehrenreich, Hermann Reithofer, Pagitsch GmbH, Hörmann Austria GmbH,
Stein Schmieder GmbH, GU Baubeschl. Austria GmbH, Metalltechnik Janosch,
STRABAG AG, Kiefer technic GmbH, Paar Gastronomie, Essecca GmbH, Schweiger
Sport GmbH, Fritz Kern GmbH, Tschandl KG, Fliesen Wurm, Pirchheim, Auer
Tischlerei GmbH, Kettele, Velmonde

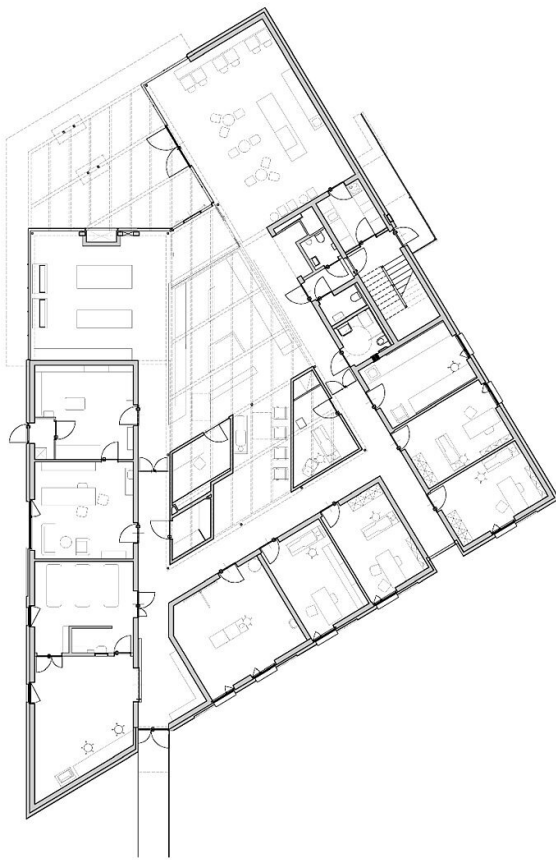
AUSZEICHNUNGEN

ZV-Bauherr:innenpreis 2025, Nominierung

**Gesundheitszentrum Deutsch
Kaltenbrunn**



Lageplan

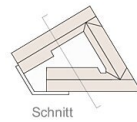


Grundriss EG

**Gesundheitszentrum Deutsch
Kaltenbrunn**

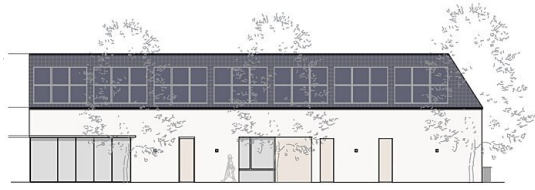


Grundriss UG



Schnitt

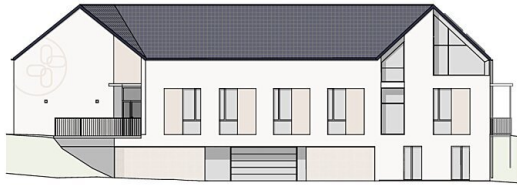
**Gesundheitszentrum Deutsch
Kaltenbrunn**



Süd - Ansicht



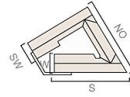
Süd-West - Ansicht



Nord-Ost - Ansicht



West - Ansicht



Ansichten