



© Hertha Hurnaus

## Wohnen für Alleinerziehende

Cumberlandstraße 45+47  
1140 Wien, Österreich

ARCHITEKTUR  
**kirsch zt gmbh**

BAUHERRSCHAFT  
**BUWOG**

TRAGWERKSPLANUNG  
**TOMS**

LANDSCHAFTSARCHITEKTUR  
**Kräftner Landschaftsarchitektur**

FERTIGSTELLUNG  
**2022**

SAMMLUNG  
**newroom**

PUBLIKATIONSdatum  
**10. April 2025**



Das Areal der ehemaligen Siemensgründe am Bahnhof Penzing nahe Schönbrunn wurde auf mehreren Baufeldern als neues Wohnquartier entwickelt – darunter auch der Bauteil B, der für Wohnen für Alleinerziehende reserviert ist. 125 kompakt geschnittene Wohnungen auf acht Geschossen sind hier im Hufeisen um einen nach Süden offenen Innenhof gruppiert.

Um den besonderen Bedarf Alleinerziehender an guter Nachbarschaft und Möglichkeiten für den sozialen Austausch abzudecken, gibt es im EG einen durchgesteckten BewohnerInnentreff mit Teeküche, einen Bewegungsraum und eine Waschküche.

Mindestens ebenso wichtig ist Übersichtlichkeit: Die Wohnungen sind so geschnitten, dass man beim Kochen, Homeworking oder Entspannen den Nachwuchs im Blick behalten kann. Dabei hilft die zimmertief in das Wohnungsvolumen eingeschnittene vollverglaste Loggia, durch die hindurch sich alle Bereiche überblicken lassen. Der Raum ist als zusätzlicher Aufenthaltsraum (Wintergarten, Büro, etc.) ganzjährig nutzbar. Um bei Bedarf die benötigte Privatheit sicherzustellen, lassen sich einzelne Zimmer und Raumbereiche durch Vorhänge visuell abtrennen. (Autor: Achim Geissinger, nach einem Text der Architekten)



© Clemens Kirsch



© Hertha Hurnaus



© Hertha Hurnaus

**Wohnen für Alleinerziehende****DATENBLATT**

Architektur: kirsch zt gmbh (Clemens Kirsch)  
 Mitarbeit Architektur: Werner Scheuringer (PL)  
 Bauherrschaft: BUWOG  
 Tragwerksplanung: TOMS (Bernd Toms, Ferdinand Toms)  
 Landschaftsarchitektur: Kräftner Landschaftsarchitektur (Joachim Kräftner)  
 Fotografie: Hertha Hurnaus

Maßnahme: Neubau  
 Funktion: Wohnbauten

Wettbewerb: 2017  
 Planung: 2018 - 2020  
 Ausführung: 2020 - 2022

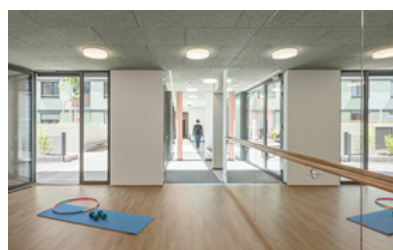
Grundstücksfläche: 3.416 m<sup>2</sup>  
 Bruttogeschossfläche: 10.440 m<sup>2</sup>  
 Nutzfläche: 7.100 m<sup>2</sup>

NACHHALTIGKEIT  
 Niedrigenergiebauweise

Materialwahl: Stahlbeton



© Hertha Hurnaus



© Hertha Hurnaus



© Hertha Hurnaus

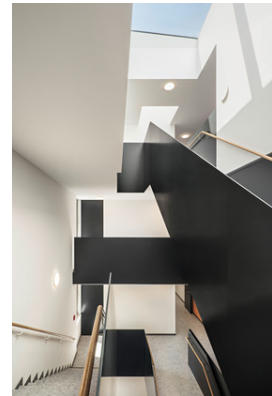
## Wohnen für Alleinerziehende



© Hertha Hurnaus



© Hertha Hurnaus



© Hertha Hurnaus



© Hertha Hurnaus



© Hertha Hurnaus



© Hertha Hurnaus

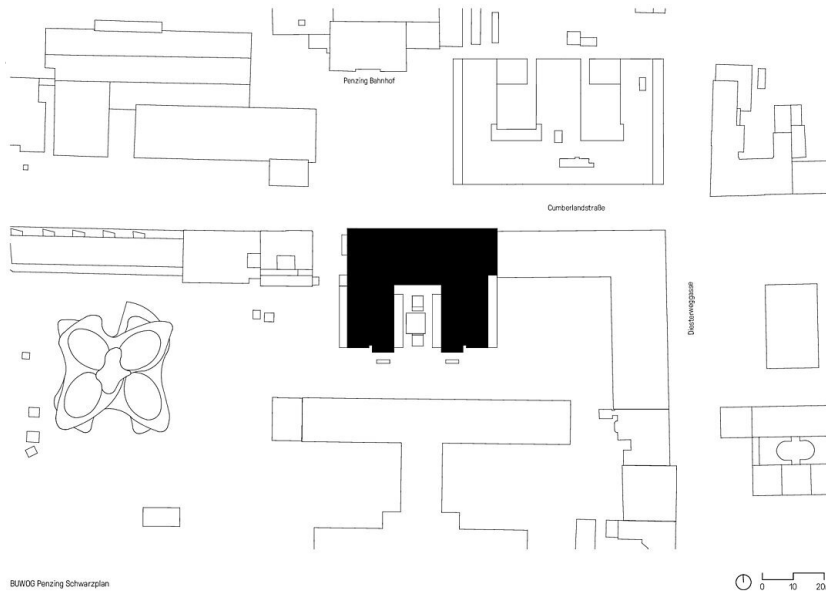


© Clemens Kirsch

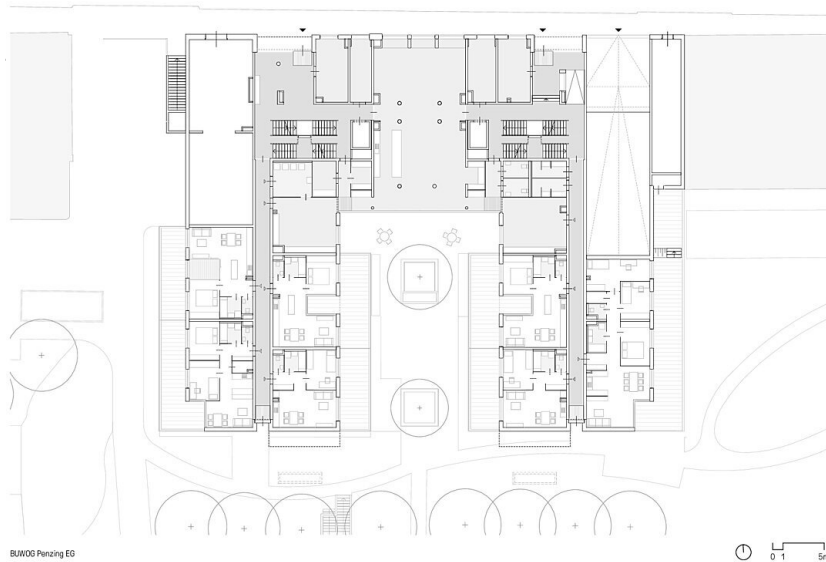


© Hertha Hurnaus

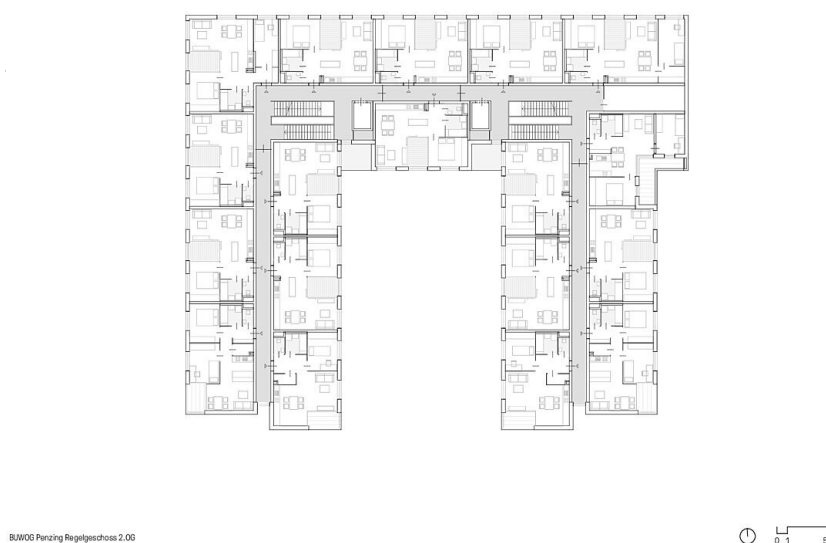
# Wohnen für Alleinerziehende



Schwarzplan

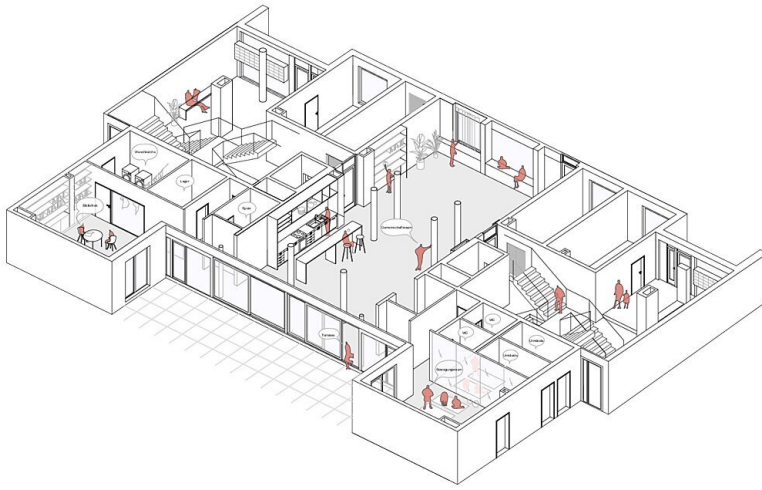


Grundriss EG



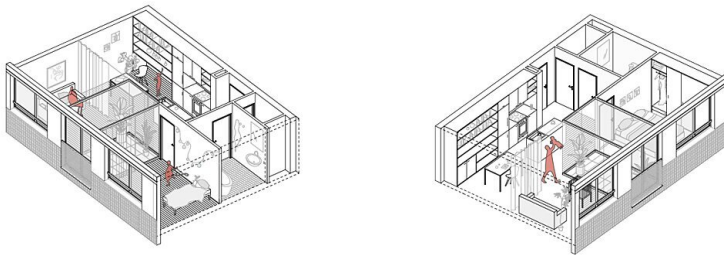
Grundriss RG

## Wohnen für Alleinerziehende



BUWOG Penzing General Axonometrie

## General Axo



BUWOG Penzing Wohnung Axonometrie

## Wohnung Axo