



© Andreas Balon

Mit dem Projekt Convent Garden an der Linzer Kapuzinerstraße wurde der historische Bestand des barocken Kapuzinerklosters mitsamt Kirche denkmalgerecht saniert und um einen Zubau sowie einen achtgeschossigen Neubau ergänzt. Das einstige Kloster, das über die Jahrhunderte verschiedene Funktionen erfüllte, wurde für die Büroarbeit des 21. Jahrhunderts umgestaltet.

Während die historischen Strukturen mit kunstvollen Bögen, Bleiglasfenstern und massiven Dachstuhlkonstruktionen beeindruckend, setzt der Neubau mit seiner schimmernden Metallfassade ein bewusst zeitgenössisches Statement. Der niedrige hofseitige Zubau wurde behutsam ans Kloster angefügt, der markante Neubau hingegen schafft mit seiner klaren Formsprache spannungsvollen Kontrast. In die ehemalige Kirche, nunmehr sozialer und kulinarischer Treffpunkt, wurde eine 25 Tonnen schwere Stahlbühne eingebaut, die als Galeriegeschoss neue Nutzungsmöglichkeiten bietet. Die Freiflächen rund um das Ensemble wurden als „urbane Oasen“ neu interpretiert: Ein offener Platz vor der Kirche und eine Terrasse mit Blick ins Grüne bieten Aufenthaltsqualität mitten in der Stadt.

Die Bauarbeiten begannen 2022 nach intensiver Planungsphase durch das Büro Arkform in Zusammenarbeit mit Peter Riepl (Riepl Riepl) und Andreas Kleboth (Kleboth Dollnig). Da Kloster und Kirche unter Denkmalschutz stehen, wurde das Projekt in enger Abstimmung mit dem Bundesdenkmalamt entwickelt. Archäologische Funde während der Aushubarbeiten zeugen von der langen Geschichte des Standorts und unterstreichen die Bedeutung der behutsamen Integration neuer Strukturen in das historische Umfeld. (Text: Tobias Hagleitner, nach einem Text der Architekten)

Convent Garden

Kapuzinerstraße
4020 Linz, Österreich

ARCHITEKTUR

ARKFORM

Kleboth und Dollnig

RIEPL RIEPL ARCHITEKTEN

TRAGWERKSPLANUNG

WPLUS ZT GmbH

ÖRTLICHE BAUAUFSICHT

L-Bau-Engineering GmbH

LANDSCHAFTSARCHITEKTUR

Veronika Pree

FERTIGSTELLUNG

2024

SAMMLUNG

afo architekturforum oberösterreich

PUBLIKATIONSdatum

15. April 2025



© Andreas Balon



© Andreas Balon



© Andreas Balon

Convent Garden

DATENBLATT

Architektur: ARKFORM (Klaus Landerl, Marcel Amrhein, Roland Landerl), Kleboth und Dollnig (Andreas Kleboth, Gerhard Dollnig, Stefan Milenkovic), RIEPL RIEPL ARCHITEKTEN (Gabriele Riepl, Peter Riepl, Christof Pernkopf)
 Tragwerksplanung: WPLUS ZT GmbH
 Landschaftsarchitektur: Veronika Pree
 örtliche Bauaufsicht: L-Bau-Engineering GmbH
 Fotografie: Andreas Balon

Maßnahme: Aufstockung, Renovierung, Revitalisierung, Sanierung, Umbau, Zubau
 Funktion: Gemischte Nutzung

Planung: 03/2021

Ausführung: 11/2022 - 12/2024

Grundstücksfläche: 7.357 m²

Bruttogeschossfläche: 9.816 m²

Nutzfläche: 7.649 m²

NACHHALTIGKEIT

Energiesysteme: Fernwärme, Lüftungsanlage mit Wärmerückgewinnung

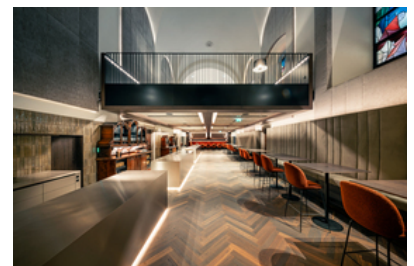
Materialwahl: Stahl-Glaskonstruktion, Stahlbau, Stahlbeton, Vermeidung von PVC für Fenster, Türen, Vermeidung von PVC im Innenausbau, Ziegelbau



© Andreas Balon



© Andreas Balon



© Andreas Balon

Convent Garden



© Andreas Balon



© Andreas Balon



© Andreas Balon



© Andreas Balon



© Andreas Balon



© Andreas Balon



© Andreas Balon

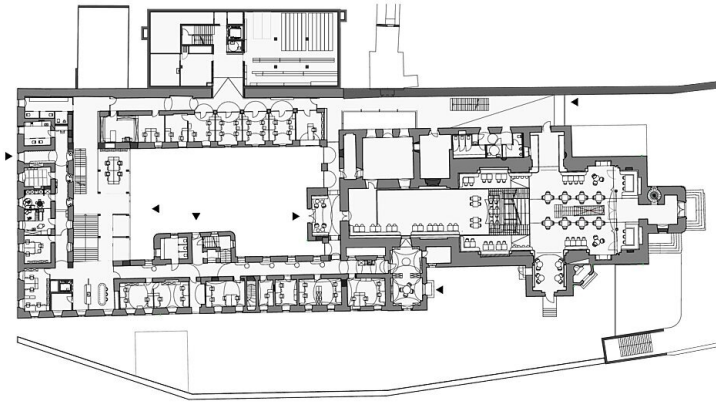


© Andreas Balon



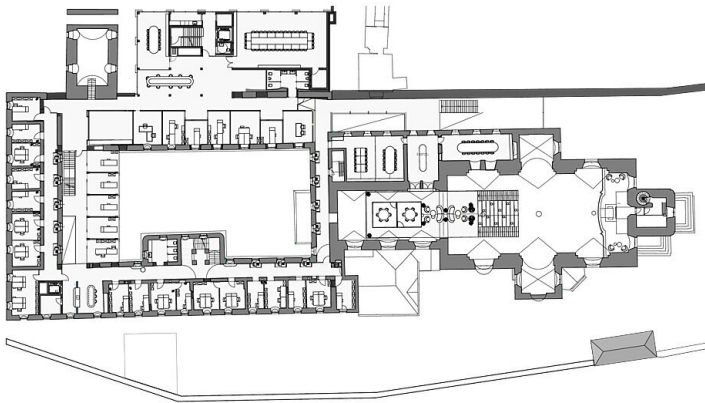
© Andreas Balon

Convent Garden



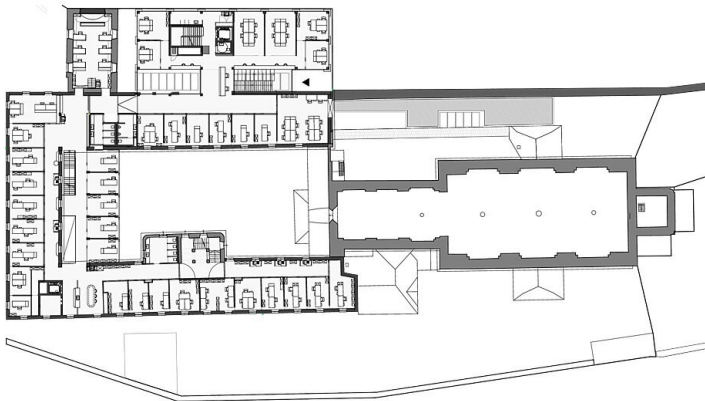
1.ERDGESCHOSS

Grundriss EG



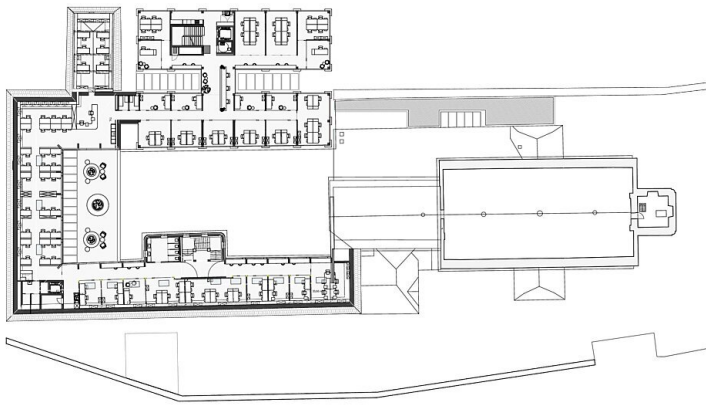
1.OBERGESCHOSS

Grundriss OG1



2.OBERGESCHOSS

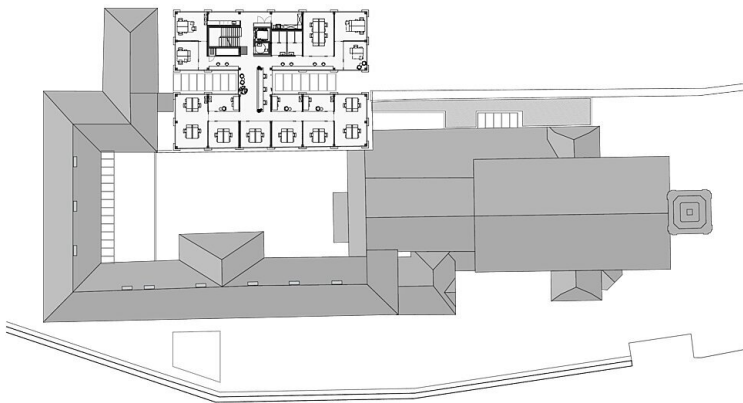
Grundriss OG2



Convent Garden

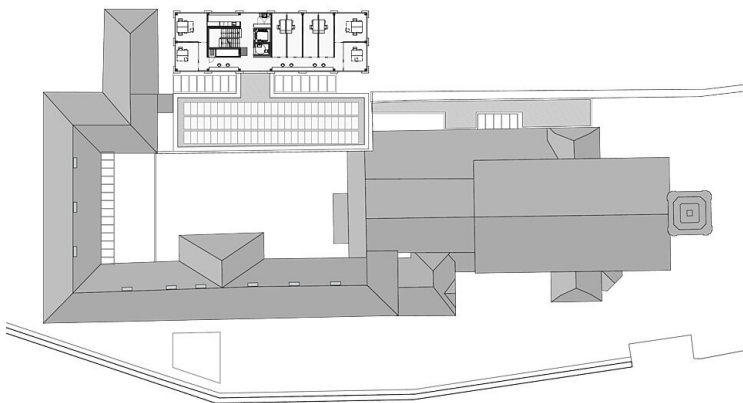
3.OBERGESCHOSS

Grundriss OG3



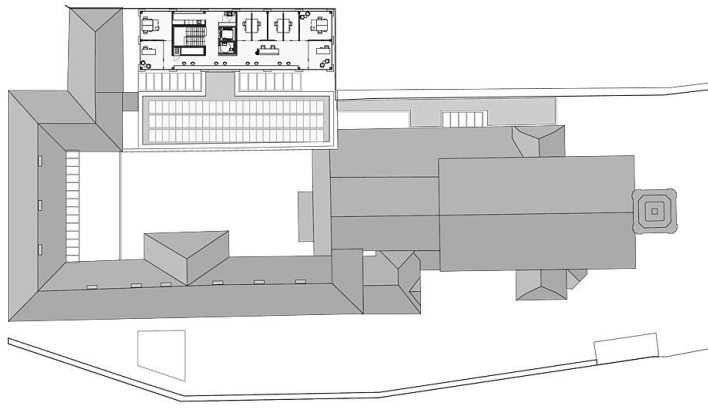
4.OBERGESCHOSS

Grundriss OG4



5.OBERGESCHOSS

Grundriss OG5



Convent Garden

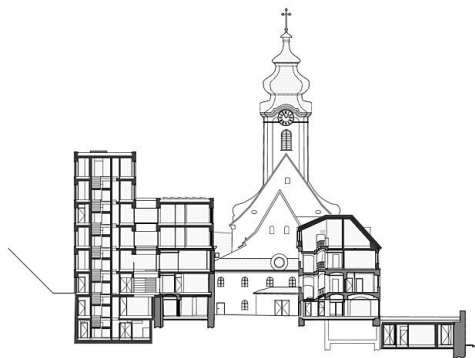
6.OBERGESCHOSS

Grundriss OG6



KELLERGESCHOSS

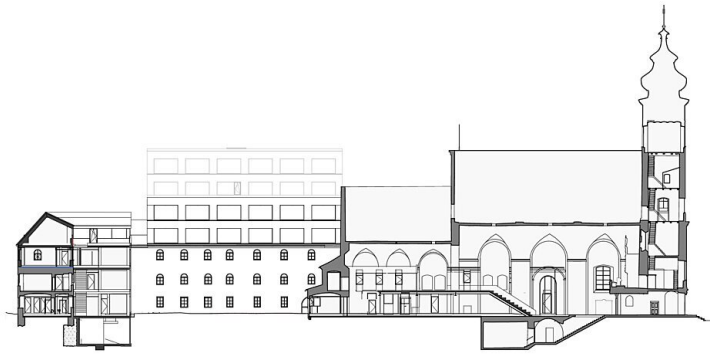
Grundriss KG



SCHNITT

Schnitt

Convent Garden



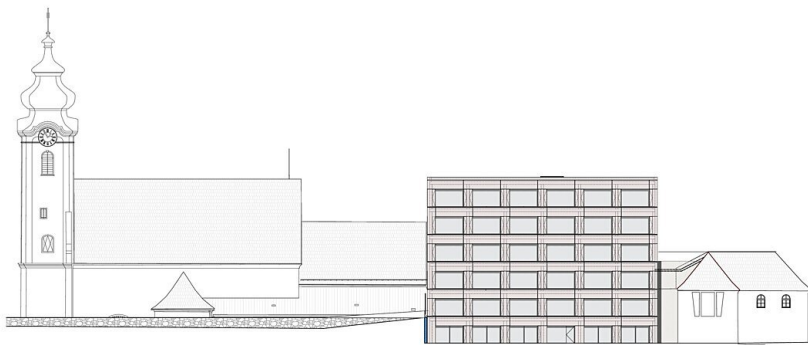
SCHNITT KIRCHE

Schnitt Kirche



ANSICHT NORD

Ansicht Nord



ANSICHT WEST

Ansicht West