



© tschinkersten

Die „Poschachervilla“, seit Jahren als städtische Kinderbildungseinrichtung genutzt, wurde mit zwei neuen Gebäuden zum nachbarschaftlichen Ensemble ergänzt. Im Norden des parkähnlichen Grundstücks entstand ein Wohnbau mit baumbestandenen Vorgartenflächen zur Poschacherstraße; im Süden, umgeben von Freiflächen zum Spielen, wurde ein Kindergarten errichtet. Im Zusammenspiel mit der Villa als Gegenüber ergibt sich durch die Neubebauung ein angenehm gefasster, gut erschlossener Platz im Zentrum des Ensembles, der sich für verschiedenste Nutzungen und gemeinschaftliche Aktivitäten anbietet.

Der zweigeschossige Kindergarten zeigt innen wie außen seine klare Gliederung. Jeweils vier mühlradartig zueinander arrangierte „Boxen“ bilden ein Geschoss. Der lichtdurchflutete Raum dazwischen dient zur Erschließung, schafft Verbindungen zwischen innen und außen und ergibt im Kern des Gebäudes ein helles, zweigeschossiges Atrium. Die Gruppenräume sind in hellem Grün gestaltet, im Atrium bestimmt ein warmer Rotton das Erscheinungsbild.

Bei der Positionierung der Gebäude wurde darauf geachtet, dass ein möglichst großer Teil des alten Baumbestands erhalten werden konnte. Für die Bäume, die gefällt werden mussten, wurden Ersatzpflanzungen vorgenommen, bestehende Gehölze entlang der Grundgrenze wurden nachverdichtet. Die Bäume wirken als grüner Filter und sorgen für die Beschattung der Freiflächen. Im Rahmen von Kunst am Bau entwickelte Margit Greinöcker das partizipative Langzeitprojekt „Das kleine Feld“, Peter Androsch gestaltete die Kontrastbeklebung der Fensterflächen. (Text: Tobias Hagleitner, nach einem Text der Architekten/Bauherrschaft)

Kindergarten und Wohnbau Poschacherpark

Poschacherstraße 26
4020 Linz, Österreich

ARCHITEKTUR
HERTL.ARCHITEKTEN

BAUHERRSCHAFT
GWG

TRAGWERKSPLANUNG
CARUS GmbH

KUNST AM BAU
**Peter Androsch
Margit Greinöcker**

FERTIGSTELLUNG
2024

SAMMLUNG
afo architekturforum oberösterreich

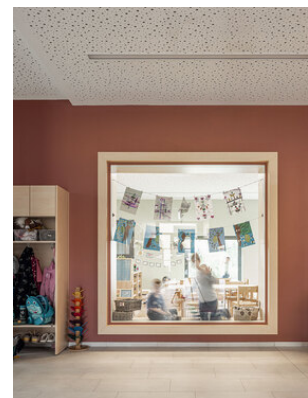
PUBLIKATIONSDATUM
08. April 2025



© tschinkersten



© tschinkersten



© tschinkersten

**Kindergarten und Wohnbau
Poschacherpark**

DATENBLATT

Architektur: HERTL.ARCHITEKTEN (Gernot Hertl, Michael Albrecht, Christian Spindler)

Bauherrschaft: GWG

Tragwerksplanung: CARUS GmbH

Kunst am Bau: Peter Androsch, Margit Greinöcker

Fotografie: tschinkersten fotografie

Maßnahme: Neubau

Funktion: Gemischte Nutzung

Planung: 07/2020

Ausführung: 09/2022 - 08/2024

Grundstücksfläche: 9.011 m²

Bruttogeschossfläche: 5.992 m²

Nutzfläche: 3.605 m²

Bebaute Fläche: 1.331 m²

Die Nutzfläche setzt sich aus 1.962,00 m² (Wohnbau), 706,80 m² Kindergarten und 936,13 m² TG zusammen.

NACHHALTIGKEIT

Energiesysteme: Fernwärme

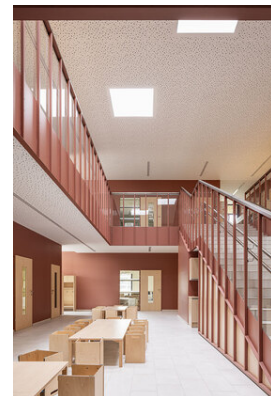
Materialwahl: Stahlbeton, Ziegelbau



© tschinkersten



© tschinkersten



© tschinkersten

Kindergarten und Wohnbau Poschacherpark



© tschinkersten



© tschinkersten



© tschinkersten



© tschinkersten



© tschinkersten



© tschinkersten

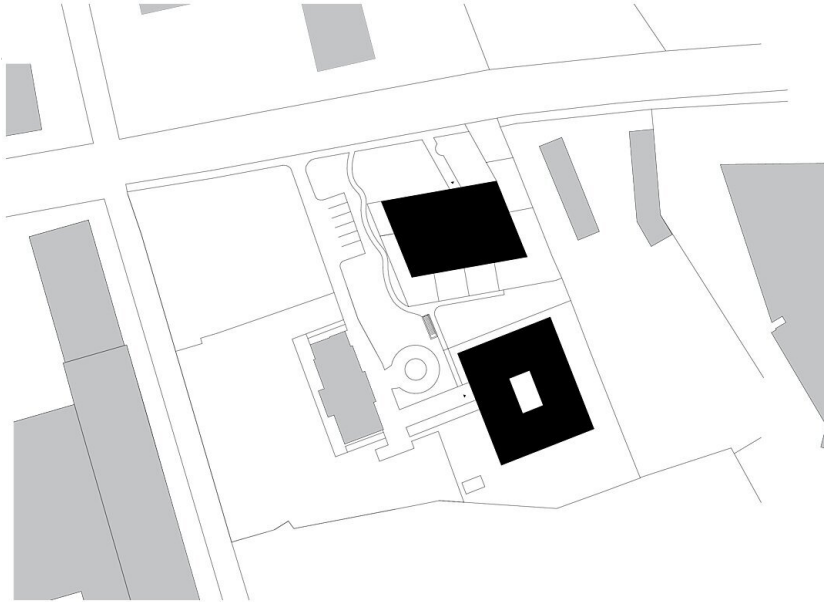


© tschinkersten

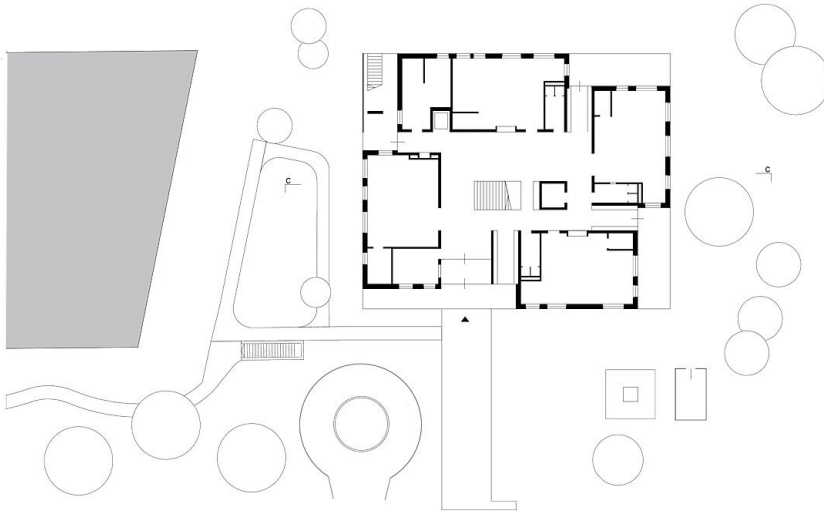


© tschinkersten

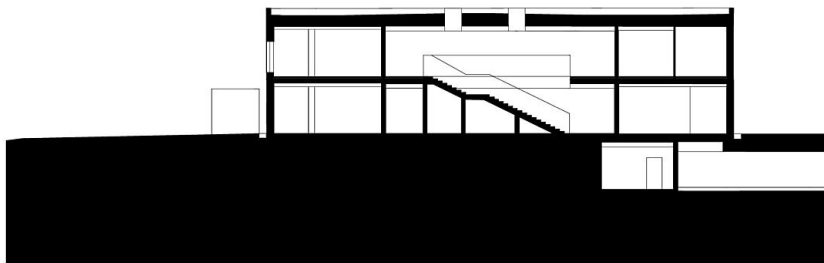
**Kindergarten und Wohnbau
Poschacherpark**



Lageplan



Grundriss EG Kindergarten



Längsschnitt C 1/200

Schnitt C