



© Patrick Johannsen

Aufgrund des steigenden Wachstums des Unternehmens Windkraft Simonsfeld AG in Ernstbrunn war eine Erweiterung des von Georg Reinberg geplanten Bestandsgebäudes notwendig geworden. Es folgte ein Wettbewerb, den Jury Troy mit seinem Team 2022 gewann.

Der Neubau dockt an zwei Stellen an den Bestand an und lässt im Zentrum ein gemeinschaftliches Atrium frei, das als Verbindungsstück und Kommunikationsbereich für Alt- und Neubau fungiert. Damit wird eine kompakte Kubatur geschaffen, die möglichst wenig in den Bestand eingreift, ihn weiterführt und im neuen Ganzen integriert.

Im Erdgeschoss befindet sich der öffentliche Bereich mit Empfang, Besprechungsräumen, Restaurant und Veranstaltungsraum, der sich durch ein differenziertes Raumkonzept und flexible Nutzungsmöglichkeiten auszeichnet und Raum für soziale Interaktion bietet. An drei Seiten wird das Erdgeschoss von witterungsgeschützten Freibereichen umschlossen, die als Erweiterungsfläche und Aufenthaltsbereiche dienen.

Das Obergeschoss beherbergt moderne Büroflächen, die sich um das Atrium gruppieren und durch Sichtverbindungen eine intuitive Orientierung ermöglichen. Die Konstruktion des gesamten Neubaus basiert auf einem klar gegliederten Holzskelettbau, der Flexibilität für zukünftige Anpassungen sicherstellt. Im Inneren nimmt ein massiver Stampflehm Kern die Erschließungs- und Servicebereiche auf und trägt durch ein innovatives Energiekonzept mit Bauteilaktivierung zur Regulierung des Raumklimas bei. Heiz- und Kühlenergie werden über 11 zusätzliche Tiefenbohrungen bereitgestellt. Die Dachfläche ist zusätzlich zur Gänze mit Photovoltaikmodulen bedeckt, die den elektrischen Energiebedarf für den Betrieb des Gebäudes decken. Das Gebäude wies bereits in der Errichtungsphase eine positive CO₂-Bilanz auf und wurde mit der Höchstbewertung von 1000/1000 Punkten nach dem Klimaaktiv-Gold-Standard zertifiziert.

Unter dem Leitgedanken „Wir bauen für die Zukunft“ vereint das Projekt Nachhaltigkeit, Funktionalität und Ästhetik und bietet der Windkraft Simonsfeld AG eine innovative Plattform für ihr weiteres Wachstum. (Text: Architekt, bearbeitet)



© Patrick Johannsen



© Patrick Johannsen

Firmenzentrale Windkraft Simonsfeld

Energiewendeplatz 1
2115 Ernstbrunn, Österreich

ARCHITEKTUR

Jury Troy

BAUHERRSCHAFT

Windkraft Simonsfeld AG

TRAGWERKSPLANUNG

KPPK Ziviltechniker GmbH

ÖRTLICHE BAUAUFSICHT

m2architekten

LANDSCHAFTSARCHITEKTUR

outside landschaftsarchitektur

KUNST AM BAU

Caravan Atelier

FERTIGSTELLUNG

2024

SAMMLUNG

**ORTE architekturnetzwerk
niederösterreich**

PUBLIKATIONSdatum

03. April 2025

© Patrick Johannsen

Firmenzentrale Windkraft Simonsfeld

DATENBLATT

Architektur: Juri Troy

Bauherrschaft: Windkraft Simonsfeld AG

Tragwerksplanung: KPPK Ziviltechniker GmbH (Klaus Petraschka, Ralf Stadt)

Landschaftsarchitektur: outside landschaftsarchitektur (Thomas Leidinger)

örtliche Bauaufsicht: m2architekten (Georg Marterer, Barbara Marterer)

Kunst am Bau: Caravan Atelier

Fotografie: Patrick Johannsen

Maßnahme: Erweiterung, Umbau

Funktion: Büro und Verwaltung

Wettbewerb: 06/2022

Planung: 09/2022

Ausführung: 08/2023 - 09/2024

Grundstücksfläche: 11.316 m²

Bruttogeschossfläche: 3.344 m²

Nutzfläche: 3.533 m²

Bebaute Fläche: 2.266 m²

Bruttogeschossfläche: Bestand: 1.625; Zubau: 1.719m²

Nutzfläche: Bestand: 1.814 m²; Zubau 1.719 m²

NACHHALTIGKEIT

klimaaktiv Gold 1000/1000 Punkten

Heizwärmebedarf: 34 kWh/m²a (Energieausweis)

Energiesysteme: Geothermie, Lüftungsanlage mit Wärmerückgewinnung, Photovoltaik

Materialwahl: Holzbau, Vermeidung von PVC für Fenster, Türen, Vermeidung von PVC

im Innenausbau, Überwiegende Verwendung von Dämmstoffen aus nachwachsenden

Rohstoffen, Überwiegende Verwendung von HFKW-freien Dämmstoffen

Zertifizierungen: klima:aktiv

AUSFÜHRENDE FIRMIEN:

Holzbau und Teil GU: Strobl Bau - Holzbau GmbH; Tiefbau: Porr Bau GmbH;

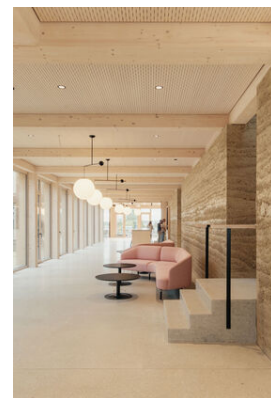
Baumeister: Schüller Bau GmbH; Lehmnbau: pro Lehm Frauwallner GmbH & Co KG;



© Patrick Johannsen



© Patrick Johannsen



© Patrick Johannsen

Firmenzentrale Windkraft Simonsfeld

Heizung, Lüftung, Sanitär: GETEC Anlagenbau GmbH; Elektrotechnik: Gottwald GmbH & CO KG; Landschaftsbau: Gartengestaltung Hertl e.U.; Bautischlerei: Pöchacker & Haidegger Gesellschaft m.b.H.; Tischlerei: Tischlerei Schlemmer GmbH; Innenwände: Alois Scheicher GmbH

PUBLIKATIONEN

db Natürlich, Konradin Medien GmbH, Leinfelden-Echterdingen 2025.

AUSZEICHNUNGEN

klima:aktiv Gold 1000/1000 Punkten

In nextroom dokumentiert:

ZV-Bauherr:innenpreis 2025, Preisträger

WEITERE TEXTE

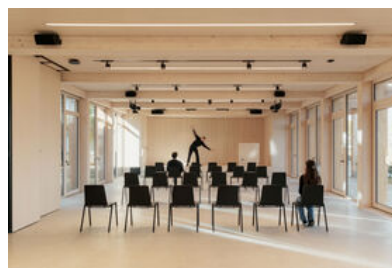
Erweiterung einer Firmenzentrale in Ernstbrunn (A), Wojciech Czaja, deutsche bauzeitung, 01.10.2025

Wind und Sonne, Licht und Schatten, Maik Novotny, Der Standard, 17.05.2025

Ökologisch bauen? Das geht heute ganz anders als vor zehn Jahren, Franziska Leeb,



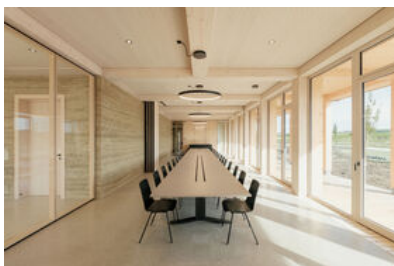
© Patrick Johannsen



© Patrick Johannsen



© Patrick Johannsen



© Patrick Johannsen



© Patrick Johannsen



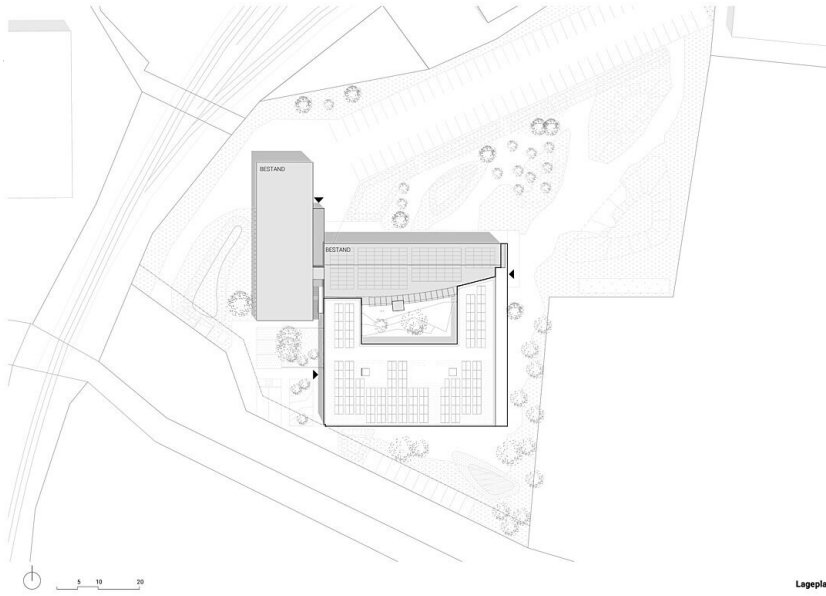
© Patrick Johannsen

Firmenzentrale Windkraft Simonsfeld



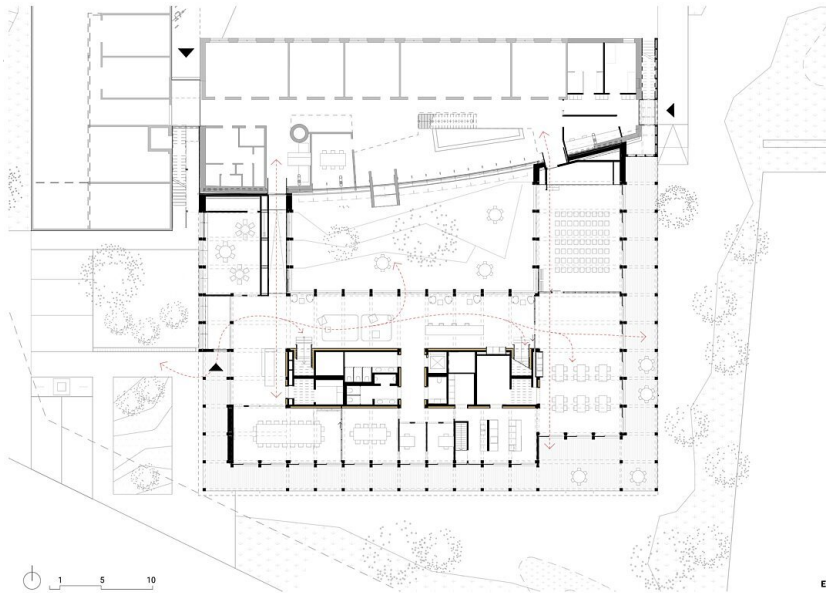
© Patrick Johansen

Firmenzentrale Windkraft Simonsfeld



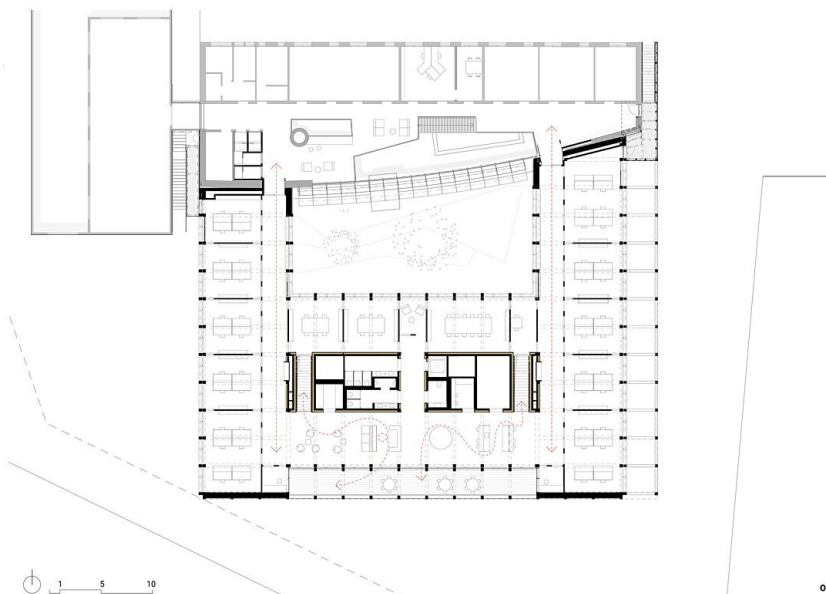
Lageplan

Lageplan



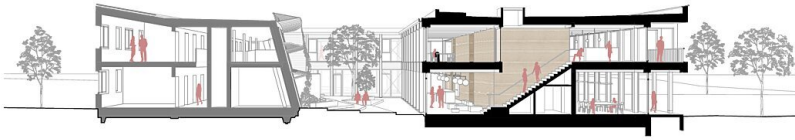
EG

Grundriss EG



OG

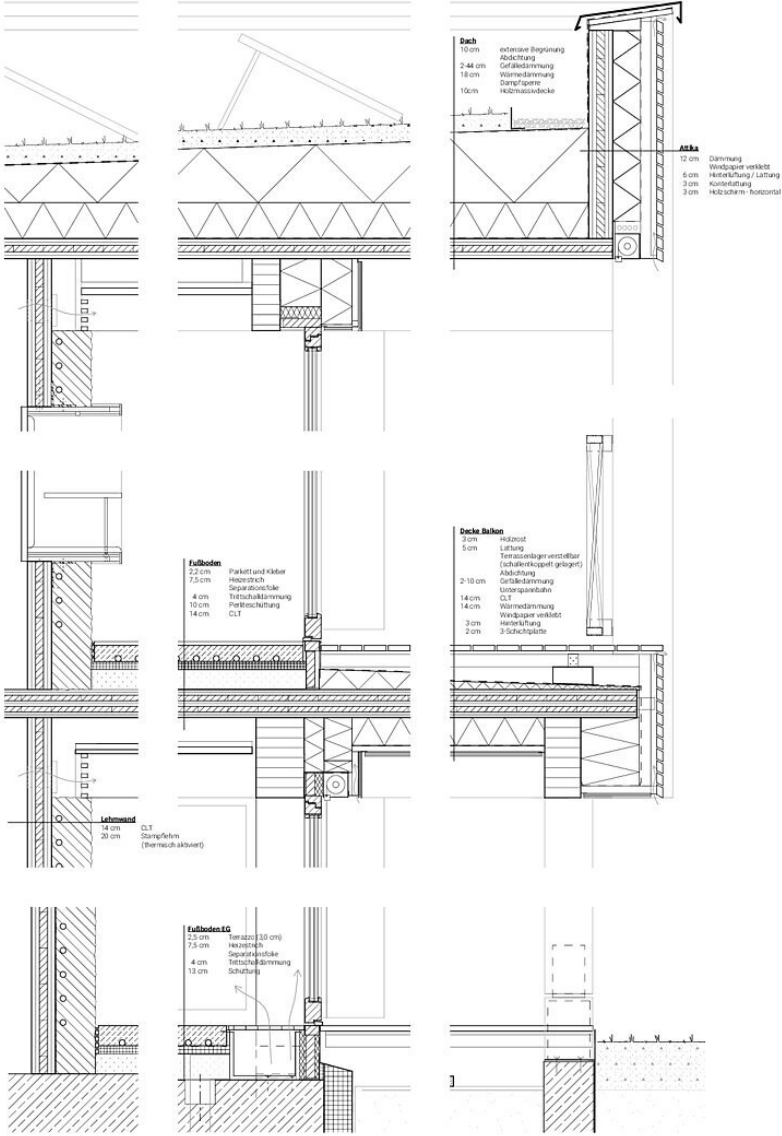
Grundriss OG



Firmenzentrale Windkraft Simonsfeld

Schnittperspektive

Detail M1:20



Detail