



© Hertha Hurnaus

## Trainingsschwimmhalle Großfeldsiedlung, Wien

Oswald-Redlich-Straße 44  
1210 Wien, Österreich

ARCHITEKTUR  
**illiz architektur**

BAUHERRSCHAFT  
**Stadt Wien**

TRAGWERKSPLANUNG  
**Plantec**

LANDSCHAFTSARCHITEKTUR  
**Green4Cities GmbH**

FERTIGSTELLUNG  
**2024**

SAMMLUNG  
**newroom**

PUBLIKATIONSdatum  
**15. Mai 2025**



Die „Bäderstrategie 2030“ bringt für die beiden baugleichen Wiener Kombibäder Simmering und Großfeldsiedlung aus den frühen 1980er Jahren jeweils eine Teilsanierung und die Erweiterung um je eine Trainingsschwimmhalle für den Schul- und Vereinssport.

Für die Aufwertung beider Standorte in Bezug auf Betrieb, Barrierefreiheit und Aufenthaltsqualität – bei möglichst geringem Flächenverbrauch und unter Anwendung nachhaltiger Konstruktionen und Technologien – entwickelte das Büro illiz architektur einen prototypischen Neubau: eine freistehende, dreigeschossige Halle, die auf kompaktem Grundriss Teile des bereits versiegelten Parkplatzes in der Floridsdorfer Großfeldsiedlung besetzt. Zwei frei tragende Brücken verbinden Alt und Neu. Die Gestaltung des Neubaus lehnt sich an die Fassadengliederung und die markante Dachkontur des Bestandsbads mit Oberlichtbändern unter seiner weit ausladenden hölzernen Dachscheibe an. Verglasungen und Holzfassade belegen unterschiedlich hohe Felder und lassen dadurch die Funktionsbereiche – Halle, Garderobe, Foyer – ablesbar werden. Davor spannt bis unter das Dach eine Stahlkonstruktion, die sich nach oben hin horizontal verzweigt und an der ein lichter grüner Schleier emporranken kann.

Eine grüne Gasse zwischen Alt- und Neubau bündelt die Wege zu den Hallen und auch zum Freibad; sie leitet die Besucher intuitiv zum neuen Haupteingang unter den Brücken. Hier fällt der Fassadenhorizont bis auf den Boden ab und weitet sich zu einer überhohen Glasfassade, hinter der das dreigeschossige helle Foyer den Ausgangspunkt für die Bewegung der Besucher durch das Gebäude bildet. Die von außen gut einsehbare Treppe führt hoch zur Beckenebene im 1. OG. Die



© Hertha Hurnaus



© Hertha Hurnaus



© Hertha Hurnaus

## Trainingsschwimmhalle Großfeldsiedlung, Wien

beiden Brücken vernetzen das neue, barrierefrei erschlossene Foyer mit der Kassenhalle im Bestand und schaffen einen zusammenhängenden Erschließungsraum, der die Besucherströme entflicht. Foyers, Wartebereiche, Brücken und Schwimmhallen sind visuell miteinander verwoben – immer neue Perspektiven eröffnen sich.

Die fast 6 m hohen Schwimmhalle wird von einem klar strukturierten Holztragwerk überspannt und von einer raumhohen Glasfassade umhüllt. Den Beckenumgang begrenzt eine geflieste Sitzbank, auf der die schlanken Holzstützen ruhen.

Geometrisch abgestimmte Fliesenmuster in neutralem Weiß und Hellgrau sorgen in Kombination mit hellen Holzoberflächen für eine freundliche und sachlich-sportive Atmosphäre.

Die Bestandsschwimmhalle erfuhr eine Oberflächen-Sanierung und erhielt ein neues, angehobenes Dach. Durch die Verschiebung der Trägerebene kommt dem Mehrzweckbecken nun mehr Raumhöhe zu. Überdies versorgen transluzente, seitliche Lichttaschen die Halle mit blendfreiem Tageslicht. (Autor: Achim Geissinger, nach einem Text der Architekten)

### DATENBLATT

Architektur: illiz architektur (Petra Meng, Sabrina Mehlan, Stefanie Wögrath)

Mitarbeit Architektur: Lana Sanders (Projektleitung), Gaban Büllingen, Daniel Sutovsky, Bernhard Winkelmayer, Lea Soltau, Federica Giannelli, Tanja Kubik, Johannes Fandl

Bauherrschaft: Stadt Wien

Tragwerksplanung: Plantec

Landschaftsarchitektur: Green4Cities GmbH

Fotografie: Hertha Hurnaus

Bauphysik + Brandschutz: B-LAB ZT GmbH

Haustechnik- und Elektroplanung: energieeffizienz GmbH

Bädertechnik: Kannewischer Ingenieurbüro AG

Baumanagement, BauKG: P&P projektconsult GmbH

Maßnahme: Erweiterung, Neubau, Sanierung

Funktion: Sport, Freizeit und Erholung

Wettbewerb: 04/2021 - 07/2021

Planung: 08/2021 - 08/2024



© Hertha Hurnaus



© Hertha Hurnaus



© Hertha Hurnaus

## Trainingsschwimmhalle Großfeldsiedlung, Wien

Ausführung: 10/2022 - 08/2024

Bruttogeschossfläche: 2.550 m<sup>2</sup>

Nutzfläche: 2.110 m<sup>2</sup>

Umbauter Raum: 13.055 m<sup>3</sup>

### NACHHALTIGKEIT

Energiesysteme: Fernwärme, Lüftungsanlage mit Wärmerückgewinnung, Photovoltaik  
Materialwahl: Holzbau, Vermeidung von PVC für Fenster, Türen, Vermeidung von PVC im Innenausbau, Mischbau  
Zertifizierungen: klima:aktiv

### AUSFÜHRENDE FIRMEN:

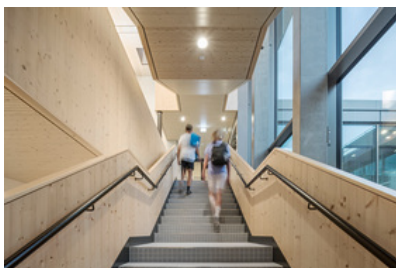
Teil GU: HAZET Bauunternehmung GmbH; Konstruktiver Holzbau: Holzbau-Ratten GmbH ; Dachdecker, Spengler: K & S Dacherrichtungs GesmbH; Heizung, Lüftung, Sanitär: Ing. Pischulti GmbH; Elektrotechnik: Klenk & Meder GmbH;  
Schwimmbadtechnik: Gesellschaft für Wassertechnik Schwimmbad und Therme GmbH

### AUSZEICHNUNGEN

klimaaktiv Gold

In nextroom dokumentiert:

wienwood 25, Preisträger



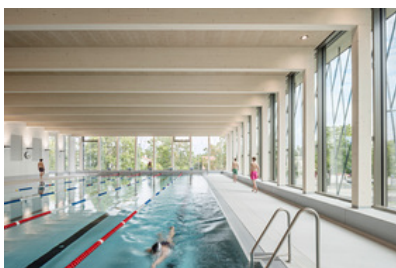
© Hertha Hurnaus



© Hertha Hurnaus



© Hertha Hurnaus



© Hertha Hurnaus



© Hertha Hurnaus



© Hertha Hurnaus

**Trainingsschwimmhalle  
Großfeldsiedlung, Wien**



© Hertha Hurnaus



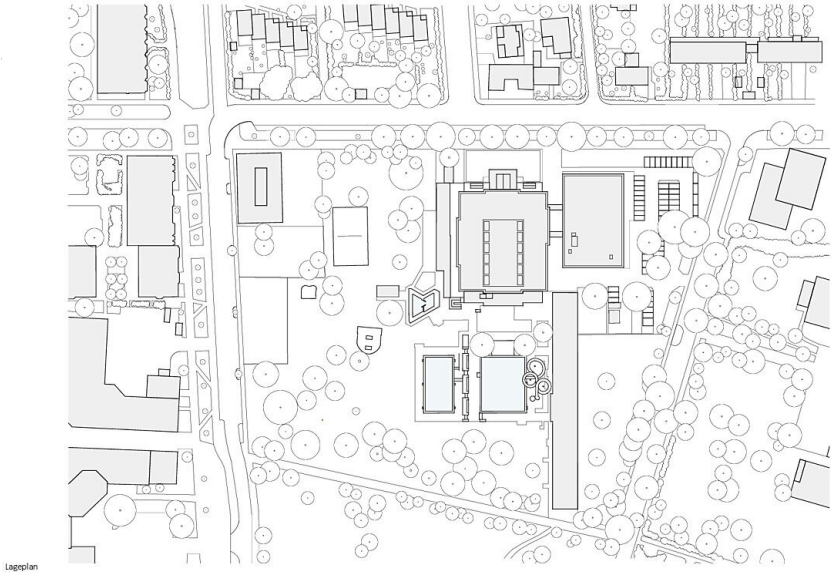
© Hertha Hurnaus



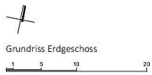
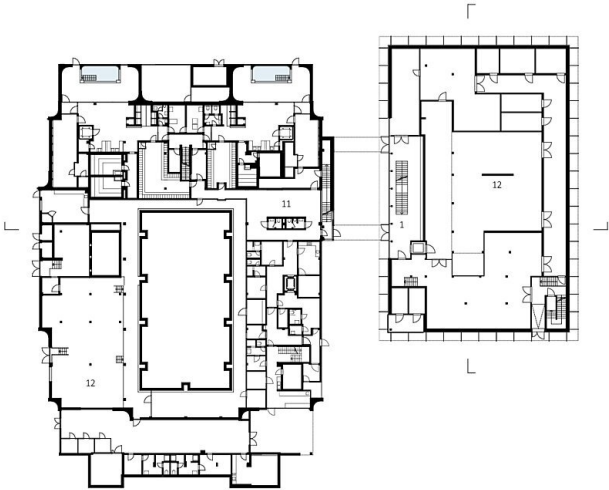
© Hertha Hurnaus



Trainingsschwimmhalle  
Großfeldsiedlung, Wien



Lageplan



- |                         |                   |
|-------------------------|-------------------|
| 1 Eingangshalle/Kassa   | 7 Aufwärbereich   |
| 2 Schwimmhalle Bestand  | 8 Stiegenhaus     |
| 3 Umkleiden Unisex      | 9 Sammelumkleiden |
| 4 Ruheraum              | 10 Galerie        |
| 5 Verbindungsbrücken    | 11 Sauna          |
| 6 Schwimmhalle Neu, 25m | 12 Technik        |

Grundriss EG

Trainingsschwimmhalle  
Großfeldsiedlung, Wien



Grundriss 1. Obergeschoss



1 Eingangshalle/Kassa	7 Aufwärbereich
2 Schwimmhalle Bestand	8 Siegenhaus
3 Umkleiden Unisex	9 Sammelumkleiden
4 Ruheraum	10 Galerie
5 Verbindungsbrücken	11 Sauna
6 Schwimmhalle Neu, 25m	12 Technik

Grundriss OG1

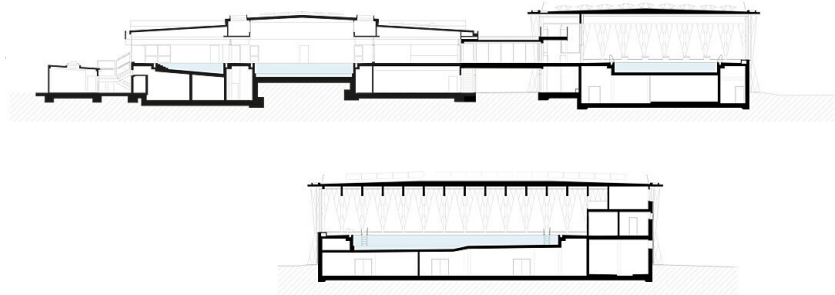


Grundriss 2. Obergeschoss



1 Eingangshalle/Kassa	7 Aufwärbereich
2 Schwimmhalle Bestand	8 Siegenhaus
3 Umkleiden Unisex	9 Sammelumkleiden
4 Ruheraum	10 Galerie
5 Verbindungsbrücken	11 Sauna
6 Schwimmhalle Neu, 25m	12 Technik

Grundriss OG2



Schnitte