



© Matthias Seyfert

Schulcampus Schopfheim, Dreifachturnhalle mit Jugendzentrum

Roggenbachstraße 11
79650 Schopfheim, Deutschland

ARCHITEKTUR
Architekturbuero 1

BAUHERRSCHAFT
Stadt Schopfheim

TRAGWERKSPLANUNG
NAFS Ingenieure

ÖRTLICHE BAUAUFSICHT
Architekturbüro Herzog

LANDSCHAFTSARCHITEKTUR
el:ch

FERTIGSTELLUNG
2024

SAMMLUNG
newroom

PUBLIKATIONSdatum
28. März 2025



Durch Sanierung und Erweiterung des kleinen Schulcampus mitten in Schopfheim ließen sich optimale und zeitgemäße Lehrräume für die örtliche Gemeinschaftsschule und das sonderpädagogische Bildungs- und Beratungszentrum schaffen. Der Zustand der alten Turnhalle und der Freiflächen ließ sich ohne Radikalkur hingegen nicht in den Griff bekommen.

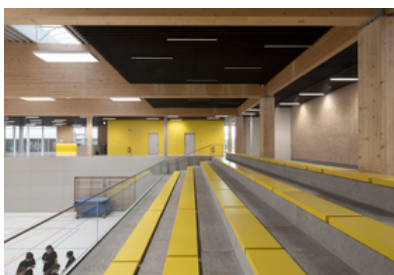
Im Wettbewerb setzte sich die städtebauliche Idee durch, den Ersatzneubau für die Sporthalle samt Jugendzentrum an den äußersten Grundstücksrand zu verlegen und den zum denkmalgeschützten Bestandsbau hin entstehenden Freiraum zum Schulhof, aber auch öffentlichen Raum, Spielplatz und eine Art grüne Mitte für das ganze Quartier umzuwidmen.

Die leichte Geländekante wird zur Zonierung herangezogen: unten, von der Straße abgewandt und geschützt, der neue Schulpark – oben auf Straßenniveau der Zugang zur Halle auf einer Art Balkon, von dem aus alle Flächen außen wie innen einsehbar sind. Er ist somit sowohl für den Alltagsbetrieb als auch für externe Veranstaltungen attraktiv positioniert.

Das Jugendzentrum liegt unter dem Balkon und ist vom öffentlichen Park aus zugänglich. Unterhalb der Geländekante ist ausreichend Privatheit gesichert. Durch großzügige Verglasungen erweitern sich die Räume nach draußen zu den vielfältigen Aktivitätsangeboten wie Skaterampe, Kletterwand und Rasenfeld hin. Die Gebäudewand bietet Kletterherausforderungen auf mehreren Ebenen und für alle Altersgruppen. Zum Bächlein Wuhr hin schließen ein Sandspielbereich und eine informell bespielbare Strauchweidenpflanzung an. Der durch bestehende und ergänzende Pflanzungen gerahmte Spielplatz bildet eine Erweiterung der grünen Wegeverbindung entlang des Bachs.

In der unteren Ebene liegen auch die Nebenräume der Dreifachturnhalle. Sie sind ökonomisch und funktional angeordnet und sichern das reibungslose Funktionieren der teilbaren Halle und ihres Publikumsbereichs.

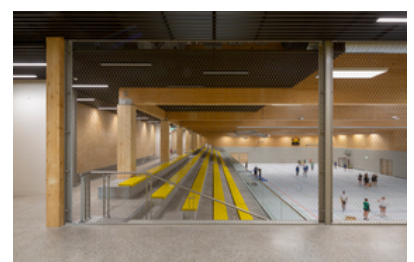
Die Konstruktion besteht aus weittragenden Holzbindern und -stützen und wurde in N!BBW Zertifizierung, der Richtlinie für nachhaltiges Bauen Baden-Württemberg, realisiert. (Autor: Achim Geissinger, nach einem Text der Architekten)



© Matthias Seyfert



© Matthias Seyfert



© Matthias Seyfert

Schulcampus Schopfheim, Dreifachturnhalle mit Jugendzentrum

DATENBLATT

Architektur: Architekturbüro 1 (Matthias Seyfert, Susanne Seyfert)
 Bauherrschaft: Stadt Schopfheim
 Tragwerksplanung: NAFS Ingenieure
 Landschaftsarchitektur: el:ch (Elisabeth Lesche, Henke Christian)
 örtliche Bauaufsicht: Architekturbüro Herzog

Maßnahme: Erweiterung, Neubau, Umbau
 Funktion: Gemischte Nutzung

Wettbewerb: 02/2016
 Planung: 02/2016
 Ausführung: 09/2019 - 08/2024

Bruttogeschossfläche: 2.964 m²
 Nutzfläche: 3.324 m²
 Umbauter Raum: 24.427 m³
 Baukosten: 8,0 Mio EUR

NACHHALTIGKEIT

N!BBW Zertifizierung: Nachhaltiges Bauen Baden-Württemberg

Energiesysteme: Fernwärme, Lüftungsanlage mit Wärmerückgewinnung, Photovoltaik
 Materialwahl: Holzbau, Mischbau, Vermeidung von PVC im Innenausbau

RAUMPROGRAMM

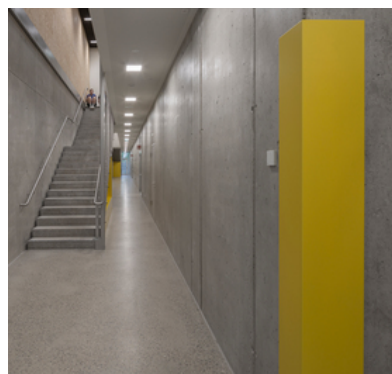
3-fach Turnhalle teilbar, Foyer mit Bar, Umkleiden und Sanitärbereiche,
 Zuschauertribünen für 400 Personen, Jugendzentrum

PUBLIKATIONEN

wettbewerbe aktuell, Ausgabe 08/2016



© Matthias Seyfert



© Matthias Seyfert



© Susanne Seyfert

**Schulcampus Schopfheim,
Dreifachturnhalle mit Jugendzentrum**

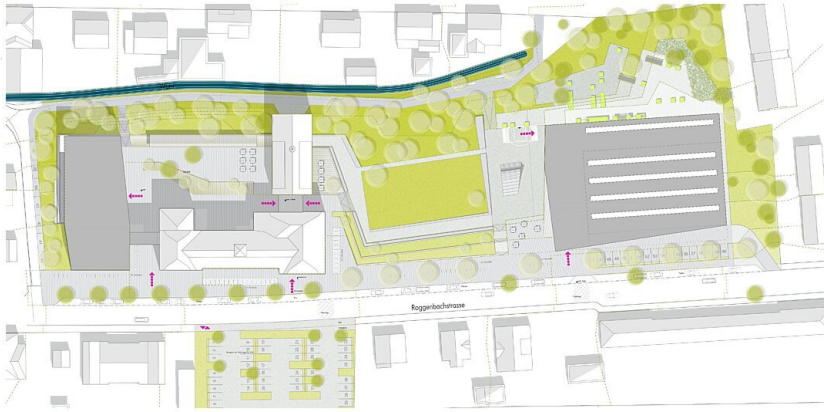


© Matthias Seyfert

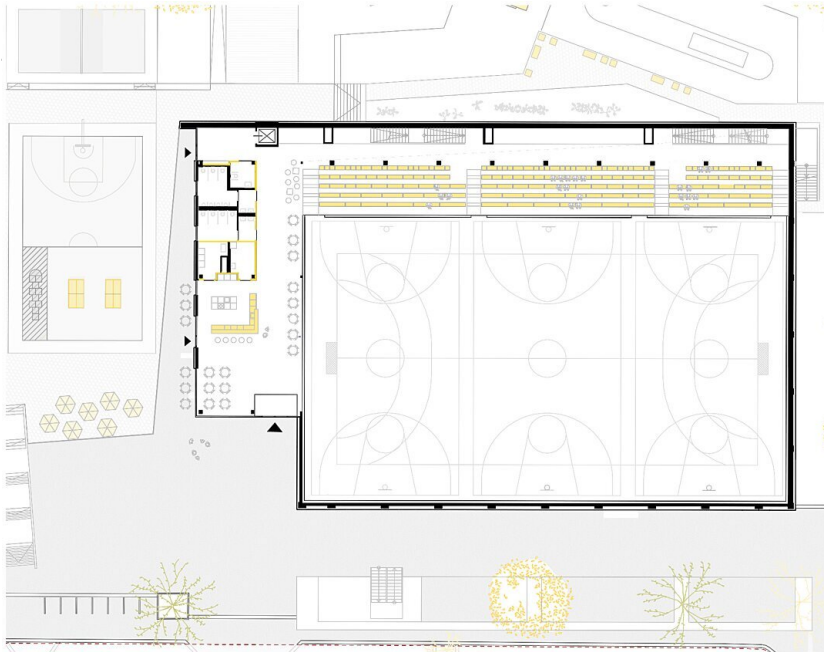


© Matthias Seyfert

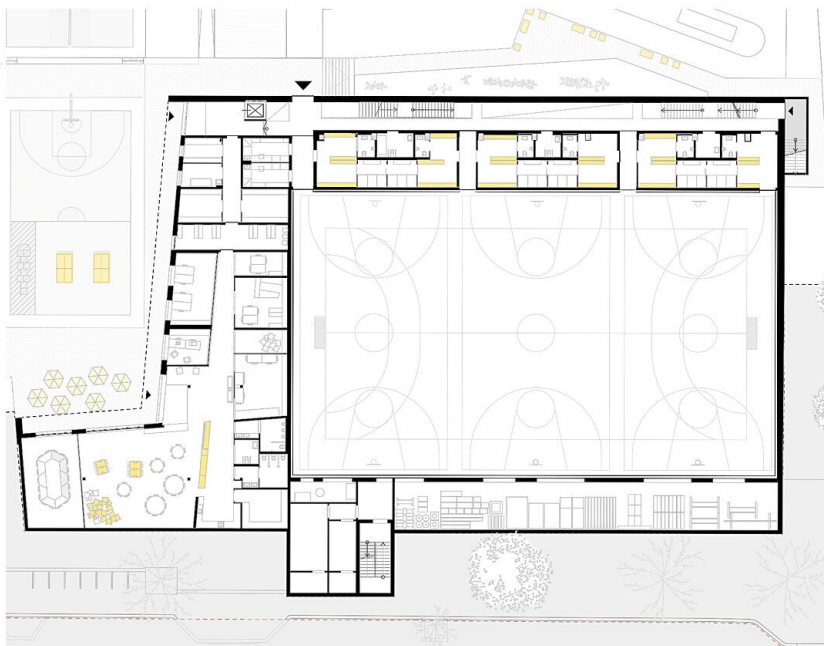
Schulcampus Schopfheim,
Dreifachturnhalle mit Jugendzentrum



Lageplan

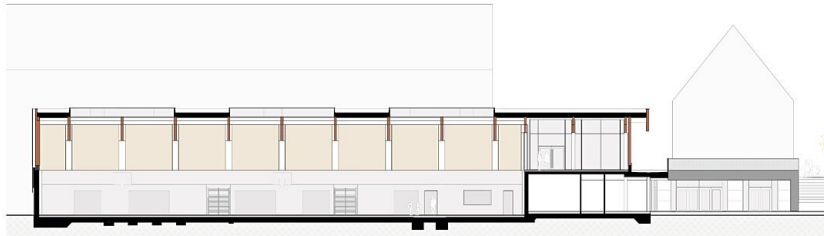
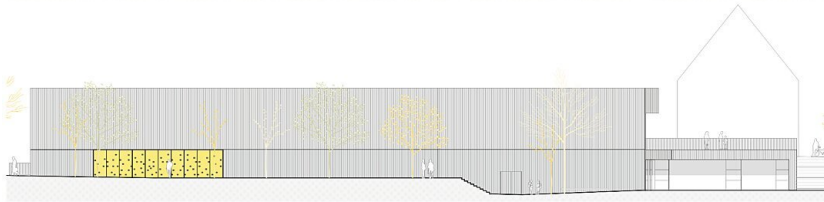
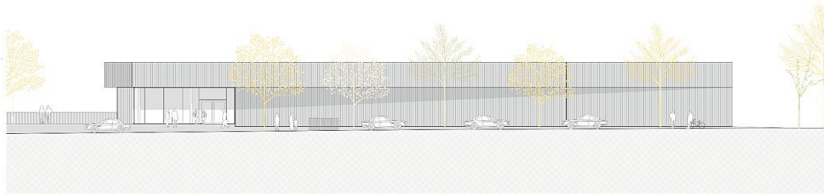


Grundriss EG

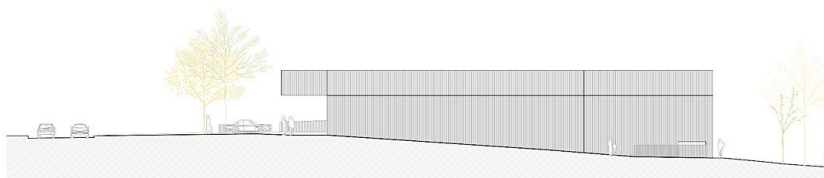
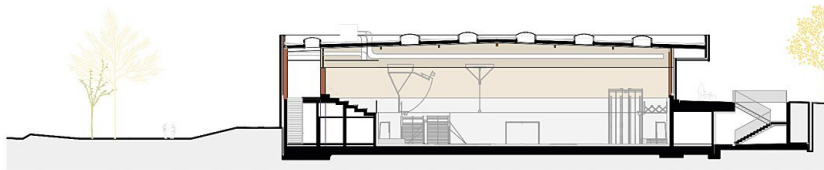
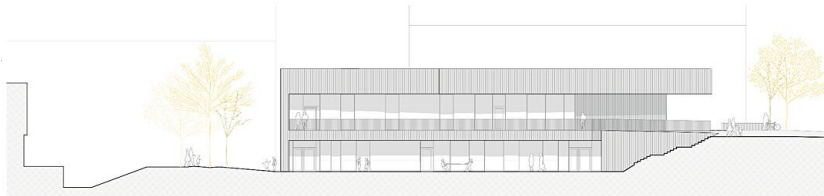


Grundriss UG

**Schulcampus Schopfheim,
Dreifachturnhalle mit Jugendzentrum**



Schnitt 1, Ansichten



Schnitt 2, Ansichten