



© Klemens Horvath

## ‘In der Wiesen’ gesundheits . zentrum . wiesenstadt

Rösslgasse 1  
1230 Wien, Österreich

ARCHITEKTUR  
**monomere**

BAUHERRSCHAFT  
**Wolfgang Supper**

FERTIGSTELLUNG  
**2002**

SAMMLUNG  
**Architekturzentrum Wien**

PUBLIKATIONSdatum  
**12. Dezember 2003**



### „In der Wiesen“ gesundheits . zentrum . wiesenstadt

Das Berufsbild von Ärzten wandelt sich wie alle Berufsbilder mehr oder weniger rasch im Sog von technischer Innovation und sozio-kulturellen Veränderungen, neue Standards im Gesundheitswesen führen zu dienstleistungsorientierten Konzepten, die sich auch räumlich formulieren lassen. Es ist nicht mehr befremdlich, wenn sich ein Arzt mit seiner Praxis in einem Gassenlokal niederlässt, das im Sinne einer „offenen Anlaufstelle“ visuellen Bezug zum Aussenraum sucht. Zum Beispiel in der Wiesenstadt, einer neuen Wohnbebauung im Stadtentwicklungsgebiet von Alserdorf, wo ein neues transparentes Gesundheitszentrum zu ebener Erde Präsenz zeigt, zugleich aber auch - etwa in einer besonnenen Funktionsverteilung - die Intimitätsbedürfnisse und Befindlichkeiten seiner Kunden respektiert.

Denn bei allen Veränderungen, die sich auch im „Berufsbild“ der Patienten niederschlagen, bleibt der Gang zum Arzt eine persönliche, vielleicht auch belastende Angelegenheit. Man kann davon ausgehen: Die Unruhe trägt jeder ohnehin mit sich, Beruhigung in der Dingwelt kann dann nur förderlich sein. Die Balance, die diese Ordination ausstrahlt, legt zumindest die Vermutung nahe, dass solche Erwägungen die strukturellen und formalen Entscheidungen begleitet haben.

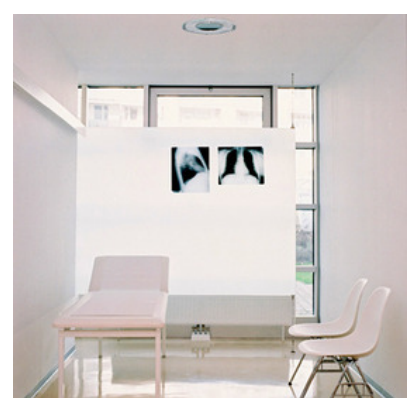
Von der Rezeption und dem Wartebereich, die strassenseitig liegen, sind alle Behandlungsräume hoforientiert und getrennt erschlossen. Im Wartebereich weist ein grosses rundes Leuchtobjekt den Raum als Sammelpunkt aus, ein durchgehendes



© Klemens Horvath



© Klemens Horvath



© Klemens Horvath

**'In der Wiesen' gesundheits . zentrum  
. wiesenstadt**

Beleuchtungskonzept fasst die Raumfolge in subtil modulierten Tönen. (Text: Gabriele Kaiser)

DATENBLATT

Architektur: monomere (Rochus Kahr, Thomas Maierhofer)

Bauherrschaft: Wolfgang Supper

Fotografie: Klemens Horvath

Funktion: Gesundheit und Soziales

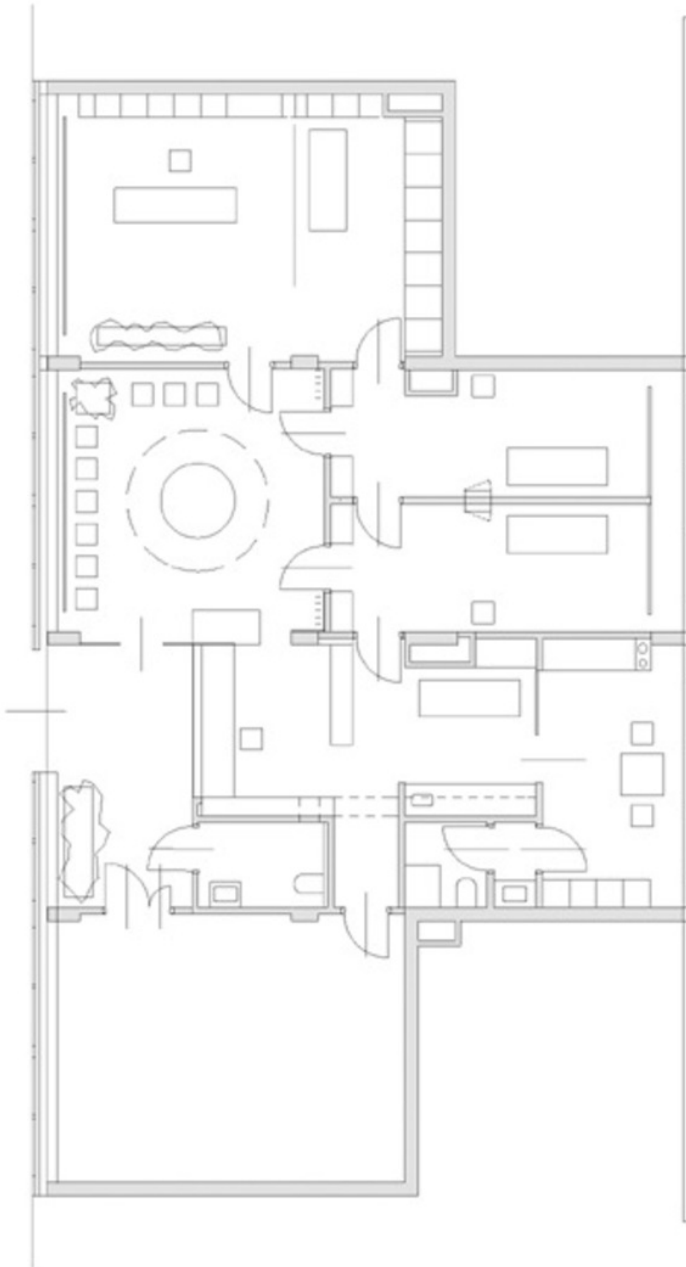
Planung: 2001

Ausführung: 2001 - 2002



© Klemens Horvath

**'In der Wiesen' gesundheits . zentrum  
. wiesenstadt**



Grundriss