



© David Schreyer

Mit der Erweiterung und Sanierung der bestehenden Volksschule entstand im Zentrum von Wenns ein Bildungszentrum, das nun Volksschule, Kindergarten und Kinderkrippe an einem Standort vereint. In einem ersten Schritt wurden das denkmalgeschützte Schulgebäude sowie der angebaute Turnsaal umfassend saniert und für neue Nutzungen wie eine Nachmittagsbetreuung im Dachgeschoß adaptiert. Der Neubau für Kindergarten und Kinderkrippe wurde geschickt in eine Baulücke zwischen dem Turnsaal und einem bestehenden Mehrzweckgebäude eingefügt und führt so die städtebauliche Situation sinnvoll weiter.

Das neue Bauvolumen ist so konzipiert, dass es sich in Proportion und Struktur harmonisch in die Umgebung einfügt und gleichzeitig eine klare, zeitgemäße Architektursprache spricht. Direkt an den Turnsaal wurde ein tortenstückförmiger Erschließungstrakt angebaut, der mit Stiegenhaus und Aufzug einen barrierefreien Zugang zu allen Ebenen gewährleistet. Der Baukörper für den viergruppigen Kindergarten und die zweigruppige Kinderkrippe fügt sich im Westen Richtung Ortszentrum und Kirche passgenau in die gewachsene Struktur ein. Nach Osten hin öffnet sich das Gebäude zum Hanggrundstück und der un bebauten Wiese, wodurch eine optimale Belichtung der dahinterliegenden Gruppenräume gewährleistet wird. Im Inneren wurde besonderer Wert auf offene Grundrisse gelegt, um ein freundliches und kindgerechtes Umfeld für Kinder und Betreuer:innen zu schaffen.

Über den Erschließungstrakt, der im Osten als eigenständiger, turmartiger Baukörper mit runden Fensteröffnungen in Erscheinung tritt, gelangt man auch auf das Flachdach des Kindergartens und des Turnsaals, wo den Kindern aller Altersgruppen eine großzügige Terrasse mit Ballspielkäfig zur Verfügung steht. Diese multifunktionale, teilweise überdachte Dachlandschaft ist ein zentraler Bestandteil der neuen Bildungsinfrastruktur: Sie dient nicht nur als Spiel- und Bewegungsfläche, sondern kann auch als „Freiluftklasse“ für den Unterricht im Freien genutzt werden.



© David Schreyer



© David Schreyer



© David Schreyer

## Bildungszentrum Wenns

Unterdorf 63  
6473 Wenns, Österreich

ARCHITEKTUR  
**ROECK Architekten**

BAUHERRSCHAFT  
**Gemeinde Wenns**

TRAGWERKSPLANUNG  
**Hußl & Zangerl ZT GmbH**

ÖRTLICHE BAUAUFSICHT  
**LOCHNER - Zivilingenieure**

FERTIGSTELLUNG  
**2024**

SAMMLUNG  
**aut. architektur und tirol**

PUBLIKATIONSdatum  
**05. Mai 2025**



## Bildungszentrum Wenns

(Text: Claudia Wedekind)

## DATENBLATT

Architektur: ROECK Architekten (Karlheinz Röck)  
 Bauherrschaft: Gemeinde Wenns  
 Tragwerksplanung: Hußl & Zangerl ZT GmbH  
 örtliche Bauaufsicht: LOCHNER - Zivilingenieure  
 Bauphysik: Fiby ZT-GmbH (Josef Sailer)  
 Fotografie: David Schreyer

ET: ING-B Ingenieurbüro GmbH, Innsbruck  
 HLS: Ingenieurbüro Pratzner GmbH, Karres  
 BauKG: Baldauf GmbH, Fließ

Maßnahme: Adaptierung, Neubau  
 Funktion: Bildung

Planung: 04/2021 - 08/2024  
 Ausführung: 05/2022 - 10/2024

Nutzfläche: 2.705 m<sup>2</sup>  
 Bebaute Fläche: 1.150 m<sup>2</sup>  
 Umbauter Raum: 5.685 m<sup>3</sup>  
 Baukosten: 4,6 Mio EUR  
 Die Nutzfläche setzt sich aus 1675m<sup>2</sup> Volksschule und 1030m<sup>2</sup> Neubau KIGA zusammen  
 Umbauter Raum; VS Bestand + KIGA

## NACHHALTIGKEIT

Heizwärmebedarf: 34,0 kWh/m<sup>2</sup>a (Energieausweis)  
 Endenergiebedarf: 70,5 kWh/m<sup>2</sup>a (Energieausweis)  
 Primärenergiebedarf: 95,4 kWh/m<sup>2</sup>a (Energieausweis)  
 Außeninduzierter Kühlbedarf: 12,7 kWh/m<sup>2</sup>a (Energieausweis)  
 Energiesysteme: Heizungsanlage aus biogenen Brennstoffen, Lüftungsanlage mit Wärmerückgewinnung  
 Materialwahl: Stahlbeton, Vermeidung von PVC für Fenster, Türen, Vermeidung von PVC im Innenausbau



© David Schreyer



© David Schreyer



© David Schreyer

## Bildungszentrum Wenns

### AUSFÜHRENDE FIRMEN:

Baumeister: Porr Bau GmbH, Kematen; ET: Elektro Wultschnig GmbH, Wenns; HLS: Markus Stolz GmbH & Co KG, Imst

### PUBLIKATIONEN

Tiroler Tageszeitung  
Alpin Spaces

### AUSZEICHNUNGEN

Nominierung für den German Design Award 2026



© David Schreyer



© David Schreyer



© David Schreyer



© David Schreyer



© David Schreyer



© David Schreyer

**Bildungszentrum Wenns**



© David Schreyer



© David Schreyer



© David Schreyer



© David Schreyer



© David Schreyer



© David Schreyer



© David Schreyer



© David Schreyer



© David Schreyer



© David Schreyer

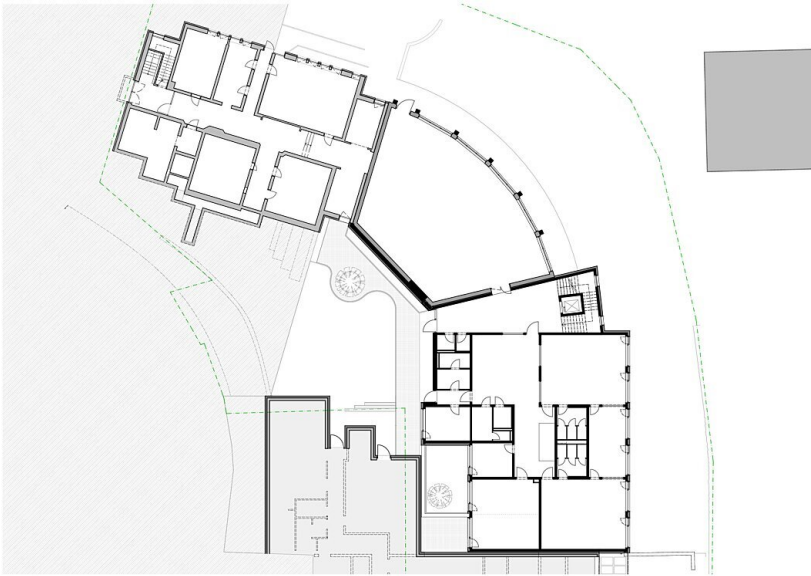


© David Schreyer

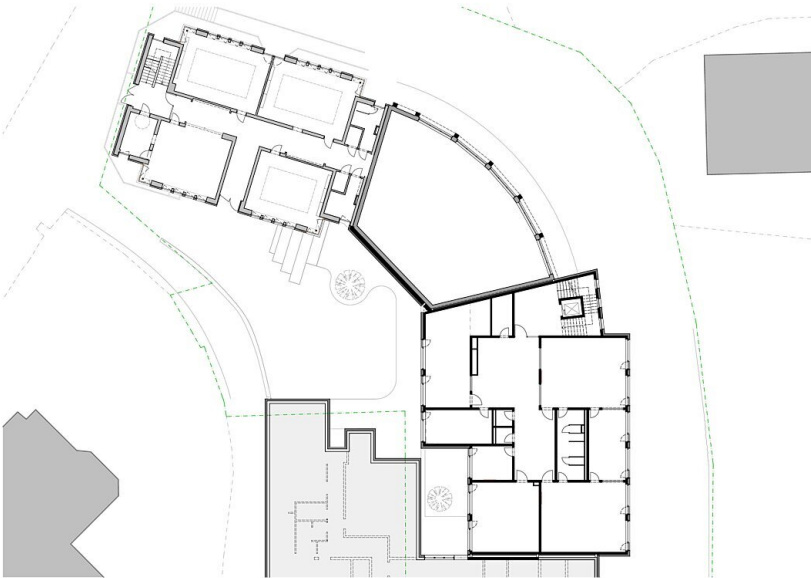


© David Schreyer

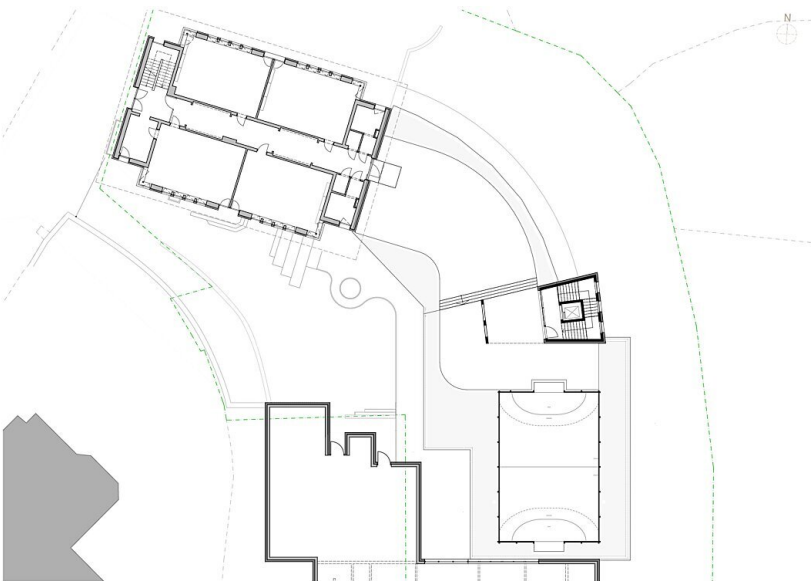
**Bildungszentrum Wenns**



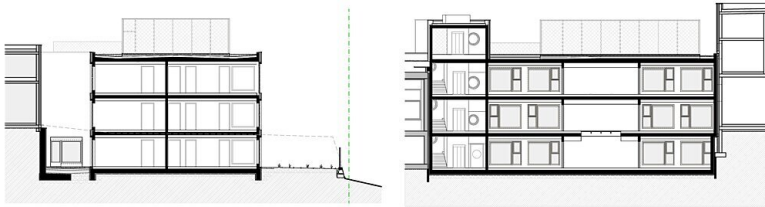
Grundriss EG



Grundriss OG



Grundriss DG



**Bildungszentrum Wenns**

Schnitt