



© Rossner Dominik

Seit über 150 Jahren werden im Heim Santa Katharina alte, pflegebedürftige und psychisch kranke Menschen betreut. Da in dem aus einem denkmalgeschützten Altbau und einem in den 1990er-Jahren errichteten Erweiterungsbau bestehenden Heim bisher nur Doppelzimmer zur Verfügung standen, hat sich die Betreiberin, die „Alten- und Pflegeheime der Barmherzigen Schwestern Innsbruck GmbH“, zu einem Erweiterungsbau im Nordwesten des Bestands entschlossen.

Grundgedanke des von ROECK Architekten entwickelten Konzepts war es, ein barrierefreies Gebäude zu entwickeln, dass auf die Anforderungen und Bedürfnisse der Bewohner:innen eingeht und ihnen dabei hilft, ihren Alltag zu bewältigen. Der auf einer Wiese errichtete eingeschößige Neubau mit 33 gleichwertigen Einzelzimmern ist rund um einen großzügigen Innenhof organisiert. Sowohl die Fassaden als auch das Innere sind durch eine klare Formensprache und ein reduziertes Farbkonzept geprägt. Verschiedene Oberflächen, die Kombination von harmonischen Farben und der Einsatz von heimischen Hölzern tragen dazu bei, dass die Bewohner:innen und Mitarbeiter:innen in einer familiären und freundlichen Atmosphäre leben und arbeiten können. Zwischen neuem und altem Trakt entstand außerdem eine zentrale Eingangshalle mit einem Tagescafé als Treffpunkt.

In zwei weiteren Bauphasen wurden die Bestandsgebäude generalsaniert und größtenteils in Einzelzimmer umstrukturiert. (Text: Architekt, bearbeitet)

## Heim Santa Katharina

Ried im Oberinntal 1  
6531 Ried im Oberinntal, Österreich

ARCHITEKTUR

**ROECK Architekten**

BAUHERRSCHAFT

**Alten- und Pflegeheime der  
Barmherzigen Schwestern Innsbruck  
GmbH**

TRAGWERKSPLANUNG

**a+t ingenieure gmbh**

ÖRTLICHE BAUAUFSICHT

**lochner bauprojektmanagement**

FERTIGSTELLUNG

**2021**

SAMMLUNG

**aut. architektur und tirol**

PUBLIKATIONSdatum

**16. Juni 2025**



© Rossner Dominik



© Rossner Dominik



© Rossner Dominik

## Heim Santa Katharina

### DATENBLATT

Architektur: ROECK Architekten (Karlheinz Röck)

Bauherrschaft: Alten- und Pflegeheime der Barmherzigen Schwestern Innsbruck GmbH

Tragwerksplanung: a+t ingenieure gmbh

örtliche Bauaufsicht: lochner bauprojektmanagement

Bauphysik: Bauphysik Scherpke, Wien

Planung HT ET: Moser & Partner Ingenieurbüro, Absam

Brandschutz: Brandschutz Thaler, Mils

Maßnahme: Sanierung, Erweiterung

Funktion: Gesundheit und Soziales

Planung: 06/2017 - 12/2021

Ausführung: 08/2018 - 12/2021

Grundstücksfläche: 12.395 m<sup>2</sup>

Bruttogeschossfläche: 2.400 m<sup>2</sup>

Nutzfläche: 2.100 m<sup>2</sup>

Umbauter Raum: 10.400 m<sup>3</sup>

### NACHHALTIGKEIT

Heizwärmebedarf: 40 kWh/m<sup>2</sup>a (Energieausweis)

Energiesysteme: Gas-/Ölbrennwertkessel

Materialwahl: Stahlbeton, Überwiegende Verwendung von Dämmstoffen aus nachwachsenden Rohstoffen

### AUSFÜHRENDE FIRMEN:

Baumeister: Fröschl AG & Co KG, Hall in Tirol; Spengler und Schwarzdecker:

H.Ploberger GmbH, Zirl; HKLS: Franz Bouvier, Innsbruck; Fliesenleger: Jenewein

Fliesen GmbH, Imst; Bodenleger: Polzinger GmbH, Offenhausen; Bautischler: Huter &

Söhne GmbH, Innsbruck; Elektro: Elektrotechnik Günther Handle GmbH, Ried im

Oberinntal; Tischler: M.Zottler Tischlerei GmbH, Passail; Fenster: M.Pardeller GmbH,

Innsbruck



© Rossner Dominik



© Rossner Dominik



© Rossner Dominik

## Heim Santa Katharina

### PUBLIKATIONEN

Architizer Jänner 2020

Archdaily Februar 2020

Rethinking the Future Juni 2020

### AUSZEICHNUNGEN

Nominierung Build Architecture Award 2020

Designverse Ranking Top 10 - Healthcare

Build Architecture Awards - Best Commercial & Residential Design Agency 2020

Archdaily Building of the Year 2021 Nominee

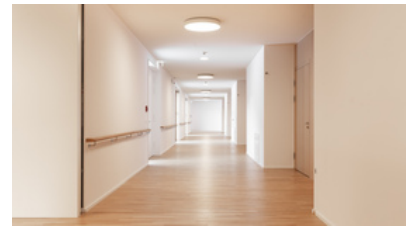
Bigsee Architecture Award 2021 Winner



© Rossner Dominik



© Rossner Dominik



© Rossner Dominik



© Rossner Dominik



© Rossner Dominik



© Rossner Dominik

## Heim Santa Katharina

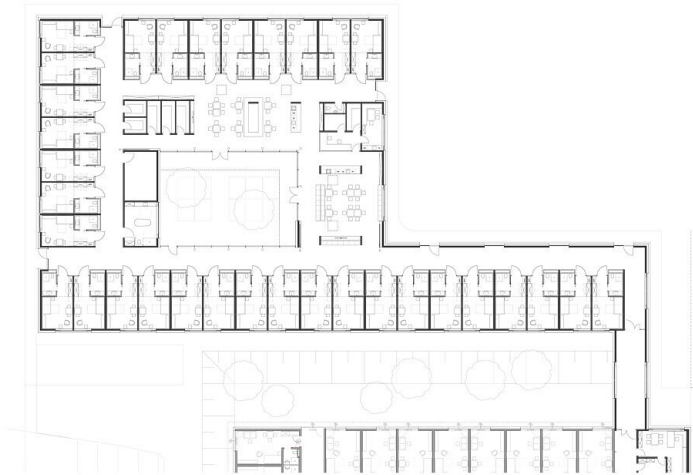


© Rossner Dominik

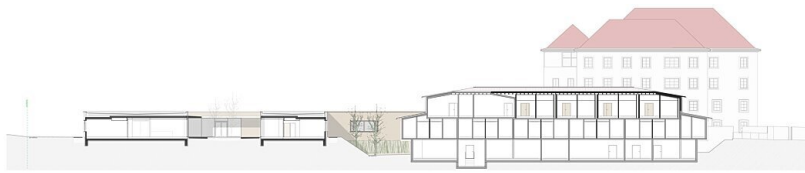


© Rossner Dominik

## Heim Santa Katharina



Grundriss EG



Schnitt