



© Philipp Simon

Revitalisierung Bauernhof

Tirol, Österreich

ARCHITEKTUR

SPhii

TRAGWERKSPLANUNG

tragwerkspartner zt gmbh

FERTIGSTELLUNG

2023

SAMMLUNG

aut. architektur und tirol

PUBLIKATIONSdatum

13. April 2026

Mitten im Ortskern der Gemeinde Hatting steht ein großer, ehemaliger Bauernhof. Dem Bauherrn, der das bäuerliche Ensemble geerbt hatte, stellte sich die Frage, wie dieser Hof zeitgemäß genutzt werden kann und damit auch das Dorfzentrum belebt werden könnte. In enger Zusammenarbeit mit den Architekten wurde der Bestand aus Wohngebäude, Stall und Tenne zu insgesamt sechs Wohneinheiten revitalisiert.

Der frühere Stall dient heute als Technik- und Lagerbereich, die darüber liegende Tenne wurde als Holzriegelbau neu errichtet. Hier entstanden drei unterschiedlich große Mietwohnungen, die als bis unters Dach offene Maisonette-Einheiten mit eigenen Eingängen – ähnlich kleinen Häusern – organisiert sind. Vor den großflächigen Fenstern sorgt eine lockere vertikale Verlattung dafür, dass ein ortstypisches Erscheinungsbild gewahrt bleibt.

Das als Kopfbau an die Tenne anschließende ehemalige Wohngebäude blieb im Kern erhalten. Der Dachstuhl wurde angehoben und bildet nun mit der Tenne eine gemeinsame Firstlinie. In diesem neuen Dachgeschoß entstand eine über zwei Ebenen reichende, als offenes Raumkontinuum ausgebildete Wohnung für den Bauherrn mit einer in das Dach eingeschnittenen, uneinsehbaren Terrasse inklusive Sauna und japanischem Onsen. Die beiden unteren Geschoße sollen in weiteren Bauetappen zu zwei weiteren Mietwohnungen ausgebaut werden.

Die Transformation setzt auf eine reduzierte Materialpalette aus unbehandeltem Holz und Betonestrich. Ergänzend wurden auf Wunsch des umweltbewussten Hausherrn ökologische Maßnahmen wie Regenwassernutzung für WC-Spülung und Garten, eine Luftwärmepumpe sowie eine Photovoltaikanlage zur Eigenstromproduktion umgesetzt.

Der Innenausbau wurde 2025 in der Kategorie „Einrichtungen“ bei der alle vier Jahre



© SPhii



© Philipp Simon



© Philipp Simon

Revitalisierung Bauernhof

von proHolz Tirol gemeinsam mit der Landesinnung der Tischler und Holzgestalter Tirol vergebenen „Auszeichnung für Gestaltung & Tischlerhandwerk Tirol“ prämiert.
(Text: nach einem Text des Architekten)

DATENBLATT

Architektur: SPhii (Thomas Thaler)

Tragwerksplanung: tragwerkspartner zt gmbh (Conrad Brinkmeier, Thomas Badergruber)

Fotografie: Philipp Simon

HT: ANP, AllesNachPlan, Wien

ELT: TB Bundschuh, Tirol

Maßnahme: Erweiterung, Sanierung

Funktion: Wohnbauten

Planung: 06/2016

Ausführung: 10/2022 - 12/2023

Grundstücksfläche: 802 m²

Nutzfläche: 964 m²

Umbauter Raum: 4.300 m³

NACHHALTIGKEIT

Regenwasserrückgewinnung, Luftwärmepumpe und PV-Energieerzeugergemeinschaft, Holzbau

Heizwärmebedarf: 31,6 kWh/m²a (Energieausweis)

Endenergiebedarf: 27,4 kWh/m²a (Energieausweis)

Primärenergiebedarf: 52,4 kWh/m²a (Energieausweis)

Energiesysteme: Photovoltaik, Wärmepumpe

Materialwahl: Holzbau, Vermeidung von PVC für Fenster, Türen, Vermeidung von PVC im Innenausbau

RAUMPROGRAMM

3 Mietwohnungen als Maisonettwohnungen, Wohnung für den Eigentümer, 2 weitere Mietwohnungen für einen späteren Ausbau, Technik und Nebenflächen,



© Philipp Simon



© Philipp Simon



© Philipp Simon

Revitalisierung Bauernhof

Gemeinschaftsterrasse in der nächsten Baustufe.

PUBLIKATIONEN

Tiroler Tageszeitung, Samstag, 01.06.2024

AUSZEICHNUNGEN

2025 Auszeichnung für Gestaltung und Tischlerhandwerk



© Spechtenhauser



© Spechtenhauser



© Spechtenhauser



© Spechtenhauser



© Spechtenhauser

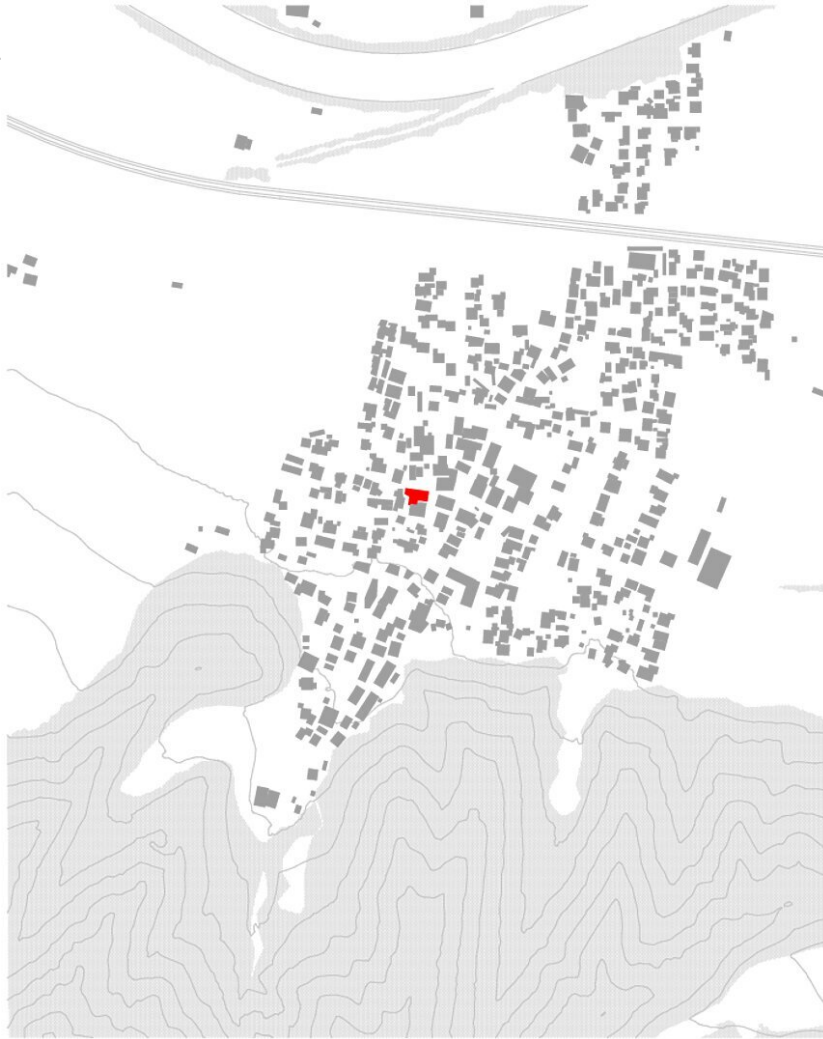


© Philipp Simon

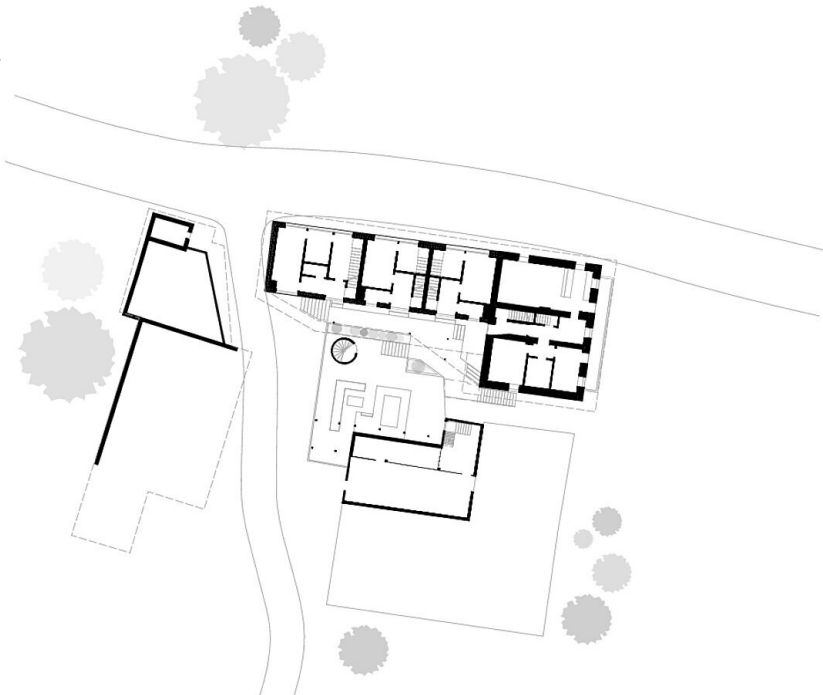


© Philipp Simon

Revitalisierung Bauernhof

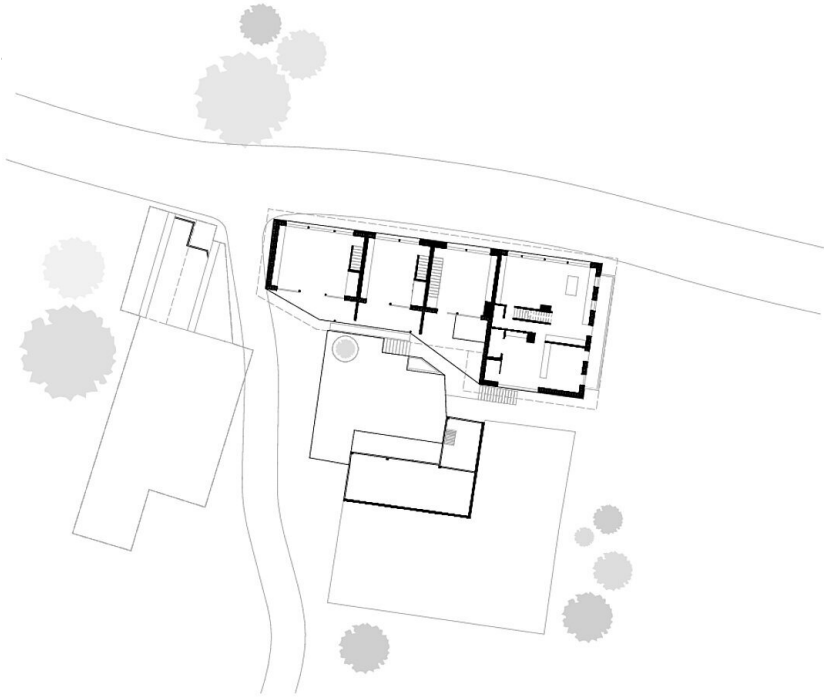


Schwarzplan

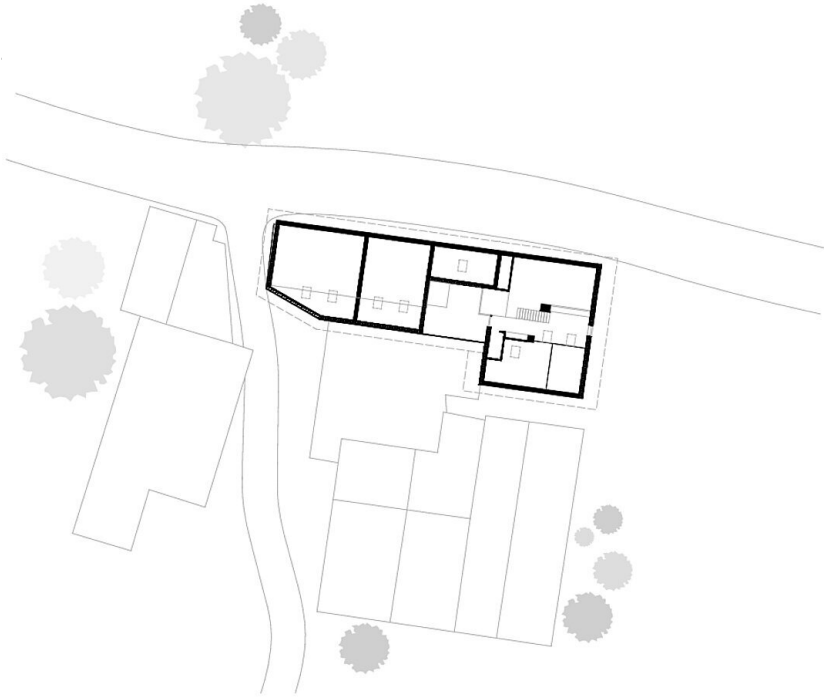


Grundriss EG

Revitalisierung Bauernhof

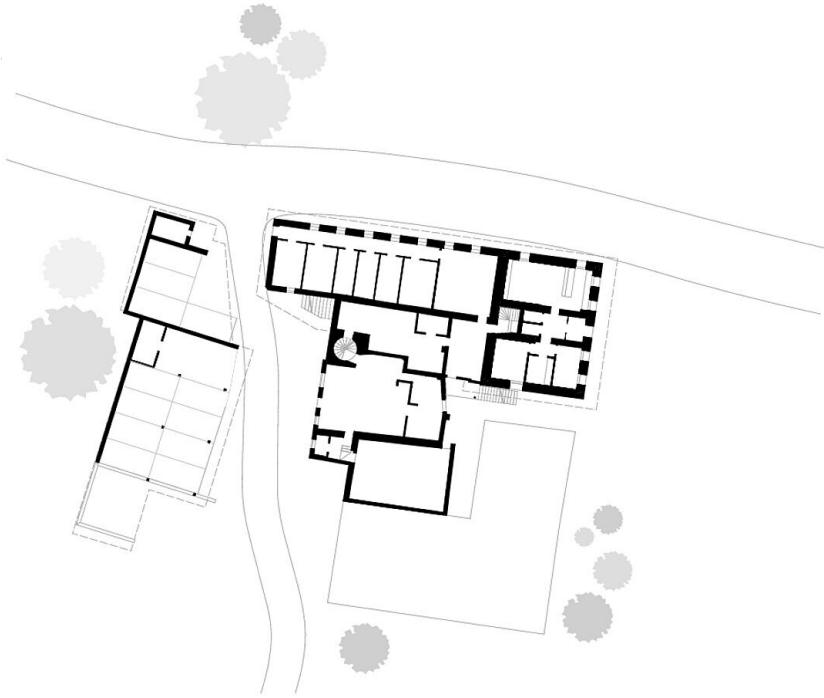


Grundriss OG1

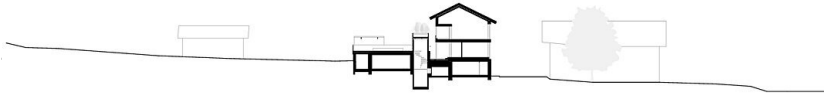


Grundriss DG

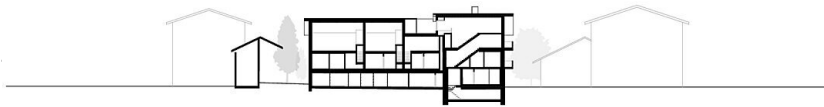
Revitalisierung Bauernhof



Grundriss UG



Schnitt 1



Schnitt 2