



© Lukas Schaller

## Haus H

Tirol, Österreich

ARCHITEKTUR  
**Rainer Köberl**  
**Daniela Kröss**

TRAGWERKSPLANUNG  
**Dipl.-Ing. Alfred R. Brunensteiner ZT-GmbH**

ÖRTLICHE BAUAUFSICHT  
**Albert Steinlechner**

FERTIGSTELLUNG  
**2010**

SAMMLUNG  
**aut. architektur und tirol**

PUBLIKATIONSdatum  
**20. Mai 2012**



In einer wenig befahrenen Sackgasse liegt das dreigeschoßige Einfamilienhaus dicht hinter einer umgrenzenden Sichtbetonmauer. Unter Einhaltung der Mindestabstände nutzt die Kubatur des Hauses die Grundstücksfläche maximal aus. Die Lage zur Straße und zu den Nachbarn bestimmen die innere Organisation und die Anordnung der Öffnungen. Im EG befinden sich Garage, Gäste- und Schlafräume, im OG öffnen sich die Wohnräume und ein Terrassendeck mit Pool zur Aussicht nach Süden, der private Bereich befindet sich im 2. OG.

Die dreiseitige Einfriedung umschließt die Gartenfläche und sorgt für Privatheit, die teils regengeschützte Terrasse rund um den Pool im OG ergänzt den Freibereich.

Die außen gedämmte Fassade ist mit grauem Natursand verputzt, dadurch ergibt sich mit den Betonflächen der Gartenmauern, des Pools und der Westwand ein fast monochromes, skulpturales Gefüge, das durch den großblättrigen Tulpenbaum im 1. OG und den schützenden Holzlamellen vor dem Elternbad kontrastiert wird. Auch die Innenräume aus Sichtbeton und Holz weisen eine minimalistisch-klare Materialität auf. (Text: Veronika Weiss, aus: Architekturführer Innsbruck, Schriftreihe des Archivs für Baukunst, Band 10, Haymon Verlag, 2017)



© Lukas Schaller



© Lukas Schaller



© Lukas Schaller

## Haus H

### DATENBLATT

Architektur: Rainer Köberl, Daniela Kröss

Mitarbeit Architektur: Paul Pointecker

Tragwerksplanung: Dipl.-Ing. Alfred R. Brunnsteiner ZT-GmbH (Alfred Brunnsteiner, Jörg Bergmann)

örtliche Bauaufsicht: Albert Steinlechner

Fotografie: Lukas Schaller

Maßnahme: Neubau

Funktion: Einfamilienhaus

Planung: 2008 - 2009

Ausführung: 2009 - 2010

Grundstücksfläche: 508 m<sup>2</sup>

Nutzfläche: 398 m<sup>2</sup>

Bebaute Fläche: 158 m<sup>2</sup>

### NACHHALTIGKEIT

Materialwahl: Stahlbeton

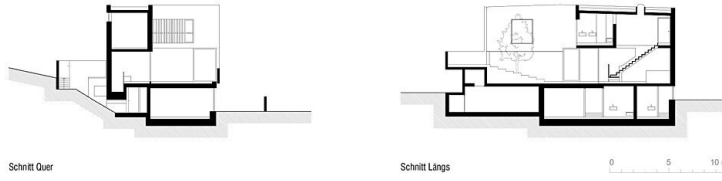


© Lukas Schaller

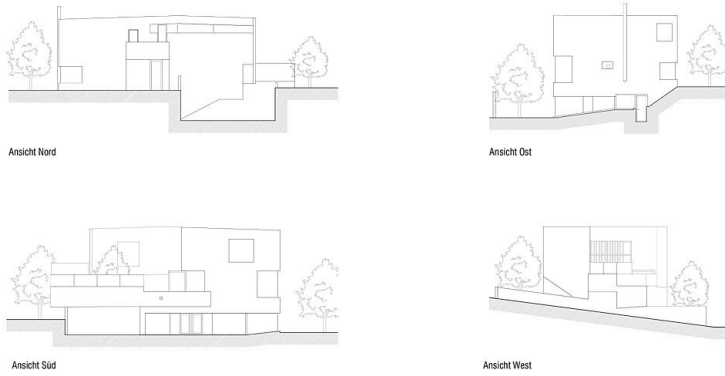


Haus H

Grundrisse



Schnitte



Ansichten