



© Federico Cairoli

## BG/BRG Gleisdorf

Dr. Hermann-Hornung-Gasse 29  
8200 Gleisdorf, Österreich

ARCHITEKTUR  
**j-c-k Architekten**

BAUHERRSCHAFT  
**BIG**

TRAGWERKSPLANUNG  
**Pilz & Partner**

ÖRTLICHE BAUAUFSICHT  
**Lugitsch ZT GmbH**

FERTIGSTELLUNG  
**2024**

SAMMLUNG  
**HDA Haus der Architektur**

PUBLIKATIONSdatum  
**03. Juli 2025**

Die Erweiterung des BG/BRG Gleisdorf und dessen Neuschaffung des Hauptzuganges tritt in Dialog mit den umliegenden Bildungseinrichtungen und stärkt damit den städtischen Schwerpunkt. Der 3-geschossige Zubau orientiert sich an der Gebäudeflucht des benachbarten „Haus des Kindes“ und ist charakterisiert durch die horizontale Schichtung zweier Baumassen: die überhöhte Sockelzone schmiegt sich längsgerichtet an den Bestand, die zweigeschossige Auskragung liegt verdreht darüber. Dieser Eingriff verleiht dem markanten Baukörper seine Spannung und Leichtigkeit. Der großzügige halböffentliche Vorplatz, sowie die daran anschließende transparente Aula geben dem schulischen Leben eine städtische Präsenz.

Der neue Gebäudeteil ist als konstruktiver Holzbau konzipiert – Holz findet sowohl im inneren als auch im äußeren Erscheinungsbild eine zentrale Bedeutung. Die homogene Hülle aus vorvergrauten, diagonal angeordneten Holzlamellen und großzügigen Fensterelementen gibt dem Baukörper eine urbane und abstrakte Erscheinung. Im Inneren bleiben die konstruktiven Elemente wie Brettsperrholz- und Rippendecken sichtbar und sorgen für eine behagliche Lernatmosphäre.

Die Auskragung definiert eine überdachte Eingangszone - von hier aus werden die neugeschaffene Aula sowie die bestehende Zentralgarderobe erschlossen. Der eineinhalb-geschossige, offene Raumverbund ist im Aufenthalts- und Speisebereich durch eine tribünenartige Sitzstufe mit der bestehenden Pausenhalle verbunden. Sie kann - gemeinsam mit dem abtrennbaren Mehrzwecksaal und den Außenflächen - in unterschiedlichen Nutzungs- und Veranstaltungsszenarien bespielt werden. Das 1. Obergeschoss bietet neue Räumlichkeiten mit hoher Aufenthaltsqualität für Verwaltung und Lehrer:innen. Die Lehrerarbeitsplätze werden in unkonventioneller Form mit persönlichen Stehpulten und Gemeinschaftsarbeitsbereichen ausgestattet. Im 2. Obergeschoss entsteht ein flexibel nutzbares, offenes Lern- und EDV-Labor. (Text: Architekt:innen)



© Federico Cairoli



© Federico Cairoli



© Federico Cairoli

**BG/BRG Gleisdorf****DATENBLATT**

Architektur: j-c-k Architekten (Sandra Janser, Markus Katzenberger)

Mitarbeit Architektur: Eichwalder Markus, Bernadette Darnhofer

Bauherrschaft: BIG

Mitarbeit Bauherrschaft: Wolfgang Engelbrecht

Tragwerksplanung: Pilz & Partner

örtliche Bauaufsicht: Lugitsch ZT GmbH

Fotografie: Federico Cairoli

Maßnahme: Umbau, Zubau, Erweiterung

Funktion: Bildung

Planung: 12/2020

Ausführung: 04/2022 - 09/2024

Bruttogeschossfläche: 1.250 m²

**NACHHALTIGKEIT**

KlimaAktiv-Standard „Gold“: Hoher Einsatz von Holz in Konstruktion und Oberfläche, Anschluss an die Fernwärme Gleisdorf, PV Anlage, Fußbodenheizung, Zu- und Abluftanlage, Mechanischer Sonnenschutz, Sonnenschutzglas in der Aula, LED-Beleuchtung. Der Bestand wurde haustechnisch saniert.

Energiesysteme: Fernwärme, Photovoltaik

Materialwahl: Holzbau, Mischbau

Zertifizierungen: klima:aktiv



© Federico Cairoli



© Federico Cairoli



© Federico Cairoli

**BG/BRG Gleisdorf**



© Federico Cairoli

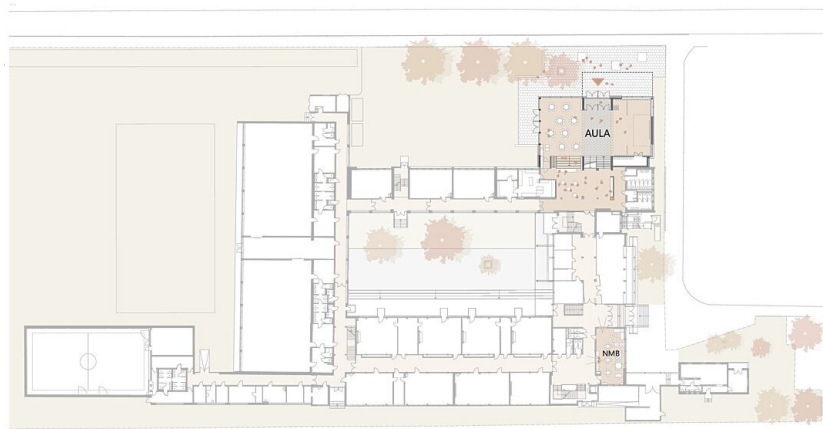


BG/BRG Gleisdorf

Lageplan

0 10 40 60

Lageplan



Erdgeschoss Übersicht

0 10 20 30

Übersicht EG

## BG/BRG Gleisdorf



## Erdgeschoss

0 5 10 15

Grundriss EG

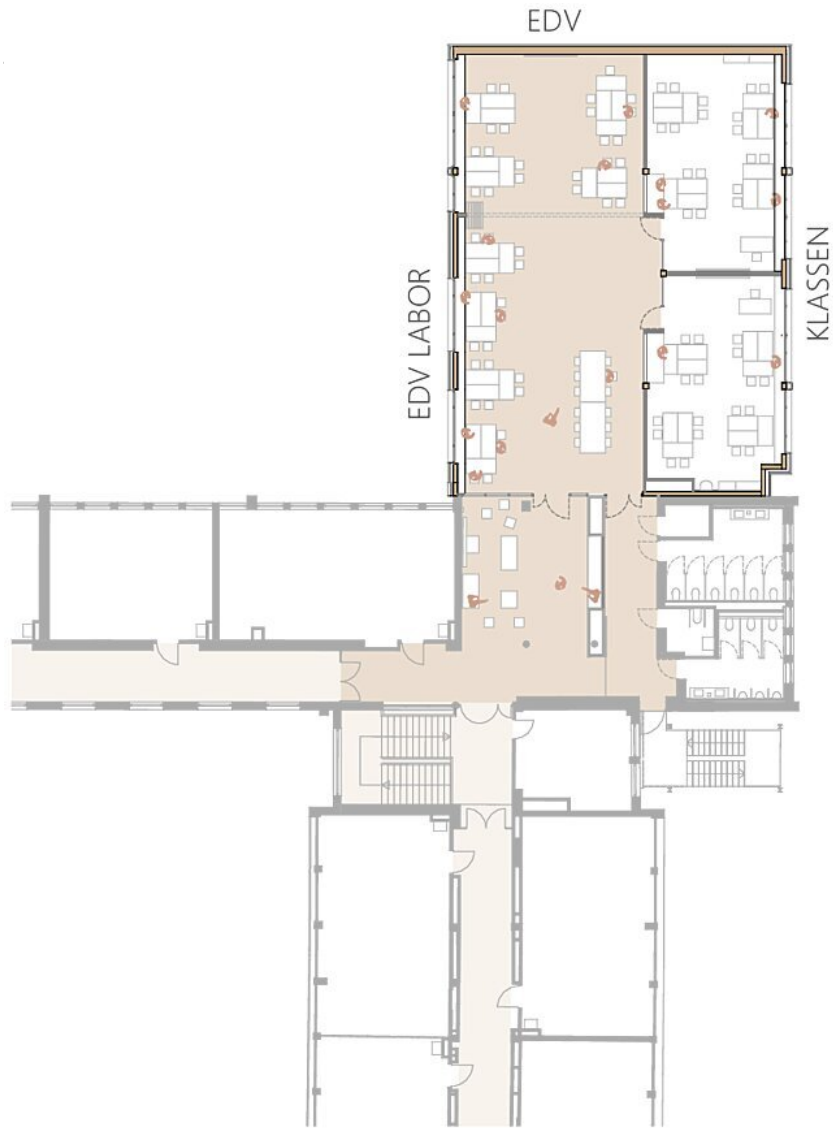


BG/BRG Gleisdorf

1. OG



Grundriss OG1



BG/BRG Gleisdorf

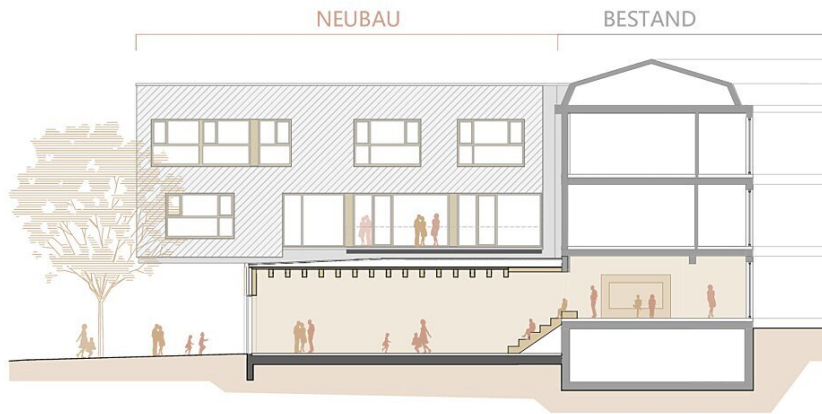
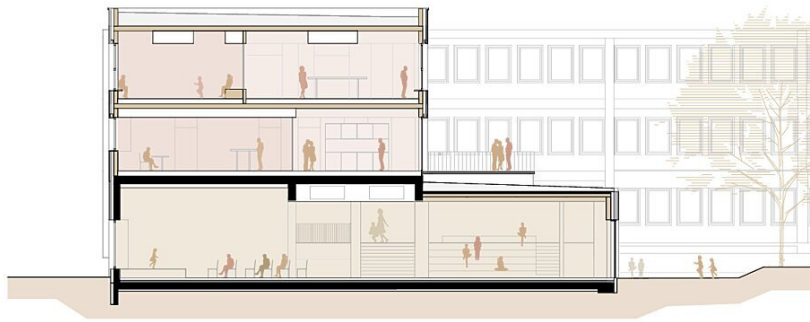
2.0G



Grundriss OG2



## BG/BRG Gleisdorf



Schnitt

0 5 10 15

Schnitte

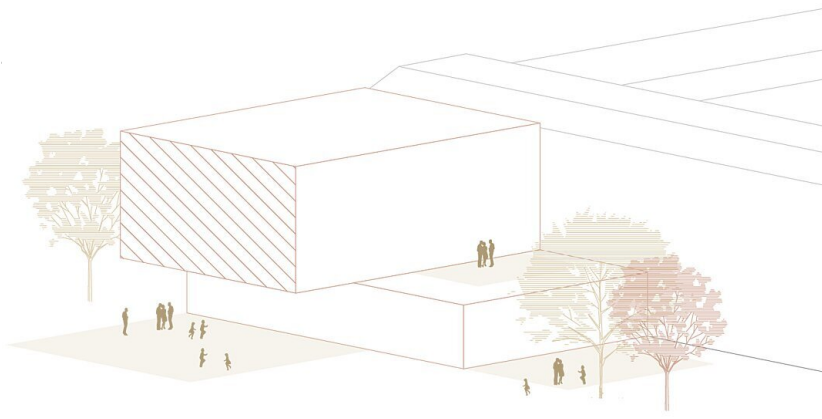


Ansicht

0 5 10 15

Ansicht

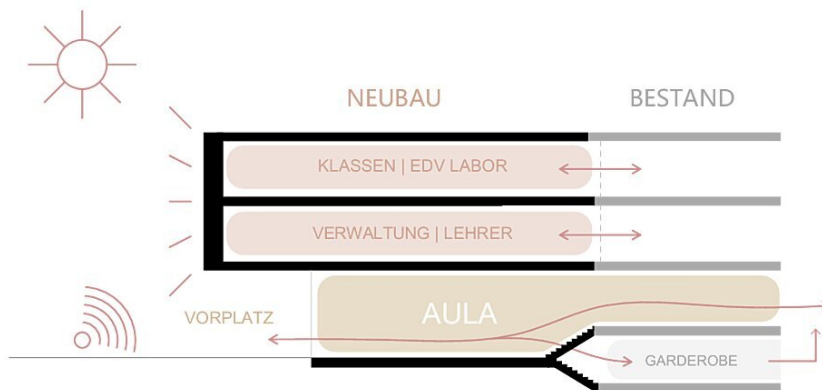
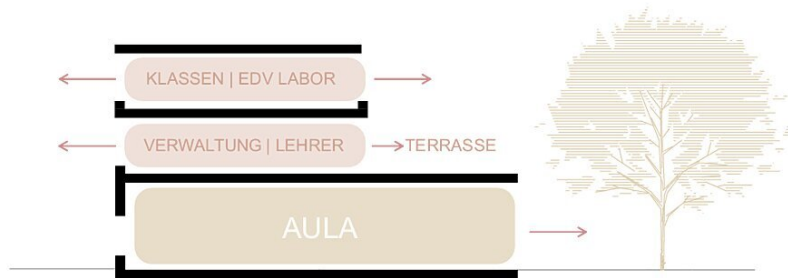




BG/BRG Gleisdorf

Axonometrie

Axo



Nutzungsdiagramme

Diagramme