



© Julia Wahl

Der Einschichthof „Unterkägerer“ im Gemeindegebiet von Auberg ist ein typischer Vertreter der ursprünglichen Vierseithöfe im oberen Mühlviertel und wird heute als Freilichtmuseum und für kulturelle Veranstaltungen genutzt. 1992 wurde in das denkmalgeschützte Scheunengebäude eine Herberge eingebaut.

Im Frühjahr 2024 wurde das Ensemble des Denkmalhofs durch die Errichtung des sogenannten „Kägerer Stadl“ ergänzt. Der unterkellerte Baukörper wurde an einer Geländekante positioniert und bildet gemeinsam mit einem bereits vorhandenen Bauteil und dem Denkmalhof den räumlichen Abschluss zur Streuobstwiese. Die architektonische Gestaltung wurde aus der Bauweise historischer, freistehender Lagergebäude entwickelt. Das asymmetrische Satteldach war für diese Nutzbauten typisch: Es folgt dem Geländeverlauf und ermöglicht die optimale Nutzung der Gebäudehöhe. Der Keller wird als Einstellfläche für die Veranstaltungen genutzt, während sich die obere Ebene zur Streuobstwiese und zur Hofanlage orientiert. Dank der Schiebe-Elemente lässt sich der Stadel großflächig zur Wiese öffnen und mit den umgebenden Freiräumen verbinden.

Regionale Wertschöpfung, naturräumliche Einfügung und Identifikation der Nutzer:innen mit dem Objekt standen bei der Entwicklung des Bauwerks im Vordergrund. Hervorzuheben ist das Engagement der Freiwilligen Feuerwehr Auberg, die das Gebäude mit 1.700 freiwilligen Arbeitsstunden innerhalb von weniger als zwei Monaten – von den Erdarbeiten bis zur Fertigstellung, in abgestimmter Zusammenarbeit mit allen Beteiligten – errichtet hat. (Text: Architekt:innen, bearbeitet)

Kägerer Stadl

Auberg 19
4170 Auberg, Österreich

ARCHITEKTUR
Architekturbüro Arkade

BAUHERRSCHAFT
Gemeinde Auberg

TRAGWERKSPLANUNG
Bauplan Service GmbH

FERTIGSTELLUNG
2024

SAMMLUNG
afo architekturforum oberösterreich

PUBLIKATIONSDATUM
06. Juni 2025



© Julia Wahl



© Julia Wahl



© Julia Wahl

Kägerer Stadl

DATENBLATT

Architektur: Architekturbüro Arkade (Josef Schütz)
Bauherrschaft: Gemeinde Auberg
Tragwerksplanung: Bauplan Service GmbH
Fotografie: Julia Wahl

Maßnahme: Neubau
Funktion: Museen und Ausstellungsgebäude

Planung: 11/2023 - 02/2024
Ausführung: 03/2024 - 04/2024

Nutzfläche: 210 m²

NACHHALTIGKEIT

Materialwahl: Holzbau

AUSFÜHRENDE FIRMEN:

Weber Bau GmbH

AUSZEICHNUNGEN

Holzbaupreis 2025

Sonderkategorie „Baukultureller Austausch durch Gemeinschaft“

In nextroom dokumentiert:

Oberösterreichischer Holzbaupreis 2025, Sonderpreis

WEITERE TEXTE

Stadl für die Gemeinschaft, Georg Wilbertz, Oberösterreichische Nachrichten,
30.08.2025



© Julia Wahl



© Julia Wahl



© Julia Wahl

Kägerer Stadl



© Julia Wahl

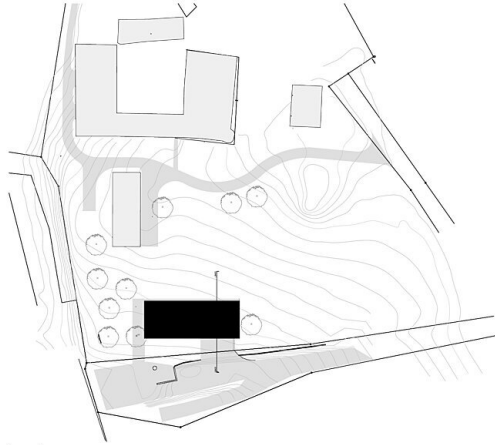


© Julia Wahl

AR KD

Kägerer Stadl

Planungsunterlagen sind geplanter Eigentum des Architekten ARKD ZT GmbH, Verantwortliche Architektin ist die Frau Dr. Barbara Schindler



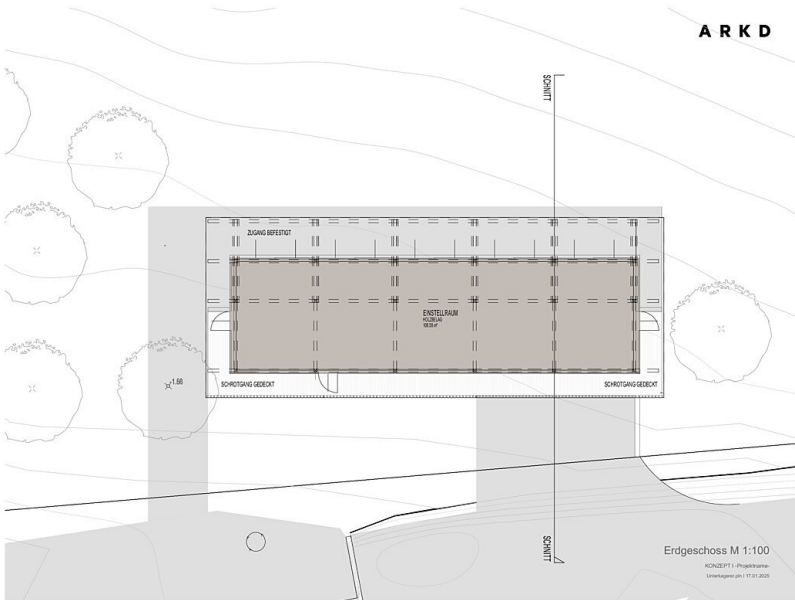
Lageplan
1:500

Lageplan M 1:500
KONZEPT 1 - Projektname:
Gmündener Stadl 17.01.2025

Lageplan

AR KD

Planungsunterlagen sind geplanter Eigentum des Architekten ARKD ZT GmbH, Verantwortliche Architektin ist die Frau Dr. Barbara Schindler

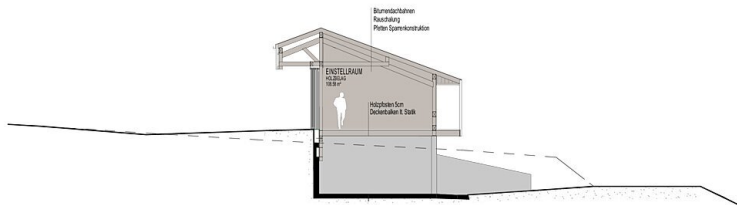


Edgeschoss M 1:100
KONZEPT 1 - Projektname:
Gmündener Stadl 17.01.2025

Grundriss EG

AR KD

Planungsunterlagen sind geplanter Eigentum des Architekten ARKD ZT GmbH, Verantwortliche Architektin ist die Frau Dr. Barbara Schindler



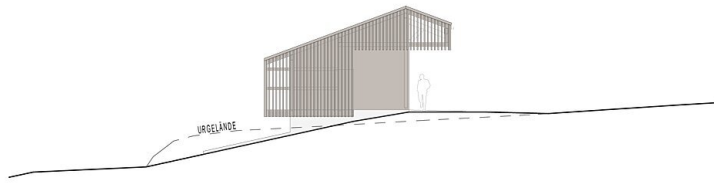
Schnitt A M 1:100
KONZEPT 1 - Projektname:
Gmündener Stadl 17.01.2025

Querschnitt

ARKD

Kägerer Stadl

Planungsunterlagen sind geprüfte Kopien des Archivsystems ARKAD 2.0. Jedes Verfallungs- und Verfallungsdatum ist durch die zuständige Behörde zu bestätigen.

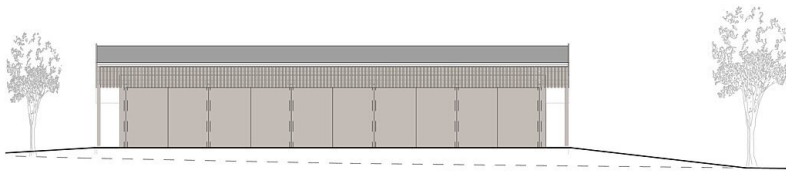


Ansicht Nord
KONZEPT I - Projektname
Umfeldplan 01 | 17.01.2025

Ansicht Nord

ARKD

Planungsunterlagen sind geprüfte Kopien des Archivsystems ARKAD 2.0. Jedes Verfallungs- und Verfallungsdatum ist durch die zuständige Behörde zu bestätigen.

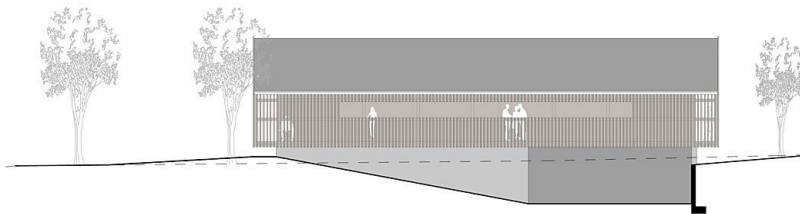


Ansicht West
KONZEPT I - Projektname
Umfeldplan 01 | 17.01.2025

Ansicht West

ARKD

Planungsunterlagen sind geprüfte Kopien des Archivsystems ARKAD 2.0. Jedes Verfallungs- und Verfallungsdatum ist durch die zuständige Behörde zu bestätigen.

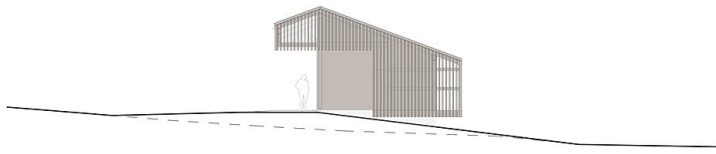


Ansicht Ost
KONZEPT I - Projektname
Umfeldplan 01 | 17.01.2025

Ansicht Ost

Kägerer Stadl

Planungsphase und perspektivische Visualisierung des Kägerer Stadl in Kärnten, Vorstudie zur Realisierung des Kägerer Stadl in Kärnten



Ansicht Süd
KÖNIGSPLATZ 1 - Projektname
Güterlager 01 | 17.01.2025

Ansicht Süd