



© Gregor Graf

Hof Thann

Oberösterreich, Österreich

ARCHITEKTUR
MOSER UND HAGER

TRAGWERKSPLANUNG
Krückl-Seidel-Mayr & Partner

FERTIGSTELLUNG
2024

SAMMLUNG
afo architekturforum oberösterreich

PUBLIKATIONSdatum
18. Juni 2025



Eine erste Erwähnung des Dreiseithofs im oberösterreichischen Traunviertel findet sich bereits in der Theresianischen Fassion von 1750. Dem Franziszeischen Kataster ist zu entnehmen, dass der heute noch erhaltene Massivteil ursprünglich im 18. Jahrhundert südseitig mit einem Holzbau zum Vierseithof geschlossen war. Nach einem Brand im westlichen Teil des Gebäudes wurde der Hof nicht mehr bewohnt. Das leerstehende Objekt in Massivbauweise mit Mischmauerwerk, teils ungebrannten Lehmziegeln und schönen Holztramdecken war nicht nur aufgrund seiner Geschichte erhaltenswert: Die Substanz wurde als guter Ausgangspunkt verstanden, um ein gelungenes Miteinander von alter Struktur und neuen Wohnanforderungen für eine junge Familie zu schaffen.

Bei der Wiederverwendung des Bestands stand die Interpretation vorgefundener Elemente im Vordergrund: Altes Mauerwerk, Holztramdecken und die Kastenfenster wurden als hochwertige Ressourcen betrachtet und wieder aufgenommen. Lediglich im Westteil des Gebäudes war die Beschädigung durch einen Brand zu ausgeprägt. In diesem Bereich wurde die Ursprungsform durch eine neue Holzriegelkonstruktion innerhalb der ursprünglichen Außenkonturen vervollständigt. Ziel war es, minimal invasiv die alten Qualitäten wieder freizulegen.

Die neue Dachkonstruktion folgt der ursprünglichen Dachform und verbindet alte und neue Bereiche. Eine Treppenskulptur ins Obergeschoss, die einen Speicherofen inkludiert, wirkt als neues Kernstück und Mittelpunkt des Hauses. Ein Teil des früheren Stalls wurde zu Praxisräumlichkeiten umfunktioniert. So sind Wohnen und Arbeiten unter einem Dach vereint. Ein ehemaliges Tor in diesem Bereich sorgt nun als Doppelflügeltür für natürliche Belichtung. (Text: Architekt:innen, bearbeitet)



© Gregor Graf



© Gregor Graf



© Gregor Graf

Hof Thann**DATENBLATT**

Architektur: MOSER UND HAGER (Anna Moser, Michael Hager)

Tragwerksplanung: Krückl-Seidel-Mayr & Partner

Fotografie: Gregor Graf

Maßnahme: Revitalisierung, Sanierung, Umbau

Funktion: Landwirtschaft

Fertigstellung: 07/2024

NACHHALTIGKEIT

Heizwärmebedarf: 72,9 kWh/m²a (Energieausweis)

Endenergiebedarf: 33,4 kWh/m²a (Energieausweis)

Energiesysteme: Wärmepumpe

Materialwahl: Holzbau, Mischbau

AUSZEICHNUNGEN

Oberösterreichischer Holzbaupreis 2025, Anerkennung



© Gregor Graf



© Gregor Graf



© Gregor Graf



© Gregor Graf



© Gregor Graf



© Gregor Graf

Hof Thann



© Gregor Graf



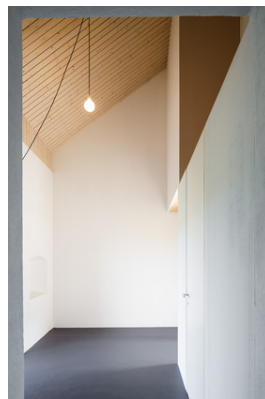
© Gregor Graf



© Gregor Graf



© Gregor Graf



© Gregor Graf



© Gregor Graf

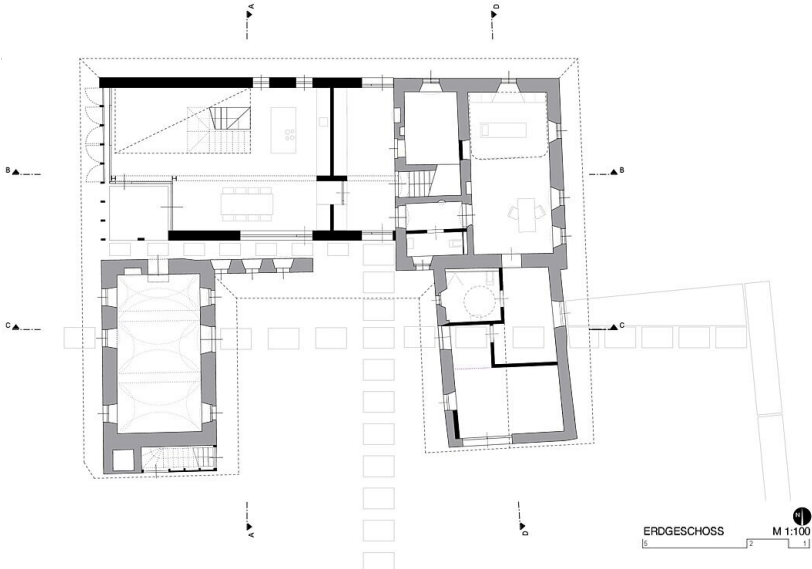


© Gregor Graf

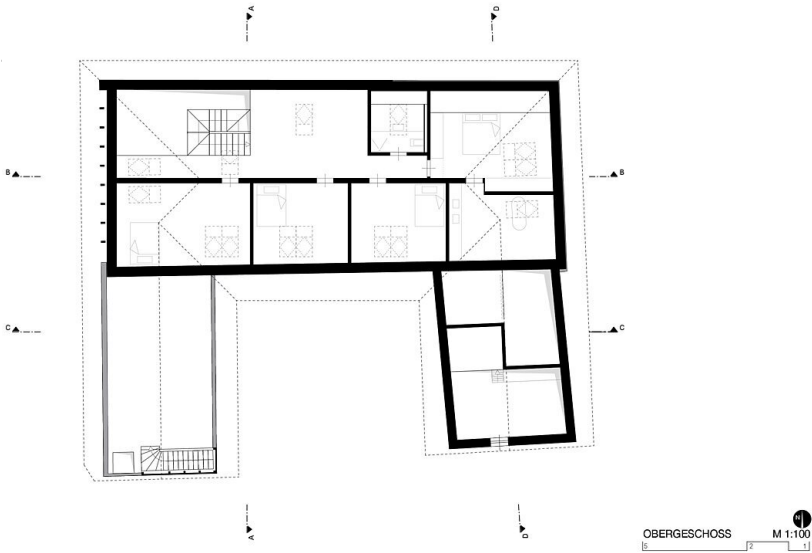


© Gregor Graf

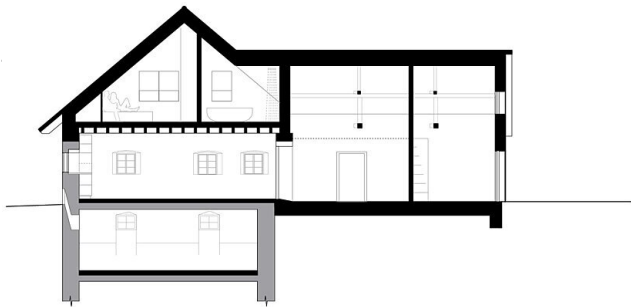
Hof Thann



Grundriss EG



Grundriss OG



Schnitt D



Hof Thann

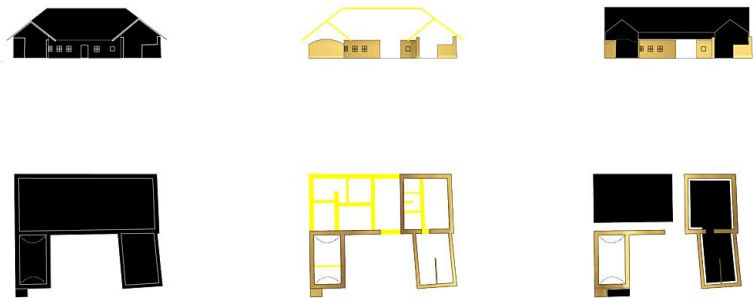
ANSICHT SÜD
M 1:100

Ansicht Süd



ANSICHT WEST
M 1:100

Ansicht West



KONZEPT

Konzept