



© Mark Sengstbratl

Neben der Erfüllung der organisatorischen und logistischen Anforderungen gab es bei der Konzeption des neuen Firmenstandorts den Anspruch, architektonische Qualität mit Kriterien der Ökologie und Nachhaltigkeit in Bauweise und Nutzung zu verbinden. Ziel war es, in dieser prominenten Lage an der stark frequentierten Traunuferstraße ein Gebäude zu entwickeln, das über die reine Funktion hinaus auch als Ausdruck der Unternehmenshaltung wahrnehmbar ist.

Der Baukörper folgt der L-Form des Grundstücks und reagiert mit seiner städtebaulichen Anordnung auf die benachbarten Wohnbauten. Der nördliche Gebäudeteil mit den Büroräumen ist zur Landesstraße ausgerichtet, während der südliche, parallel zur Zufahrtsstraße gelegene Teil die Lagerhalle mit Anlieferungszone aufnimmt. Die beiden Baukörper sind durch den eingeschossigen Umkleidenbereich miteinander verbunden. Die Abstufung der Attikahöhen gliedert das Gebäudevolumen und reagiert damit auf die Maßstäblichkeit der Umgebung.

Die Ausführung als konstruktiver Holzbau war von Beginn an vorgesehen und wurde – mit Ausnahme des massiven Kerns – konsequent umgesetzt. Die Wände wurden sowohl im Bürobereich als auch in der Halle in Holzriegelbauweise errichtet. Im Bürotrakt kamen massive Holzdecken zum Einsatz, in der Halle überspannen Gelenksträger mit Auskrägung die rund 19 Meter Breite. Die Fassade aus vertikalen Holzlatten bestimmt das äußere Erscheinungsbild. (Text: Architekten, bearbeitet)

Torsupport Pucking

Pelikanstraße 3
4055 Pucking, Österreich

ARCHITEKTUR

Urmann Radler

BAUHERRSCHAFT

Tor Support Pucking

TRAGWERKSPLANUNG

Conconar GmbH

ÖRTLICHE BAUAUFSICHT

Thomas Schneider

FERTIGSTELLUNG

2022

SAMMLUNG

afo architekturforum oberösterreich

PUBLIKATIONSdatum

12. Juni 2025



© Mark Sengstbratl



© Mark Sengstbratl



© Mark Sengstbratl

Torsupport Pucking

DATENBLATT

Architektur: Urmann Radler (Martin Urmann, Heinrich Radler, Roland Urmann)

Bauherrschaft: Tor Support Pucking

Tragwerksplanung: Conconar GmbH

örtliche Bauaufsicht: Thomas Schneider

Fotografie: Mark Sengstbratl

Lichtplanung: TECHNO-LINE Gebäude u. Anlagentechnik GmbH

Elektrotechnik: Schiefermayr Energy

Haustechnik: ing.aigner

Maßnahme: Neubau

Funktion: Industrie und Gewerbe

Fertigstellung: 2022

NACHHALTIGKEIT

Energiesysteme: Wärmepumpe

Materialwahl: Holzbau

AUSFÜHRENDE FIRMEN:

TRAGWERK+Ingenieurholzbau GmbH;

Fenster und Tore: Tor Support GmbH

AUSZEICHNUNGEN

Oberösterreichischer Holzbaupreis 2025, Anerkennung



© Mark Sengstbratl



© Mark Sengstbratl



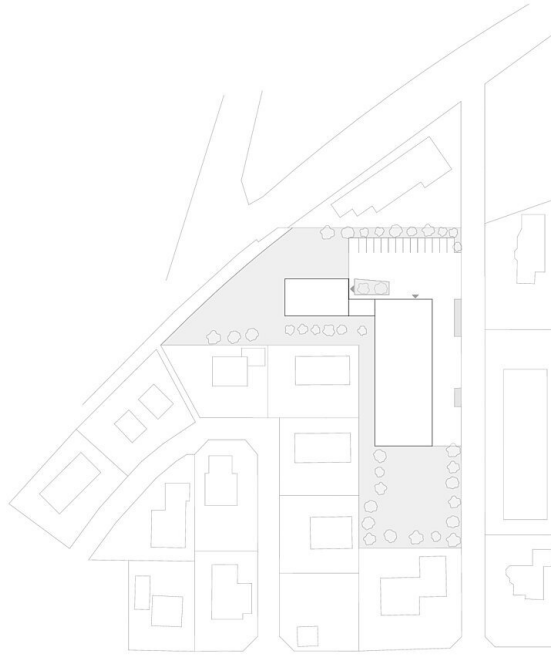
© Mark Sengstbratl

Torsupport Pucking

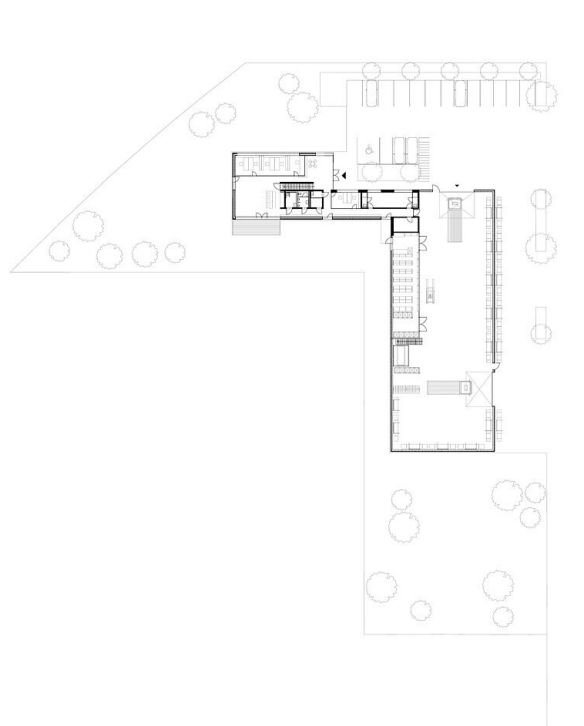


© Mark Sengstbratl

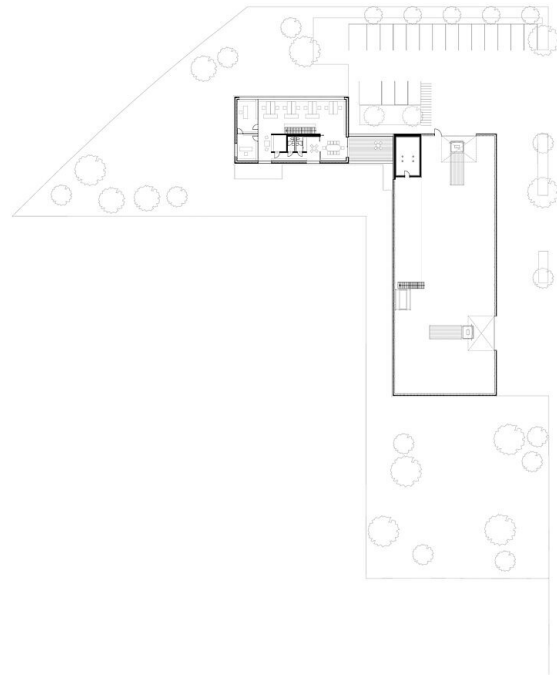
Torsupport Pucking



Lageplan



Grundriss EG



Torsupport Pucking

Grundriss OG