



© Wolfgang Retter

Wohnanlage Christoph Zanon Straße, Lienz

Christoph Zanon Straße 27a-c
9900 Lienz, Österreich

ARCHITEKTUR
Madritsch Pfurtscheller

BAUHERRSCHAFT
Tiroler Friedenswerk

TRAGWERKSPLANUNG
Tragwerksplanung Tagger

ÖRTLICHE BAUAUFSICHT
Baumangemente Greiderer

LANDSCHAFTSARCHITEKTUR
Gerald Altenweisl

FERTIGSTELLUNG
2024

SAMMLUNG
aut. architektur und tirol

PUBLIKATIONSdatum
25. August 2025



Der aus drei Häusern bestehende soziale Wohnbau bildet den Abschluss des Wohnviertels Lienz Süd, das in den vergangenen zwanzig Jahren am südlichen Stadtrand entstanden ist. Die drei baugleichen, dreigeschoßigen Gebäude mit jeweils zwölf Wohnungen gruppieren sich um einen grünen Innenhof, der sich nach Osten zu einer großen Wiese (Baureservefläche) hin öffnet. Die Anlage schließt somit die Lücke zwischen dem südlich gelegenen Beherbergungsbetrieb mit kleinen Wohnhäusern und dem neuen Siedlungsraum.

Errichtet wurde die Wohnanlage – als einzige in Lienz Süd – in Holzfertigteilbauweise über einem massiven Untergeschoß mit Tiefgarage und Kellerräumen, das die drei Häuser unterirdisch verbindet. Die Außenwände bestehen aus vorgefertigten Riegelwandelementen mit einer Verschalung aus sägerauer, unbehandelter Lärche. Weiße Plattenverkleidungen an Balkonen und Vordächern setzen einen farblichen Kontrast zur bewusst vergrauenden Holzfassade. Jeweils im Norden liegt ein großzügig belichtetes Stiegenhaus, das ebenso wie die Geschoßdecken in Brettsperrholz ausgeführt ist. Den oberen Abschluss bilden begrünte Flachdächer.

Die ursprünglich als reine Allgemeingartenfläche gedachte Außenanlage wurde aus Kostengründen teilweise den Wohnungen zugeordnet. Ein großer Vorplatz mit Tiefgaragenabfahrt und Besucherparkplätzen schafft Distanz zur bestehenden Erschließungsstraße. (Text: Architekten, red. bearbeitet)



© Wolfgang Retter



© Wolfgang Retter



© Wolfgang Retter

Wohnanlage Christoph Zanon Straße, Lienz

DATENBLATT

Architektur: Madritsch Pfurtscheller (Reinhard Madritsch, Robert Pfurtscheller)

Bauherrschaft: Tiroler Friedenswerk

Mitarbeit Bauherrschaft: Reinhold Delleman

Tragwerksplanung: Tragwerksplanung Tagger (Stephan Tagger)

Landschaftsarchitektur: Gerald Altenweisl

örtliche Bauaufsicht: Baumangemente Greiderer

Mitarbeit ÖBA: Andreas Schett

Fotografie: Wolfgang Retter

Maßnahme: Neubau

Funktion: Wohnbauten

Planung: 04/2020 - 05/2022

Ausführung: 05/2022 - 11/2024

Grundstücksfläche: 3.676 m²

Bruttogeschossfläche: 5.208 m²

Nutzfläche: 2.326 m²

Bebaute Fläche: 1.216 m²

Umbauter Raum: 15.650 m³

NACHHALTIGKEIT

Heizwärmebedarf: 37 kWh/m²a (Energieausweis)

Energiesysteme: Fernwärme, Lüftungsanlage mit Wärmerückgewinnung, Photovoltaik

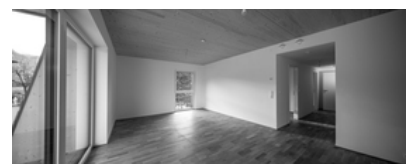
Materialwahl: Holzbau, Überwiegende Verwendung von Dämmstoffen aus nachwachsenden Rohstoffen



© Wolfgang Retter



© Wolfgang Retter



© Wolfgang Retter

**Wohnanlage Christoph Zanon Straße,
Lienz**



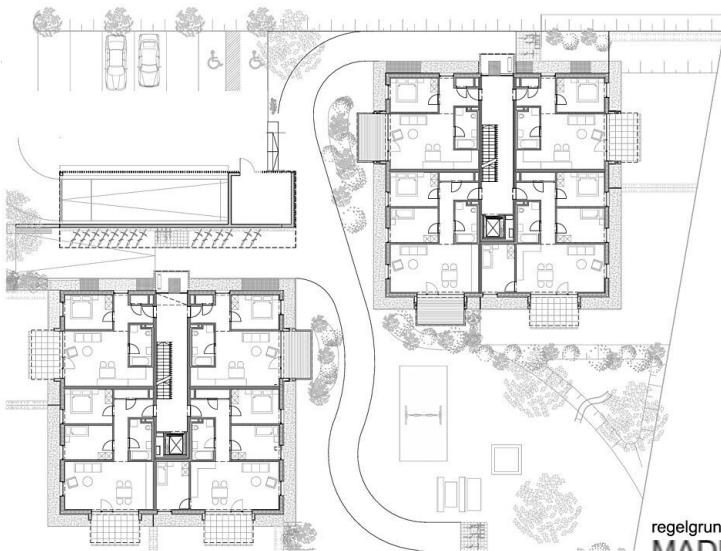
© Wolfgang Retter

Wohnanlage Christoph Zanon Straße, Lienz



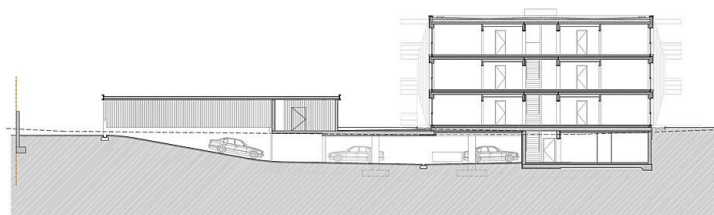
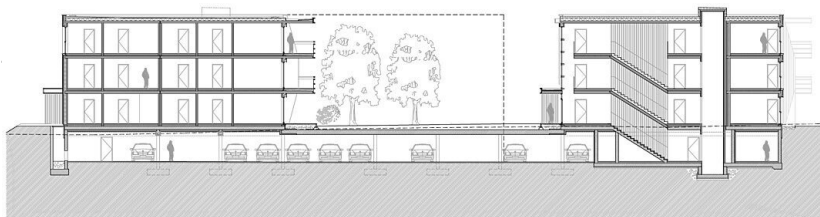
lageplan m1:500
MADRITSCH
PFURTSCHELLER

Lageplan



regelgrundriss m1:250
MADRITSCH
PFURTSCHELLER

Grundrisse



schnitte m1:250
MADRITSCH
PFURTSCHELLER

Schnitte