



© Kurt Hörbst

Haus mit zwei Laternen

Oberösterreich, Österreich

ARCHITEKTUR

mia2 Architektur

TRAGWERKSPLANUNG

Bauunternehmen Eckerstorfer GmbH

FERTIGSTELLUNG

2024

SAMMLUNG

afo architekturforum oberösterreich

PUBLIKATIONSDATUM

10. Januar 2026



Das um 1970 errichtete Einfamilienhaus lebt architektonisch von seiner spezifischen Gebäudeform. Charakteristisch sind die Klinkerfassade im Obergeschoss und die mit Schilfmatten geschalteten Betonoberflächen im Untergeschoss. Nach gründlicher Bestandsaufnahme und Analyse von Schwächen wie Qualitäten entwickelten Architekturbüro und Bauherrschaft in enger Zusammenarbeit ein passendes Sanierungskonzept für das Haus.

Die Terrasse im Westen wurde durch einen Wintergarten ersetzt, sodass die Küche um ein großzügiges, helles Esszimmer erweitert werden konnte. Die bislang aufgrund der großen Raumtiefe dunklen Erschließungsflächen sind nun lichtdurchflutet. Direkt darüber befindet sich die neue Lichtlaterne, die als Galeriezimmer dient und dank Gitterstufen zugleich Licht bis ins Untergeschoss bringt. Eine Vergrößerung der Öffnung in der Südwand und eine Holz-Hebeschiebetür verbinden nun Garten und Wohnbereich.

Die massive Raumstruktur im Inneren blieb weitgehend erhalten. Dennoch wurde eine umfassende Kernsanierung durchgeführt. Die Fenster und Portale wurden neu und in Holz gefertigt. Installationen und Aufbauten wurden ersetzt. Leichtbaustrukturen wurden an die Bedürfnisse der Patchworkfamilie angepasst, sodass alle in dem neuen Zuhause Platz finden. (Text: Architekt:innen, bearbeitet)



© Kurt Hörbst



© Kurt Hörbst



© Kurt Hörbst

Haus mit zwei Laternen

DATENBLATT

Architektur: mia2 Architektur (Gunar Wilhelm, Sandra Gnigler)

Tragwerksplanung: Bauunternehmen Eckerstorfer GmbH

Fotografie: Kurt Hörbst

Maßnahme: Sanierung, Erweiterung

Funktion: Einfamilienhaus

Planung: 08/2022

Fertigstellung: 09/2024

Grundstücksfläche: 1.975 m²

Bruttogeschossfläche: 386 m²

Nutzfläche: 314 m²

NACHHALTIGKEIT

Energiesysteme: Gas-/Ölbrennwertkessel, Photovoltaik

Materialwahl: Mischbau, Ziegelbau, Überwiegende Verwendung von Dämmstoffen aus nachwachsenden Rohstoffen

AUSFÜHRENDE FIRMEN:

Bauunternehmen: Eckerstorfer Ges.m.b.H; Fenster Laterne und Wintergarten: Elmer GmbH



© Kurt Hörbst



© Kurt Hörbst



© Kurt Hörbst

Haus mit zwei Laternen



© Kurt Hörbst



© Kurt Hörbst



© Kurt Hörbst



© Kurt Hörbst



© Kurt Hörbst



© Kurt Hörbst



© Kurt Hörbst



© Kurt Hörbst



© Kurt Hörbst



© Kurt Hörbst



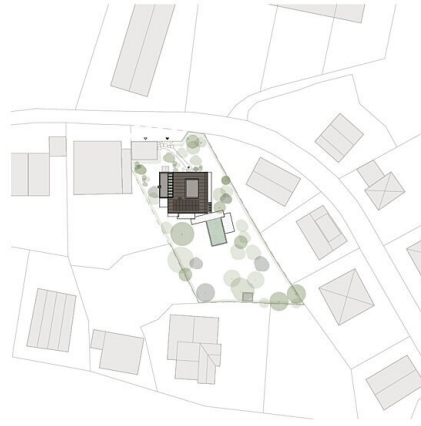
© Kurt Hörbst



© Kurt Hörbst

Haus mit zwei Laternen

mia2 Architektur
ZT GmbH



1:1000

Haus mit zwei Laternen
Lageplan

Lageplan

mia2 Architektur
ZT GmbH

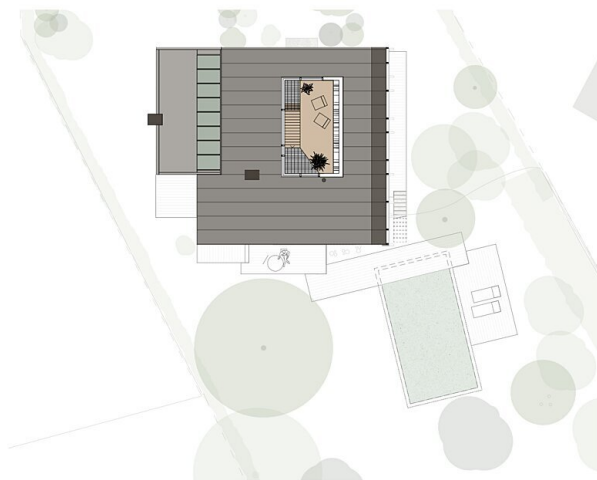


1:200

Haus mit zwei Laternen
EG

Grundriss EG

mia2 Architektur
ZT GmbH



1:200

Haus mit zwei Laternen
LATERNE

Laterne

Haus mit zwei Laternen

mia2 Architektur
ZT GmbH



1:200

Haus mit zwei Laternen
UG

Grundriss UG