



© tschinkersten

Wohnhochhaus am Nordbahnhof

Nordbahnstr. 37-41
1020 Wien, Österreich

ARCHITEKTUR
AllesWirdGut

BAUHERRSCHAFT
ÖVW

TRAGWERKSPLANUNG
Dr. Ronald Mischek ZT GmbH

ÖRTLICHE BAUAUFSICHT
Delta Pods Architects

LANDSCHAFTSARCHITEKTUR
DnD Landschaftsplanung

FERTIGSTELLUNG
2024

SAMMLUNG
newroom

PUBLIKATIONSdatum
27. November 2025



In Zusammenarbeit mit dem ÖVW (Österreichisches Volkswohnungswerk) entstand im Wiener Stadtentwicklungsgebiet Nordbahnhof unweit des Pratersterns ein weiteres Wohnhochhaus. Es liegt zwischen der Nordbahnhofstraße und der verbliebenen Gleisanlagen und profitiert rückwärtig von einem Grünzug. Der mit überraschend traditionellen Wohnungsbauerelementen wie Ziegelwänden, Sims und Faschen abwechslungsreich gestaltete Baukörper ist wesentlich größer, als er zunächst erscheint. Es fasst 325 Wohneinheiten unterschiedlicher Größe und seine Baumasse ist zur Nordbahnhofstraße hin abgestuft. Die geknickten Fronten lassen das Wohnhochhaus von jedem Blickpunkt aus anders und vor allem schlank anmuten. Seine offene U-Form orientiert sich zu einem mittig angelegten „grünes Herz“. Zugunsten der Besonnung der Wohnungen ist die Südfassade geknickt, woraus sich deren Verlängerung und letztlich mehr Sonnenlicht und Ausblick ergeben. Als stufenweise ansteigende Kaskade von Terrassen, Gärten und belebten Freiflächen versucht das Haus, einen Naturbezug wie auch das Zusammenwachsen von Straße und Park zu begünstigen.

Gewerbe- und Gastronomieflächen an den Ecken und Enden des Baukörpers bilden die Grundlage für ein beidseitig durchlässiges, fruchtbares Begegnungsfeld. Gestalterisch orientieren sich die dekorativen Fassaden am Altbestand auf der gegenüberliegenden Straßenseite und machen es der alteingesessenen Bevölkerung leicht, die neue Nachbarschaft anzunehmen. Kleine Irritationen wie unterschiedliche Fensterformate innerhalb des strengen Rasters, willkürliche Materialsprünge oder scheinbar unvollständige Sims brechen die klassische Anmutung mit einem Augenzwinkern. (Autor: Achim Geissinger, nach einem Text der Architekten)



© tschinkersten



© tschinkersten



© tschinkersten

Wohnhochhaus am Nordbahnhof**DATENBLATT**

Architektur: AllesWirdGut (Andreas Marth, Friedrich Passler, Christian Waldner, Herwig Spiegl)

Mitarbeit Architektur: Adam Gajdoš, Bogdan Hambasan, Irvin Ahatovic Levicki, Martin Brandt, Nadine Tschinke, Georg Scherrer

Bauherrschaft: ÖVW

Tragwerksplanung: Dr. Ronald Mischek ZT GmbH

Landschaftsarchitektur: DnD Landschaftsplanung (Anna Detzlhofer, Sabine Dessoovic)

örtliche Bauaufsicht: Delta Pods Architects

Fotografie: tschinkersten fotografie

Brandschutzplanung: Adsum Brandschutzplanung, Wien

Bauphysik: Dr. Ronald Mischek ZT GmbH, Wien

Haustechnik: Dr. Ronald Mischek ZT GmbH, Wien

Elektrotechnik: Dr. Ronald Mischek ZT GmbH, Wien

Maßnahme: Neubau

Funktion: Wohnbauten

Wettbewerb: 05/2018

Ausführung: 04/2022 - 12/2024

Grundstücksfläche: 7.825 m²

Bruttogeschossfläche: 32.800 m²

Nutzfläche: 22.250 m²

Bebaute Fläche: 2.340 m²

Umbauter Raum: 99.560 m³

NACHHALTIGKEIT

Heizwärmebedarf: 17,1 kWh/m²a (Wohnen) (Energieausweis)

Endenergiebedarf: 61,6 kWh/m²a (Wohnen) (Energieausweis)

Primärenergiebedarf: 48,9 kWh/m²a (Wohnen) (Energieausweis)

Energiesysteme: Fernwärme, Photovoltaik

Materialwahl: Stahlbeton, Vermeidung von PVC für Fenster, Türen

AUSFÜHRENDE FIRMEN:

© tschinkersten



© tschinkersten



© tschinkersten

Wohnhochhaus am Nordbahnhof

Generalunternehmer: STRABAG AG; HKLS: Hiessberger Ges.m.b.H.; ELT: S&K
Gebäudetechnik; Sprinkleranlage: Johnson Controls Austria GmbH & Co; Schlosser:
W. Wurzer Metallbau GmbH

AUSZEICHNUNGEN

Österreichischer Betonpreis 2025, Nominierung



© tschinkersten



© tschinkersten



© tschinkersten



© tschinkersten



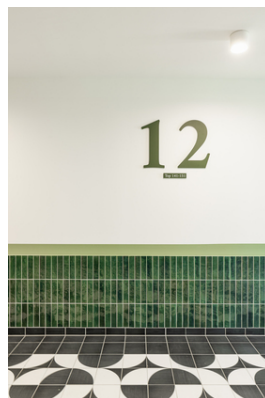
© tschinkersten



© tschinkersten



© tschinkersten

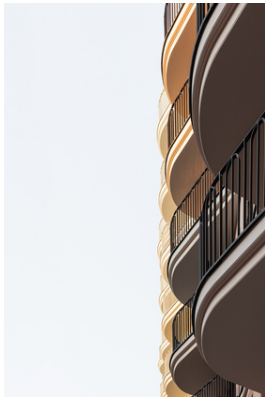


© tschinkersten



© tschinkersten

Wohnhochhaus am Nordbahnhof

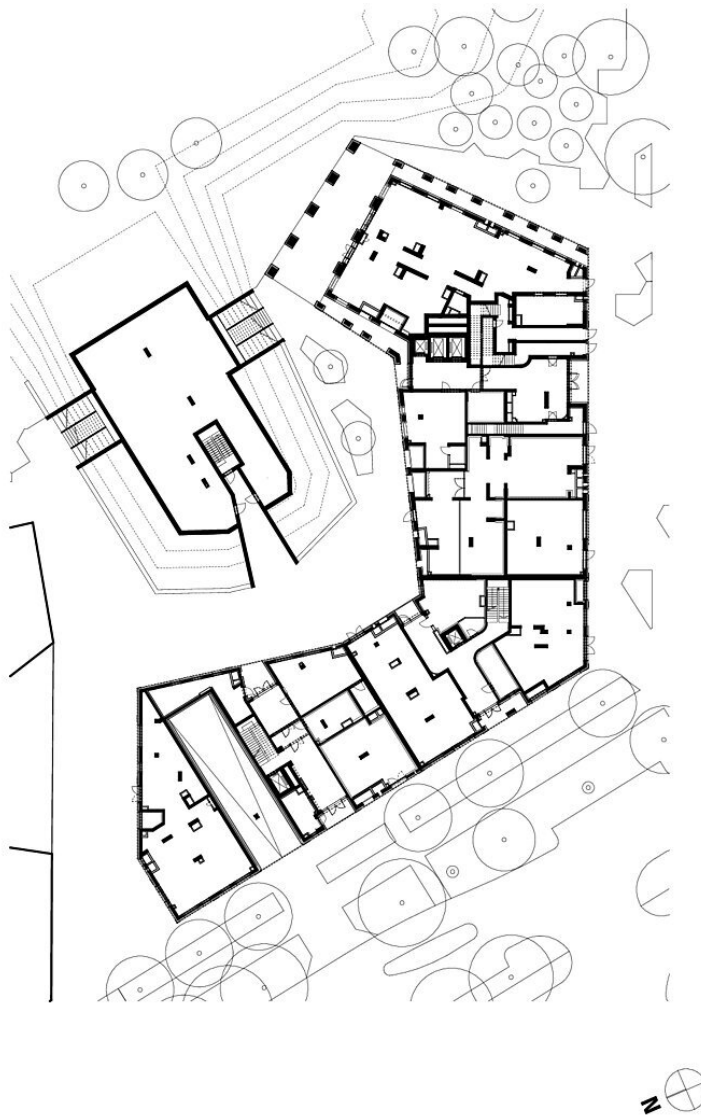


© tschinkersten

Wohnhochhaus am Nordbahnhof

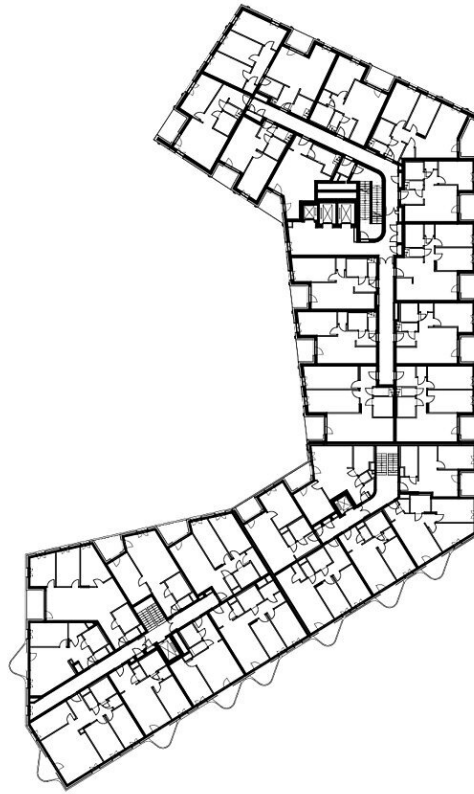
Lageplan

Wohnhochhaus am Nordbahnhof



Grundriss EG

Wohnhochhaus am Nordbahnhof



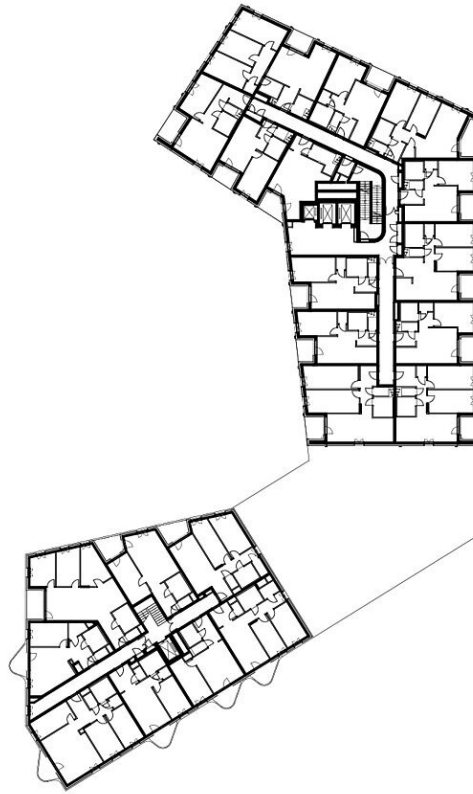
Grundriss RG

Wohnhochhaus am Nordbahnhof



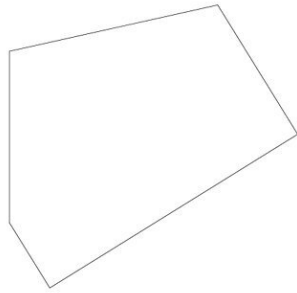
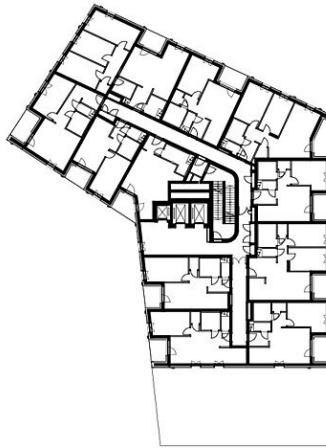
Grundriss OG8

Wohnhochhaus am Nordbahnhof

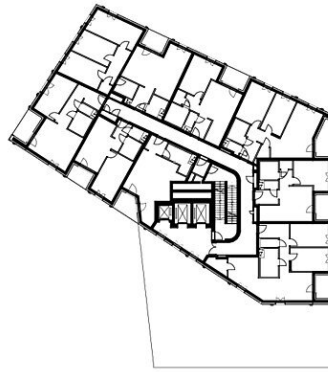


Grundriss OG10

Wohnhochhaus am Nordbahnhof



Grundriss OG14

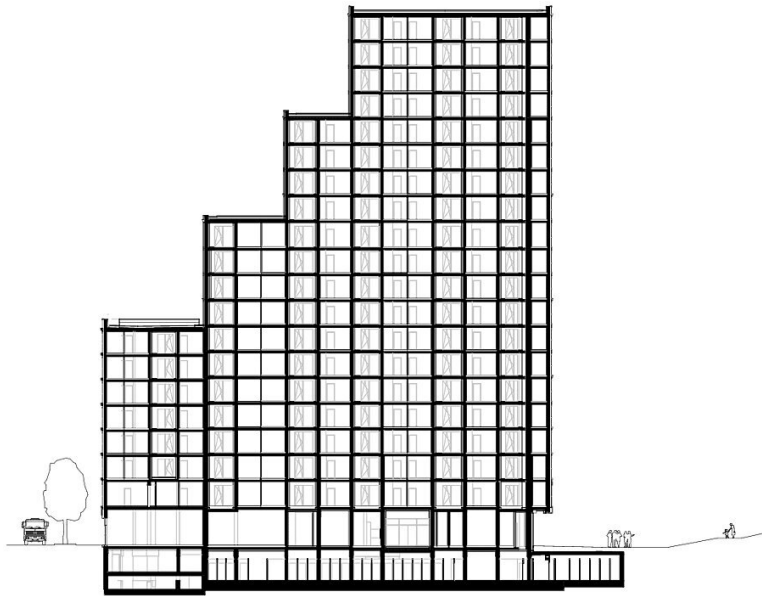


Wohnhochhaus am Nordbahnhof



Grundriss OG18

Wohnhochhaus am Nordbahnhof



Schnitt