



© Markus Rohrbacher

Mountain Spa Hotel Römerhof

Das Hotel Römerhof in Obertauern ist eines jener typischen Hotels, in dem über Jahrzehnte der Alpinstil gepflogen wurde, der nun augenscheinlich seine Grenzen erreicht hat. Mit einer architektonisch anspruchsvollen Erweiterung des Wellnessbereichs wird ein neues Kapitel in der Entwicklung dieses Resorts in der vom Wintertourismus geprägten Hotelagglomeration Obertauern auf über 1.700 m Seehöhe aufgeschlagen. Der zweigeschossige Baukörper schließt an der Westseite direkt an das bestehende Hotelgebäude an und ist über die vormalige Wellnesszone nahtlos in das interne Erschließungssystem integriert.

Der schlichte Baukörper ist eine bewusste Antwort auf die üppigen Bestandsgefüge. Er fügt sich in die Topografie und reagiert mit seiner schlanken Konfiguration auf die beengten Grundstücksverhältnisse vor Ort.

Die Konstruktion folgt einem logischen Aufbau: Die Bodenplatte sowie die erdberührenden Bauteile sind in Stahlbeton ausgeführt, die darüberliegenden oberirdischen Geschosse in Holzriegelbauweise. Tragende Innenwände, Geschossdecken und das Flachdach bestehen aus Brettsperrholz, während Träger und Stützen je nach Anforderung aus Holz oder Stahl gefertigt sind, was eine flexible Raumorganisation ermöglicht. Die zentral angeordnete Treppe verbindet beide Ebenen des Wellnessbereichs miteinander. Im Innenraum bleiben die verwendeten Materialien sichtbar: Holzoberflächen schaffen eine warme, behagliche Atmosphäre, während sichtbar belassener, gespitzter Stahlbeton gezielte Akzente setzt. Akustikdecken aus Holz verbessern die Aufenthaltsqualität und großzügige Verglasungen in Holzrahmen lassen viel Tageslicht in den Innenraum.

Ein zentrales Element des neuen Spa ist die großzügige Panoramasauna mit freiem Blick in Richtung Norden auf den naturbelassenen Fuchsgraben, der dem gesamten Wellnessbereich einen landschaftlichen Bezug verleiht. Ein Sole-Dampfbad, zwei lichtdurchflutete Ruheräume, eine Teebar mit kleinem Aufenthaltsbereich sowie der In- & Outdoor-Pool laden zur Regeneration mit Blick in die alpine Umgebung ein. Eine hinterlüftete Fassade aus Lärchenholzschindeln verleiht dem Gebäude eine



© Markus Rohrbacher



© Markus Rohrbacher



© Markus Rohrbacher

Hotel Römerhof

Römerstrasse 41
5562 Obertauern, Österreich

ARCHITEKTUR

dunkelschwarz

BAUHERRSCHAFT

Alpenhotel Römerhof GmbH

TRAGWERKSPLANUNG

ConLignum ZT GmbH

ÖRTLICHE BAUAUFSICHT

Unteregger Baumanagement GmbH

FERTIGSTELLUNG

2024

SAMMLUNG

Initiative Architektur

PUBLIKATIONSdatum

15. August 2025



Hotel Römerhof

natürliche, lebendige Oberfläche. Rückspringende, überdachte Fassadenbereiche sind in vertikaler Holzschalung ausgeführt, was dem Volumen eine zurückhaltende, zeitlose Anmutung verleiht.

Das begrünte Flachdach erfüllt sowohl ökologische als auch gestalterische Aufgaben. Es trägt zur Biodiversität bei, speichert Regenwasser und integriert sich visuell in die umliegende Landschaft.

(Initiative Architektur - nach einem Text der Architekt:innen) Initiative Architektur

DATENBLATT

Architektur: dunkelschwarz (Erhard Steiner, Hannes Sampl, Michael Höckestaller)

Bauherrschaft: Alpenhotel Römerhof GmbH

Tragwerksplanung: ConLignum ZT GmbH (Josef Koppelhuber, Martin Burgschwaiger)

örtliche Bauaufsicht: Unteregger Baumanagement GmbH

Fotografie: Markus Rohrbacher

Maßnahme: Erweiterung

Funktion: Hotel und Gastronomie

Planung: 11/2023 - 05/2024

Ausführung: 05/2024 - 11/2024

Grundstücksfläche: 8.633 m²

Bruttogeschossfläche: 1.028 m²

Nutzfläche: 710 m²

Bebaute Fläche: 602 m²

Umbauter Raum: 3.598 m³

Baukosten: 3,5 Mio EUR

NACHHALTIGKEIT

Heizwärmebedarf: 97 kWh/m²a (Energieausweis)

Endenergiebedarf: 259,3 kWh/m²a (Energieausweis)

Primärenergiebedarf: 394 kWh/m²a (Energieausweis)

Außeninduzierter Kühlbedarf: 31,8 kWh/m²a (Energieausweis)

Energiesysteme: Fernwärme

Materialwahl: Holzbau, Stahlbeton

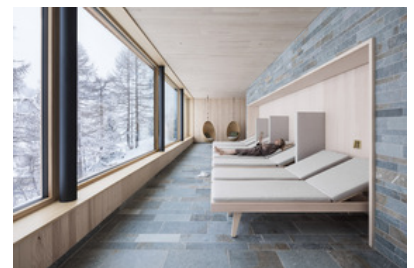
AUSFÜHRENDE FIRMEN:



© Markus Rohrbacher



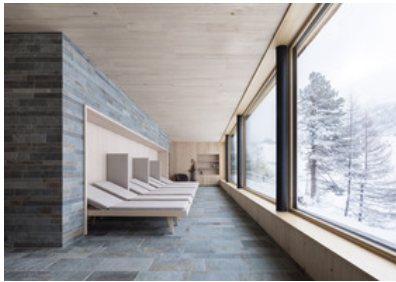
© Markus Rohrbacher



© Markus Rohrbacher

Hotel Römerhof

WISA Bau GmbH; Ehrenreich Zimmerei Holzbau GmbH; Lungaudach
Tischlerei Speigner

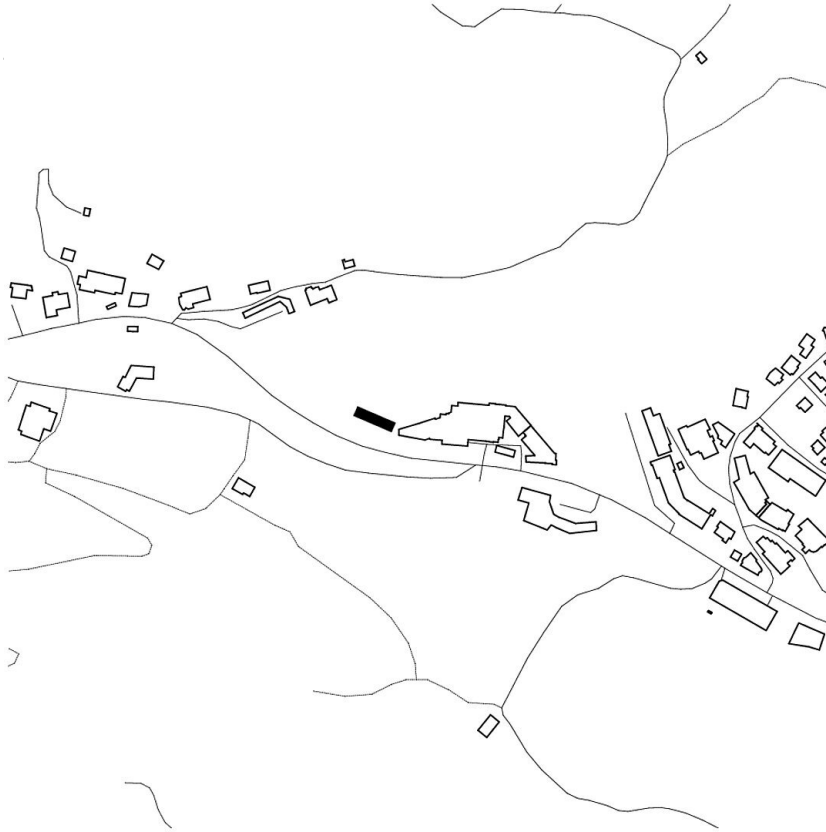


© Markus Rohrbacher

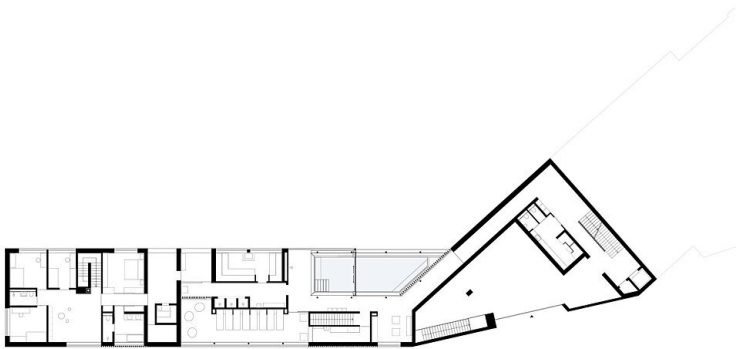


© Markus Rohrbacher

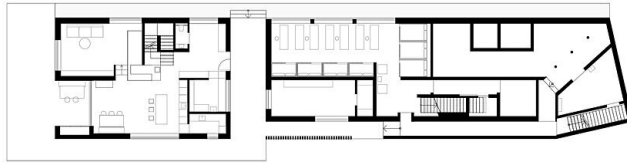
Hotel Römerhof



Lageplan

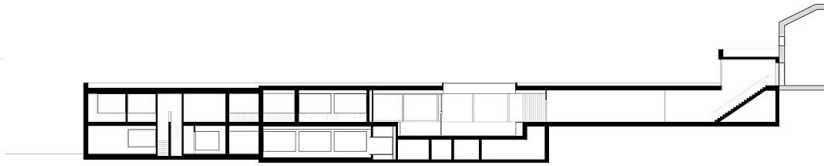


Grundriss EG

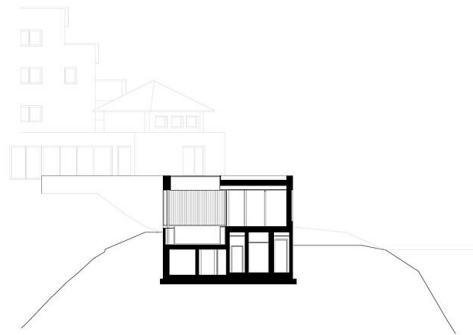


Hotel Römerhof

Grundriss OG



Längsschnitt



Querschnitt