



© David Schreyer

Wohnhaus mit Einliegerwohnung und Werkstatt

Schulgasse 4a
6065 Thaur, Österreich

ARCHITEKTUR
Imgang Architekten

BAUHERRSCHAFT
Franz Hutter

TRAGWERKSPLANUNG
Hußl & Zangerl ZT GmbH

FERTIGSTELLUNG
2025

SAMMLUNG
aut. architektur und tirol

PUBLIKATIONSdatum
05. November 2025



Im historischen Dorfkern von Thaur, der noch von alten Bauernhäusern geprägt ist, wurde anstelle eines nicht mehr erhaltenswerten Wirtschaftsgebäudes ein Neubau errichtet, der Wohnen und Arbeiten unter einem Dach vereint. Der Bauherr, selbst Zimmerer, nutzte die Gelegenheit, ein Haus zu schaffen, das flexibel nutzbaren Wohnraum bietet und zugleich seine Werkstatt integriert.

Der dreigeschossige Bau liegt etwas abgerückt von der Straße hinter einem mächtigen Bauernhaus und fügt sich in Maßstab und Materialität harmonisch in das dörfliche Umfeld ein. Auf drei Ebenen sind zwei separate Wohneinheiten angeordnet, deren Grundrisse so konzipiert sind, dass sie sich mit geringem Aufwand an künftige Wohnbedürfnisse anpassen lassen. Derzeit wird eine Einheit an Mitarbeitende vermietet, während die zweite vom Bauherrn selbst genutzt wird, dessen Zimmerei ist in der Garage untergebracht wurde.

In Anlehnung an die bäuerliche Bautradition wurden das Untergeschoß und Teile des Erdgeschoßes in Massivbauweise und die Obergeschoße in Eigenleistung vom Bauherrn in Holzbauweise ausgeführt. Mit wenigen, kleineren Fensteröffnungen und dem verputzten Sockel fügt sich der Neubau im Norden in das bäuerliche Ensemble, im Süden öffnet er sich mit großen Verglasungen in den Garten bzw. auf eine vorgelagerte Balkonzone. (Text: Claudia Wedekind, nach einem Text der Architekten)



© David Schreyer



© David Schreyer



© David Schreyer

Wohnhaus mit Einliegerwohnung und Werkstatt

DATENBLATT

Architektur: Imgang Architekten (Christoph Milborn, Clemens Plank, Alexandra Schmid Roner)

Bauherrschaft: Franz Hutter

Tragwerksplanung: Hußl & Zangerl ZT GmbH

Fotografie: David Schreyer

Funktion: Wohnbauten

Fertigstellung: 03/2025

Bebaute Fläche: 181 m²

NACHHALTIGKEIT

Energiesysteme: Wärmepumpe

Materialwahl: Holzbau

AUSFÜHRENDE FIRMEN:

Zimmerei Weber, Thaur



© David Schreyer



© David Schreyer



© David Schreyer



© David Schreyer



© David Schreyer



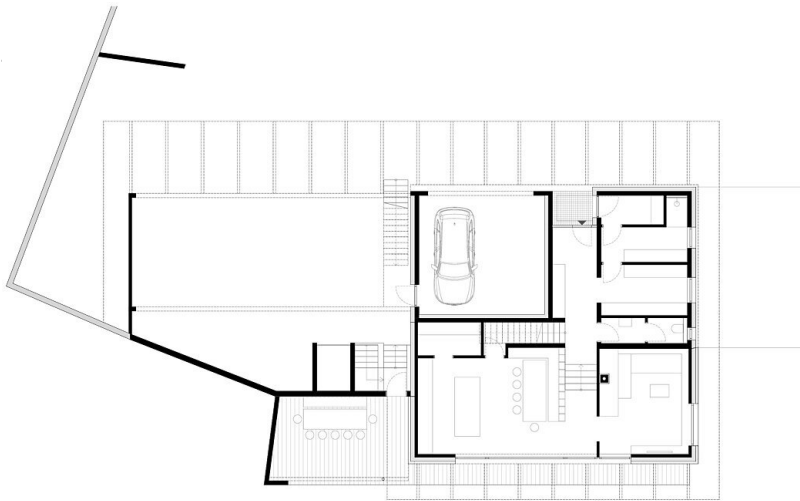
© David Schreyer

**Wohnhaus mit Einliegerwohnung und
Werkstatt**



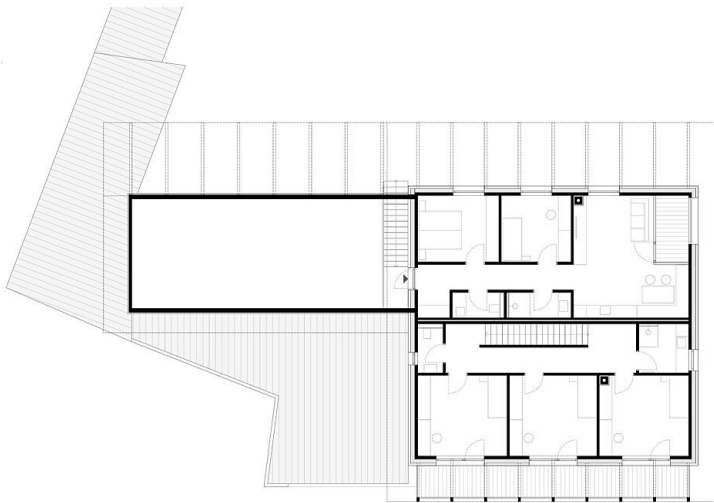
© David Schreyer

Wohnhaus mit Einliegerwohnung und Werkstatt



Grundriss EG
M1:100

Grundriss EG



Grundriss OG
M1:100

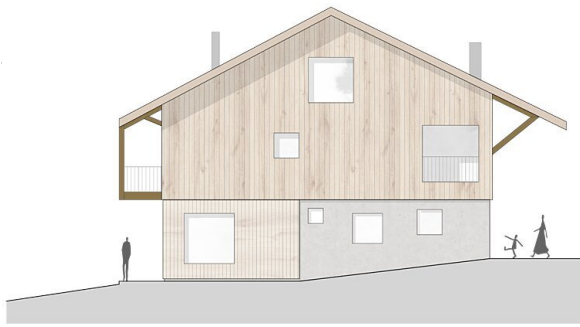
Grundriss OG



Ansicht NordWest
M1:100

Ansicht Nord

Wohnhaus mit Einliegerwohnung und Werkstatt



Ansicht Ost
M 1:100

Ansicht Ost



Ansicht Süd
M 1:100

Ansicht Süd