



© Hertha Hurnaus

Das neue Parkhaus am westlichen Rand des JKU Campus ersetzt Parkplätze, die durch den Bau des „House of Schools“-Gebäudes weggefallen waren. Mit seiner kompakten Form und offenen Gestaltung bietet es rund 550 neue Stellplätze, die sich hinter einer mit der Zeit immer grüner werdenden Fassade befinden. Für die Dichte der Begrünung sorgt ein mit Rankpflanzen bewachsenes Netz, Stangen bieten Halt für zahlreiche Arten von Schlingpflanzen, die in die Höhe wachsen. Zudem gibt es auf dem Dach eine ebenfalls begrünte Pergola.

Die modulare Stahlskelettkonstruktion ermöglicht Flexibilität und Robustheit. Die offene, begrünte Fassade sorgt für natürliche Belüftung und fügt sich harmonisch in die umgebende Landschaft ein. Niederschlagswasser wird nachhaltig in Sickermulden und Bodenfilterbecken versickert, was auch die Anforderungen des Wasserschongebiets erfüllt.

Durch eine erhöhte Raumhöhe im Erdgeschoss und die ausgelegte Tragfähigkeit des obersten Parkdecks wurde bereits an zukünftige Umnutzungen gedacht. Temporäre oder langfristige alternative Nutzungen wie Veranstaltungen sind möglich und können durch technische Anpassungen ergänzt werden. (Text: Architekten, bearbeitet)

JKU Campus Linz - Parkhaus

Altenberger Straße 69
4040 Linz, Österreich

ARCHITEKTUR
querkraft architekten

BAUHERRSCHAFT
BIG

TRAGWERKSPLANUNG
Werkraum Ingenieure

LANDSCHAFTSARCHITEKTUR
Kieran Fraser Landscape Design

FERTIGSTELLUNG
2024

SAMMLUNG
afo architekturforum oberösterreich

PUBLIKATIONSdatum
24. September 2025



© Hertha Hurnaus



© Hertha Hurnaus



© Hertha Hurnaus

JKU Campus Linz - Parkhaus**DATENBLATT**

Architektur: querkraft architekten (Jakob Dunkl, Gerd Erhardt, Peter Sapp)

Bauherrschaft: BIG

Tragwerksplanung: Werkraum Ingenieure (Peter Resch, Peter Bauer, Martin Schoderböck, Jan Umlauf, Mario Weiß)

Landschaftsarchitektur: Kieran Fraser Landscape Design (Kieran Fraser)

Fotografie: Hertha Hurnaus

HT, ELT: Obkircher Plus

Bauphysik: Ingenieurbüro P. Jung

Brandschutz: Firex Greßlehner

Kostenermittlung: GZ Engineering

Visualisierung (Wettbewerb): Patricia Bagienski

Modellbau (Wettbewerb): Modellwerkstatt Gerhard Stocker

Maßnahme: Neubau

Funktion: Verkehr

Fertigstellung: 09/2024

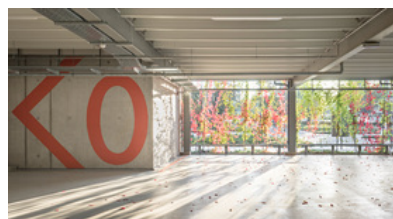
Nutzfläche: 15.100 m²

NACHHALTIGKEIT

Materialwahl: Stahlbau

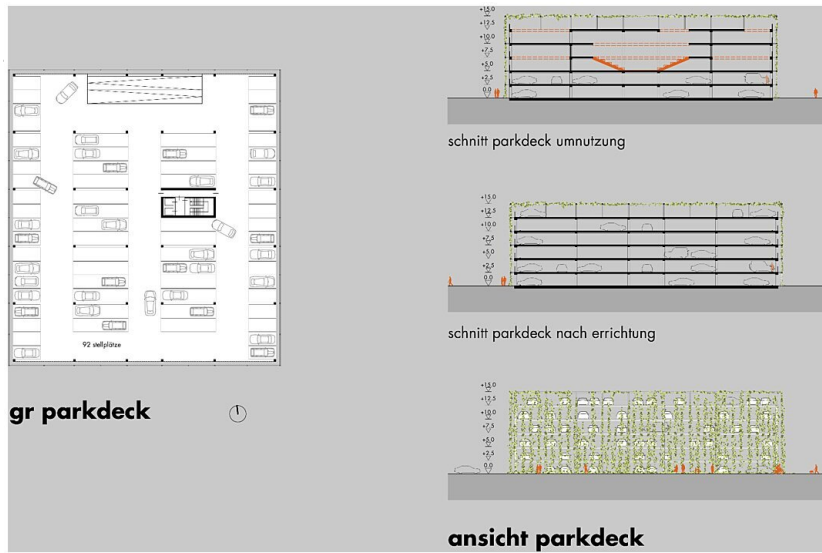


© Hertha Hurnaus

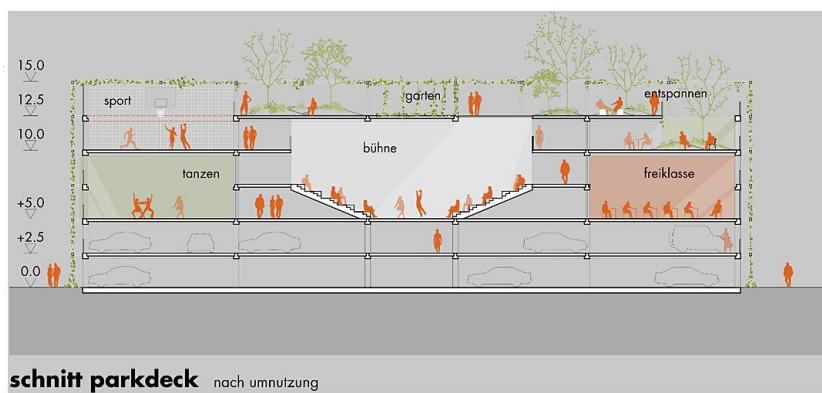


© Hertha Hurnaus

JKU Campus Linz - Parkhaus



Grundriss, Schnitte, Ansicht



Schnitt Parkdeck nach Umnutzung