



© Angela Lamprecht

Vetterhaus

Vorarlberg, Österreich

ARCHITEKTUR

Julia Kick

BAUHERRSCHAFT

Elisabeth und Irmtraud Vetter

TRAGWERKSPLANUNG

Martin Fetz

FERTIGSTELLUNG

2023

SAMMLUNG

Vorarlberger Architektur Institut

PUBLIKATIONSdatum

20. Oktober 2025



Der „alte Vetterhof“ liegt mitten in Lustenau, aus umgebenden Äckern waren längst Einfamilienhäuser geworden, Hubert Vetter verlegte seinen Betrieb Mitte der 1980er nach Alberried, wo es noch genug Äcker gibt. Seine Schwestern Lisi und Traudi pflegten den Vater im alten Hof bis zu seinem Tod und blieben dann dort wohnen. Doch das Haus mit dem erhöhtem Erdgeschoss und seinen vielen Ebenen war alles andere als behindertengerecht. Sie konnten dort nicht alt werden, in der Nachbarschaft gab es noch zusammenhängende Grundstücke in Familienbesitz, die bereits parzelliert und erschlossen waren. Sie ermöglichten den Schwestern, noch einmal altersgerecht barrierefrei zu bauen und machte sie zu Bauherrinnen.

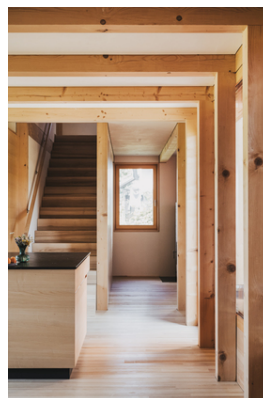
Die beiden sind sehr umweltbewusst, sie wollten möglichst wenig Boden versiegeln, mit ökologischen Materialien und nachhaltigem Energiekonzept bauen. Ein Einfamilienhaus auf grüner Wiese kam nicht in Frage, den Startpunkt für die gemeinsame Planung mit der Architektin bildete ein Blick über die auserwählte Parzelle hinaus. Der Neubau ist als erster Baustein einer künftigen, privaten Siedlung für kommende Generationen gesetzt.

Die Architektin plante einen Holzständerbau in Schnittholz, dessen Achsmaß weiteren Bauetappen zugrunde liegen kann. Ein U-förmiges Atriumhaus mit Innenhof erfüllt den Wunsch nach Barrierefreiheit zur ebenerdigen Pflege mit qualitätsvollen Bezügen zum Außenraum. Der straßenseitige Flügel bildet Garage, Abstellraum und Stellplätze, sodass die künftig angrenzende Siedlung autofrei bleiben kann. Geneigte Dächer bieten sowohl dem Gebäude, als auch Sitzplätzen an Eingang und Hof Witterungsschutz. Das Haus ist statisch so ausgelegt, dass jeder Flügel auf zwei Vollgeschoße plus gut nutzbarem Dachgeschoß erweitert werden kann. Die jetzige Wohneinheit lässt sich in zwei autonom zugängliche Teile trennen.

Das barrierefreie, teil- und zukunftsfähig ausbaubare, sehr eigenwillige, persönliche Bauwerk erforderte höchst anspruchsvolle Detaillösungen, die gemeinsam mit lokalen Handwerkern im gegenseitigen Respekt mit Freude an der Arbeit entwickelt und gefertigt wurden. (Text: Isabella Marboe, nach einem Text der Architektin)



© Angela Lamprecht



© Angela Lamprecht



© Angela Lamprecht

Vetterhaus

DATENBLATT

Architektur: Julia Kick
 Mitarbeit Architektur: Philipp Nußbaumer
 Bauherrschaft: Elisabeth und Irntraud Vetter
 Tragwerksplanung: Martin Fetz
 Fotografie: Angela Lamprecht

Maßnahme: Neubau
 Funktion: Wohnbauten

Planung: 02/2022 - 01/2023
 Ausführung: 01/2023 - 12/2023

Grundstücksfläche: 595 m²
 Bruttogeschossfläche: 244 m²
 Nutzfläche: 170 m²
 Bebaute Fläche: 242 m²

NACHHALTIGKEIT

Heizwärmebedarf: 39 kWh/m²a (Energieausweis)
 Energiesysteme: Geothermie, Photovoltaik
 Materialwahl: Holzbau, Vermeidung von PVC für Fenster, Türen, Vermeidung von PVC im Innenausbau, Überwiegende Verwendung von Dämmstoffen aus nachwachsenden Rohstoffen, Überwiegende Verwendung von HFKW-freien Dämmstoffen

AUSFÜHRENDE FIRMEN:

Holzbau: Zimmerei Gerhard Bilgeri; Tiefbau: Gebrüder Keckeis; Baumeister: Gebrüder Keckeis; Dachdecker: Dachi Stefan Hämmerle; Heizung, Lüftung, Sanitär: Siegfried Steurer Installati-onen/Energietechnik; Elektrotechnik: Stroj Elektro GmbH; Tischlerei: Hase & Kramer – Möbelwerkstätte GmbH; Innenputz und Fliesen: David Ledetzky; Ofen: Müller Ofenbau; Boden: Spiegel Parkett

PUBLIKATIONEN

VN Leben und Wohnen
<https://genau.im/artikel/fuer-leben-und-landschaft/>



© Angela Lamprecht



© Angela Lamprecht



© Angela Lamprecht

Vetterhaus



© Angela Lamprecht



© Angela Lamprecht



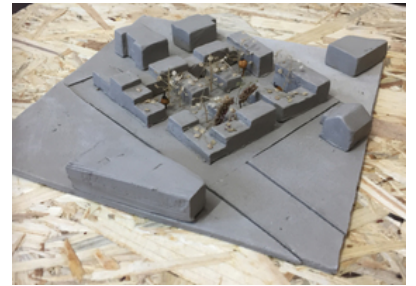
© Angela Lamprecht



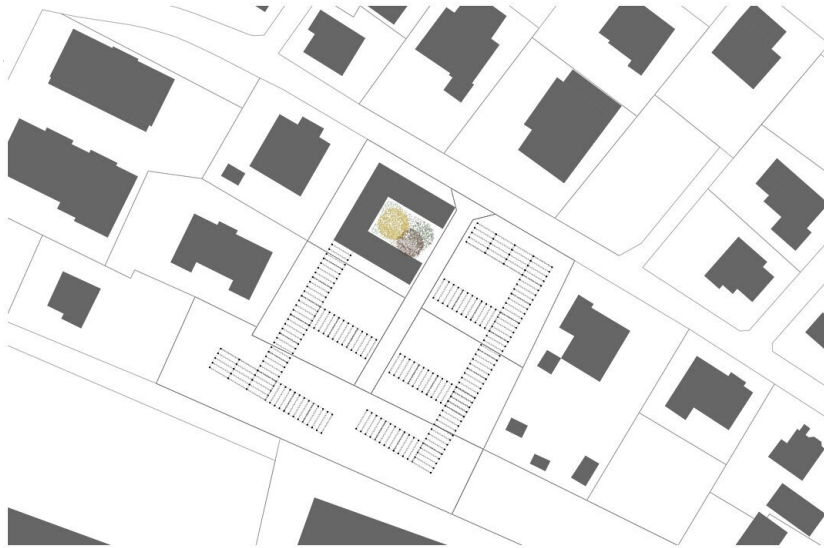
© Angela Lamprecht



© Angela Lamprecht

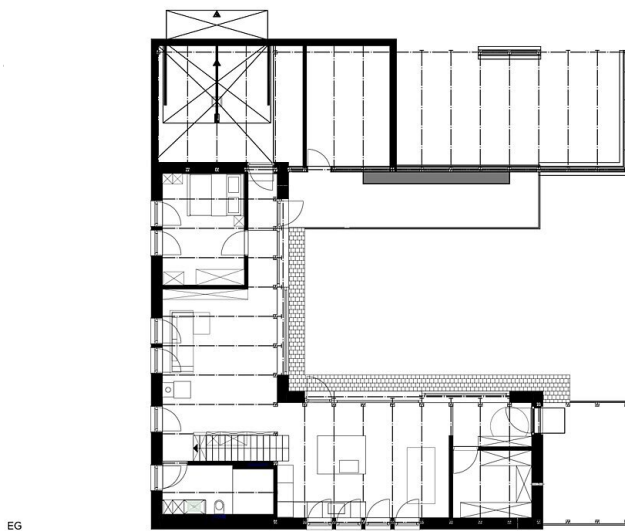


© Julia Kick



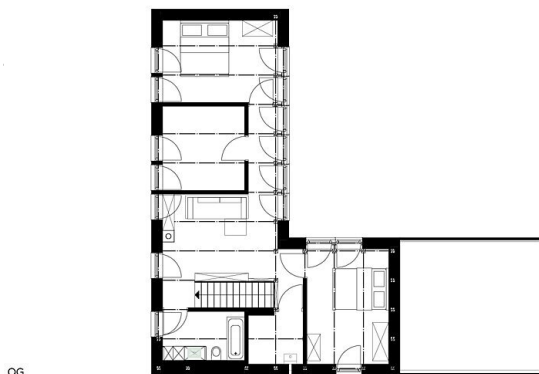
Vetterhaus

Lageplan



EG

Grundriss EG



OG

Grundriss OG



Schnitt Längs

Schnitt Längs

Vetterhaus

Ansicht Hof



Ansicht Hof