



© Philipp Salzgeber

Vermutlich unter Kaiser Barbarossa wurde um 1180 auf der Anhöhe über Wolfurt eine Burg errichtet. Im beginnenden 13. Jahrhundert wird der Stammsitz der Herren von Wolfurt erstmals urkundlich erwähnt. Im Lauf der folgenden Jahrhunderte sah das Anwesen zahlreiche Besitzer:innen aus Adel, Klerus und Unternehmertum. Im Jahr 1939 brannte das nunmehrige Schloss bis auf die Grundmauern nieder und wurde während der Kriegsjahre nach Plänen von Architekt Johann Anton Tscherner wiederaufgebaut. Von 1945 bis 1953 war das Schloss Wohnsitz des Chefs der französischen Militärregierung für Vorarlberg.

Mit dem Wandel der Eigentümer:innen veränderten sich die Funktionen und die Ausstattung des Gebäudes, vor allem im Inneren. Stets aber war das Bauwerk in seiner markanten Erscheinung über der Ebene landschaftlich prägend und ein Wahrzeichen für Wolfurt.

Im Jahr 2017 erwarb die Marktgemeinde das Schloss, mit dem Ziel, es für die Öffentlichkeit zugänglich zu machen und als Veranstaltungsort zu etablieren. Bei der umfassenden Sanierung des Palas sowie beim Neubau der Terrassen galt es, die besondere Atmosphäre im historischen Kontext zu erhalten bzw. hervorzuheben und zugleich ein flexibles Raumkonzept für vielseitige Nutzungen zu ermöglichen. (Text: Tobias Hagleitner, nach einem Text der Architekt:innen)

## Schloss Wolfurt

Schlossgasse 10  
6922 Wolfurt, Österreich

ARCHITEKTUR  
**querschnitt**

BAUHERRSCHAFT  
**Gemeinde Wolfurt**

TRAGWERKSPLANUNG  
**Andreas Gaisberger**

LANDSCHAFTSARCHITEKTUR  
**Roland Wüch**  
**Markus Cukrowicz**

FERTIGSTELLUNG  
**2023**

SAMMLUNG  
**Vorarlberger Architektur Institut**

PUBLIKATIONSdatum  
**03. Oktober 2025**



© Philipp Salzgeber



© Philipp Salzgeber



© Philipp Salzgeber

**Schloss Wolfurt**

## DATENBLATT

Architektur: querschnitt (Reinhard Weber, Simone Burtscher)

Bauherrschaft: Gemeinde Wolfurt

Mitarbeit Bauherrschaft: Alexander Wohlmuth

Tragwerksplanung: Andreas Gaisberger

Landschaftsarchitektur: Roland Wück, Markus Cukrowicz

Fotografie: Philipp Salzgeber

Bauhistorische Untersuchung: Raimund Rhomberg

Archäologie: Context Claus-Stephan Holdermann

Maßnahme: Sanierung

Funktion: Gemischte Nutzung

Planung: 01/2021

Fertigstellung: 11/2023

Grundstücksfläche: 39.122 m<sup>2</sup>

Nutzfläche: 963 m<sup>2</sup>

Bebaute Fläche: 607 m<sup>2</sup>

Grundstückfläche: 39.122 m<sup>2</sup> davon 10.001 m<sup>2</sup> Wald, 27266 m<sup>2</sup> Landwirtschaftliche Fläche

## PUBLIKATIONEN

ENTREE 2025 Leben und Wohnen am Bodensee „Ein Schloss für die Menschen“,

architektur vorarlberg 2024 'Burg und Bürger',

DiePresse 19. Juli 2025 „Von der Ritterburg zum Gemeindebau“

## AUSZEICHNUNGEN

BIG SEE ARCHITECTURE AWARD 2025

WINNER PUBLIC - RENOVATION



© Philipp Salzgeber



© Philipp Salzgeber



© Philipp Salzgeber

Schloss Wolfurt



© Philipp Salzgeber



© Philipp Salzgeber



© Philipp Salzgeber



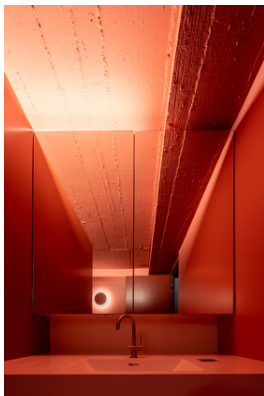
© Philipp Salzgeber



© Philipp Salzgeber

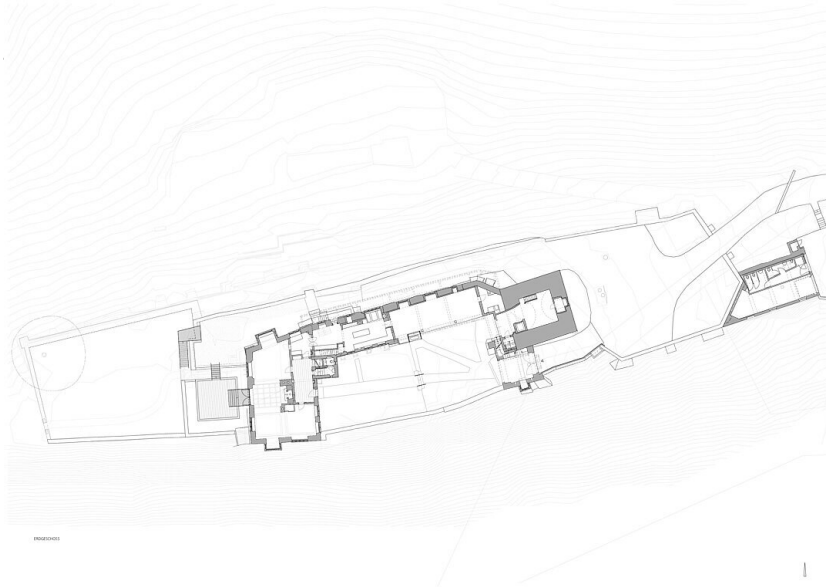


© Philipp Salzgeber



© Philipp Salzgeber

Schloss Wolfurt



Grundriss



Schnitt



Ansicht Nord

Schloss Wolfurt



WEST

Ansicht West



SÜD

Ansicht Süd