



© Bruno Klomfar

In der Venediger Au, dem kleinen Park am Praterstern, fasst die neue Sport & Fun - Halle die Funktionen der ehemaligen Jugendsportanlage an derselben Stelle und der vorherigen Sport & Fun - Halle in der Engerthstraße, die dem neuen Fernbusterminal weichen musste, zusammen und erweitert diese. Die Lage am Praterstern garantiert die optimale Anbindung an den öffentlichen Verkehr und das Radwegenetz. Im Umkreis befinden sich zahlreiche Bildungseinrichtungen. Kinder wie Erwachsene werden vom Angebot auf 3.680 Quadratmetern Nutzfläche angesprochen. Das ca. 13 m hohe quaderförmige Volumen erstreckt sich parallel zur Lassallestraße. Der Haupteingang befindet sich an der Südostfassade in der Verlängerung der Ybbsstraße und ist über einen öffentlichen, gepflasterten Weg zu erreichen. Mit seinem etwa 7 m hohen flächig begrünten Fassadenanteil fügt sich das große Gebäude fast nahtlos in das grüne Umfeld und den wertvollen Baumbestand des Parks ein. Der semitransparente Kranz eines umlaufenden Oberlicht-Bands gibt einen Hinweis auf die sportliche Nutzung. Die opaken Polycarbonat-Platten lassen Tageslicht in die Halle eindringen und schützen gleichzeitig vor Blendung. Das Gebäude ist als konstruktiver Holzbau konzipiert. 40 m lange, vor Ort montierte Fachwerkbinder umgeben einen mehrgeschossigen Aussteifungskern aus Stahlbeton und tragen das Dach. Alle Wand- und Dachelemente bestehen wie das Tragwerk aus Fichtenholz. Die Außenwände bestehen aus großformatigen, vorgefertigten Paneelen, die einen schnellen Bauablauf ermöglichten. Der mehrgeschossige Nebentrakt ist in Stahlbeton ausgeführt. 60 Prozent der Fassade des klimazertifizierten Gebäudes sind begrünt; die Photovoltaikanlage auf dem Dach produziert im Jahr etwa 40.000 kWh Strom. (Autor: Achim Geissinger, nach einem Text der Architekten)

Sport & Fun - Halle Leopoldstadt

Venediger Au 11
1020 Wien, Österreich

ARCHITEKTUR
Schluder Architekten

BAUHERRSCHAFT
Stadt Wien, MA 51 Sport Wien

TRAGWERKSPLANUNG
RWT Plus

LANDSCHAFTSARCHITEKTUR
Carla Lo

FERTIGSTELLUNG
2023

SAMMLUNG
newroom

PUBLIKATIONSdatum
17. Oktober 2025



© Bruno Klomfar



© Patrick Johannsen



© Patrick Johannsen

Sport & Fun - Halle Leopoldstadt

DATENBLATT

Architektur: Schluder Architekten (Michael Schluder, Eldin Kabaklija)
 Bauherrschaft: Stadt Wien, MA 51 Sport Wien
 Tragwerksplanung: RWT Plus (Richard Woschitz)
 Landschaftsarchitektur: Carla Lo
 Fotografie: Bruno Klomfar, Patrick Johannsen

Maßnahme: Neubau
 Funktion: Sport, Freizeit und Erholung

Planung: 01/2022
 Ausführung: 08/2022 - 08/2023

Bruttogeschossfläche: 4.208 m²
 Nutzfläche: 3.619 m²

NACHHALTIGKEIT

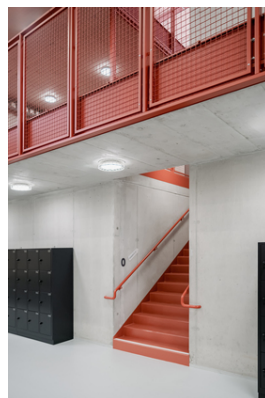
Materialwahl: Holzbau, Stahlbeton
 Zertifizierungen: klima:aktiv

AUSZEICHNUNGEN

wienwood 25
 German Design Award 2024
 BIG SEE Award 2024
 In nextroom dokumentiert:
 wienwood 25, Anerkennung



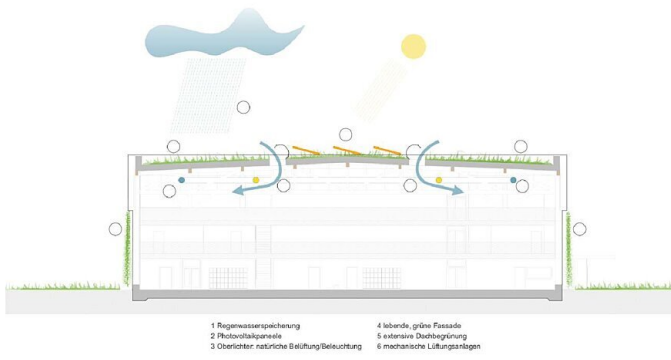
© Patrick Johannsen



© Patrick Johannsen



Sport & Fun - Halle Leopoldstadt



Energetisches Konzept