



© Bruno Klomfar

Gartensiedlungshaus P

Wien, Österreich

ARCHITEKTUR
sandbichler architekten
Caravan Atelier

TRAGWERKSPLANUNG
Michael Seidl

FERTIGSTELLUNG
2024

SAMMLUNG
newroom

PUBLIKATIONSDATUM
27. November 2025



Der Baukörper wurde auf dem handtuchschmalen Gartengrundstück so platziert, dass zwei etwa gleich große, annähernd quadratische Gärten entstanden – der eine nach Norden, der andere nach Süden zur Straße hin orientiert. Der vorgeschriebene Mindestabstand zum Nachbarn wird für eine Passage genutzt, die die beiden Außenräume miteinander verbindet und den Hauseingang erschließt.

Dasselbe Prinzip wiederholt sich im Innenraum: Der 2,95 m hohe Wohnraum ist zwischen zwei verglasten, gleichwertigen Bereichen mit jeweils vorgelagerter Terrasse aufgespannt. Die Nutzung richtet sich nach Sonnenstand und Wind. Die Verbindung erfolgt entlang der Küchenzeile. Ihr gegenüber nimmt ein Kern den Treppenaufgang, Dusche, WC und Stauraum auf. Im Obergeschoss findet sich wiederum ein einzelnes Zimmer mit WC, flankiert von wiederum zwei Dachterrassen. Inklusiv Fassade und Terrassenbelägen ist das Gebäude aus Holz gebaut. Innen dominieren Holzelemente. Nur in den Sanitärräumen gibt es großformatiges Feinsteinzeug als Boden- und Wandbelag. Die Wände sind in Holzriegelbauweise ausgeführt mit einer Lärchenholzlattung als Fassade. Die Decken bestehen aus massivem Brettschichtholz.

Anstelle von Zementestrich kam ein Lehm-Stroh-Gemisch zum Einsatz. Zum Temperieren der Fußbodenheizung dient die Luftwärmepumpe auf der Gartenhütte, die PV-Anlage auf dem obersten Dach steuert den Strom dazu bei. (Autor: Achim Geissinger, nach einem Text der Architekten)



© Bruno Klomfar



© Sebastiano Antonio Raimondo



© Sebastiano Antonio Raimondo

Gartensiedlungshaus P

DATENBLATT

Architektur: sandbichler architekten (Bruno Sandbichler), Caravan Atelier

Tragwerksplanung: Michael Seidl

Fotografie: Bruno Klomfar, Sebastiano Antonio Raimondo

Maßnahme: Neubau

Funktion: Einfamilienhaus

Fertigstellung: 11/2024

Grundstücksfläche: 215 m²

Nutzfläche: 51 m²

NACHHALTIGKEIT

Energiesysteme: Photovoltaik, Wärmepumpe

Materialwahl: Holzbau, Überwiegende Verwendung von Dämmstoffen aus nachwachsenden Rohstoffen

AUSFÜHRENDE FIRMEN:

CaravanAtelier Baukunst/Architekt Angelo Ferrara, Krems a. d. Donau (Einbaumöbel und Bauausführung)

PUBLIKATIONEN

Grüne Häuser von Thomas Drexel

AUSZEICHNUNGEN

gebaut 2024 von der Abteilung Architektur und Stadtgestaltung (MA 19) - Preisträger

In nextroom dokumentiert:

wienwood 25, Anerkennung

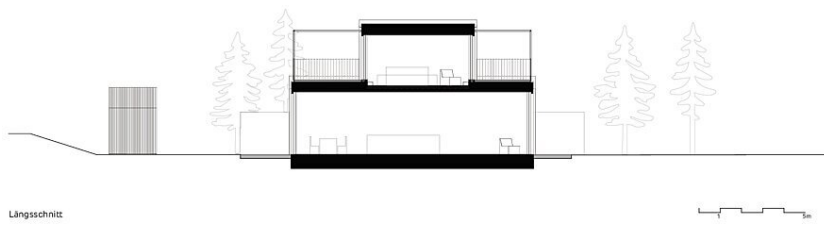
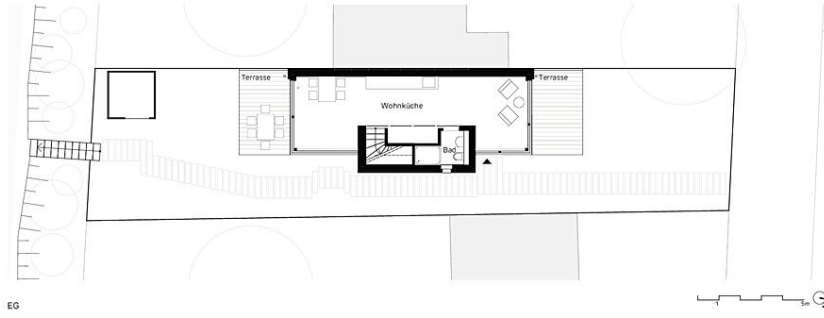
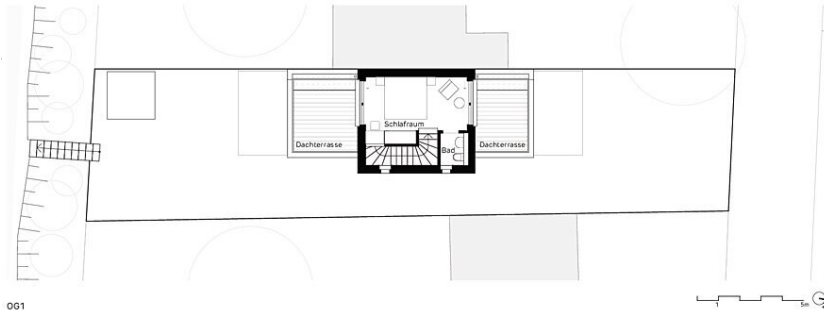


© Sebastiano Antonio Raimondo



© Sebastiano Antonio Raimondo

Gartensiedlungshaus P



Grundrisse, Schnitt