



© Dietmar Tollerian

Das historische Stadthaus in der Linzer Herrenstraße 8 – das Haupthaus datiert aus dem Jahre 1870, eine erste Erweiterung mittels einer Aufstockung wurde im Jahre 1996 vorgenommen – wurde im Innenhof um zusätzliche erdgeschossige Geschäftsflächen und um Wohnraum mit vorgelagerten Loggien bzw. Terrassen erweitert. Die Umsetzung des Vorhabens im Jahr 2016 wurde im Zuge der Neuerrichtung der Promenadengalerien am Nachbarareal baulogistisch möglich und wirtschaftlich darstellbar, eine Realisierung von der schmalen Herrenstraße aus wäre nicht möglich gewesen.

Die Wohnungen – bisher ohne individuellen Freiraum – erhalten großflächig verglaste Wohnraumerweiterungen mit zugehörigen Loggien. Die Geschäftsflächen werden zum Hof hin erweitert, mittels Skylights belichtete Neben- und Sozialräume des Friseursalons werden im Untergeschoss realisiert. Formal ist der Annex als üppig bepflanzt hängender Garten konzipiert, dessen konstruktives Gerüst dazu kontrastierend roh, dabei präzise detailliert, in Erscheinung tritt. Das dem Haupthaus vorgestellte „Regal“ aus Sichtbetonstützen und statisch wirksamen Pflanztrögen als Träger ist mit absturzsichernden verzinkten Flachstahlgeländern versehen und bildet den Rahmen für großflächig verglaste Wintergärten. Die Pflanztröge sind bodenbündig mit den Terrassen ausgeführt, die Bewässerung über gesammeltes Regenwasser erfolgt automatisiert. (Text: Tobias Hagleitner, nach einem Text der Architekt:innen)

Stadthaus Herrenstraße

Herrenstraße 8
4020 Linz, Österreich

ARCHITEKTUR
Kaufmann Haas & Partner

TRAGWERKSPLANUNG
Praher-Schuster

FERTIGSTELLUNG
2016

SAMMLUNG
afo architekturforum oberösterreich

PUBLIKATIONSdatum
11. Januar 2025



© Dietmar Tollerian



© Dietmar Tollerian



© Dietmar Tollerian

Stadthaus Herrenstraße

DATENBLATT

Architektur: Kaufmann Haas & Partner (Mathias Haas)
 Mitarbeit Architektur: Konzept in Kollaboration mit Arch. Franz-Josef Perotti
 Tragwerksplanung: Praher-Schuster
 Fotografie: Dietmar Tollerian

Pflanzenberatung: ÖkoPlant GmbH, Wels

Funktion: Gemischte Nutzung

Planung: 02/2014 - 12/2015
 Ausführung: 05/2015 - 12/2016

Grundstücksfläche: 579 m²
 Nutzfläche: 2.737 m²
 Nutzfläche: 2.408 m² Bestand / 329 m² Neu

NACHHALTIGKEIT

Durch die thermische Sanierung wird der Heizwärmebedarf des Objekts auf 45 kWh/m²a halbiert.

Innerstädtische Nachverdichtung ohne zusätzlichen Bodenverbrauch mit Begrünung als wesentlichem Gestaltungsmerkmal ("Hängende Gärten") bietet Lebensraum für Flora und Fauna, verbessert städtisches Mikroklima und erhöht Wohnqualität für Bewohner:innen und Nachbarschaft. Oft vernachlässigte, für erfolgreiche Fassadenbegrünung wichtige Planungsparameter – ausreichend Erdraum, Bewässerung, nachhaltige Pflege etc. – wurden in Gebäude- und Betriebsplanung berücksichtigt.

Heizwärmebedarf: 45 kWh/m²a (Energieausweis)
 Energiesysteme: Fernwärme
 Materialwahl: Stahl-Glaskonstruktion, Stahlbeton, Vermeidung von PVC für Fenster, Türen, Vermeidung von PVC im Innenausbau, Überwiegende Verwendung von Dämmstoffen aus nachwachsenden Rohstoffen

RAUMPROGRAMM

Erweiterung der Geschäftsflächen im Erd- und Untergeschoss (Friseur).



© Dietmar Tollerian



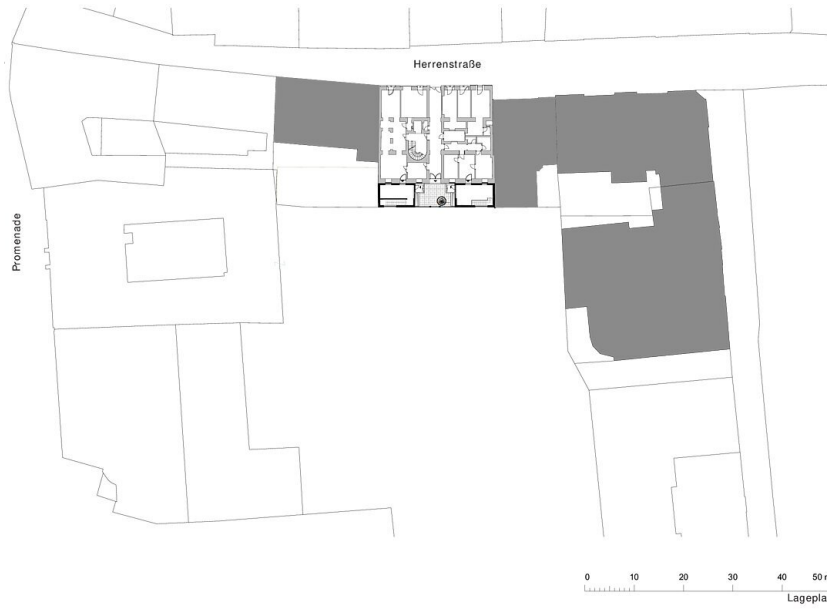
© Dietmar Tollerian

Stadthaus Herrenstraße

Erweiterung der Wohnflächen in den Obergeschossen (Wintergärten / Balkone, Terrassen)

AUSFÜHRENDE FIRMEN:

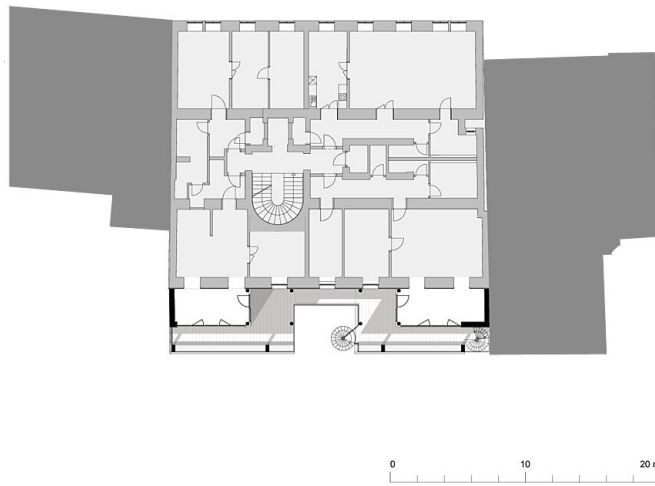
Baumeister Rohbau: ARGE Promenadengalerie Swietelsky - Porr - Habau, Linz, Donau; Zimmermeister: Jos. Ertl GmbH, Hörsching; Fassadenkonstruktionen: Wastler Metallbau GmbH & Co KG, Linz; Schlosser Geländer: Badofsky Heinz, Pasching; Wärmeversorgungsanlagen: Wohlschlager & Redl InstallationsgmbH, Linz; Elektro-/Starkstromanlagen: Elektro - Pachner Gesellschaft m.b.H., Freistadt; Begrünung / Pflanzen: ÖkoPlant GmbH, Wels



Stadthaus Herrenstraße

Stadthaus- Herrenstraße

Lageplan

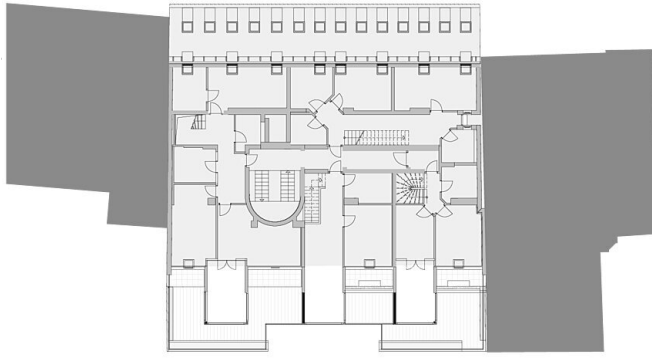


Grundriss 1.Obergeschoss

Stadthaus- Herrenstraße

Grundriss OG1

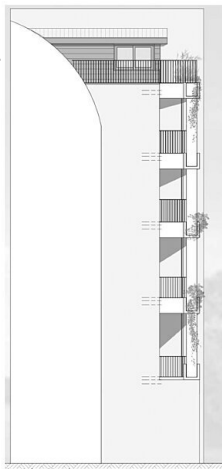
Stadthaus Herrenstraße



Grundriss Galerie

Stadthaus- Herrenstraße

Grundriss Galerie



Ansicht Nordwest



Ansicht Südwest

Stadthaus- Herrenstraße

Ansichten Südwest



Konzeptskizze

Stadthaus- Herrenstraße

Konzeptskizze