



© Willem Pab

Haus in Baden

Niederösterreich, Österreich

ARCHITEKTUR
Jann Erhard
Balissat Kaçani GmbH

TRAGWERKSPLANUNG
Andrzej Glogowski

FERTIGSTELLUNG
2024

SAMMLUNG
**ORTE architekturnetzwerk
 niederösterreich**

PUBLIKATIONSdatum
10. Dezember 2025



Das Haus liegt auf einer Parzelle hinter einer ehemaligen Fabrikantenvilla, direkt neben den Gleisen der Badener Bahn. Die Zufahrt erfolgt über einen privaten Weg, der tangential einen fast quadratisch ausparzellierten Teil des ehemaligen Gartens erschließt. Die Stirnfassade des Hauses markiert das Ende dieses Weges. Auf der einen Seite grenzt das Gebäude direkt an die Gleise, auf der anderen Seite wird der Garten von einer Mauer eingefasst und als geschlossener, privater Raum definiert. Der Garten kann nur über das Haus betreten werden und bildet einen abgeschlossenen Bereich im Kontrast zur Verkehrsinfrastruktur.

Das Haus vermittelt zwischen Garten und Gleisen und nimmt die Parzelle zwischen beiden Elementen ein.

Die Außenwände bestehen aus 55 cm dickem Dämmbeton, der diffusionsoffen ist und sowohl innen als auch außen die gleiche Oberfläche zeigt. Innenwände und Decken sind aus 15 cm starkem Stahlbeton gefertigt. Heiz- und Kühlrohre sind direkt in den Bodenplatten integriert, wodurch die thermische Masse des Hauses aktiv genutzt wird.

Eine Fuge zwischen Haus und Gartenmauer definiert den Zugang. Dahinter erstreckt sich ein hoher Raum über die Hälfte des Hauses, von den Gleisen abgewandt, der sich zum Garten hin öffnet. Dieser Raum misst etwa 10 Meter in der Höhe, fast 12 Meter in der Länge und rund 3 Meter in der Breite. Der Gartenraum fungiert sowohl als Innen- wie als Außenraum und ist direkt mit dem Garten verbunden.



© Willem Pab



© Willem Pab



© Willem Pab

Haus in Baden

Von diesem Raum führen zwei Treppen zu den weiteren Hausbereichen. Die Treppen sind als Doppelhelix angelegt und erschließen die zweite Hälfte des Hauses mit sechs Räumen auf drei Geschossen, die zu den Gleisen ausgerichtet sind. Jeder Raum hat die gleiche Grundfläche, ein großes Fenster nach Norden und eine Tür zur Belüftung auf der vom Lärm abgewandten Seite. Unterschiedliche Treppenlängen erzeugen variierende Raumhöhen.

Die Treppen erschließen zwei unabhängige Bereiche. Die periphere Treppe führt von der Eingangsebene nacheinander, versetzt um ein halbes Geschoss, zu zwei Zimmern. Die zentrale Treppe führt durch ein Zimmer zu einem weiteren Raum im obersten Geschoss. Beide Bereiche erstrecken sich über alle vier Geschosse und erreichen die Gebäudeseiten in unterschiedlichen Richtungen.

Die räumliche Organisation erzeugt unterschiedliche Wahrnehmungen der Bereiche, während die Gesamtstruktur des Hauses erhalten bleibt. Die Räume sind nutzungsneutral gestaltet und bieten flexible Möglichkeiten der Aneignung. (Text: Architekt:innen, bearbeitet)

DATENBLATT

Architektur: Jann Erhard, Balissat Kaçani GmbH

Mitarbeit Architektur: Joni Kaçani

Tragwerksplanung: Andrzej Glogowski

Fotografie: Willem Pab

Goran Pavic KG

Maßnahme: Neubau

Funktion: Wohnbauten

Planung: 09/2017 - 06/2019

Ausführung: 01/2020 - 06/2024

Grundstücksfläche: 1.000 m²

Bruttogeschossfläche: 200 m²

Nutzfläche: 150 m²

Bebaute Fläche: 100 m²

Umbauter Raum: 869 m³



© Hermes e Giulia Killer



© Hermes e Giulia Killer



© Willem Pab

Haus in Baden

Baukosten: 500.000,- EUR

NACHHALTIGKEIT

Heizwärmebedarf: 34.6 kWh/m²a (Energieausweis)

Endenergiebedarf: 35.3 kWh/m²a (Energieausweis)

Primärenergiebedarf: 67.5 kWh/m²a (Energieausweis)

Energiesysteme: Lüftungsanlage mit Wärmerückgewinnung, Photovoltaik, Wärmepumpe

Materialwahl: Stahlbeton, Vermeidung von PVC für Fenster, Türen, Überwiegende Verwendung von Dämmstoffen aus nachwachsenden Rohstoffen



© Willem Pab



© Willem Pab



© Willem Pab



© Willem Pab



© Willem Pab



© Hermes e Giulia Killer

Haus in Baden



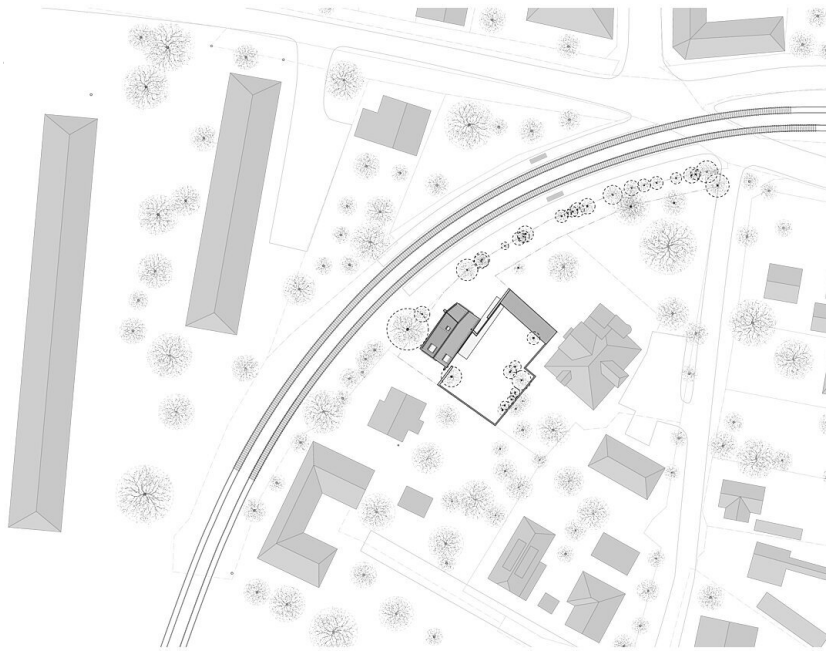
© Hermes e Giulia Killer



© Hermes e Giulia Killer

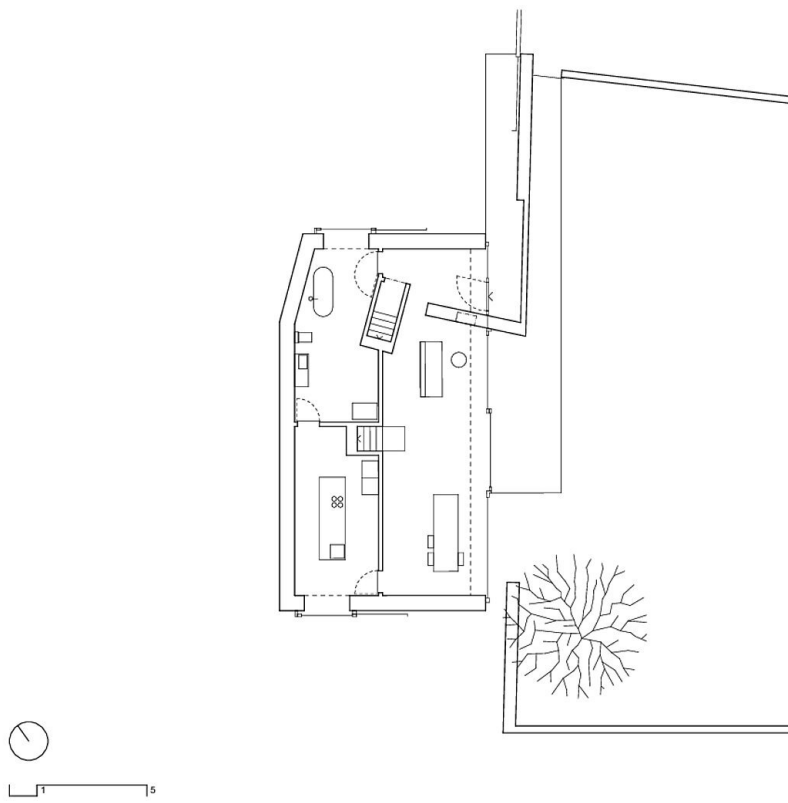


© Hermes e Giulia Killer

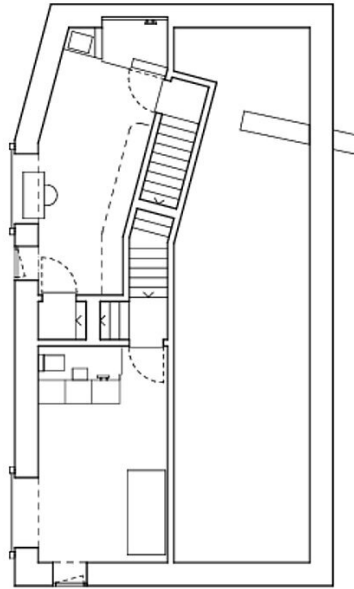


Haus in Baden

Lageplan

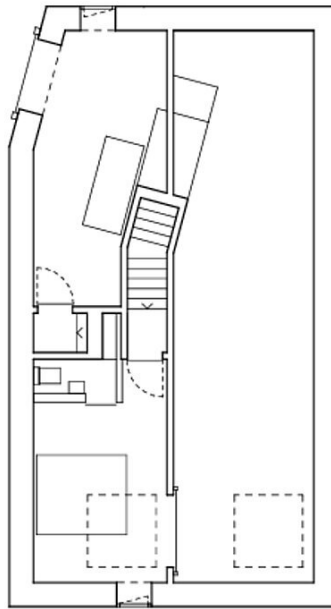


Grundriss EG

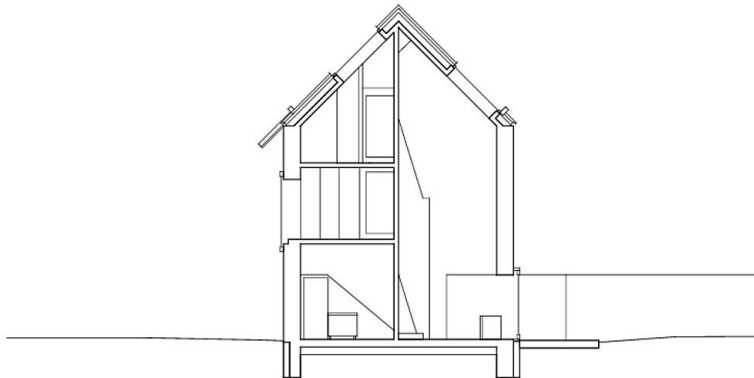
Haus in Baden

Grundriss OG

Haus in Baden

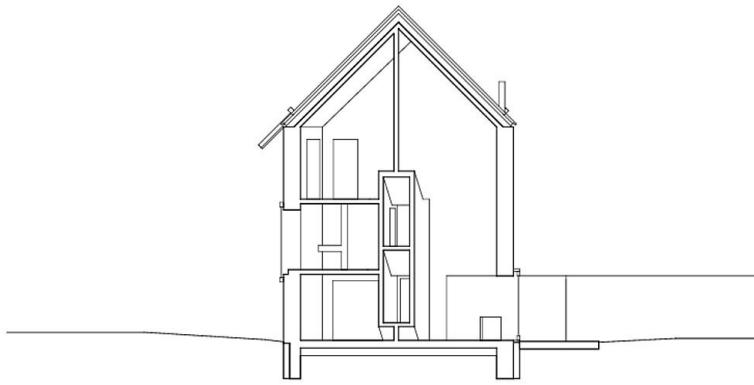


Grundriss DG

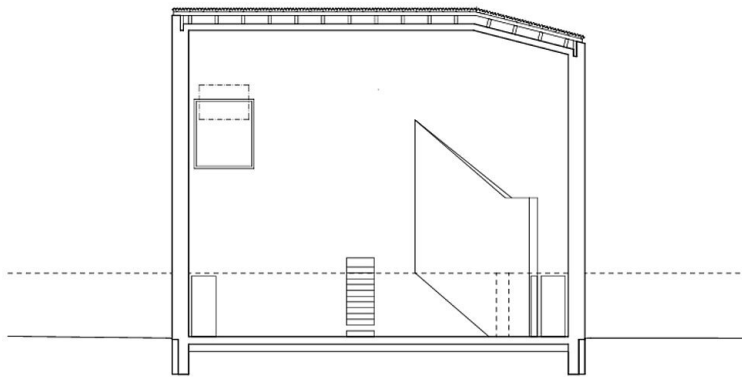


Schnitt A

Haus in Baden

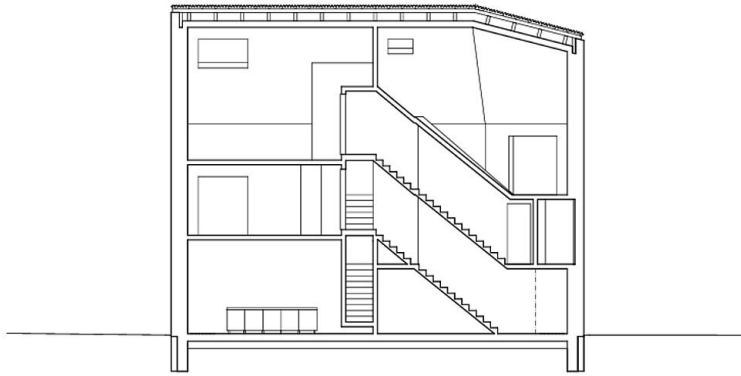


Schnitt B



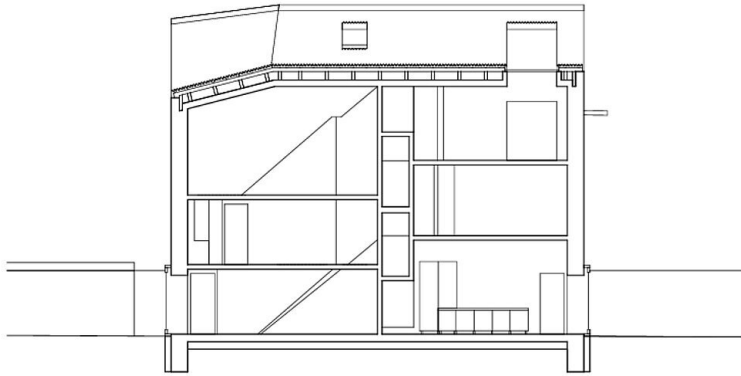
Schnitt C

Haus in Baden



1 5

Schnitt D



1 5

Schnitt E