



© Nikolaus Schletterer

## Gästehaus für Studierende und Lehrende

Karmelitergasse 9  
6020 Innsbruck, Österreich

ARCHITEKTUR

**Betina Hanel**

**Gerhard Manzl**

BAUHERRSCHAFT

**IIG**

TRAGWERKSPLANUNG

**Gerhard Neuner**

FERTIGSTELLUNG

**2025**

SAMMLUNG

**aut. architektur und tirol**

PUBLIKATIONSdatum

**02. März 2026**



Das von Betina Hanel und Gerhard Manzl geplante Gästehaus für Studierende und Lehrende ging 2021 als Sieger aus einem EU-weiten Wettbewerb hervor, über den ein Projekt mit hochwertigem und dennoch leistbarem Wohnraum für Studierende und Gastforscher:innen der Innsbrucker Universität gesucht wurde. Der Entwurf reagiert unmittelbar auf die städtebaulich komplexe und sensible Situation zwischen dem stark frequentierten Verkehrsraum der Südbahnstraße und der bestehenden Blockrandbebauung der Karmelitergasse.

Der langgezogene, sechsgeschossige Baukörper folgt konsequent dem Verlauf des schmalen Grundstücks und tritt nach Osten Richtung Südbahnstraße mit einer horizontal und vertikal klar strukturierten Fassade aus Holzlamellen in Erscheinung, deren dichter Rhythmus assoziativ auf die benachbarte Gleisanlage verweist. Gleichzeitig fungiert der Baukörper als aktive Schallschutzwand, die die westlich angrenzende Wohnbebauung von Straßenraum und Bahnhofsareal abschirmt.

Die 159 Wohneinheiten – Einzel- und Doppelzimmer, Zweier-Wohngemeinschaften sowie Appartements mit kleinen Balkonen im obersten Geschoss – sind konsequent nach Westen zur ruhigeren Nachbarschaft ausgerichtet. Entlang der Ostseite erstreckt sich eine 2,6 Meter breite Raumschicht, die zugleich Erschließung und Gemeinschaftsbereich ist. Zwei Stiegenläufe aus diagonal angeordneten Kaskadentreppen durchziehen diesen Raum, stellen visuelle Bezüge zwischen den Geschossen her und fördern informelle Begegnungen.

Das bis zu vier Meter hohe Sockelgeschoss beinhaltet mit Foyer, Fitnessraum mit Kletterwand, Bar mit Außenterrasse, Kino, Musikraum, Lernräumen und Waschsalon ein vielfältiges Raumangebot für gemeinschaftliches Leben. Ergänzend dazu befindet sich im vierten Obergeschoss eine zusätzliche Gemeinschaftsküche, die sich auch in der Fassadengliederung abzeichnet.

Die konstruktive Lösung – eine Hybrid-Bauweise mit Stahlbetontragwerk und vorgefertigten Holzbauelementen – ermöglichte eine wirtschaftliche Umsetzung des Projekts, das verwendete Fichtenholz stammt aus regionaler Produktion und wurde unbehandelt eingesetzt.

Das Gebäude wurde in Passivhausbauweise errichtet und ist nach Klimaaktiv-Gold-



© Christian Flatscher



© Nikolaus Schletterer



© Nikolaus Schletterer

## Gästehaus für Studierende und Lehrende

Standard zertifiziert. Erreicht wird dies durch eine vollflächige Photovoltaikanlage auf dem Dach und den Einsatz einer Grundwasserwärmepumpe. Insgesamt versteht sich das Projekt somit als nachhaltige Antwort auf die Anforderungen innerstädtischer Nachverdichtung und sparsamer Bodennutzung. (Text: Architek:innen, bearbeitet)

### DATENBLATT

Architektur: Betina Hanel, Gerhard Manzl  
 Bauherrschaft: IIG  
 Tragwerksplanung: Gerhard Neuner  
 Mitarbeit Tragwerksplanung: Maximilian Brunner  
 Fotografie: Nikolaus Schletterer, Christian Flatscher

HKLS: Klimatherm GmbH, Kaiserjägerstraße 11, 6170 Zirl/Tirol – AT (Mitarbeit: Matthias Mössmer)  
 ELO: klimtech eU, St. Jakober Dorfstraße 192, A- 6580 St. Anton am Arlberg  
 PHPP: Herz & Lang GmbH, Bavariaring 14, DE-87600 Kaufbeuren

Maßnahme: Neubau  
 Funktion: Wohnbauten

Wettbewerb: 11/2021  
 Ausführung: 10/2023 - 05/2025

Grundstücksfläche: 1.666 m<sup>2</sup>  
 Nutzfläche: 5.995 m<sup>2</sup>  
 Umbauter Raum: 23.477 m<sup>3</sup>  
 Baukosten: 13,2 Mio EUR

### NACHHALTIGKEIT

Heizwärmebedarf: 21,7 kWh/m<sup>2</sup>a (Energieausweis)  
 Endenergiebedarf: 27,2 kWh/m<sup>2</sup>a (Energieausweis)  
 Primärenergiebedarf: 43,8 kWh/m<sup>2</sup>a (Energieausweis)  
 Energiesysteme: Lüftungsanlage mit Wärmerückgewinnung, Photovoltaik, Wärmepumpe  
 Materialwahl: Holzbau, Mischbau, Stahlbeton  
 Zertifizierungen: klima:aktiv



© Christian Flatscher



© Nikolaus Schletterer



© Nikolaus Schletterer

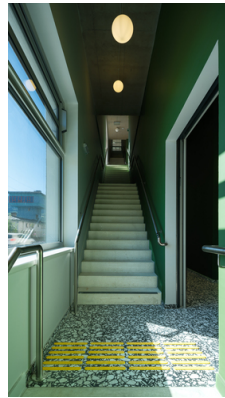
## Gästehaus für Studierende und Lehrende

AUSFÜHRENDE FIRMEN:

Holzbau: Rubner Holzbau GmbH, Finkenstein



© Nikolaus Schletterer



© Nikolaus Schletterer



© Nikolaus Schletterer



© Nikolaus Schletterer



© Nikolaus Schletterer



© Nikolaus Schletterer



© Christian Flatscher

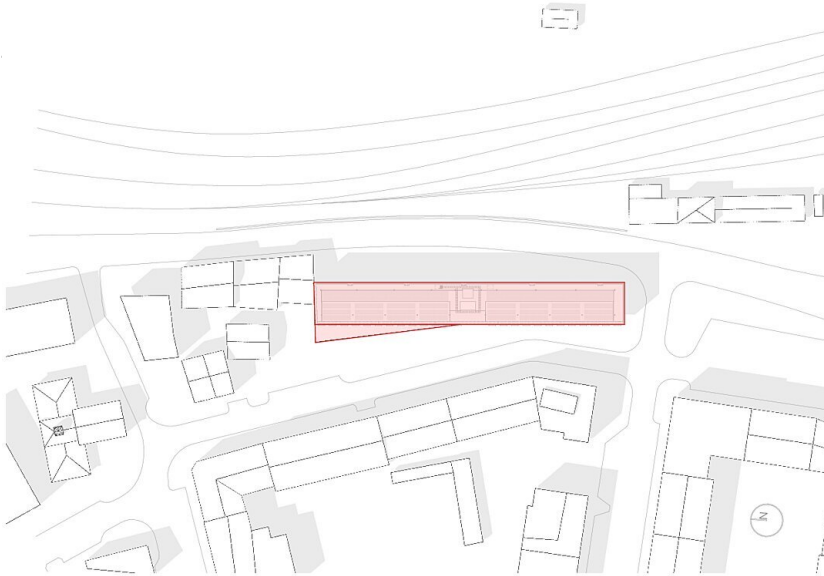


© Christian Flatscher



© Nikolaus Schletterer

**Gästehaus für Studierende und Lehrende**

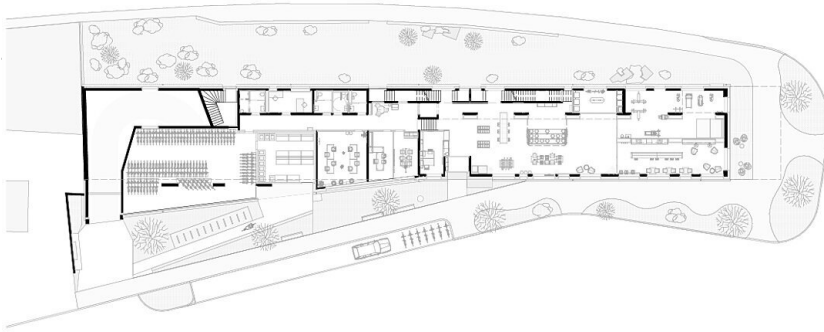


Lageplan

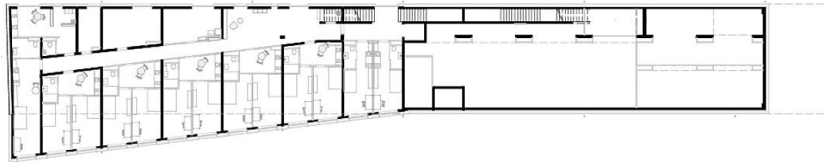


Schwarzplan

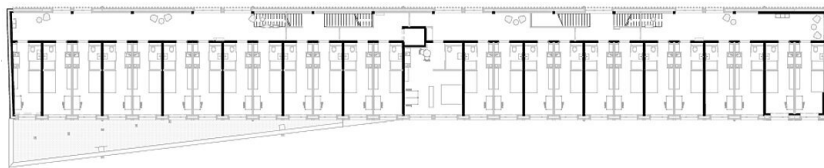
**Gästehaus für Studierende und Lehrende**



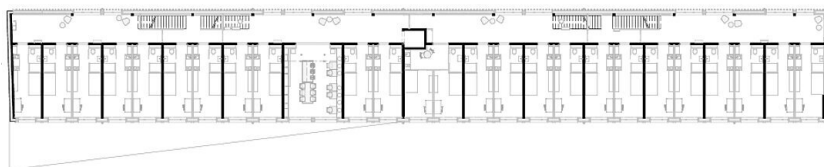
Grundriss EG



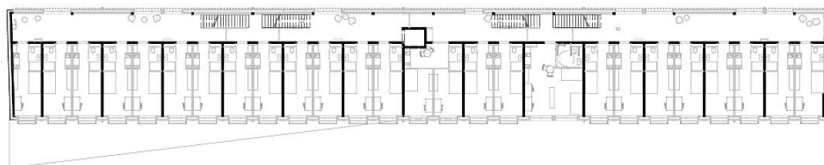
Grundriss MEZ



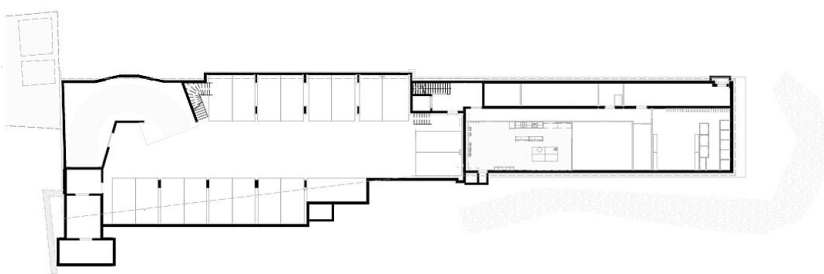
Grundriss OG1



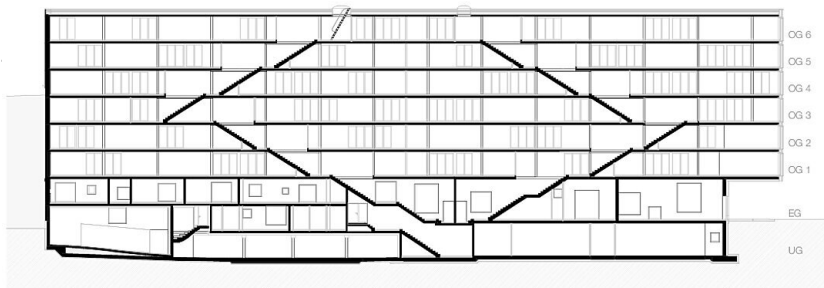
Grundriss OG4



Grundriss OG5



Grundriss UG



Längsschnitt



**Gästehaus für Studierende und Lehrende**

Ansicht West



Ansicht Ost



Ansicht Süd