



© Stefan Wötzer

Hybridgebäude Callas

Höttinger Au 74
6020 Innsbruck, Österreich

ARCHITEKTUR

Astrid Tschapeller
Michael Steinlechner
columbosnext
Judith Widauer

BAUHERRSCHAFT

Planet Bauprojekt GmbH

TRAGWERKSPLANUNG

Bergmeister & Partner

ÖRTLICHE BAUAUFSICHT

Christoph Neier

KUNST AM BAU

Michaela Schweeger

FERTIGSTELLUNG

2023

SAMMLUNG

aut. architektur und tirol

PUBLIKATIONSdatum

20. April 2026



In der Höttinger Au errichtete die Architekt:innengemeinschaft Astrid Tschapeller / Michael Steinlechner und columbosnext (Verena Rauch, Walter Prenner, Judith Widauer) für die Planet Bauträger GmbH ein signifikantes, siebengeschossiges Hybridgebäude mit ca. 1.400 m² Büroflächen und 62 Wohnungen. In Reaktion auf den Standort wurde der Baukörper T-förmig konzipiert, wodurch der straßenbegleitende Trakt den Schallschutz für den dahinterliegenden, Nord-Süd verlaufenden Bauteil bildet und zugleich zwei Hofräume mit Bezug zum Hang geschaffen werden konnten. Den Dreh- und Angelpunkt des Gebäudes bildet ein skulpturales Treppenhaus, von dem aus sehr differenziert ausgestaltete Wohnsituationen erschlossen werden.

Wesentliches Gestaltungselement ist ein mäanderförmiges Fensterband, das sich in Schleifen von unten nach oben über die Fassade zieht und dabei Vor- und Rücksprünge, Schrägen, Erker und Auskragungen erzeugt. Ein zentrales Anliegen der Architekt:innengemeinschaft war die Ausbildung fließender Raumsituationen, in denen der Grünraum eine tragende Rolle übernimmt. Der öffentliche Stadtraum zieht sich mit Kopfsteinpflasterung in die mit Birken und Kiefern bepflanzten Innenhöfe, die zusammen mit grünen Rampen und Dachflächen die Architektur mit dem nördlich angrenzenden Naturraum verschränken.

Unkonventionell ist zum Teil auch das Innenleben des an ein Schiff erinnernden Baukörpers. In den unteren drei, vom Softwareentwickler Dynatrace besiedelten Etagen wurden u. a. mit einem Loungebereich, gemeinschaftlichen Koch- und Essnischen sowie einem grün bewachsenen Besprechungspavillon flexibel nutzbare Arbeitsumgebungen geschaffen. Herzstück ist ein über zwei Geschoße reichender Arbeits- und Vortragsraum mit schräg verlaufendem Boden und hölzernen Ebenen im auskragenden östlichen Gebäudeteil. Die vom zweiten bis zum siebten Obergeschoß untergebrachten Wohnungen weisen ganz unterschiedliche Grundrisse auf, zum Teil beinhalten sie geneigte Wandflächen, auf denen man sitzen oder liegen kann. Die meisten Wohnungen verfügen außerdem über private Außenräume in Form von Balkonen oder Terrassen und bieten – genauso wie die ganz oben liegende gemeinschaftlich nutzbare Dachterrasse – weite Ausblicke über das Inntal. (Text: Claudia Wedekind)



© Stefan Wötzer



© Stefan Wötzer



© Stefan Wötzer

Hybridgebäude Callas

DATENBLATT

Architektur: Astrid Tschapeller, Michael Steinlechner, columbosnext (Walter Prenner, Verena Rauch), Judith Widauer
 Bauherrschaft: Planet Bauprojekt GmbH
 Tragwerksplanung: Bergmeister & Partner
 örtliche Bauaufsicht: Christoph Neier
 Kunst am Bau: Michaela Schweeger
 Mitarbeit Kunst am Bau: Anna Mölk, Daniel Pfurtscheller
 Bauphysik: Fiby ZT-GmbH (Josef Sailer)

Ausführungsplanung: Bernd Ludin, Armin Kathan, Ferdinand Reiter, Bernhard Geiger
 Brandschutz: Christoph Genser

Maßnahme: Neubau
 Funktion: Gemischte Nutzung

Wettbewerb: 02/2015 - 07/2015
 Planung: 08/2015
 Ausführung: 2019 - 2023

Grundstücksfläche: 2.301 m²
 Bruttogeschossfläche: 5.905 m²
 Nutzfläche: 4.213 m²
 Bebaute Fläche: 1.701 m²
 Umbauter Raum: 28.675 m³

NACHHALTIGKEIT

Heizwärmebedarf: Wohnen 29,2 kWh/m²a, Büro 40,6 kWh/m²a (Energieausweis)
 Endenergiebedarf: Wohnen 41,1 kWh/m²a, Büro 75,0 kWh/m²a (Energieausweis)
 Primärenergiebedarf: Wohnen 73,6 kWh/m²a, Büro 136,9 kWh/m²a (Energieausweis)
 Energiesysteme: Photovoltaik, Wärmepumpe
 Materialwahl: Mischbau, Stahlbau, Stahlbeton

RAUMPROGRAMM

Das Callas verfügt über 62 Wohnungen, eine Tiefgarage mit 56 Stellplätzen, sowie Büroflächen im Ausmaß von ca 1400m².



© Stefan Wötzer



© Stefan Wötzer



© Stefan Wötzer

Hybridgebäude Callas



© Stefan Wötzer



© Stefan Wötzer



© Stefan Wötzer



© Stefan Wötzer



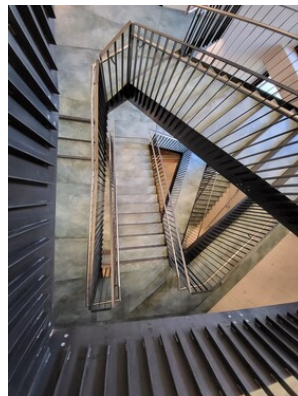
© Stefan Wötzer



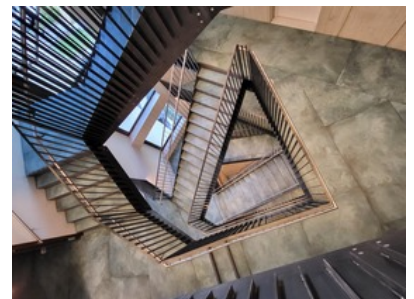
© Stefan Wötzer



© Stefan Wötzer



© Stefan Wötzer



© Stefan Wötzer

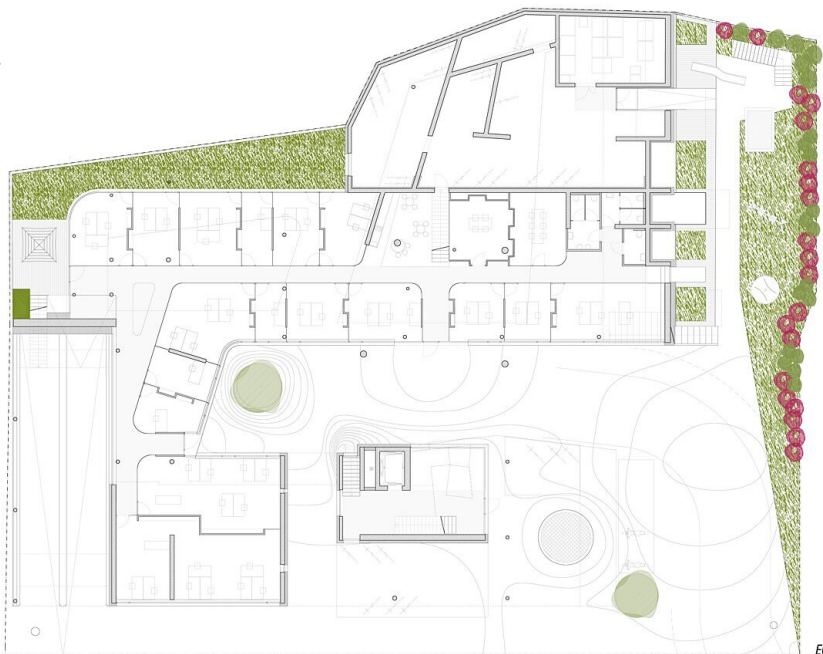


© Stefan Wötzer

Hybridgebäude Callas



Lageplan



Grundriss EG

Hybridgebäude Callas



106

Grundriss OG1



206

Grundriss OG2

Hybridgebäude Callas



306

Grundriss OG3



406

Grundriss OG4

Hybridgebäude Callas



506

Grundriss OG5



606

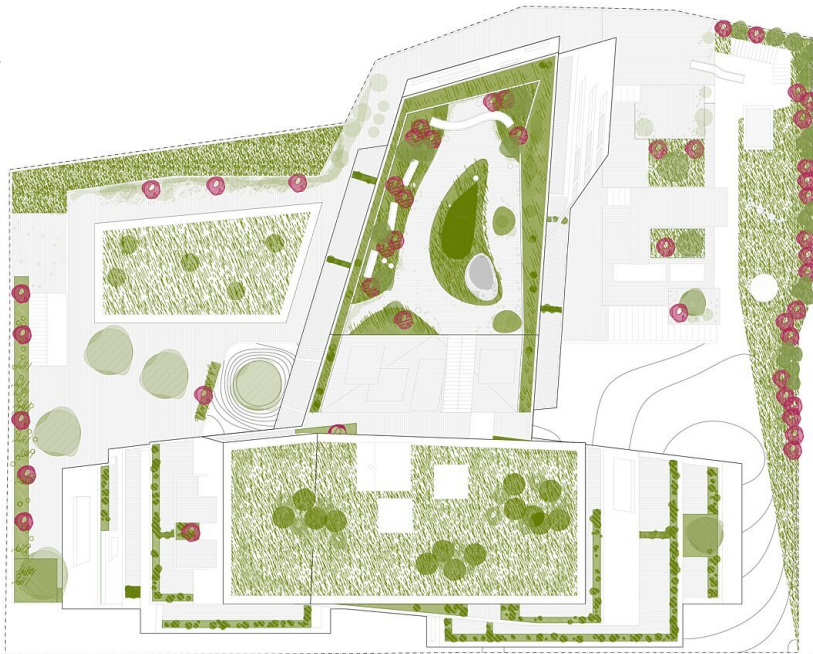
Grundriss OG6

Hybridgebäude Callas



706

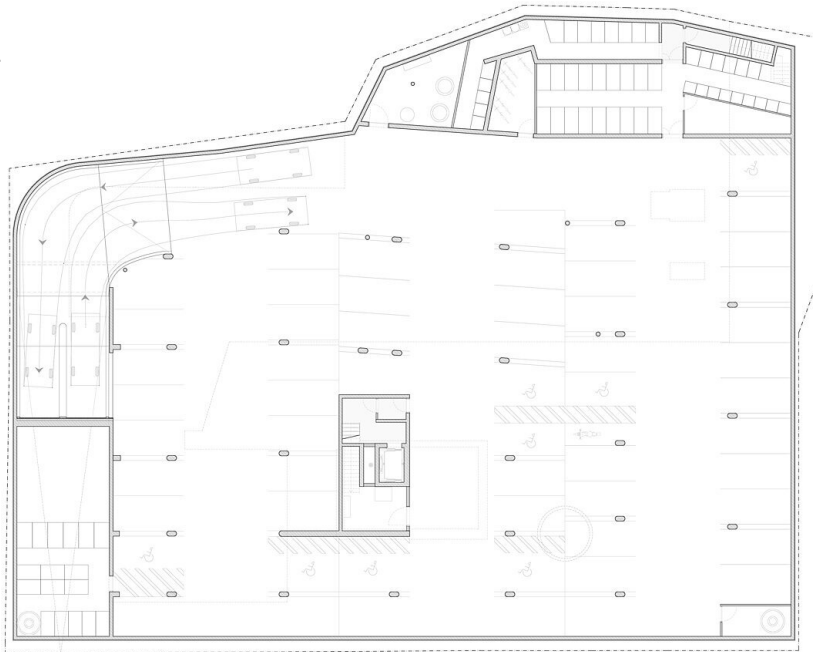
Grundriss OG7



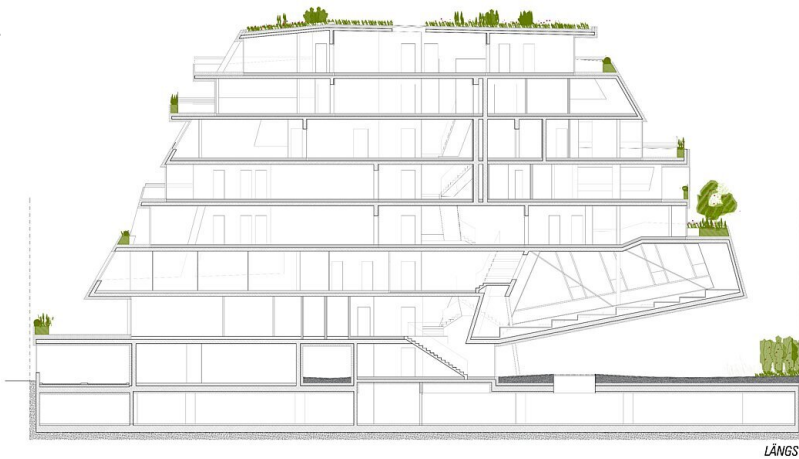
DD

Dachaufsicht

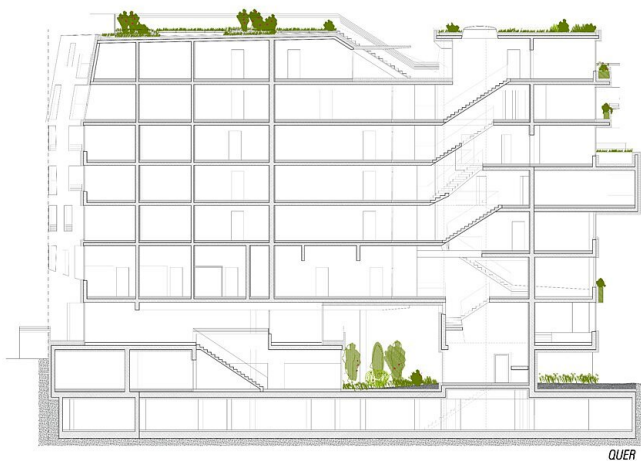
Hybridgebäude Callas



UG Grundriss



Längsschnitt



Querschnitt

Hybridgebäude Callas



Ansicht Nord



Ansicht Ost



Ansicht Süd

Hybridgebäude Callas



Ansicht West