



© Kurt Hörbst

Das Gemeindezentrum samt Veranstaltungssaal und ein kommunales Gebäude für Kinderbetreuung, Bibliothek und Nahversorgung fassen zusammen mit dem Bestand der Kirche den neuen Ortsplatz der Marktgemeinde Sattledt. Ziel war es, ein Ensemble in zeitgemäßem Erscheinungsbild zu schaffen, einen identitätsstiftenden Ortskern, der die Gemeinde im Zentrum aufwertet und stärkt. Die bestehende Struktur wurde dabei mit Augenmerk auf Raumwirkung und Platzfolgen um die beiden Neubauten ergänzt.

Das Raumprogramm des Gemeindezentrums umfasst neben den Räumlichkeiten des Gemeindeamts u. a. einen großzügigen Veranstaltungssaal für 270 Personen. Das Kommunalgebäude beinhaltet Krabbelstube, Bibliothek, Geschäfte bzw. ein Café. Auch ein Marktplatz gehört dazu. Das Gemeindezentrum bildet als gestalterische Einheit den Abschluss des neuen Platzes. Im Süden entsteht an der Stelle des alten Gemeindeamtes ein Park mit zusätzlichen öffentlichen Nutzungen. (Text: Architekt:innen, bearbeitet)

Ortszentrum Sattledt

Marktplatz 1
4642 Sattledt, Österreich

ARCHITEKTUR

Architektinnen Schremmer-Jell

BAUHERRSCHAFT

Marktgemeinde Sattledt

TRAGWERKSPLANUNG

Karl Hartl

Bauwerk Consult Oppenauer GmbH

LANDSCHAFTSARCHITEKTUR

raum-planA

KUNST AM BAU

Gerhard Müllner

FERTIGSTELLUNG

2025

SAMMLUNG

afo architekturforum oberösterreich

PUBLIKATIONSDATUM

22. Januar 2026



© Kurt Hörbst



© Kurt Hörbst



© Kurt Hörbst

Ortszentrum Sattledt

DATENBLATT

Architektur: Architektinnen Schremmer-Jell (Ute Schremmer, Gerhild Schremmer)
 Bauherrschaft: Marktgemeinde Sattledt
 Mitarbeit Bauherrschaft: BM Gerhard Huber, VBM Gerald Lindinger
 Tragwerksplanung: Karl Hartl, Bauwerk Consult Oppenauer GmbH
 Landschaftsarchitektur: raum-planA
 Mitarbeit Landschaftsarchitektur: Christoph Hauser
 Kunst am Bau: Gerhard Müllner
 Fotografie: Kurt Hörbst

Technisches Büro Ing. Grillenberger
 TAS Bauphysik GmbH
 ET Freudenthaler
 Geotechnik Tauchmann GmbH
 IBS Brandschutz

Maßnahme: Neubau, Umbau, Sanierung
 Funktion: Gemischte Nutzung

Wettbewerb: 04/2009 - 06/2009
 Planung: 2010 - 2025
 Ausführung: 03/2019 - 06/2025

Grundstücksfläche: 8.075 m²
 Bruttogeschossfläche: 4.290 m²
 Nutzfläche: 2.230 m²
 Bebaute Fläche: 1.480 m²
 Umbauter Raum: 17.125 m³

NACHHALTIGKEIT

Energiesysteme: Fernwärme, Lüftungsanlage mit Wärmerückgewinnung, Photovoltaik
 Materialwahl: Mischbau, Stahl-Glaskonstruktion, Stahlbeton, Vermeidung von PVC im Innenausbau, Ziegelbau

AUSFÜHRENDE FIRMEN:

Kieninger Bau; ET Kremsmair; Nöbauer Tüchler; West Asphalt; MPG Möbel



© Kurt Hörbst



© Kurt Hörbst



© Kurt Hörbst

Ortszentrum Sattledt

Produktions GmbH; HT Waser

PUBLIKATIONEN

<https://www.nachrichten.at/oberoesterreich/wels/neues-zentrum-in-sattledt-belebung-gut-angelaufen;art67,3930694>

https://tv1.nachrichten.at/oberoesterreich/sendung/2025_28/Neues_Marktzentrum_in_Sattledt_eroeffnet/46371

<https://www.facebook.com/watch/?v=1353588395736480>

<https://www.tips.at/nachrichten/wels/land-leute/623804-sattledts-buergermeister-gerhard-huber-freut-sich-auf-ein-wirkliches-zentrum>

<https://www.world-architects.com/de/architektinnen-schremmer-jell-zt-gmbh-linz/project/neues-ortszentrum-sattledt>

AUSZEICHNUNGEN

BIG SEE Architecture Award 2024 in der Kategorie : Public, cultural buildings and infrastructure buildings.



© Kurt Hörbst



© Kurt Hörbst

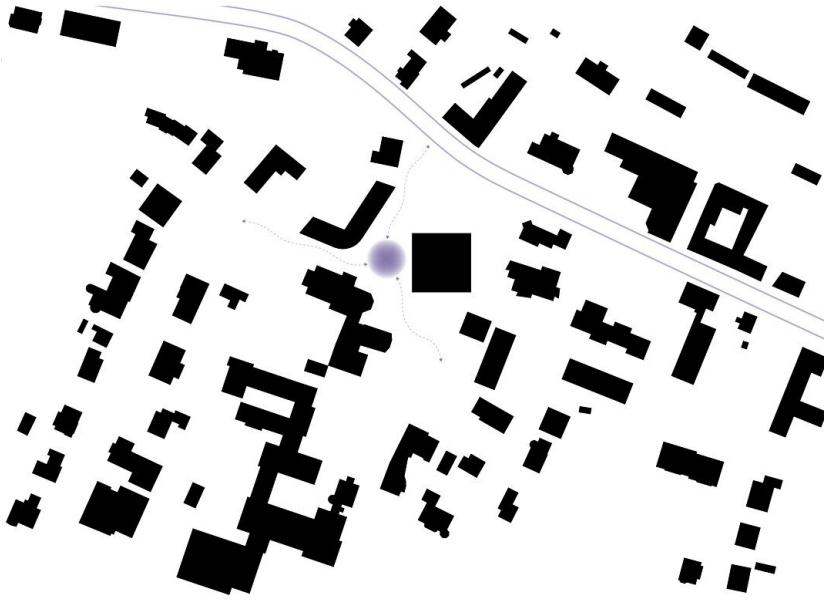


© Kurt Hörbst



© Kurt Hörbst

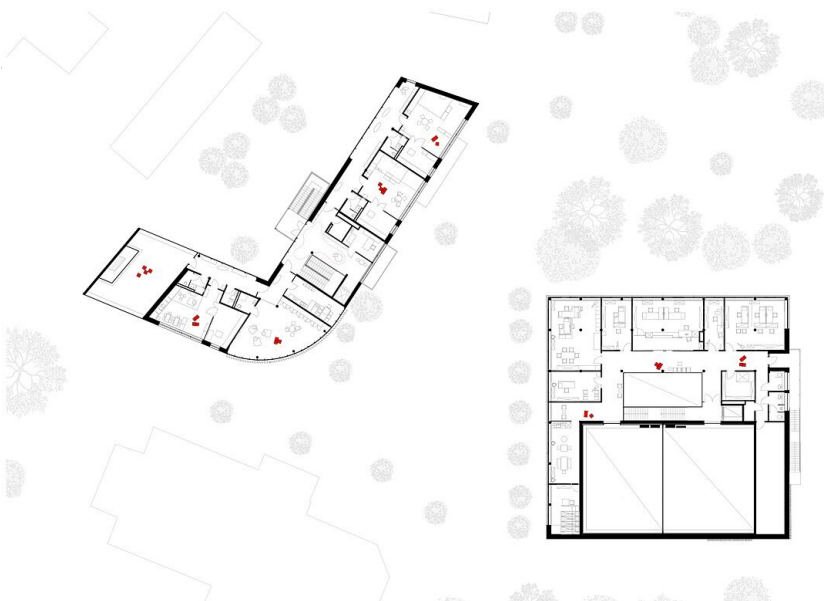
Ortszentrum Sattledt



Schwarzplan



Grundriss EG



Grundriss OG