



© Simon Oberhofer

Tischlerei Rüscher

Hag 186
6882 Schnepfau, Österreich

ARCHITEKTUR

Simon Moosbrugger

BAUHERRSCHAFT

Rüscher GmbH Tischlerei

TRAGWERKSPLANUNG

Eric Leitner

i+R Gruppe GmbH

ÖRTLICHE BAUAUFSICHT

i+R Gruppe GmbH

FERTIGSTELLUNG

22

SAMMLUNG

Vorarlberger Architektur Institut

PUBLIKATIONSdatum

17. März 2026



Der Neubau der Tischlerei positioniert sich markant in der Talebene am Fuß der mächtigen Kanisfluh. Auf einem Grundstück am Rand des Dorfkerns der Gemeinde Schnepfau im Bregenzerwald entstand ein Betriebsgebäude, das die Anforderungen eines zeitgemäßen Tischlereibetriebs räumlich und funktional bündelt. Nach dem Vorbild des traditionellen Wälderhauses finden sich alle Funktionsbereiche kompakt und effizient ineinander verschachtelt und in einem klar ablesbaren Volumen zusammengefasst.

Der in seiner Höhe bewusst kompakt gehaltene zweigeschossige Baukörper wurde als Holzmischbau ausgeführt. Erdberührende und brandschutztechnisch beanspruchte Bereiche bestehen aus Sichtbeton, darauf aufbauend ein konstruktiver Holzbau mit hohem Vorfertigungsgrad. Das Fassadenkleid aus unbehandelten, unterschiedlich ausgerichteten Fichtenbrettern gliedert die großen Flächen und trägt so zum ortsverträglichen Erscheinungsbild des Gebäudes bei. Große Fensteröffnungen bringen viel Tageslicht ins Innere und bieten panoramaartige Ausblicke in die Berglandschaft des Hinteren Bregenzerwaldes.

Im Obergeschoss sind Büro- und Kundenräume offen um ein begrüntes Atrium angeordnet. Eine raumbreite Glasfront verbindet den Bürobereich visuell mit den darunterliegenden Werkhallen und unterstützt die Kommunikation zwischen Verwaltung und Produktion. Im Innenausbau dominiert Weißtanne, ergänzt durch gelochte Kassettendecken. Eine Photovoltaikanlage speist die Kühlung, geheizt wird mit Holzabfällen aus der Produktion. (Text: Tobias Hagleitner, nach einem Text der



© Simon Oberhofer



© Simon Oberhofer



© Simon Oberhofer

Tischlerei Rüscher

Architekten)

DATENBLATT

Architektur: Simon Moosbrugger
 Bauherrschaft: Rüscher GmbH Tischlerei
 Tragwerksplanung: Eric Leitner, i+R Gruppe GmbH
 örtliche Bauaufsicht: i+R Gruppe GmbH
 Fotografie: Simon Oberhofer

Maßnahme: Neubau
 Funktion: Industrie und Gewerbe

Planung: 10/20 - 05/22
 Ausführung: 10/21 - 12/22

Grundstücksfläche: 5.292 m²
 Bruttogeschossfläche: 5.350 m²
 Nutzfläche: 4.800 m²
 Bebaute Fläche: 2.550 m²
 Baukosten: 5,5 Mio EUR

NACHHALTIGKEIT

Größtenteils bregenzerwälder Fachplaner und ausführende Firmen, begrünter Innenhof im Obergeschoss, 183 kwp PV-Anlage, teilweise extensiv begrüntes Dach, flexible Grundrisse mit interner Möglichkeit zur Nachverdichtung

Heizwärmebedarf: Büro: 45 kWh/m² im Jahr, Produktion: Nachweise erfüllt (Energieausweis)

Energiesysteme: Fernwärme, Heizungsanlage aus biogenen Brennstoffen, Photovoltaik

Materialwahl: Holzbau, Stahlbeton, Mischbau, Vermeidung von PVC für Fenster, Türen

PUBLIKATIONEN

Leben & Wohnen, Archalp, Holzmagazin, Best Workspaces 2026

AUSZEICHNUNGEN

Anerkennung beim Vorarlberger Holzbaupreis 2025



© Simon Oberhofer



© Simon Oberhofer



© Simon Oberhofer

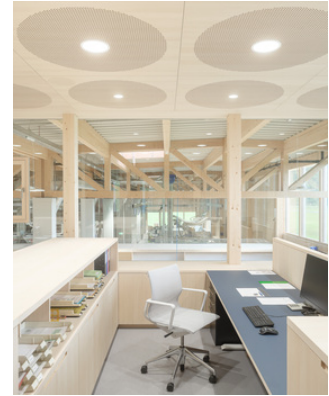
Tischlerei Rüscher



© Simon Oberhofer



© Simon Oberhofer



© Simon Oberhofer



© Simon Oberhofer



© Simon Oberhofer

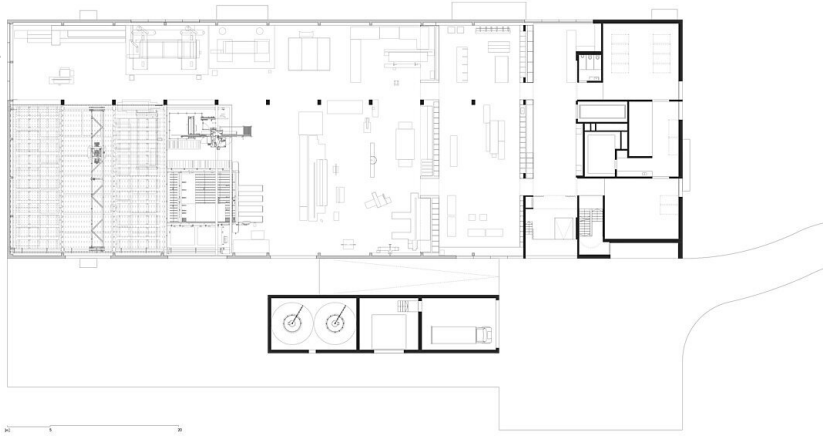


© Simon Oberhofer

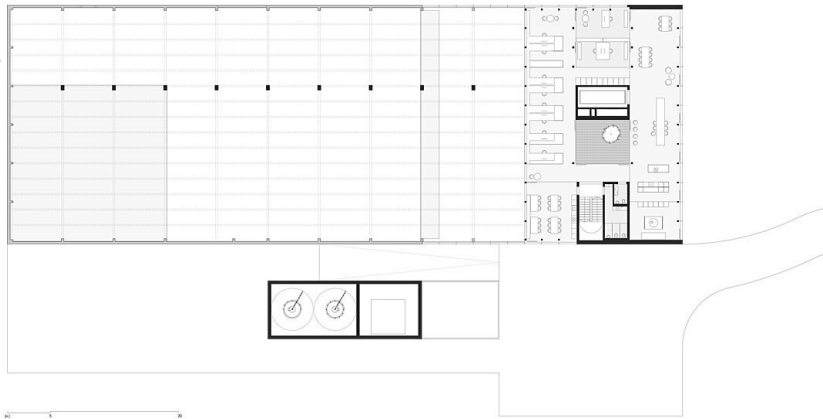


© Simon Oberhofer

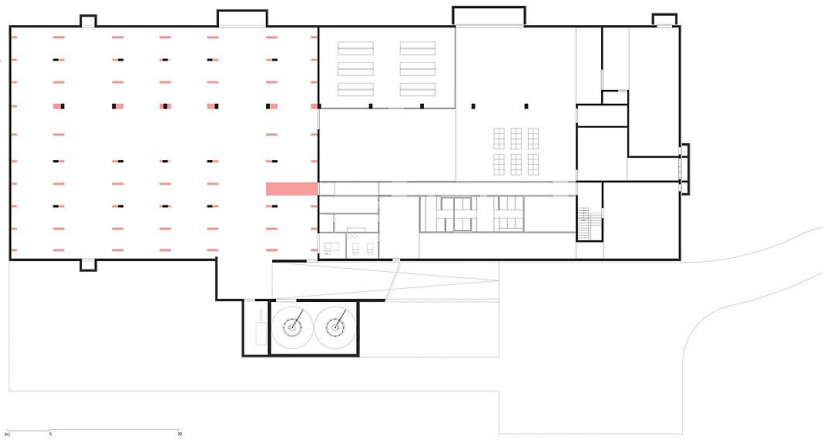
Tischlerei Rüscher



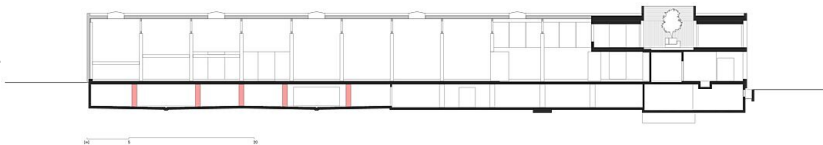
Grundriss EG



Grundriss OG

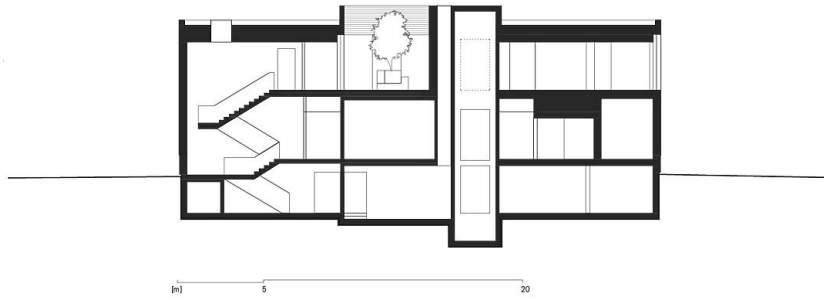


Grundriss UG

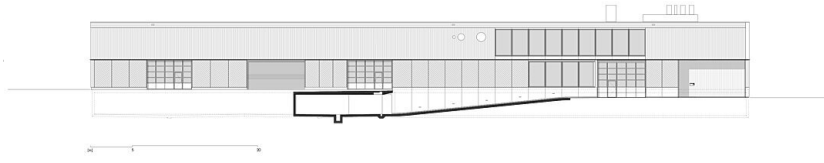


Längsschnitt

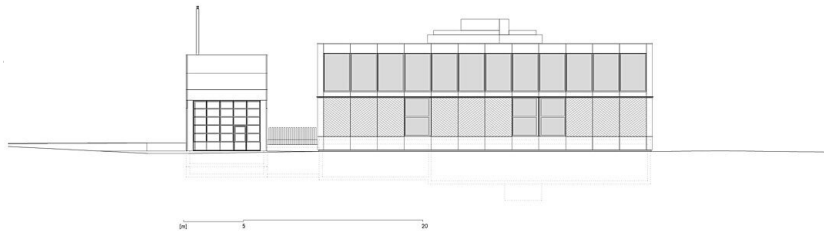
Tischlerei Rüscher



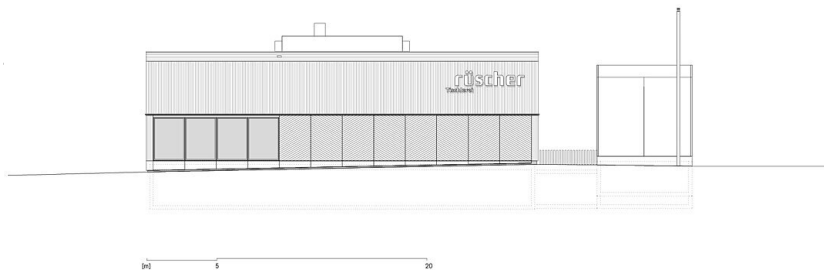
Querschnitt



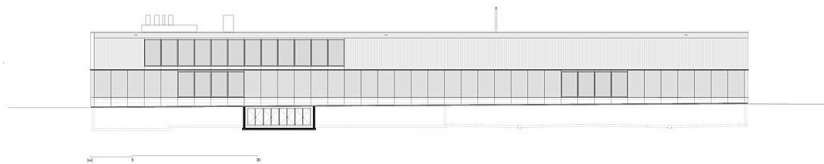
Ansicht Ost



Ansicht Nord



Ansicht Süd



Ansicht West