



© Marie Luise Baumschlager

Im wachsenden Stadtteil Braunau-Neustadt wird der bestehende Kindergarten auf vier Kindergartengruppen und zwei Krabbelgruppen erweitert. Das Baufeld liegt im direkten Umfeld von Volksschule, heilpädagogischem Kindergarten und öffentlichem Spielplatz. Als eigenständiger Baukörper ergänzt der Neubau das Ensemble in passender Maßstäblichkeit und integriert dabei auch die Bestandsnutzung der Lebenshilfe. Durch die kompakte Setzung bleibt der wertvolle Baumbestand vollständig erhalten und prägt den Freiraum als naturnahe Erlebnislandschaft. Die Erschließung erfolgt von Norden; ein gedeckter Zugang führt in einen zentralen, zweigeschossigen „Marktplatz“, der als kommunikative Mitte alle Funktionen verbindet. Der zentrale Spielturm umhüllt im EG die Aufwärmküche sowie Nebenräume und wird im OG zum beispielbaren Möbel für die Kinder. Der Bewegungsraum ist mit dem Essbereich koppelbar und lässt sich so zum Mehrzweckraum für Feste oder Veranstaltungen erweitern.

Die Gruppen sind als flexibel nutzbare „Doppelhäuser“ organisiert: Je zwei Einheiten teilen Nebenräume und sind direkt mit gedeckten Terrassen bzw. Loggien verbunden. Große Öffnungen ermöglichen sowohl überschaubare Gruppenstrukturen als auch gemeinschaftliche Nutzung. Bewegungsräume, Balkone und eine große Freiterrasse erweitern das pädagogische Angebot in den Außenraum. Oberlichtbänder, Sitznischen, Rückzugsbereiche und bewusst gesetzte Ein- und Ausblicke gliedern den Innenraum, schaffen Bezüge zwischen den Gruppen bzw. Gangflächen und bieten vielfältige Spiel-, Ruhe- und Erlebniszonen. Der Freiraum ist differenziert gestaltet: Es gibt eine öffentliche Vorzone, die „Zwergenwiese“ für die Kleinsten, die „Riesenwiese“ als Experimentier- und Spielgarten sowie Terrassenflächen als Übergang zwischen Innen und Außen.

Der kompakte Massivbau trägt eine helle Putzfassade. Im Innenraum dominieren warme, langlebige Materialien wie geschliffener Estrich, Holz und Filz. Das Gebäude ist energieeffizient konzipiert, mit außenliegendem Sonnenschutz, natürlicher Be- und Entlüftung sowie Nutzung des bestehenden Baumbestands als klimatischem Filter. (Text: Architekten, bearbeitet)

## Kindergarten Neustadt

Sebastianistraße 23  
5280 Braunau am Inn, Österreich

ARCHITEKTUR

**MOD Architektur**

**O+z Architektur**

BAUHERRSCHAFT

**Stadtgemeinde Braunau am Inn**

TRAGWERKSPLANUNG

**DI Weilhartner ZT GmbH**

ÖRTLICHE BAUAUFSICHT

**Thomas Schneider**

FERTIGSTELLUNG

**2021**

SAMMLUNG

**afo architekturforum oberösterreich**

PUBLIKATIONSdatum

**19. März 2026**



© Marie Luise Baumschlager



© Marie Luise Baumschlager



© Marie Luise Baumschlager

**Kindergarten Neustadt**

## DATENBLATT

Architektur: MOD Architektur (Dietmar Moser), O+z Architektur (Robert Oberbichler, Johann Zaunrieth)

Bauherrschaft: Stadtgemeinde Braunau am Inn

Tragwerksplanung: DI Weihartner ZT GmbH

örtliche Bauaufsicht: Thomas Schneider

HKLS: Technisches Büro Taus

ET: Technisches Büro Breg GmbH

Bauphysik: Gernot Scherpke

Maßnahme: Neubau, Erweiterung

Funktion: Bildung

Wettbewerb: 02/2019 - 04/2019

Planung: 06/2019 - 06/2020

Ausführung: 06/2020 - 08/2021

Bruttogeschossfläche: 1.400 m<sup>2</sup>

Nutzfläche: 990 m<sup>2</sup>

Umbauter Raum: 5.500 m<sup>3</sup>

Baukosten: 2,5 Mio EUR

## NACHHALTIGKEIT

Heizwärmebedarf: 37,50 kWh/m<sup>2</sup>a (Energieausweis)

Energiesysteme: Fernwärme

Materialwahl: Stahlbeton, Vermeidung von PVC für Fenster, Türen, Ziegelbau, Überwiegende Verwendung von HFKW-freien Dämmstoffen

## AUSFÜHRENDE FIRMEN:

Baumeister Auböck Bau GmbH, Aussenanlagen Swieteslky AG, Dachdecker-/Spengler Filzmayr Dach, Schlosser Unterfurtner GmbH, Holzbau Tragwerk+, Bautuschler Füreder gmbH, Trockenbau Urmann, Maler Wandl der Maler, Nurglas Vidro Glasbau, Aluportale Meztallbau Oyrer, Fensterkonstruktionen Kaun GmbH, Sonnenschutz KOS, Haustechnik Strasser GmbH, Elektrotechnik Kreuzpointner GmbH, Fliese B. Mayr



© Marie Luise Baumschlager



© Marie Luise Baumschlager



© Marie Luise Baumschlager

Kindergarten Neustadt



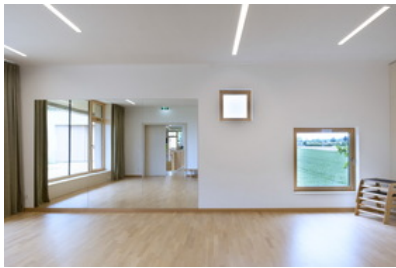
© Marie Luise Baumschlager



© Marie Luise Baumschlager



© Marie Luise Baumschlager

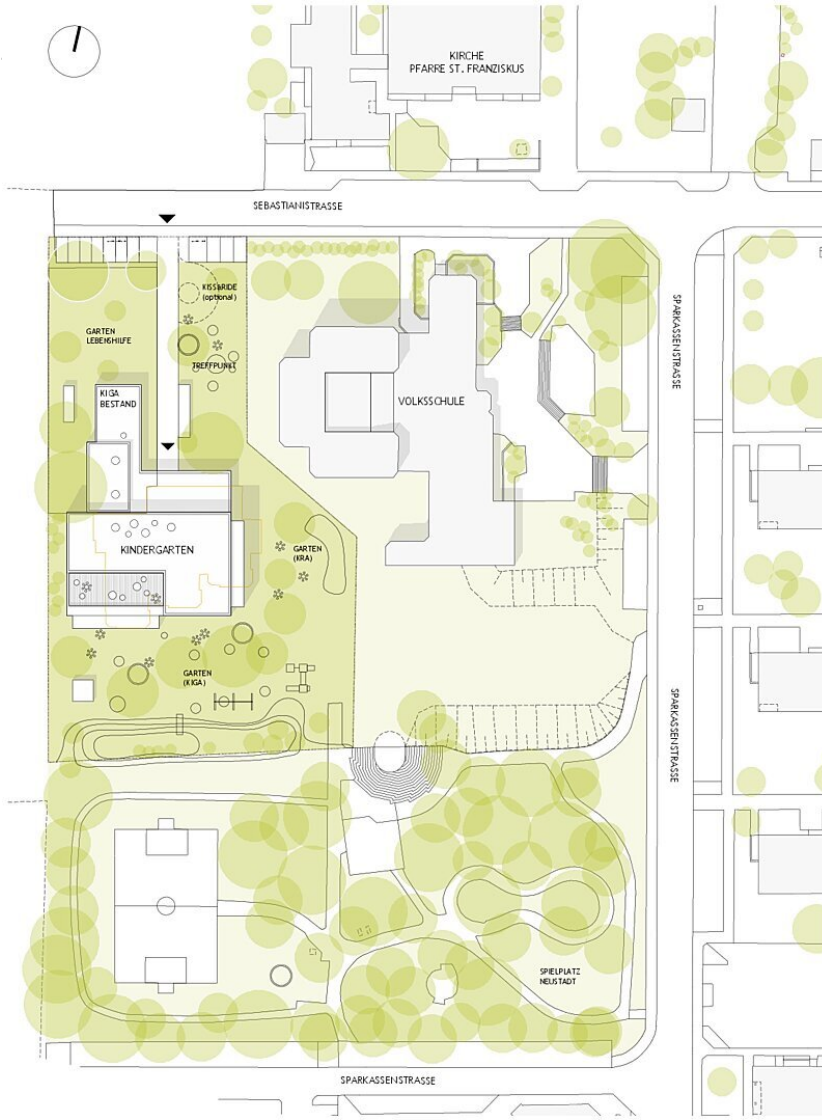


© Marie Luise Baumschlager



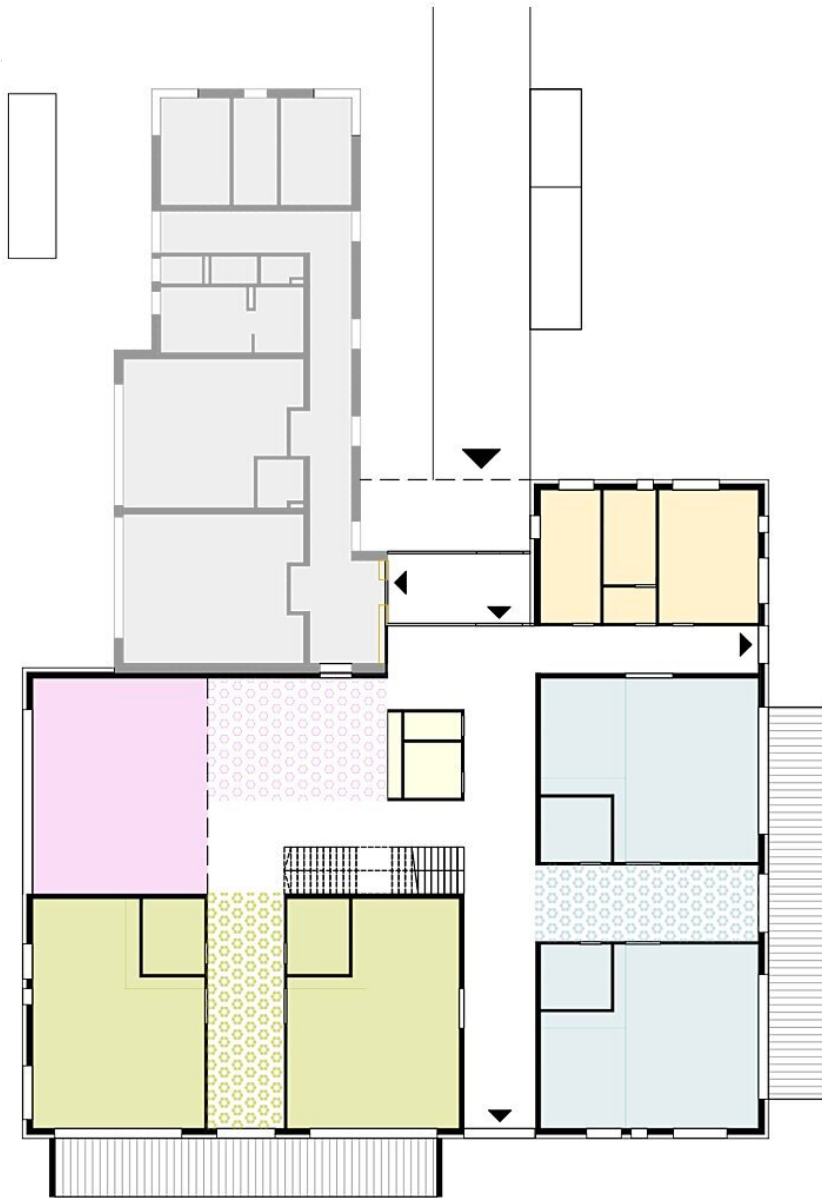
© Marie Luise Baumschlager

### Kindergarten Neustadt



Lageplan

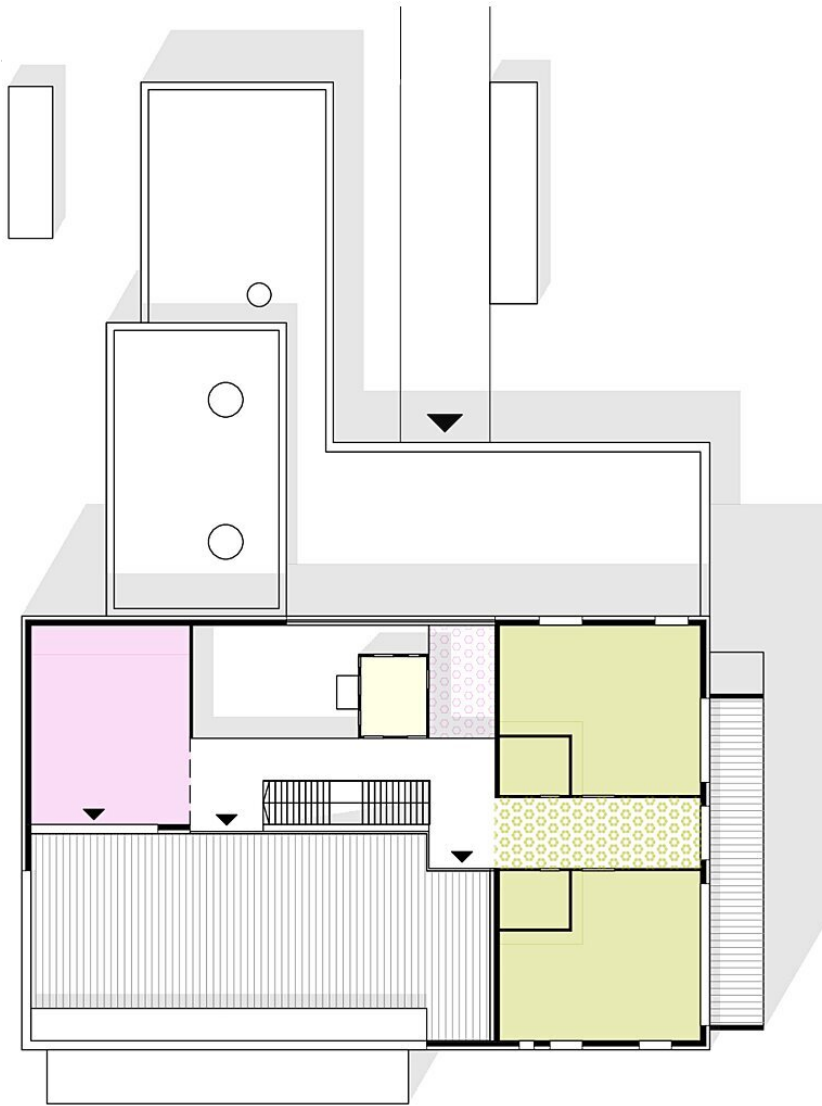
Kindergarten Neustadt



EG

Grundriss EG

Kindergarten Neustadt



OG

Grundriss OG

Kindergarten Neustadt



Ansichten, Schnitte