



© Karin Standler

Concorde Business Park Schwechat

Concorde Business Park 1
2320 Schwechat, Österreich

BAUHERRSCHAFT

Novoreal Immobilieninvest AG

LANDSCHAFTSARCHITEKTUR

Karin Standler

FERTIGSTELLUNG

2023

SAMMLUNG

next.land

PUBLIKATIONSdatum

25. März 2026



Im Concorde Business Park der Gemeinde Schwechat entsteht eine innovative Parklandschaft, die eine Schotterbrache in eine blühende Kulturlandschaft verwandelt. Nach einer Initialpflanzung wird die Fläche der natürlichen Sukzession überlassen, wobei gezielte Pflegeeingriffe die Entwicklung einer vielfältigen Vegetation fördern. Ruderal- und Wildpflanzen werden gezielt mit trockenresistenten Vegetationstypen wie Fels- und Steppenvegetation kombiniert. Pioniergehölze, Stauden und Wildpflanzen aus der pannonischen Region bilden den Grundstein, wobei Saatgut und Pflanzen im Verhältnis 70:30 eingesetzt werden.

Die Leitidee besteht darin, die Vegetation mit Gehölzen wie Birken, Kiefern und Rosmarinweide zu ergänzen und so eine dynamische Sukzession einzuleiten. Der Sukzessionspark zeigt eine beeindruckende vegetationsökologische Entwicklung auf einer Kiesfläche, die mit Wiesensalbei, Kamille, Oregano, Nachtkerze, Königskerze sowie zahlreichen Wildkräutern besät und mit Stauden wie Steppenkerzen, Wolfsmilchgewächsen und Kandelaber-Ehrenpreis kombiniert wird. Gräser und Kleingehölze verweben sich mit dieser Vielfalt zu einem lebendigen Gefüge, das über die Jahre immer artenreicher wird.

Die Gestaltung basiert auf einer dreidimensionalen und topographischen Modellierung mit Schotter, Steinen, Hügeln und Schwemmholz. Dadurch entsteht eine abwechslungsreiche Landschaft mit unterschiedlichen Höhenschichten und Windschutzstrukturen. Kalkschotterwände aus Lehm, Tegel und Schotter schaffen windgeschützte Sitzkojen, während versickerungsoffene Dolomit-Kantkorn-Beläge und Versickerungsmulden am Parkplatz die Durchlässigkeit und ökologische Funktionalität gewährleisten. Die Auswahl und Positionierung der Gehölze, Sträucher und Stauden erfolgt nach ökologischen, raumbildenden und ästhetischen Gesichtspunkten sowie ihrer schattenspendenden Funktion. Großkronige Leitbäume bieten Schutz, während kleinere Bäume und Sträucher das Gesamtbild differenzieren. Organische Formen und eine durchdachte Pflanzenkombination sorgen für eine abwechslungsreiche, sich stetig wandelnde Landschaftsstruktur. Für die soziale Nutzung sind Ausstattungselemente wie Sitzplätze, Bänke und Tischtennisplatten integriert, die Interaktion und Aufenthalt fördern, ohne den naturnahen Charakter zu stören. Wege, Modellierungen und Vegetation schaffen eine räumliche Struktur mit unterschiedlichen Aufenthaltsqualitäten und ermöglichen vielfältige Erlebnisse.



© Karin Standler



© Karin Standler



© Karin Standler

Concorde Business Park Schwechat

Der Concorde Business Park vereint Natur und Gestaltung zu einer einzigartigen Kulturlandschaft, die die Biodiversität fördert und die Transformation von einer Brache zu einem ökologischen Paradies erlebbar macht. Die gezielte Pflege und sukzessive Entwicklung sorgen für ein dynamisches, ökologisch wertvolles Areal, das gleichermaßen Natur und Nutzer:innen zugutekommt. (Text: Landschaftsarchitektin)

DATENBLATT

Landschaftsarchitektur: Karin Standler

Bauherrschaft: Novoreal Immobilieninvest AG

Maßnahme: Neubau

Funktion: Parkanlagen und Platzgestaltung

Planung: 10/2022 - 04/2023

Ausführung: 04/2023 - 07/2023

Freiraum Fläche: 3.750 m²

© Karin Standler

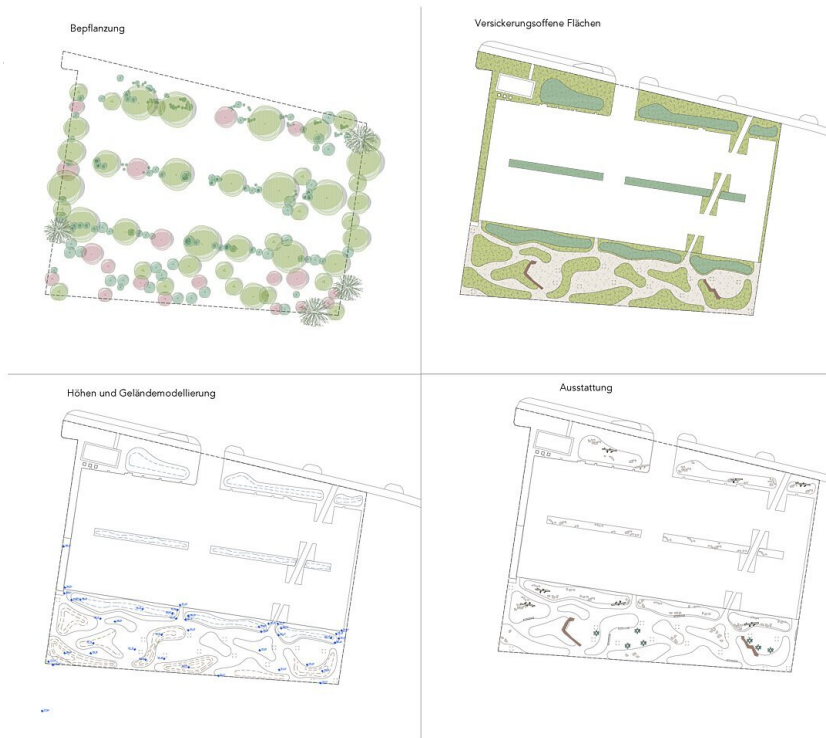


© Karin Standler

Concorde Business Park Schwechat

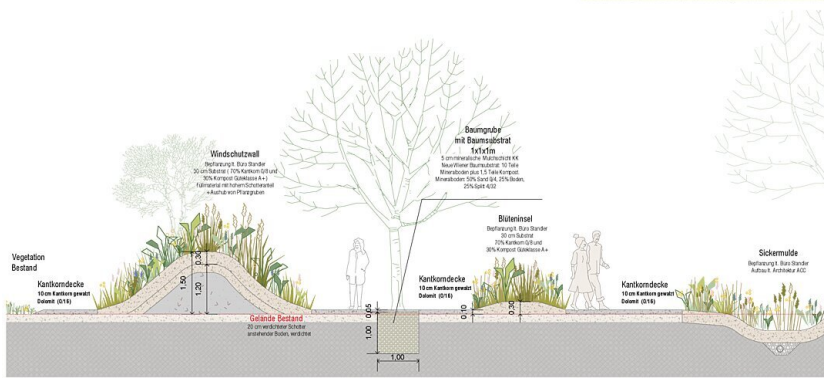


Ausführungsplan



Themenpläne

Concorde Business Park Schwechat



Geländemodellierung