



© Lorenz Masser

### Schmiedgut in Bad Aussee

Eingebettet zwischen Obstgärten und Wiesen liegt das Schmiedgut auf einem Hügel im Ausseerland. Das Gut ist ein alter Bauernhof, in Form einer Streusiedlung. Die alte Schmiede war vermutlich namensgebend für den Hof. Die Schmiede, das Haupthaus, die Scheune und das Ausziehhäusl wurden für Ferienapartments aufwändig renoviert. Mitten im alten Obstgarten entstanden zwei neue Häuser. Das neue Gebäude Ensemble verbindet moderne Architektur mit dem traditionellen Ausseer Baustil.

In Anlehnung an den Obstgarten und die umliegenden Wiesen wurde der Freiraum zu einer essbaren Landschaft verwandelt. Der alte Obstbaumbestand mit traditionellen Sorten wurde mit neuen Sorten sowie Nussbäumen ergänzt. Im Bereich des Ausziehhäusls entstand ein Naschgarten mit vielen verschiedenen Beeren.

Vor dem Haupthaus gibt es ein „Dorfplatz!“, wo sich bei einem großen Tisch die Gäste treffen können. Der Bodenbelag ist eine homogene versickerungsoffene Kiesfläche, die in den intensiven genutzten Bereichen, wie bei Sitzplätzen und Zugängen, mit großen alten Granitplatten ergänzt wird.

Das Haupthaus ist gesäumt mit Blumenbeeten. Duftende und prächtige Rosen zieren den Garten. Beim Bepflanzungskonzept wurde darauf geachtet, dass dieses auf die klimatischen Bedingungen abgestimmt ist und es vom Frühjahr bis in den Herbst unterschiedliche Blühaspekte gibt.

Ergänzt wird das Nutzungsangebot mit einem Naturpool und einer Liegellandschaft, die zum Entspannen in den Sommermonaten einlädt. Die unterschiedlichen Plätze zum Verweilen gewähren Blicke auf die umliegende eindrucksvolle Bergkulisse.

Gemüse und Obst haben am Bauernhof immer schon Tradition, neu ist die Vielfalt an Obst-/Nussbäumen und Beerensträuchern, die den Garten zu einer essbaren Landschaft verwandeln. Unterhalb des Naturpools wurde ein Gemüsegarten mit einem Glashauss angelegt.

## Essbare Gartenlandschaft für das Schmiedgut in Bad Aussee

Schmiedgutstraße 20  
8990 Bad Aussee, Österreich

ARCHITEKTUR  
**archiguards ZT GmbH**

BAUHERRSCHAFT  
**Sarstein Landwirtschaftliche  
Betriebe GmbH**

LANDSCHAFTSARCHITEKTUR  
**Karin Standler**

FERTIGSTELLUNG  
**2021**

SAMMLUNG  
**next.land**

PUBLIKATIONSdatum  
**26. März 2026**



© Lorenz Masser



© Lorenz Masser



© Lorenz Masser

## Essbare Gartenlandschaft für das Schmiedgut in Bad Aussee

### DATENBLATT

Landschaftsarchitektur: Karin Standler

Architektur: archiguards ZT GmbH (Arnold Pastl, Gerd Zehetner, Andreas Heizeneder, Alexander Nieke)

Bauherrschaft: Sarstein Landwirtschaftliche Betriebe GmbH

Fotografie: Lorenz Masser

Maßnahme: Neubau, Umbau

Funktion: Hotel und Gastronomie

Planung: 2017 - 2021

Ausführung: 2019 - 2021

Freiraum Fläche: 1.380 m<sup>2</sup>

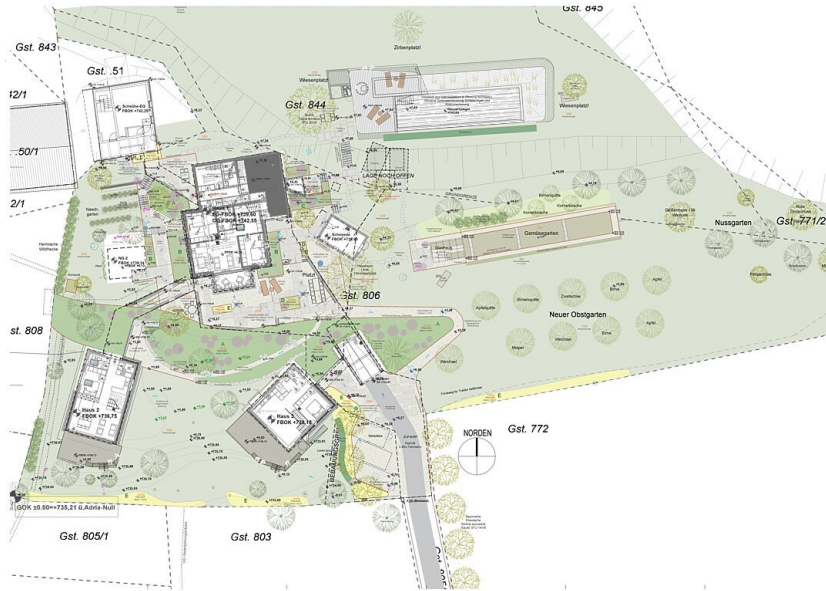


© Lorenz Masser



© Lorenz Masser

### Essbare Gartenlandschaft für das Schmiedgut in Bad Aussee



Freiraumplan



Konzeptskizze