



© tschinkersten

Siedlung Am Wienerfeld West

Franz-Schreker-Gasse
1100 Wien, Österreich

ARCHITEKTUR
WUP architektur

BAUHERRSCHAFT
Wiener Wohnen

TRAGWERKSPLANUNG
RWT Plus

LANDSCHAFTSARCHITEKTUR
DnD Landschaftsplanung

FERTIGSTELLUNG
2025

SAMMLUNG
newroom

PUBLIKATIONSdatum
24. April 2026



Den zweigeschossigen Bestandsbauten links und rechts der Franz-Schreker-Gasse eignet etwas Kasernenhaftes, wie überhaupt dem ganzen Quartier, das 1938-42 rund um den Frödenplatz entstand. Der Mensch wird an solch einem Ort nicht automatisch unglücklich, die Voraussetzungen für ein gutes Leben beschränken sich jedoch nicht allein auf vier Wände und regelmäßig gepflegtes Abstandsgrün.

Deshalb entstehen im Quartier etappenweise rund 300 neue, hochwertige und dennoch leistbare Wohnungen als Gemeindebau, ergänzt durch zentrale Infrastrukturen wie Sammelgarage, Supermarkt und Gemeinschaftspavillon. Grundlage für die neue Siedlung Am Wienerfeld West sind kompakte, vorgefertigte Wohnhäuser in Holz-Hybrid-Bauweise.

Da das Wohnen nicht erst hinter der eigenen Wohnungstür beginnt, sondern mit dem sozialen Umfeld, erfolgt die Erschließung der einzelnen Einheiten über eine „Gemeinschaftsbassena“ – begrifflich angelehnt an die zentrale Wasserstelle für mehrere Parteien in Mietshäusern der Gründerzeit. Diese Kombination aus Treppenhaus und gemeinschaftlich nutzbaren Flächen kann als übergreifende Kommunikationszone, als Ort der Interaktion und Begegnung kleinteilige Nachbarschaften fördern. Hier ist Platz für eine große Gemeinschaftstafel und Beete fürs Garteln, für Feste und zufällige Begegnungen.

Erfahrungsgemäß bilden drei bis vier Wohneinheiten pro Geschoss funktionierende Stockwerksgemeinschaften, elf Wohnungen an der „Bassena“ eignen sich optimal für die Bildung von Hausgemeinschaften.

Ein zusätzliches Fenster zur Bassena in jeder Wohnung ermöglicht die natürliche Querdurchlüftung und vermittelt ein Gefühl von Präsenz, ohne die Privatsphäre zu beeinträchtigen.

Die gartenseitig im ersten Obergeschoss platzierten Pflanztröge sind begehbar und dienen den Bewohner:innen als großzügige Gärten oder, im Erdgeschoss, als Laube. Innerhalb der Wohnungen lassen sich über Schiebewände zusätzliche Nutzungsbereiche abtrennen, einzelne Zimmer mit zwei Zugängen erlauben unterschiedliche Konfigurationen.



© tschinkersten



© tschinkersten



© tschinkersten

Siedlung Am Wienerfeld West

Bei der wohlüberlegten Hybridbauweise sind die Baustoffe jeweils bestmöglich eingesetzt. Die Treppenhäuser sind in Beton ausgeführt, für die tragenden Wände der Gebäudehülle kamen Holzriegelwände zum Einsatz, innerhalb der Wohnungen finden sich Massivholzwände, Holzstützen und -unterzüge. Die vorgefertigten Decken bestehen aus Holzrippen und einer thermisch aktivierten Betonplatte. Die großflächig eingesetzten Holzelemente können Luftfeuchtigkeitsschwankungen ausgleichen. Nicht alle Häuser werden unterkellert, stattdessen gibt es gebündelte Fahrrad- und Einlagerungsräume.

Die Gebäude sind mit Photovoltaik, Luft-Wärmepumpe, begrünten Fassaden und großzügigen privaten Freiräumen ausgestattet. (Autor: Achim Geissinger, nach einem Text der Architekten)

DATENBLATT

Architektur: WUP architektur (Helmut Wimmer, Bernhard Weinberger, Andreas Gabriel)

Mitarbeit Architektur: Kristina Kraml, Alexander Jägers

Bauherrschaft: Wiener Wohnen

Tragwerksplanung: RWT Plus (Richard Woschitz)

Mitarbeit Tragwerksplanung: Raphael Hahl, Matthias Rinnhofer

Landschaftsarchitektur: DnD Landschaftsplanung (Anna Detzlhofer, Sabine Dessovic)

Mitarbeit Landschaftsarchitektur: Elias Iwanschitz

Fotografie: tschinkersten fotografie

FCP Fritsch, Chiari & Partner ZT GmbH:

- Generalplanermanagement (Katharina Indra)
- Bauphysik (Dariusz Binkowski, Albana Deralla)
- Brandschutz (Margit Bammer)
- Kulturtechnik (Susanna Vonbank, Birgitt Strenn)
- AuKo (Christoph Koehldorfer)

Lechner + Partner Ingenieure GmbH:

- Technische Gebäudeausrüstung (Thomas Schantl, Mehmet Öztürk)

Maßnahme: Neubau

Funktion: Wohnbauten

Wettbewerb: 09/2022 - 12/2022

Planung: 01/2023 - 02/2026



© tschinkersten



© tschinkersten



© tschinkersten

Siedlung Am Wienerfeld West

Ausführung: 08/2024 - 07/2025

Grundstücksfläche: 43.242 m²

Bruttogeschossfläche: 35.400 m²

Nutzfläche: 23.709 m²

Bebaute Fläche: 14.826 m²

NACHHALTIGKEIT

Heizwärmebedarf: 33,10 - 66,30 kWh/m²a (Energieausweis)

Endenergiebedarf: 25,8 - 65,60 kWh/m²a (Energieausweis)

Primärenergiebedarf: 44,70 - 76,40 kWh/m²a (Energieausweis)

Energiesysteme: Photovoltaik, Wärmepumpe

Materialwahl: Holzbau, Mischbau, Vermeidung von PVC für Fenster, Türen,

Vermeidung von PVC im Innenausbau, Überwiegende Verwendung von HFKW-freien Dämmstoffen

Zertifizierungen: klima:aktiv



© tschinkersten

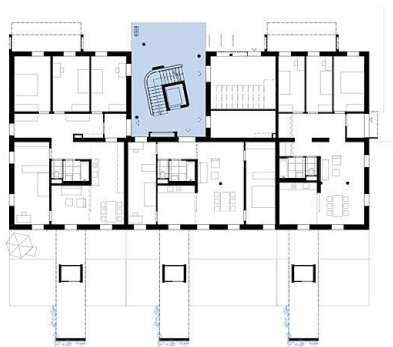
Siedlung Am Wienerfeld West



WUParchitektur

Lageplan

Erdgeschoss

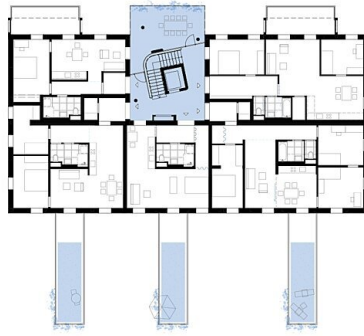


WUParchitektur



Grundriss EG

Siedlung Am Wienerfeld West



WUParchitektur



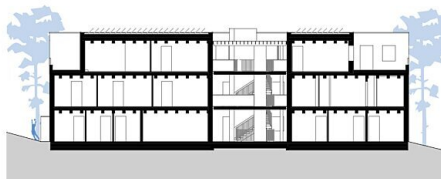
Grundriss OG



WUParchitektur



Grundriss DG



WUParchitektur



Schnitte

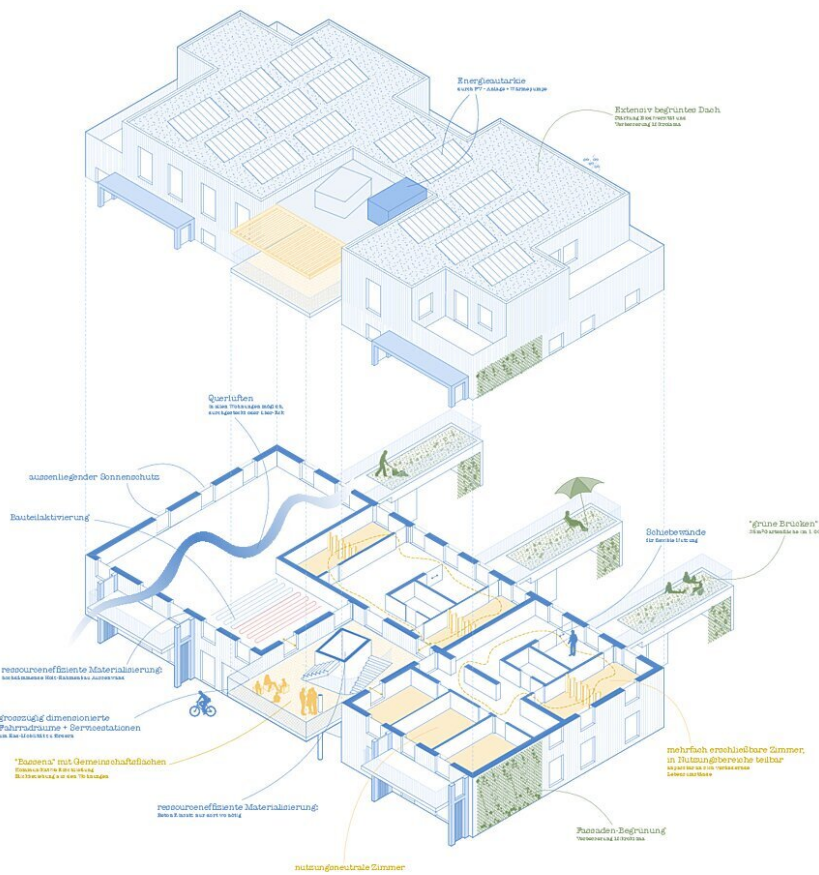
Siedlung Am Wienerfeld West



WUParchitektur



Ansichten



WUParchitektur



Konzept Axonometrie