



© Planet Bauprojekt GmbH

Der Wohnbau in der Höttinger Au von Astrid Tschapeller bildet als schmaler Kopfbau den Abschluss einer geschlossenen Zeilenrandbebauung. In Reaktion auf die ortsübliche additive Struktur entstand ein differenziert geformter Körper aus einem zur Straße gedrehten Haupthaus und einem damit verschränkten, kleineren Baukörper. Die Wohnungen der Obergeschosse werden über eine entlang der Feuermauer geführten Treppe erschlossen, die als Raum im Raum das Rückgrat des 5 Einheiten umfassenden Wohnbaus bildet. Unterschiedlichst dimensionierte, in Reaktion auf die innere Logik des Hauses entwickelte Öffnungen durchbrechen die Wand- und Dachflächen, die Außenhaut selbst erinnert in ihrer dunkel gemalten Holzlattung und Detailausführung an den ehemals dort stehenden Stadel. (Text: Claudia Wedekind nach einem Text der Architektin)

## Wohnbau Höttinger Au

Höttinger Au 44  
6020 Innsbruck, Österreich

ARCHITEKTUR

**Astrid Tschapeller**

BAUHERRSCHAFT

**Planet Bauprojekt GmbH**

TRAGWERKSPLANUNG

**Werner Baumgartinger**

ÖRTLICHE BAUAUFSICHT

**Klaus Schmücking**

KUNST AM BAU

**Katharina Schmidinger**

FERTIGSTELLUNG

**2015**

SAMMLUNG

**aut. architektur und tirol**

PUBLIKATIONSdatum

**20. April 2026**



© Planet Bauprojekt GmbH



© Planet Bauprojekt GmbH



© Planet Bauprojekt GmbH

## Wohnbau Höttinger Au

## DATENBLATT

Architektur: Astrid Tschapeller  
 Bauherrschaft: Planet Bauprojekt GmbH  
 Tragwerksplanung: Werner Baumgartinger  
 örtliche Bauaufsicht: Klaus Schmücking  
 Kunst am Bau: Katharina Schmidinger

Maßnahme: Neubau  
 Funktion: Wohnbauten

Planung: 12/2012  
 Ausführung: 06/2013 - 06/2015

Bruttogeschossfläche: 887 m<sup>2</sup>  
 Nutzfläche: 705 m<sup>2</sup>  
 Bebaute Fläche: 185 m<sup>2</sup>  
 Umbauter Raum: 2.908 m<sup>3</sup>

## NACHHALTIGKEIT

Heizwärmebedarf: 35,22 kWh/m<sup>2</sup>a (Energieausweis)  
 Endenergiebedarf: 111,72 kWh/m<sup>2</sup>a (Energieausweis)  
 Materialwahl: Holzbau, Mischbau, Stahlbeton, Vermeidung von PVC für Fenster, Türen

## RAUMPROGRAMM

Die Wohnungen werden mit einem Lift direkt erschlossen - Zugang über Hautpeingang im Erdgeschoss.

Die Erschliessungstreppe liegt an der Feuermauer zur westlich angrenzenden Zeilenrandbebauung und „durchschneidet“ das Haus.

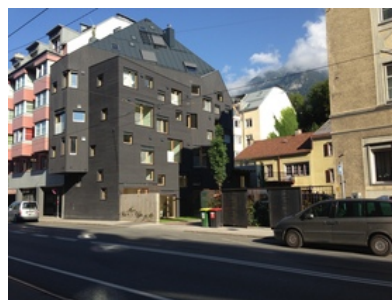
Je Geschoss eine Wohnung - als Gemeinsamwohnen konzipiert.

Im Erdgeschoss vier grosse „Zimmer“ mit privatem Sanitär- und Kochbereich. Die Raumhöhe von 4.50 m ermöglicht in jedem Zimmer eine Galerie.

Im Dachgeschoss eine Maisonette - im Stich mit einer Raumhöhe von 7.50 m.



© Planet Bauprojekt GmbH



© Planet Bauprojekt GmbH



© Planet Bauprojekt GmbH

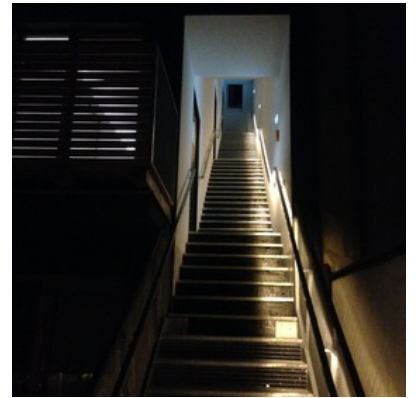
Wohnbau Höttinger Au



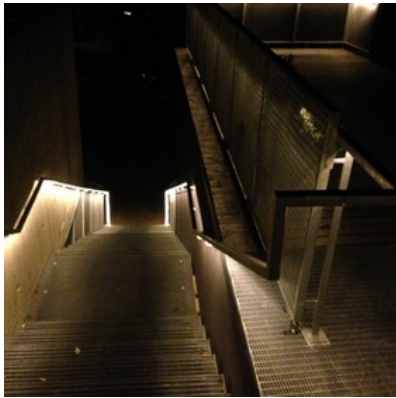
© Planet Bauprojekt GmbH



© Planet Bauprojekt GmbH



© Planet Bauprojekt GmbH

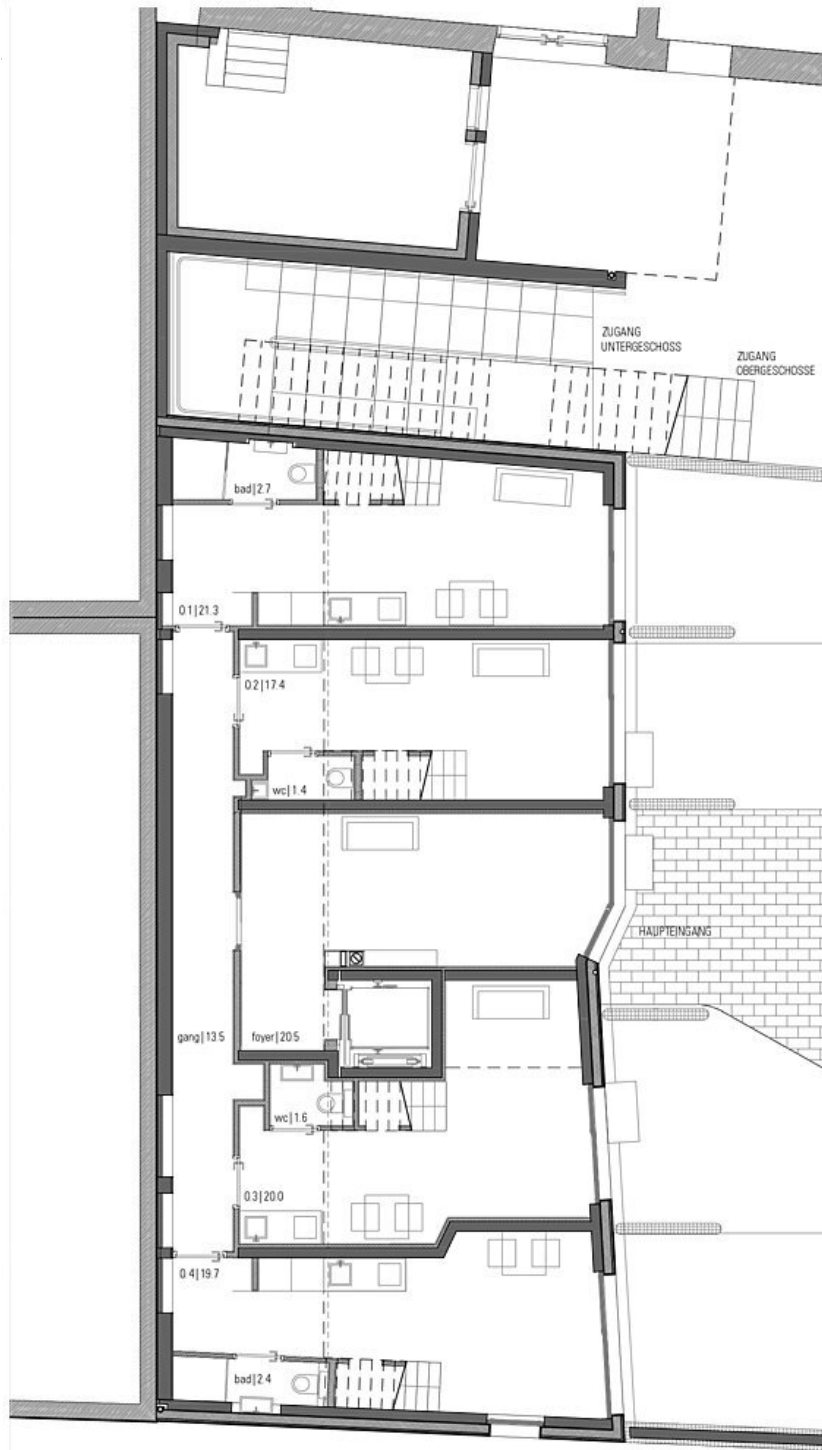


© Planet Bauprojekt GmbH



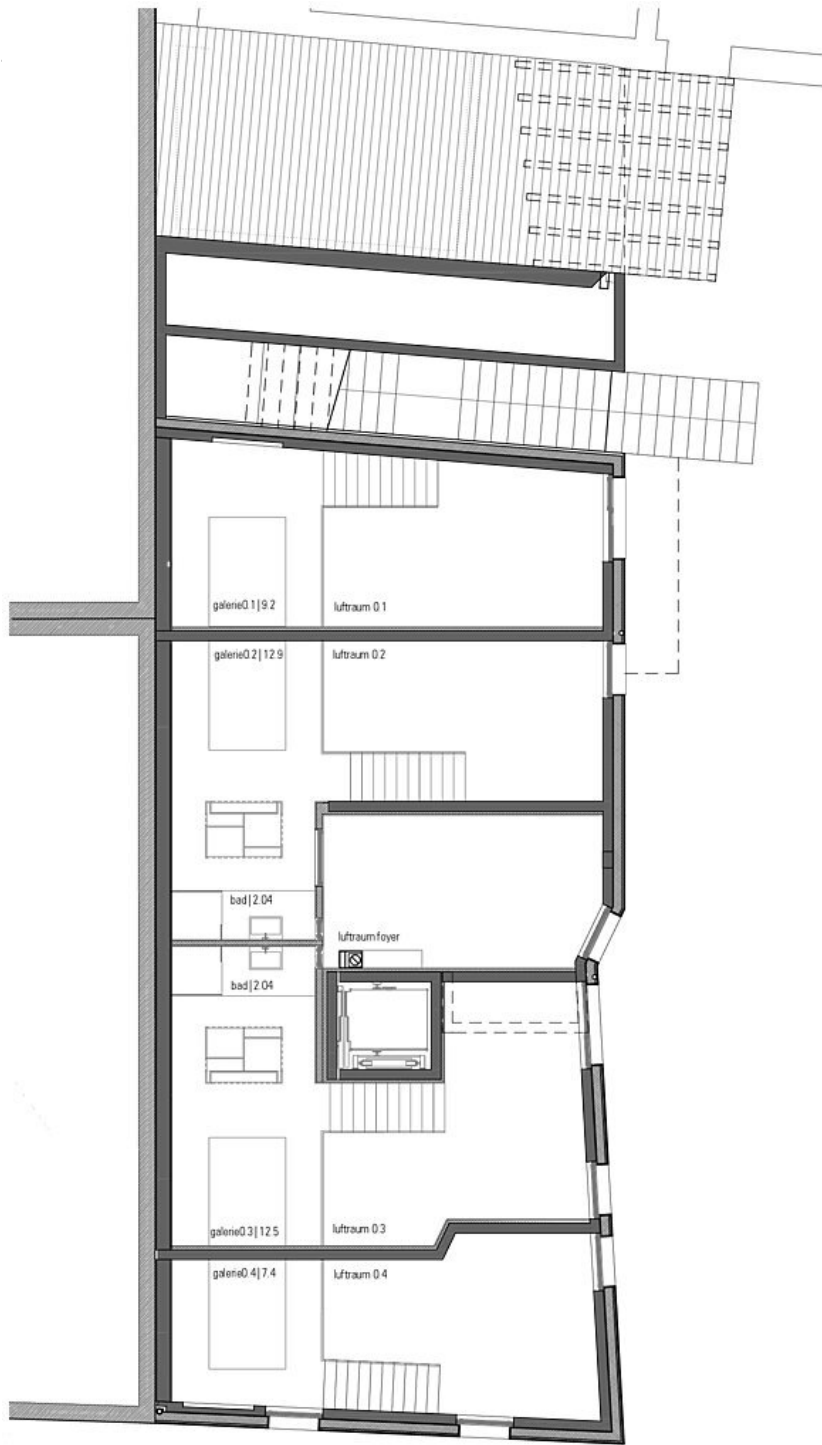
© Planet Bauprojekt GmbH

Wohnbau Höttinger Au



ERDGESCHOSS  
ffck = -0.10 +574.60=±0.00

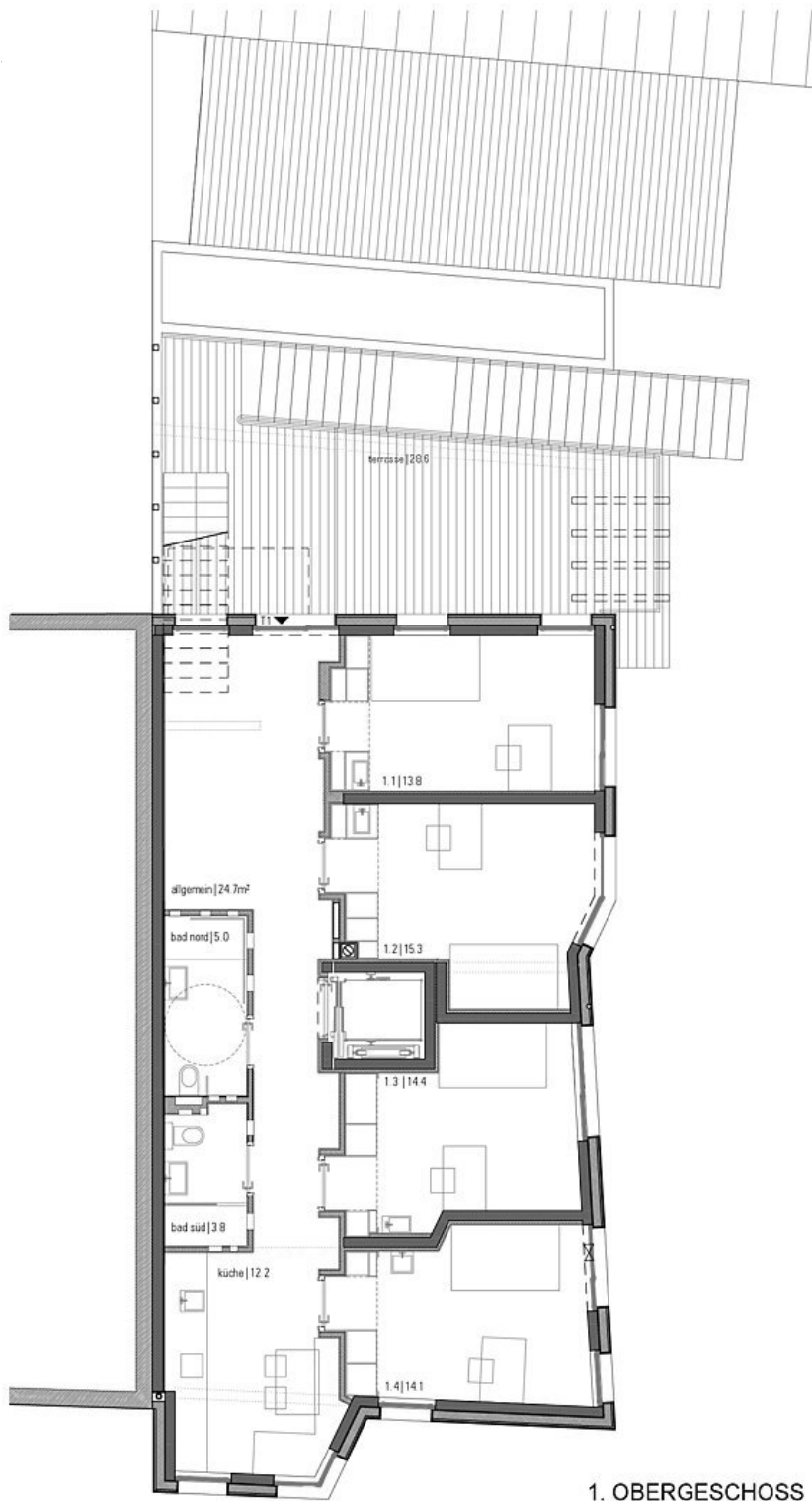
Grundriss EG



ZWISCHENGESCHOSS  
ffok +2.25

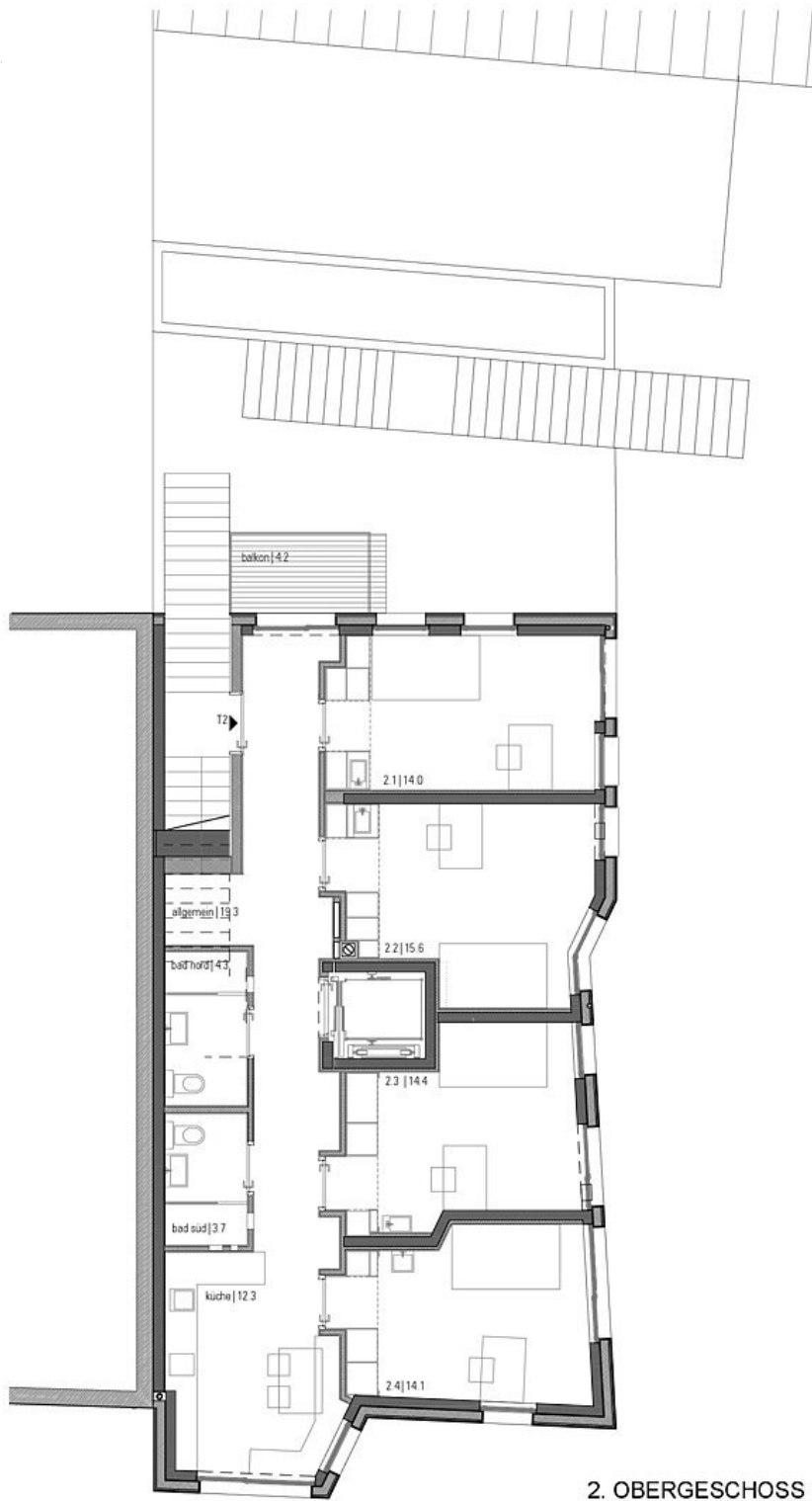
Grundriss ZG

Wohnbau Höttinger Au



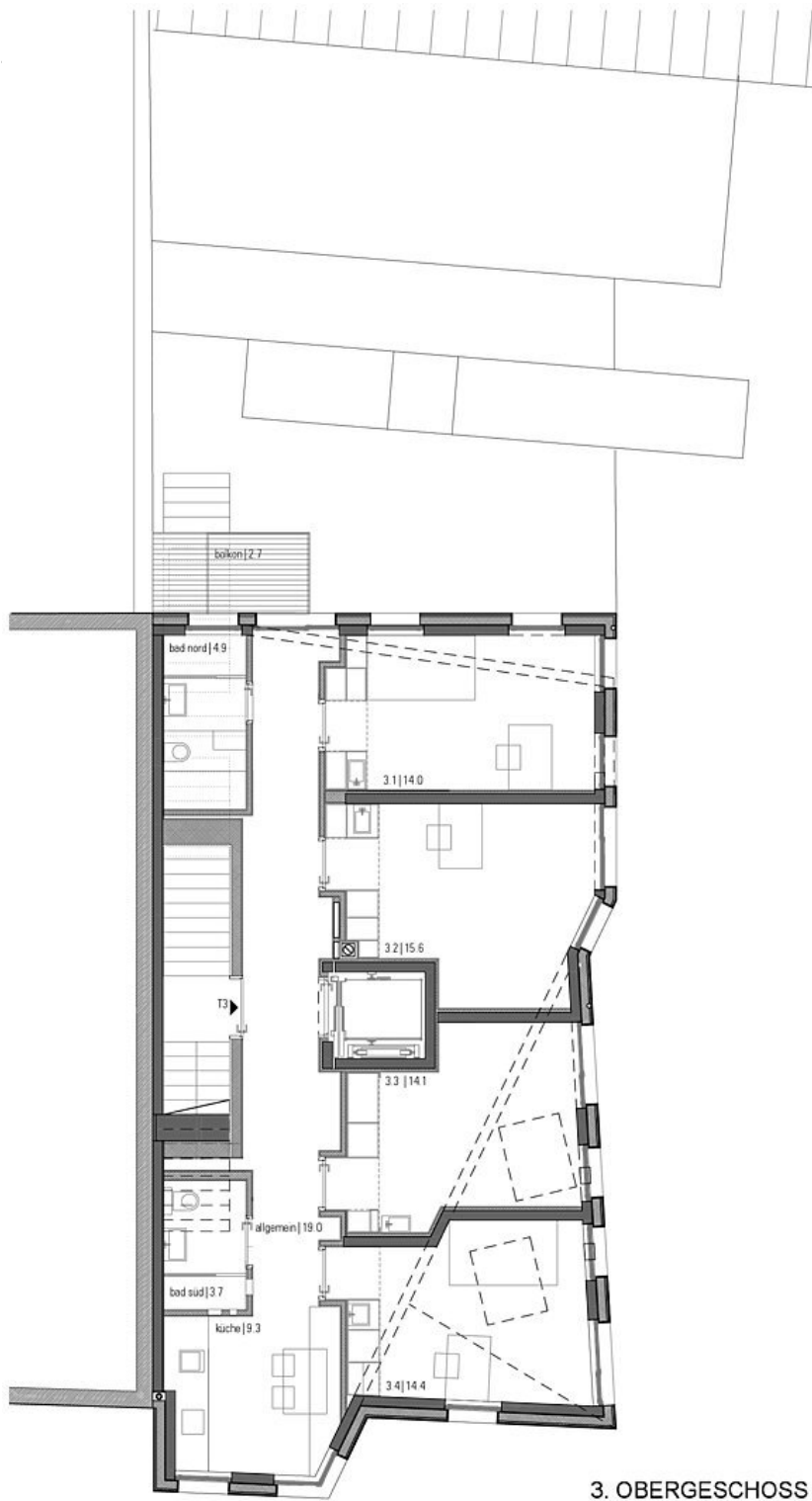
1. OBERGESCHOSS  
ffck+4.56

Grundriss OG1



2. OBERGESCHOSS  
ffok+7.42

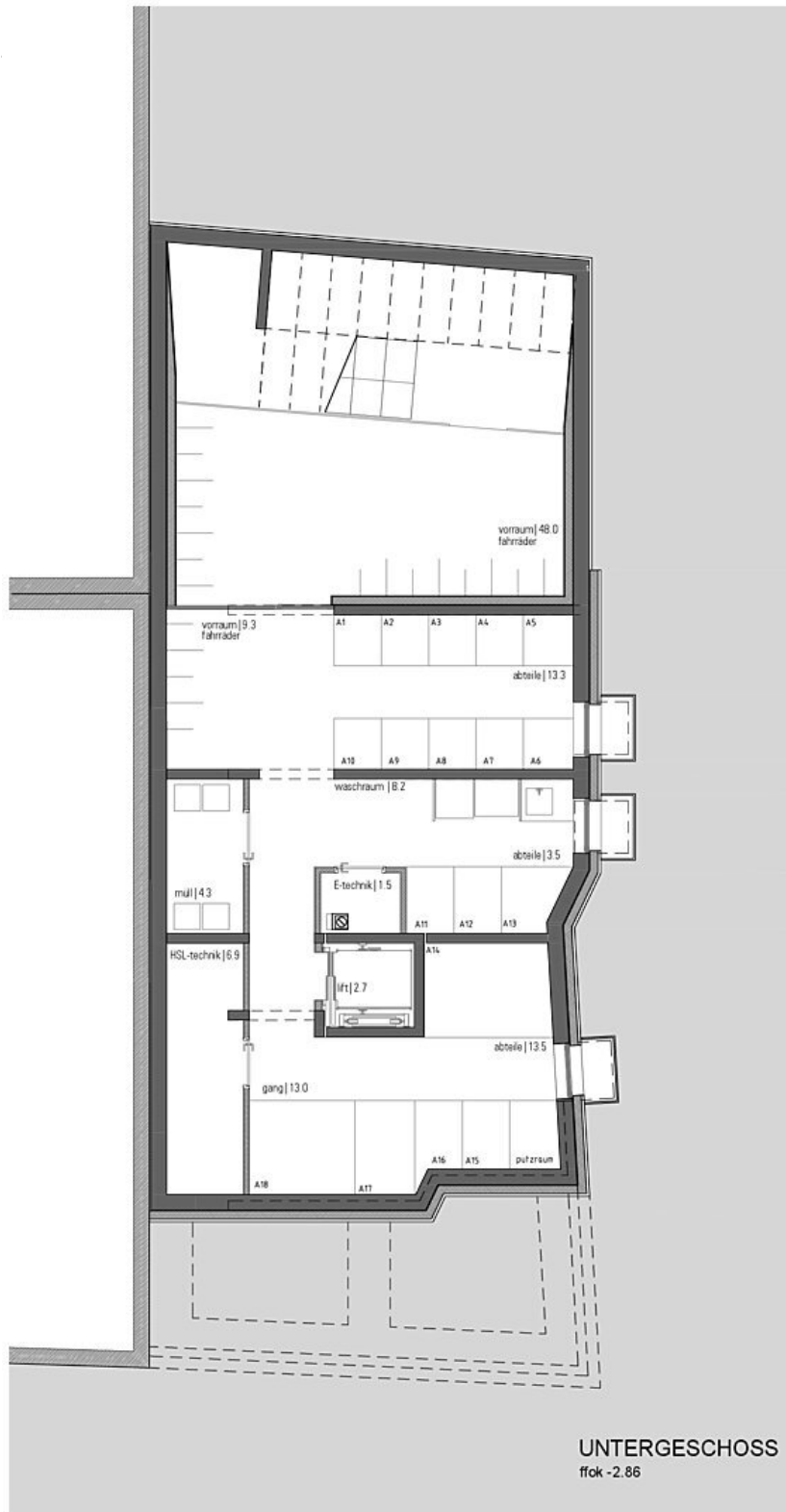
Grundriss OG2



3. OBERGESCHOSS  
ffok+10.28

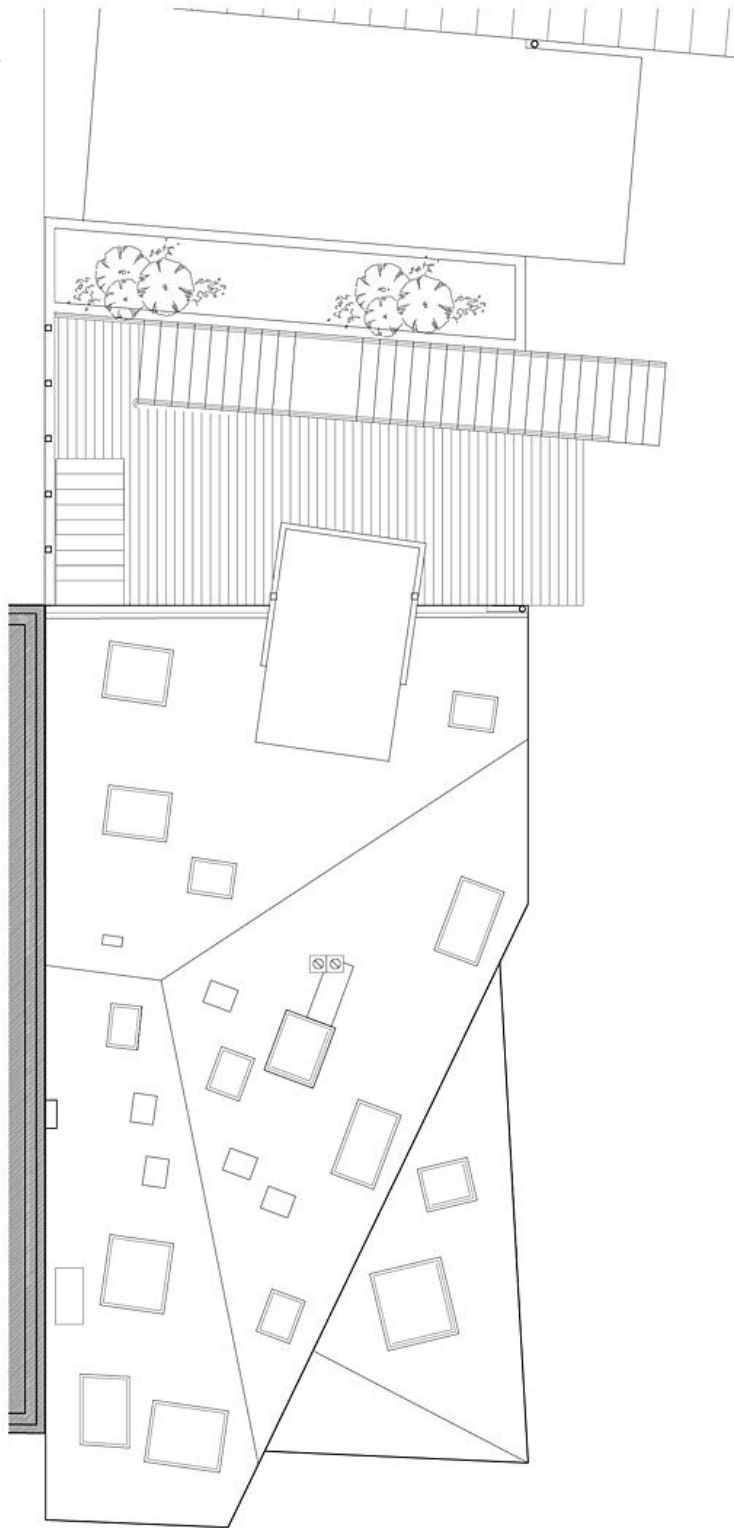
Grundriss OG3

Wohnbau Höttinger Au



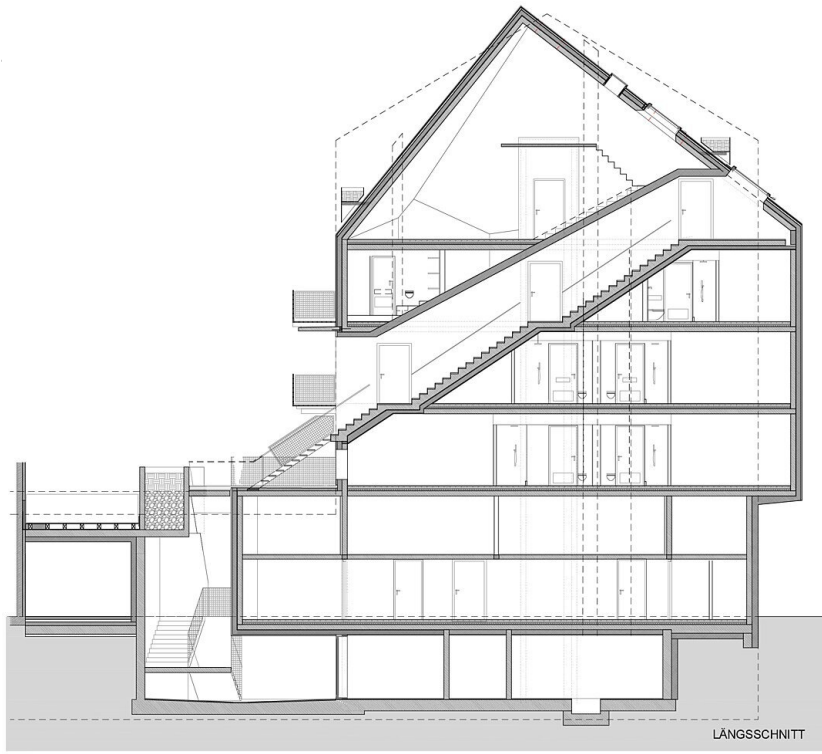
Grundriss UG

Wohnbau Höttinger Au



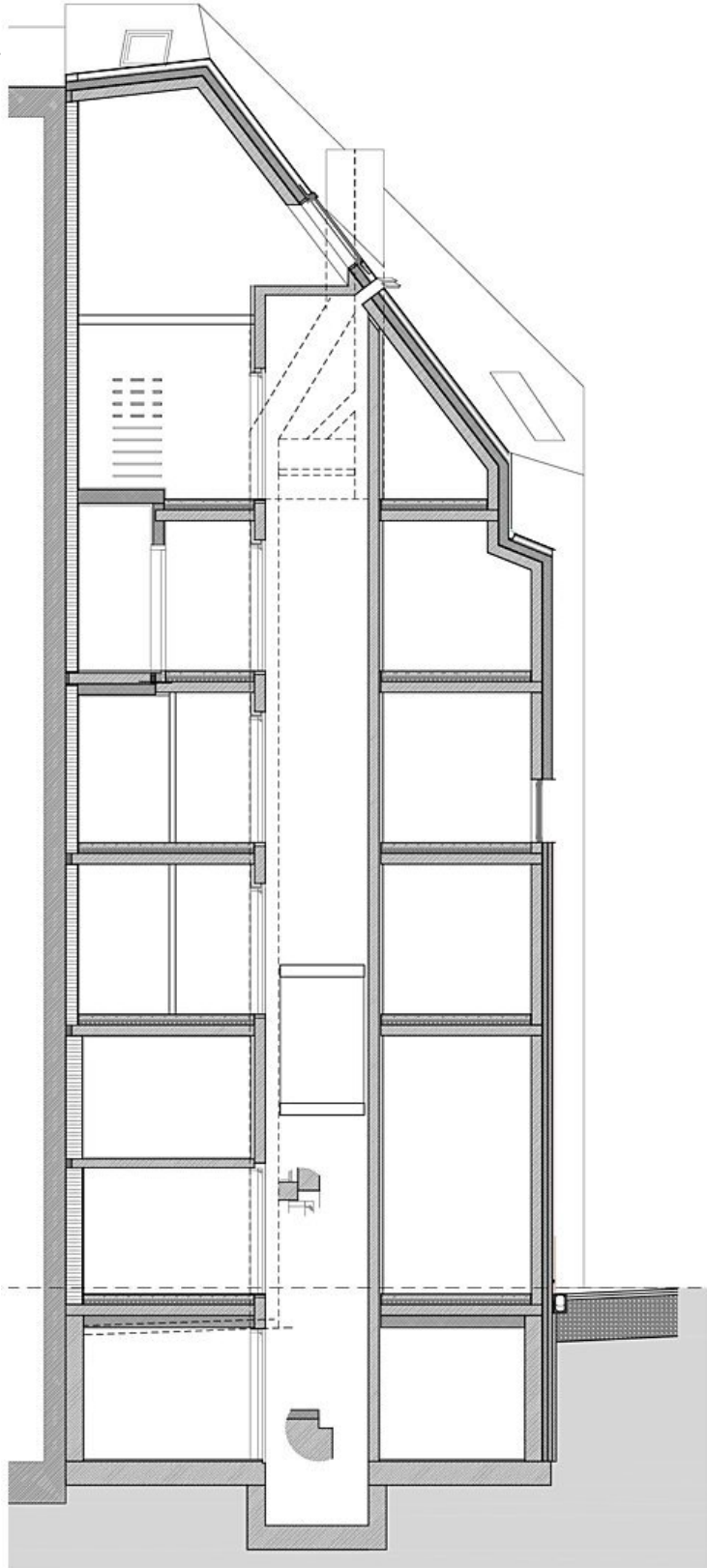
DACHDRAUFSICH' Dachdraufsicht

Wohnbau Höttinger Au



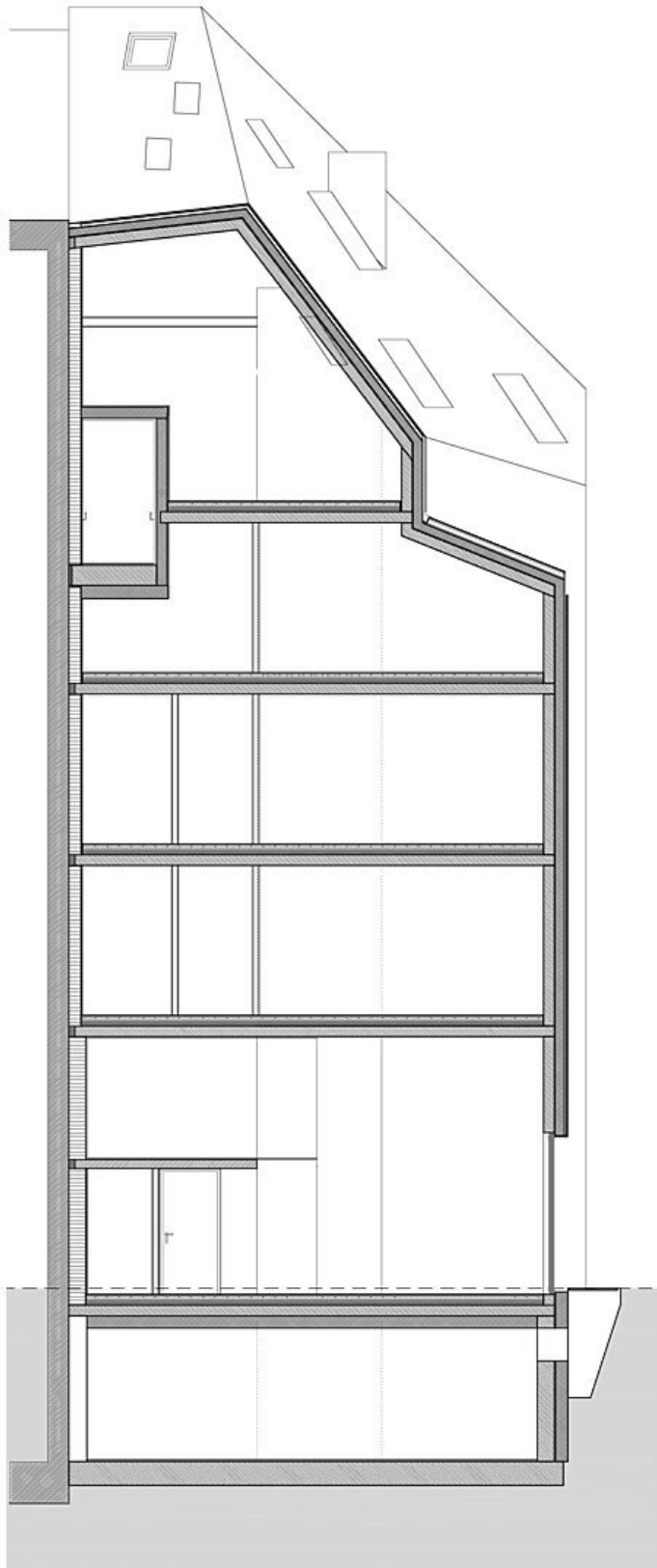
Längsschnitt

Wohnbau Höttinger Au



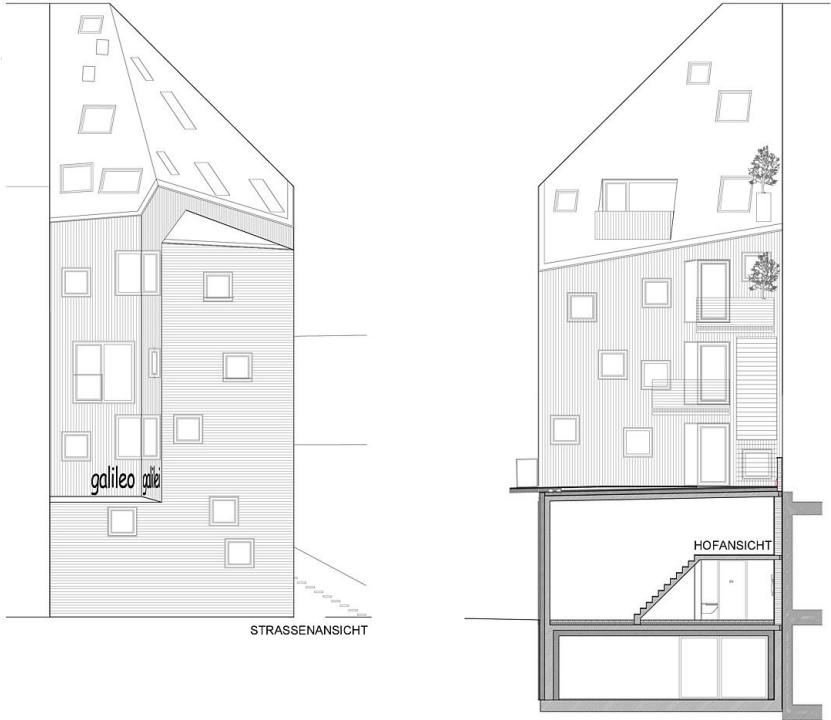
Schnitt 1

Wohnbau Höttinger Au

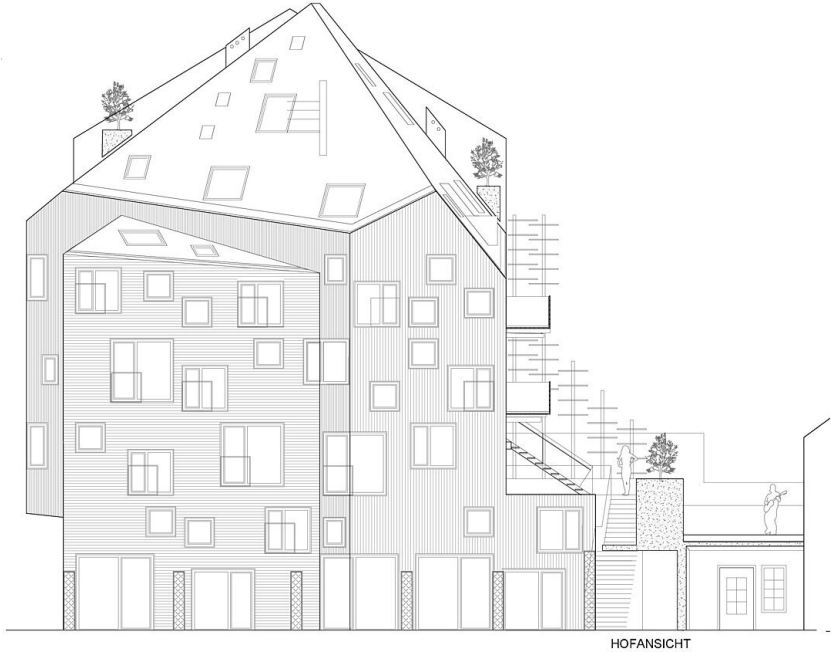


Schnitt 2

Wohnbau Höttinger Au



Ansichten



Hofansicht