



© Kurt Hörbst

Der zweigeschossige Baukörper beherbergt im Erdgeschoss die Krabbelstube und im Obergeschoss den Kindergarten, jeweils mit eigenem geschütztem Außenbereich. Das Gebäude ist nahezu quadratisch. Vom großzügigen, überdachten Eingangsbereich im Norden gelangen die Nutzer:innen ins große Foyer. Eine zentrale Treppenanlage führt nach oben in die Räumlichkeiten des Kindergartens. Die beiden Ebenen werden durch einen Luftraum verbunden. Durch große Glasflächen und das Glasdach wird das Licht auch ins Erdgeschoss gebracht. Die Energieversorgung erfolgt über die Photovoltaik-Anlage auf dem Dach. Überlegt platzierte Fenster und ein durchdachtes Belüftungskonzept sorgen ganzjährig für hohen Komfort und angenehmes Raumklima. (Text: Architekten, bearbeitet)

Kindergarten Redlham

Redlham 1
4846 Redlham, Österreich

ARCHITEKTUR
ARCHITEKTURKANTINE

BAUHERRSCHAFT
Gemeinde Redlham

TRAGWERKSPLANUNG
STATIK Raffelsberger & Koch

ÖRTLICHE BAUAUFSICHT
eww Anlagentechnik

FERTIGSTELLUNG
2023

SAMMLUNG
afo architekturforum oberösterreich

PUBLIKATIONSdatum
25. Mai 2026



© Kurt Hörbst



© Kurt Hörbst



© Kurt Hörbst

Kindergarten Redlham

DATENBLATT

Architektur: ARCHITEKTURKANTINE (Thomas Blazek)

Mitarbeit Architektur: A. Raus

Bauherrschaft: Gemeinde Redlham

Tragwerksplanung: STATIK Raffelsberger & Koch

örtliche Bauaufsicht: eww Anlagentechnik

Fotografie: Kurt Hörbst

Bauphysik: Ingenieurbüro Kögelberger

Haustechnikplanung: S&P Engineering

Elektroplanung: S&P Engineering

Maßnahme: Neubau

Funktion: Bildung

Wettbewerb: 10/2020 - 02/2021

Planung: 04/2021 - 05/2023

Ausführung: 02/2022 - 06/2023

Grundstücksfläche: 8.589 m²

Bruttogeschossfläche: 867 m²

Nutzfläche: 734 m²

Bebaute Fläche: 580 m²

Umbauter Raum: 4.377 m³

Baukosten: 2,4 Mio EUR

NACHHALTIGKEIT

Heizwärmebedarf: 51,5 kWh/m²a (Energieausweis)

Endenergiebedarf: 41,2 kWh/m²a (Energieausweis)

Primärenergiebedarf: 52,8 kWh/m²a (Energieausweis)

Außeninduzierter Kühlbedarf: 5,7 kWh/m²a (Energieausweis)

Energiesysteme: Wärmepumpe

Materialwahl: Holzbau, Stahlbeton, Vermeidung von PVC für Fenster, Türen

AUSZEICHNUNGEN

BIG SEE Architecture Award 2025 Winner



© Kurt Hörbst



© Kurt Hörbst



© Kurt Hörbst

Kindergarten Redlham



© Kurt Hörbst



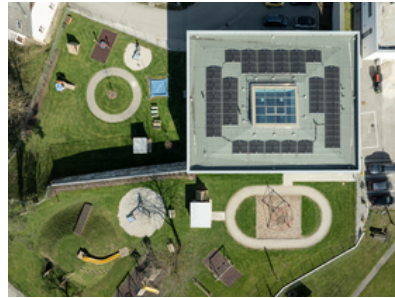
© Kurt Hörbst



© Kurt Hörbst



© Kurt Hörbst

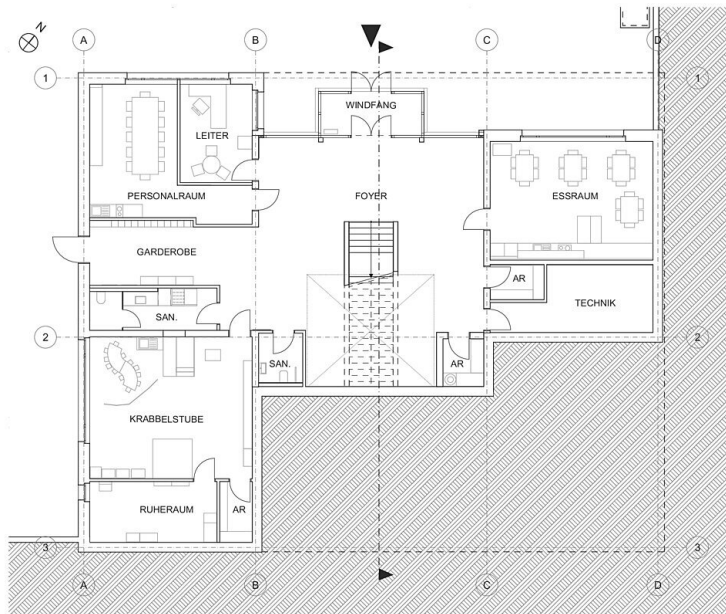


© Kurt Hörbst

Kindergarten Redlham

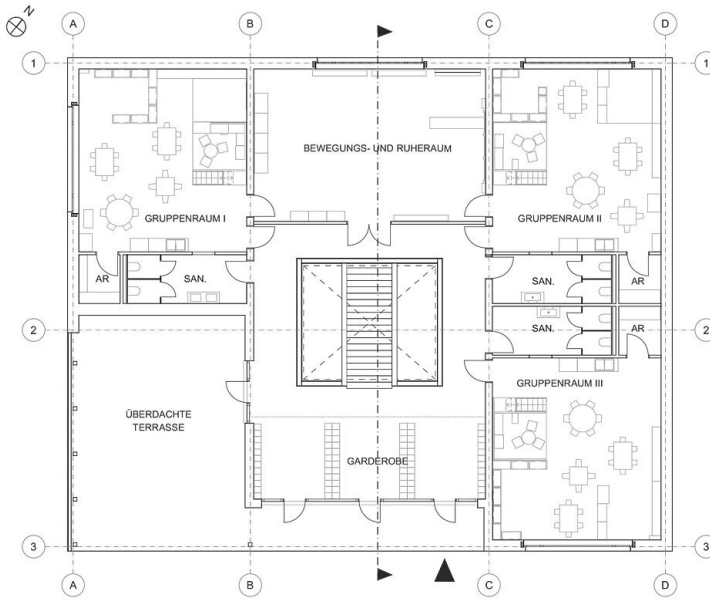


Lageplan

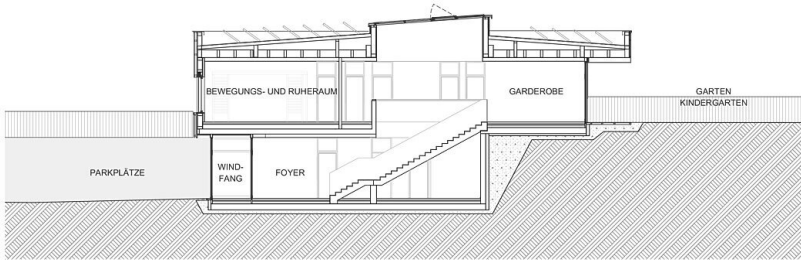


Grundriss EG

Kindergarten Redlham



Grundriss OG



Schnitt