



© Kurt Hörbst

Kindergarten Leonstein , Österreich

ARCHITEKTUR
Steinkogler Aigner Architekten

BAUHERRSCHAFT
Roland Habersack

TRAGWERKSPLANUNG
Roland Mayr

LANDSCHAFTSARCHITEKTUR
atelier dede

FERTIGSTELLUNG
2025

SAMMLUNG
afo architekturforum oberösterreich

PUBLIKATIONSdatum
15. April 2026



Der neue Kindergarten in Leonstein ergänzt die bestehende Volksschule zu einem dörflichen Bildungscampus im Zentrum des Ortes. Der Bau schließt eine bisher ungenutzte Lücke am Schulareal und bündelt Elementarpädagogik und Primarstufe an einem gemeinsamen Standort. Der Neubau ersetzt die zuvor angemieteten, zu klein gewordenen Räumlichkeiten, die zudem nicht mehr den Anforderungen eines zeitgemäßen Kindergartenbetriebs entsprachen, und schafft Platz für drei Kindergartengruppen sowie eine zusätzliche Krabbelgruppe.

In Maßstab, Dachform und Gebäudehöhe orientiert sich der zweigeschossige Holzbau an der umliegenden Bebauung und fügt sich als neuer Baustein in die dörfliche Struktur ein. Gleichzeitig bleibt genügend Freiraum für die Außenbereiche von Schule und Kindergarten erhalten. Die klare Setzung des Baukörpers bildet dabei zwei differenzierte Außenräume: den Kindergartenbereich im Norden und den Schulbereich im Süden.

Der Kindergarten erhielt über die Hofwiesenstraße im Osten eine separate Erschließung. Zusätzliche Halte- und Parkflächen und ein neuer Gehweg verbessern die Verkehrssituation rund um das Schulareal und verbinden die beiden Einrichtungen auch fußläufig miteinander.

Mit einer Split-Level-Lösung reagiert der Bau auf die bestehende Geländekante. Im Erdgeschoss liegen Eingang, Kindergartenleitung, die Krabbelgruppe und eine Kindergartengruppe. Die Stiege ins Obergeschoss, mit zwei weiteren Kindergartengruppen, erschließt auch das Zwischengeschoss, in dem sich gemeinschaftlich genutzte Bereiche wie Essraum, Personalraum und Bewegungsraum und die Verbindung zum Schulturnsaal befinden. Bei Veranstaltungen im Turnsaal kann der Bewegungsraum als Foyer genutzt werden und erweitert zusammen mit der Küche die Möglichkeiten für Garderobe und Gastronomie. Die barrierefreie Verknüpfung aller Ebenen wird durch den Einbau eines Lifts gewährleistet.

Die Gruppenräume orientieren sich zum Garten und werden durch Terrassen oder Balkone erweitert. Auf der gegenüberliegenden Seite verläuft die Erschließungszone



© Kurt Hörbst



© Kurt Hörbst



© Kurt Hörbst

Kindergarten Leonstein

mit Nebenräumen. Aufgeweitete Gangbereiche bilden Vorzonen mit Garderoben, zu denen auch die Sanitärräume orientiert sind – Orte des Ankommens und des Übergangs zwischen Innen und Außen.

Konstruktion und Materialwahl folgen dem Anspruch, mit möglichst geringem Ressourceneinsatz einen langlebigen und robusten Bau zu schaffen. Der Kindergarten wurde als wirtschaftlicher Holzbau mit tragenden Außenwänden und Mittelwand errichtet. Die Konstruktion erlaubt differenzierte Raumhöhen: großzügige Gruppenräume stehen niedrigeren Erschließungszonen gegenüber. Innen kommen je nach Nutzung unterschiedliche Materialien zum Einsatz – geschliffener Beton in stärker beanspruchten Bereichen, Eschen-Vollholzdielen in Gruppen- und Personalräumen sowie ein Sportboden im Bewegungsraum. Die Außenhaut des Gebäudes bildet eine durchgehende Fassade aus vertikaler Fichtenschalung. Auch die Gestaltung der Außenanlagen knüpft an den Ort an. Der Spielbereich interpretiert die Landschaft rund um Leonstein und übersetzt deren Topografie und Materialien in eine gestaltete Spiellandschaft. Hügel, Wege und natürliche Elemente schaffen einen Raum, in dem Kinder ihre Umgebung nicht nur wahrnehmen, sondern aktiv erkunden und verändern können. (Text: Architekten, bearbeitet)

DATENBLATT

Architektur: Steinkogler Aigner Architekten (Rudolf Steinkogler, Michael Aigner)

Bauherrschaft: Roland Habersack

Tragwerksplanung: Roland Mayr

Landschaftsarchitektur: atelier dede (David Dobetsberger)

Fotografie: Kurt Hörbst

Maßnahme: Neubau

Funktion: Bildung

Planung: 03/2020

Ausführung: 10/2024 - 08/2025

Baukosten: 2,2 Mio EUR

NACHHALTIGKEIT

Heizwärmebedarf: 43,9 kWh/m²a (Energieausweis)

Endenergiebedarf: 76,9 kWh/m²a (Energieausweis)



© Kurt Hörbst



© Kurt Hörbst



© Kurt Hörbst

Kindergarten Leonstein

Energiesysteme: Fernwärme
Materialwahl: Holzbau



© Kurt Hörbst

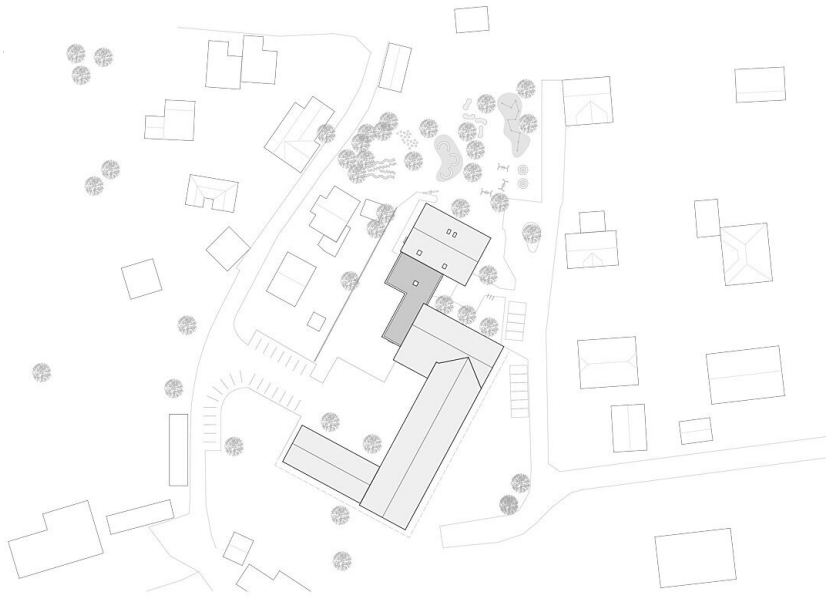


© Kurt Hörbst

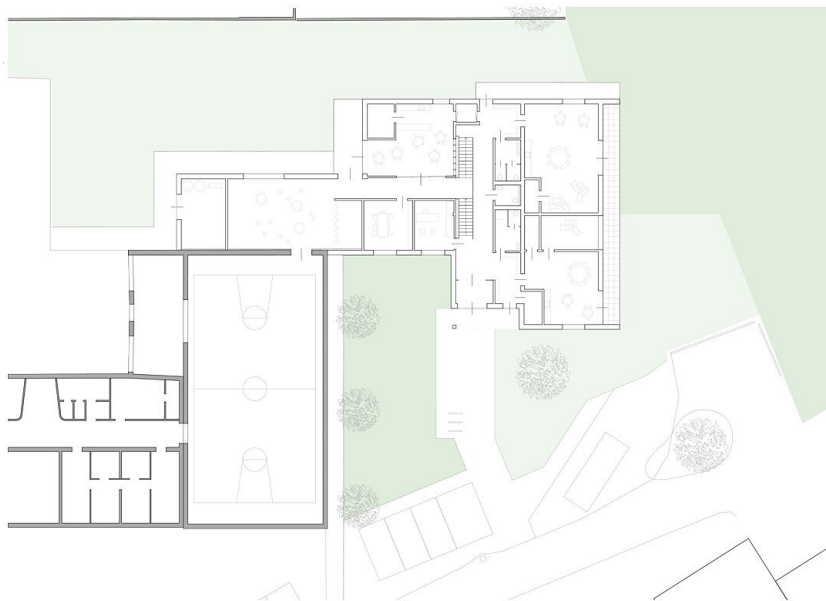


© Kurt Hörbst

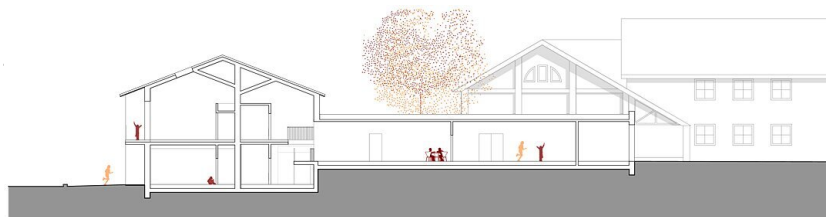
Kindergarten Leonstein



Lageplan



Grundriss



Schnitt