



© Christian Flatscher

Haus des Kindes Schwendt

Anger 2a
6385 Schwendt, Österreich

ARCHITEKTUR

Michael Heinlein

Alois Zierl

BAUHERRSCHAFT

Gemeinde Schwendt

TRAGWERKSPLANUNG

Hanel Ingenieure

ÖRTLICHE BAUAUFSICHT

Rupert Polak

FERTIGSTELLUNG

2025

SAMMLUNG

aut. architektur und tirol

PUBLIKATIONSdatum

18. Mai 2026

Das Haus des Kindes Schwendt liegt idyllisch inmitten weitläufiger Wiesenlandschaften mit beeindruckendem Panoramablick.

Das zweigeschossige Gebäude folgt einem klaren, logischen Konzept: Die Kinderkrippe befindet sich im Erdgeschoss, der Kindergarten im Obergeschoss – beide optimal nach Süden und Osten orientiert. Durch die Einbettung des Erdgeschosses ins Gelände fügt sich das Haus harmonisch in den örtlichen Maßstab ein und erscheint vom Dorf aus eingeschossig – ein Satteldach unterstreicht den ortsüblichen Charakter.

Großzügige, helle Bewegungszonen, kurze Wege und vielfältige Sichtbezüge schaffen eine offene, freundliche Atmosphäre. Das auskragende Obergeschoss bildet überdachte Terrassen und Eingänge, betont den öffentlichen Charakter und spendet Schatten. Alle Gruppenräume sind mit vorgelagerten Loggien bzw. im Erdgeschoss überdachten „Patschenterrassen“ ausgestattet.

Naturnahe Außenräume mit Wasserlauf, Hügeln und Obstbäumen erweitern das pädagogische Konzept nach draußen. Die Konstruktion aus Stahlbeton und hinterlüfteter Holzfassade verbindet ökologische Nachhaltigkeit mit regionaler Wertschöpfung und einer warmen, kindgerechten Materialität. (Text: Architekten)



© Christian Flatscher



© Christian Flatscher



© Christian Flatscher

Haus des Kindes Schwendt

DATENBLATT

Architektur: Michael Heinlein, Alois Zierl
 Mitarbeit Architektur: Cornelia Toifl, Elisabeth Geisler
 Bauherrschaft: Gemeinde Schwendt
 Mitarbeit Bauherrschaft: Jürgen Kendlinger, Julian Widauer
 Tragwerksplanung: Hanel Ingenieure
 örtliche Bauaufsicht: Rupert Polak
 Bauphysik: Fiby ZT-GmbH (Josef Sailer)
 Fotografie: Christian Flatscher

Projektsteuerung: Baumeister Kurz GmbH
 Haustechnikplanung: Planungsbüro Lusser GmbH
 Elektroplanung: Planeta GmbH

Maßnahme: Neubau
 Funktion: Bildung

Wettbewerb: 05/2023 - 08/2023
 Planung: 09/2023 - 06/2025
 Ausführung: 07/2024 - 08/2025

Grundstücksfläche: 1.750 m²
 Bruttogeschossfläche: 1.230 m²
 Nutzfläche: 1.050 m²
 Bebaute Fläche: 520 m²
 Umbauter Raum: 4.800 m³

NACHHALTIGKEIT

Energiesysteme: Geothermie, Lüftungsanlage mit Wärmerückgewinnung, Photovoltaik
 Materialwahl: Stahlbeton, Vermeidung von PVC für Fenster, Türen, Vermeidung von PVC im Innenausbau, Überwiegende Verwendung von HFKW-freien Dämmstoffen

RAUMPROGRAMM

2 Gruppen Kinderkrippe
 3 Gruppen Kindergarten
 inklusive zugehöriger Gruppen- und Bewegungsräume, Garderoben, Mittagstische und



© Christian Flatscher



© Christian Flatscher



© Christian Flatscher

Haus des Kindes Schwendt

Administration sowie Nassbereichen etc.



© Christian Flatscher



© Christian Flatscher



© Christian Flatscher



© Christian Flatscher



© Christian Flatscher



© Christian Flatscher



© Christian Flatscher



© Christian Flatscher



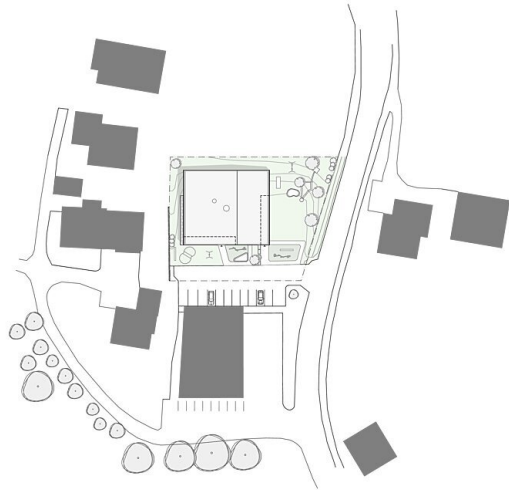
© Christian Flatscher

Haus des Kindes Schwendt



© Christian Flatscher

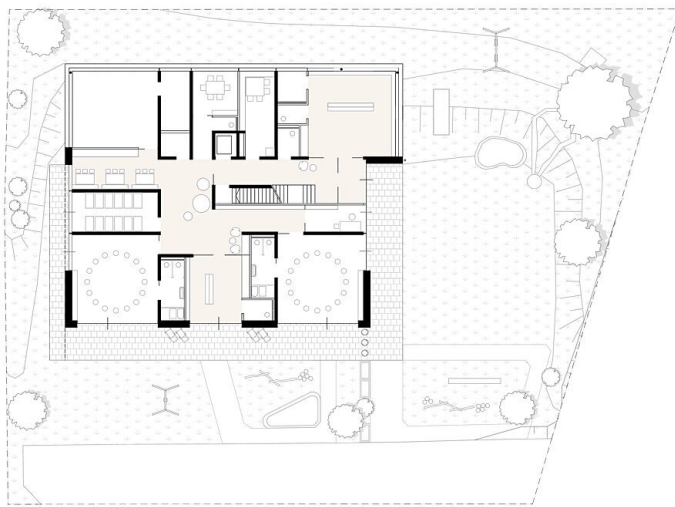
Haus des Kindes Schwendt



Lageplan



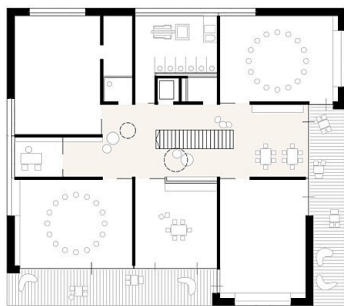
Lageplan



Erdgeschoss



Grundriss EG

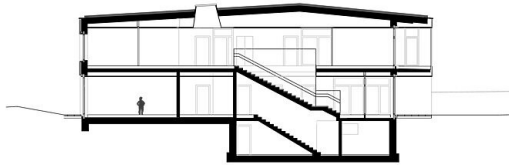


Obergeschoss

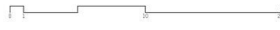


Grundriss OG

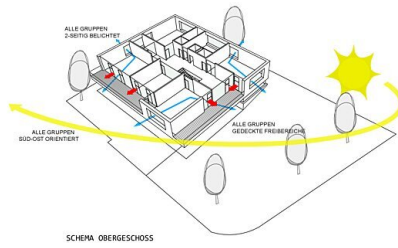
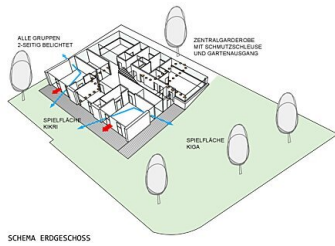
Haus des Kindes Schwendt



Längsschnitt



Längsschnitt



Diagramme

Diagramme