

## Umbau Wohnung S

Vorarlberg, Österreich



© Angela Lamprecht

Die von Kaufmann Simoncini Architekten sanierte Maisonette-Wohnung befindet sich in der Wohnanlage Riedergasse (Arch. Gunther Wratzfeld, 1978), mitten im Bregenzer Ortsteil „Dorf“. Die Wohnung erstreckt sich über drei Stockwerke: Im Erdgeschoss befinden sich der Eingangsbereich mit Garderobe, Bad und WC, ein Hauswirtschaftsraum und zwei Schlafzimmer. Im Obergeschoss öffnen sich Küche, Wohn- und Esszimmer als Open-Space-Bereich zur großzügigen Terrasse mit Blick auf den Pfänder. Eine offene Treppe führt zur Galerie mit Arbeitsplatz und einem zusätzlichen Zimmer.

Der Bestandsgrundriss zeichnet sich durch eine gut organisierte und funktionale Raumaufteilung aus. Die bestehende Holzkonstruktion war aber teilweise versteckt, ebenso der Kachelofen, wodurch die Großzügigkeit des Wohnraums nicht zur vollen Geltung kam. Im Zuge der Umbaumaßnahmen wurde die Küche in den Wohnbereich integriert, Holzkonstruktion und Kachelofen wurden freigelegt. So konnte eine offene, kommunikative Atmosphäre geschaffen werden.

Besonderes Augenmerk legten die Architektinnen auf die Gestaltung von Wohnraum und Galerie: Die bestehenden Deckenuntersichten wurden mit einer weißen Lasur behandelt, um mehr Helligkeit in den Raum zu bringen und zugleich die Holzträger als strukturierendes Element hervortreten zu lassen. In aufmerksamem Dialog mit dem Bestand wurden Raumwirkung und Wohnkomfort der knapp 50 Jahre alten Wohnung neu zur Geltung gebracht und durch gut platzierte Eingriffe und Aktualisierungen auf zeitgenössisches Niveau gehoben. (Text: Tobias Hagleitner, nach einem Text der

ARCHITEKTUR  
**Kaufmann Simoncini Architekten**

FERTIGSTELLUNG  
**2024**

SAMMLUNG  
**Vorarlberger Architektur Institut**

PUBLIKATIONSdatum  
**05. Juni 2026**



© Angela Lamprecht



© Angela Lamprecht



© Angela Lamprecht

## Umbau Wohnung S

Architektinnen)

### DATENBLATT

Architektur: Kaufmann Simoncini Architekten

Fotografie: Angela Lamprecht

Bauphysik: Stefan Küng, Wolfurt

Maßnahme: Sanierung, Umbau

Funktion: Wohnbauten

Planung: 11/2023 - 02/2024

Ausführung: 02/2024 - 06/2024

Nutzfläche: 100 m<sup>2</sup>

### NACHHALTIGKEIT

Energiesysteme: Fernwärme

Materialwahl: Holzbau, Mischbau, Vermeidung von PVC für Fenster, Türen,  
Vermeidung von PVC im Innenausbau

### AUSFÜHRENDE FIRMEN:

HKLS-Installationen: Siegfried Steurer Installationen; Energietechnik, Andelsbuch;

Elektroinstallationen: Pircher; Elektrotechnik, Bregenz; Abbruch: Dietrich

Abbrucharbeiten, Bezau; Fenster: Böhler Fenster, Wolfurt; Trockenbau: Formart Juen,

Lauterach; Fliesenleger: S+Tile, Dornbirn; Innenverglasung: OK Glas, Dornbirn;

Zimmerer: Kaufmann Zimmerei, Reuthe; Tischler: Tischlerei Übelher, Bizau

### PUBLIKATIONEN

Leben & Wohnen



© Angela Lamprecht



© Angela Lamprecht



© Angela Lamprecht

### Umbau Wohnung S



© Angela Lamprecht



© Angela Lamprecht



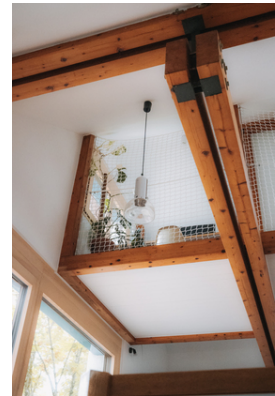
© Angela Lamprecht



© Angela Lamprecht



© Angela Lamprecht



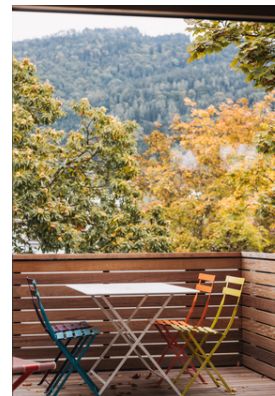
© Angela Lamprecht



© Angela Lamprecht



© Angela Lamprecht



© Angela Lamprecht



© Angela Lamprecht



© Angela Lamprecht



© Angela Lamprecht

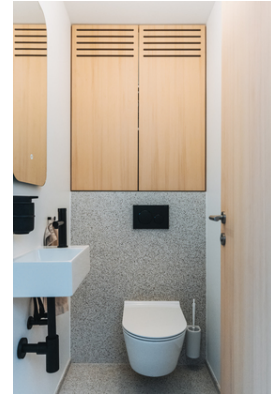
## Umbau Wohnung S



© Angela Lamprecht



© Angela Lamprecht



© Angela Lamprecht

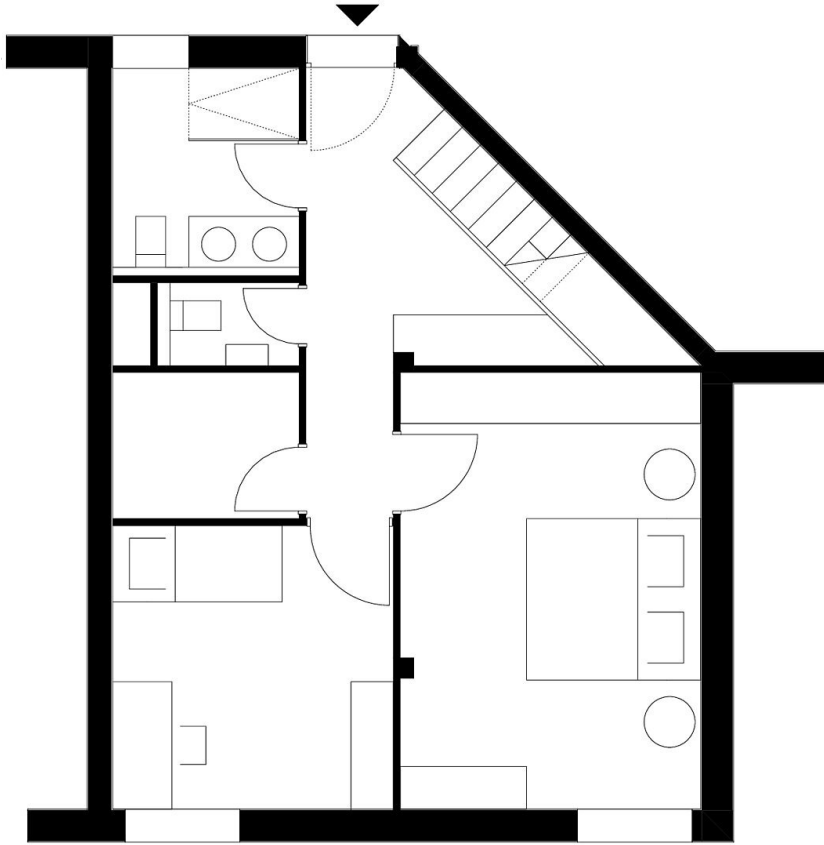


© Angela Lamprecht

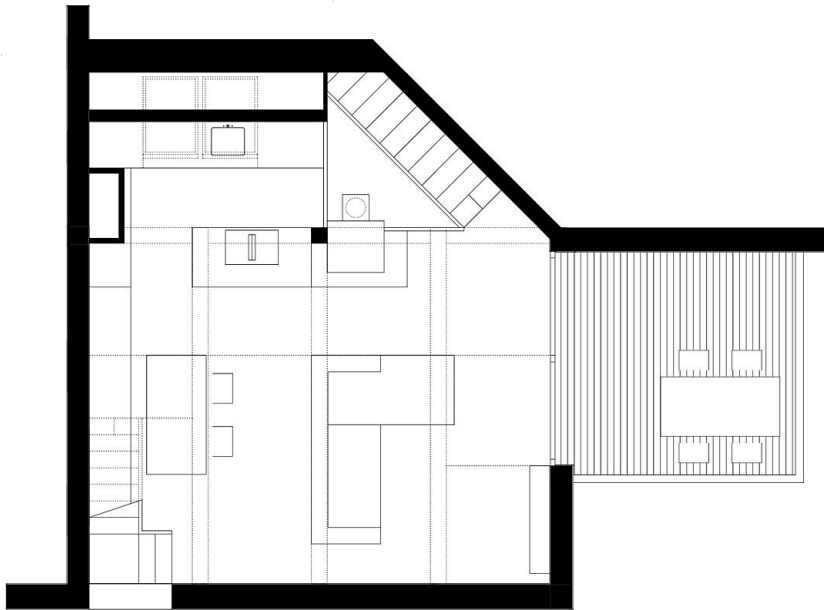


© Angela Lamprecht

Umbau Wohnung S



E0



E1



Umbau Wohnung S

Galerie