



© Margherita Spiluttini

Passivhaus mit Pfiff: Errechneter flächenbezogener Heizwärmebedarf HWB= 12,40 kWh/m<sup>2</sup>a. Kontrollierte Wohnraumlüftung mit Wärmerückgewinnung, zur Spitzenabdeckung nur Pelletsofen mit Sichtfenster im Wohnraum. (Text: Architekt)

## Mild House

Mühlschüttelstrasse 12  
1210 Wien, Österreich

ARCHITEKTUR  
**spiluttini architecture**

BAUHERRSCHAFT  
**Wolfgang Mild**  
**Marion Mild**

TRAGWERKSPLANUNG  
**Wolfgang Hebenstreit**

FERTIGSTELLUNG  
**2002**

SAMMLUNG  
**newroom**

PUBLIKATIONSdatum  
**05. Oktober 2002**



© Margherita Spiluttini

## Mild House

### DATENBLATT

Architektur: spiluttini architecture (Ambros Spiluttini, Caterina Faggi-Spiluttini)

Bauherrschaft: Wolfgang Mild, Marion Mild

Tragwerksplanung: Wolfgang Hebenstreit

Fotografie: Margherita Spiluttini

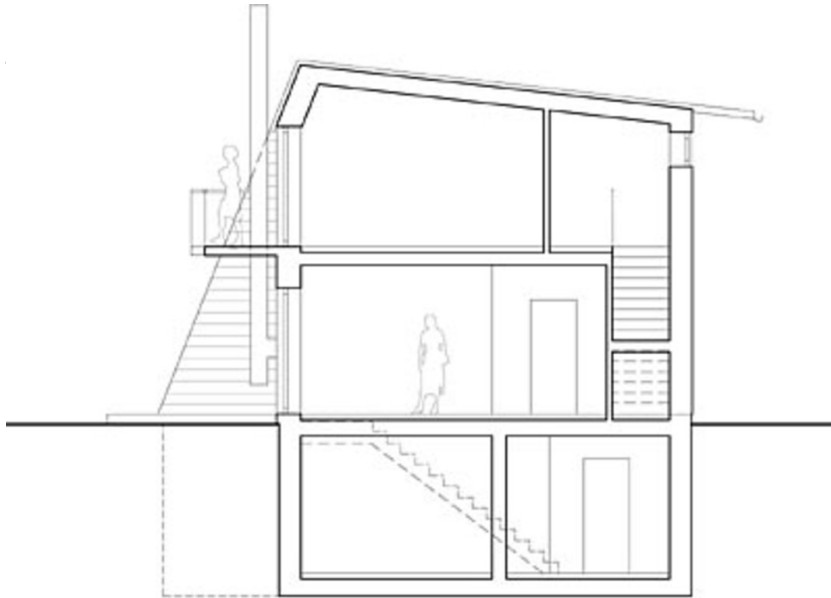
Maßnahme: Neubau

Funktion: Einfamilienhaus

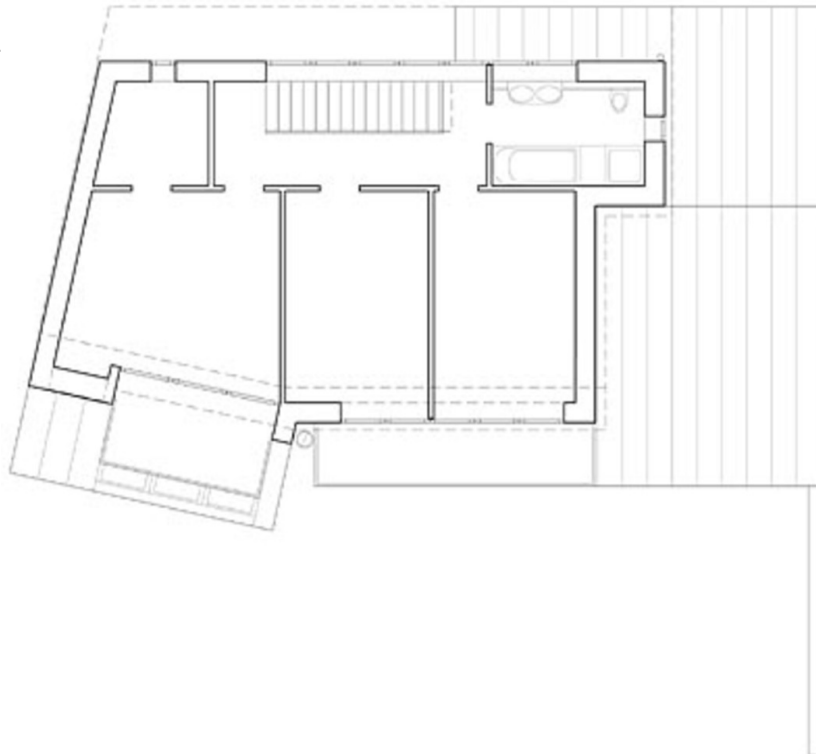
Planung: 2001 - 2002

Ausführung: 2001 - 2002

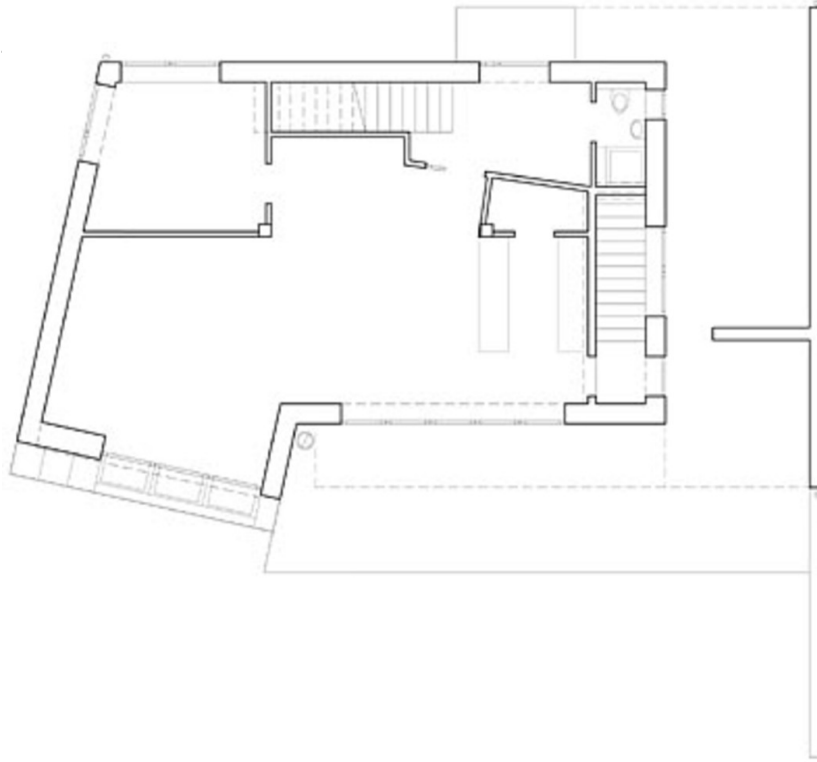
Mild House



Schnitt



Grundriss OG



**Mild House**

Grundriss EG