

© Roman Keller

Schweizerisches Landesmuseum - Erweiterung

Museumstrasse 2
8001 Zürich, Schweiz

ARCHITEKTUR

Christ & Gantenbein

TRAGWERKSPLANUNG

Schnetzer Puskas Ingenieure AG

APT Ingenieure

Proplaning AG

LANDSCHAFTSARCHITEKTUR

Vogt Landschaftsarchitekten

FERTIGSTELLUNG

2015

SAMMLUNG

newroom

PUBLIKATIONSdatum

01. August 2016



Der Erweiterungsbau für das Landesmuseum Zürich ergänzt den Bau des Architekten Gustav Gull von 1898 mit einem neuen Gebädetrakt auf der Seite des Platzspitzparks. Alt- und Neubau sind direkt miteinander verbunden und formen so ein stadträumliches und architektonisches Ensemble. Geschichte und Gegenwart stehen sich gleichsam in architektonischer Form gegenüber.

Der Neubau leitet sich direkt aus den örtlichen Bedingungen des Bauplatzes ab: Die bestehenden Bäume und Wege der historischen Parkanlage bestimmen seine Form im Grundriss und die bewegte, charakteristische Dachlandschaft des Altbaus gibt für den neuen Baukörper das volumetrische Thema vor. Seine expressiv gefalteten Dächer können als eine zeitgenössische Interpretation von Gulls expressivem Historismus verstanden werden. Das Neue ist also ohne das Alte nicht denkbar und dennoch ist das Neue unverkennbar von heute.

Architektonisch besteht die Anlage aus zwei sehr unterschiedlichen Teilen: dem feingliedrigen historistischen Altbau, als offene U-Figur konzipiert, und dem neuen skulpturalen Flügel, der die bestehende Anlage schliesst und so einen Rundgang durch Alt und Neu ermöglicht. Der Neubau bietet flexible Ausstellungsflächen, eine Bibliothek und ein grosszügiges Auditorium für öffentliche Veranstaltungen. Das zentrale Motiv des Neubaus ist die Brücke. Sie spannt über einen grossen Raum mit Wasserbecken (die Umgebungsarbeiten werden im Mai fertiggestellt sein), der den neuen Innenhof mit dem Platzspitzpark verbindet. Die markante Brücke wird im Inneren des Gebäudes einerseits als monumentale Treppe, die ins grösste Ausstellungsgeschoss führt, und andererseits als Tribüne im Auditorium wahrgenommen.

So unterschiedlich Alt- und Neubau sind, so sehr werden auch architektonische Gemeinsamkeiten und Ähnlichkeiten thematisiert. Sie tragen dazu bei, dass Alt und



© Roman Keller



© Roman Keller



© Roman Keller

Schweizerisches Landesmuseum - Erweiterung

Neu als Einheit wahrgenommen werden: Den starken Steinwänden des Altbaus aus dem 19. Jahrhundert entsprechen die aufgrund der hohen Wärmedämm-Anforderungen (Minergie-P Eco) 80 cm dicken Wände des Neubaus. Den Tuffstein-Fassaden des Altbaus entspricht der eigens für dieses Projekt entwickelte Tuff-Beton der Neubaufassaden. Und die geschliffenen Betonböden im Neubau stellen eine zeitgenössische Interpretation der dekorativen Terrazzoböden des Altbaus dar.

Im Innern der neuen Museumsräume dominiert Beton. Zusammen mit den bewusst inszenierten Technikelementen an den Decken lässt er eine moderne, beinahe industriell anmutende Raumatmosphäre entstehen: robust und grosszügig – offen für vielseitige Formen des Inszenierens und Ausstellens. Die neuen Räume des Landesmuseums sind als museale Werkhallen konzipiert – bewahrend und experimentell zugleich.

Neben dem Neubau trakt wurde im Zuge dieser Bauetappe auch ein grosser Teil des Altbaus nach denkmalpflegerischen Grundsätzen aufwendig saniert und umgebaut (Erdbebensicherheits- und Brandschutzmassnahmen). Der Haupteingang des gesamten Museums wurde verlegt und befindet sich jetzt im Gelenk zwischen dem alten Museumstrakt und dem Flügel an der Limmat, der ursprünglich als Kunstgewerbeschule gedient hatte. Zusammen mit dem neuen Eingang wurde auch die gesamte Besucherinfrastruktur mit Foyer, Garderoben, Shop und Restaurant neu konzipiert. Das Restaurant mit Bar wird im Sommer auf dem neu gestalteten Museumsplatz eine Gartenwirtschaft anbieten und so zusätzlich zur Belebung dieses zentralen urbanen Orts beitragen. In den Obergeschossen des historischen Limmatflügels befindet sich ein modernes, öffentliches Studienzentrum. Die Räume für die Museumsverwaltung sind nun im Dachgeschoss des alten Museumsbaus untergebracht.

Mit den jetzt abgeschlossenen Bauarbeiten ist die bauliche Erneuerung des Landesmuseums Zürich allerdings noch nicht ganz zu Ende gebracht. In einer letzten Sanierungsetappe werden zwischen 2017 und 2020 der historische Westflügel und der Turm renoviert werden. 2020 wird das komplette Landesmuseum wieder zur Verfügung stehen und so ein neues Kapitel in der musealen Präsentation der Schweizer Geschichte eröffnen. (Text: Architekten)

DATENBLATT

Architektur: Christ & Gantenbein (Emanuel Christ, Christoph Gantenbein)



© Roman Keller



© Roman Keller

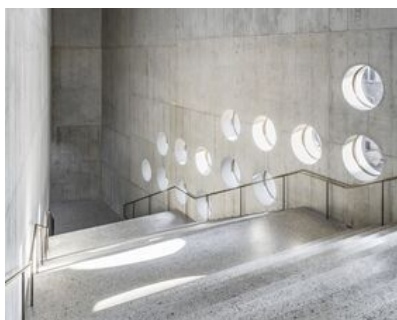


© Roman Keller

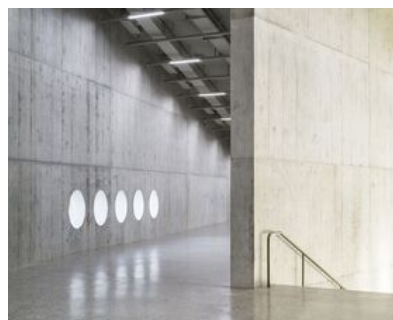
Schweizerisches Landesmuseum - Erweiterung

Mitarbeit Architektur: Projektleitung: Mona Farag (Gesamtpjektleitung), Daniel Monheim (Projektleitung Neubau), Anna Flückiger (Projektleitung KGSF), Michael Bertschmann (2009–2010, Projektleitung Entwurf), Julia Tobler (2007–2009, Projektleitung Entwurf), Thomas Thalhofer (2003–2007, Projektleiter Entwurf)
Mitarbeit: Christof Bedall, Markus Haberstroh, Stefanie Hirschvogel, Mirco Juon, Christian Kahl, Marcus Kopper, Christina Köchling, Tabea Lachenmann, Elisa Levi Minzi, Andrew Mackintosh, Federico Mazzolini, Mathias Pfalz, Patrick Reuter, Sven Richter, Anette Schick, Juri Schönberger, Jonas Schöpfer, Anne-Katharina Schulze, Andrea Steegmüller-Sauter, Guido Tesio, Kai Timmermann, David Vaner, Jean Wagner, Kristin Widjaja, Diana Zenklusen
Tragwerksplanung: Schnetzer Puskas Ingenieure AG (Heinrich Schnetzer, Tivadar Puskas, Stefan Bänziger), APT Ingenieure, Proplaning AG (Antonio Vorraro, Gernot Lay, Miklós Berczelly, Daniel Stefani, Ruedi Hediger, Dieter Schmidt-Pollitz, Marc Backes)
Landschaftsarchitektur: Vogt Landschaftsarchitekten (Günther Vogt)
Projektmanagement: Proplaning AG (Antonio Vorraro, Gernot Lay, Miklós Berczelly, Daniel Stefani, Ruedi Hediger, Dieter Schmidt-Pollitz, Marc Backes)
Fotografie: Michael Hierner, Roman Keller

Generalplaner: ARGE Generalplaner SLM Proplaning AG / Christ & Gantenbein AG
Elektroplanung: Pro Engineering AG, Basel
Hauttechnikplanung: Stokar + Partner AG, Basel; Sanplan Ingenieure AG, Liestal
Audio-Video: Intelliconcept AG, David Norman GmbH, Ipsach, Induktive Höranlagen
Begleitung Denkmalpflege: Kantonale Denkmalpflege Zürich
Bauherrenberatung: Immopro AG, Zürich
Bauphysik/Akustik: Bakus GmbH, Zürich
Beratende Restauratoren: Fontana & Fontana AG, Rapperswil-Jona
Brandschutz: AFC Air Flow Consulting AG, Zürich
Energietechnische Beratung: Transsolar Energietechnik GmbH, Stuttgart D
Erdbebensicherheit: Höltschi und Schurter AG, Zürich
Expertisen:
Amteca AG, Hittnau, Zündspannungsberechnung
Bau- und Umweltchemie, Zürich
BWS Labor, Winterthur
Fritz J. Dold, Zürich, Gutachten Bleiverglasungen
EMPA, Dübendorf
Hefti Hess Martignoni AG, Zürich, Fachberatung Elektro



© Roman Keller



© Roman Keller



© Roman Keller

Schweizerisches Landesmuseum - Erweiterung

Holliger Consult GmbH, Epsach, Beratung Bauökologie
 IGP – Gabriela Patitz, Karlsruhe D, Bauwerksdiagnostik
 Intep Integrale Planung GmbH, Zürich, Minergie-ECO
 Dr. Katrin Joos Reimer, Reinach, Holz-Labor
 LPM AG, Beinwil am See, Betonprüflabor
 Materialtechnik am Bau, Schinznach Dorf
 QC-Expert AG, Dübendorf, Dichtigkeitsmessung Minergie-P
 S-Cert AG, Wildegg, Zertifizierung Bauprodukte
 Tecnotest AG, Rüschlikon, Baustoffprüfungen
 Fassade: Emmer Pfenninger Partner AG, Münchenstein
 Fassadenbeleuchtung: Opticalight, Zürich
 Gastronomieplanung: Axet GmbH
 Geometer: Schenkel Vermessungen AG, Zürich
 Geologie: Dr. Heinrich Jäckli AG, Zürich
 Gestaltung Bauwand: Atelier Stefan Bundi, Bern
 Hochwasserschutz: Basler & Hofmann AG, Zürich
 Innenarchitektur: Jeka AG, Arlesheim, Planung Welcome Desk
 Korrosionsschutz: Kontra Korrosion Rickenbacher, Hombrechtikon
 Kunstlichtplanung: D'Lite Lichtdesign, Zürich
 Museumsbetrieb:
 Prevarit GmbH, Winterthur, Kulturgütererhaltung
 Move Consultants AG, Basel, Bewirtschaftungspläne
 BBB Beratung GmbH, Bern, Bibliotheksberatung
 Co Ord Plan GmbH, Hergatz D, Grafik und Medien
 Volkart und Richard AG, Solothurn, Gastro-Beratung
 Welte-Furrer AG, Zürich, Spezialtransporte
 Nutzervertretung SNM: Brandenberger + Ruosch AG, Dietlikon
 Razumluftthygiene: Bau- und Umweltchemie AG
 Rechtsberatung: Dr. Peter Wipfli Rechtsanwalt, Zürich
 Shop-Planer: Dobas AG, Luzern
 Sicherheit: Marquart Sicherheit Security AG, Winterthur
 Signalistik: Integral Ruedi Baur Zürich GmbH, Zürich
 Szenografie:
 Atelier Brückner GmbH, Stuttgart, D
 Alex Harb, Landesmuseum Zürich
 Exent AG, Bauleitung Szenografie
 Tweaklab AG, Basel



© Architektinnen

Schweizerisches Landesmuseum - Erweiterung

Tageslichtplanung: Institut für Tageslichttechnik, Stuttgart D
Tiefbau: GSI Bau- und Wirtschaftsingenieure AG, Basel
Verkehrsplanung: Zwicker & Schmid, Zürich

Maßnahme: Erweiterung
Funktion: Museen und Ausstellungsgebäude

Wettbewerb: 2002
Ausführung: 2012 - 2015
Eröffnung: 07/2016

Bruttogeschossfläche: 7.400 m²
Nutzfläche: 6.100 m²
Umbauter Raum: 41.800 m³

NACHHALTIGKEIT

Baustandard Minergie-P Eco Zertifikat (Neubau),
Minergie Zertifikat (Altbau)

AUSFÜHRENDE FIRMEN:

Vorbereitungsarbeiten:

Amsler-Waeckerling, Hünenberg, Abbruch und Recycling
Brodmann Schriften, Ettingen, Baureklame
Bütler Holzbau AG, Dübendorf, Fluchtweg
P. Cafazzo AG, Zürich, Sondierungen
Carbotech AG, Basel, Altlastenentsorgung
Christinger + Partner AG, Schlieren, Digitaldruck
Conducta AG, Winterthur, Baubüro
Elektro M+C Zürich AG, Zürich, Elektroinstallationen
Energie 360° AG, Zürich, Verlegung Erdgasleitung
Esslinger AG, Zürich, Baustelleneinrichtung
Franz Pfister, Zürich, Spül- und Saugarbeiten
Hunziker Bauprofile, Oberkulm
Karl Morf AG, Oberglatt, Bodenmarkierungen
Karo Kanalreinigung AG, Zürich

Schweizerisches Landesmuseum - Erweiterung

Keller & Steiner AG, Fahrwangen, Ultraschall
 Kibag Bauleistungen AG, Zürich, Aushub
 Kibag Bohrungen AG, Bäch, Baugrubenabschluss
 Paul Koch AG, Wallisellen, Schliessanlage
 Bernhard Krismer + Co., Wallisellen, Fluchttüren
 KRT Kanal-Service AG, Zug
 Krüger & Co. AG, Degersheim, Bautrocknung
 LOA Metallbautechnik, Kloten, Schlosserarbeiten
 E. Lutz Tiefbohrungen AG, Müllheim
 Mägert G&C Bautechnik AG, Hergiswil, Metalltreppe
 Matter Garten und Landschaft, Buchs ZH
 Moser-Türtechnik, Münchwilen, Bautor
 Nüssli Schweiz AG, Hüttwilen, Ausstellungspavillon
 Perimeter Protection Schweiz AG, Samstagern
 Revital Achermann AG, Dübendorf, Asbestsanierung
 Schärer Blitzgerüst AG, Dietikon
 Sen Kanaltechnik GmbH, Affoltern am Albis
 Strabag AG, Lindau, Werkleitungen
 Waser Forst AG, Beckenried
 Rohbau:
 Huber Straub AG, Basel, Baumeister Neubau
 Robert Spleiss AG, Küsnacht ZH, Baumeister Altbau
 Filigran-Bauelemente AG, Oberdiessbach
 Ingold AG, Olten, Betonfertigteile Spezialschalung
 Müller Naturstein am Bau AG, Hinwil
 Roth Gerüste AG, Regensdorf
 Styger Peter, Schindellegi, Bohren und Fräsen
 Divico AG, Wädenswil, Betonschleifarbeiten
 Walo Bertschinger AG, Zürich, Betonschleifarbeiten
 Brunner Erben AG, Glattbrugg, Zimmermann
 Strabag AG, Lindau, Zimmermann
 Diralsa AG, Neuenhof, Fenster Neubau
 Meier Systems AG, Gwatt, Metalltore und Faltläden
 Paul Tobler AG, Haldenstein, Betontore Neubau
 Huber Fenster AG, Herisau, Fenster Altbau
 Sada AG, Glattbrugg, Spenglerarbeiten
 Kämpfer + Co AG, Herzogenbuchsee, Bedachung Neubau

Schweizerisches Landesmuseum - Erweiterung

AGI AG für Isolierungen, Dällikon
 Rojafugen GmbH, Wetzikon
 SikaBau AG, Schlieren
 Desax AG, Gommiswald, Fassadenbehandlung
 Schwarz, Fehrer & Waldspühl, Kriens, Restaurierung
 T. Ruggiero & Söhne AG, Wil
 PSS Interservice AG, Geroldswil, Graffitienschutz
 Richner W. AG, Gränichen, Sonnenschutz
 Kästli Storen AG, Belp, Sonnenschutz Altbau
 Elektroanlagen:
 Alpiq InTec Ost AG, Zürich
 Brem & Schwarz Elektroinstallationen AG, Zürich
 Elektro Compagnoni, Zürich
 Jaisli-Xamax AG, Dietikon
 Leuchten:
 Erco Lighting AG, Zürich
 Huco AG Leuchtenfabrik, Müllchwil TG
 Neuco AG, Zürich
 RSL Schweiz AG, Horgen
 Stage Connection, Zürich
 Tulux AG, Tuggen
 Sicherheit und Brandschutz:
 Alpan Tech GmbH, Unterengstringen
 Etavis AG, Zürich
 Gnädigers Betriebs AG, Zürich, Feuerschutz
 Jomos Rauchschutz AG, Balsthal
 Kaba AG, Rümlang, Sicherheitsinstallation
 Kohler Sicherheit am Bau AG, Rheinfelden
 Scheco AG, Winterthur, CO2-Booster
 Securiton AG, Zürich, Einbruchmeldeanlage
 Siemens Schweiz AG, Volketswil, Brandmeldeanlage
 Wey Elektronik AG, Unterengstringen, Videowand
 WZ-Systems AG, Lupfig, Feuerwehrfunkanlage
 Heizung, Lüftung, Klima, Sanitär:
 Alpiq InTec Ost AG, Zürich
 Transportanlagen:
 AS Aufzüge AG, Wettwil

Schweizerisches Landesmuseum - Erweiterung

Hebetec Förder- und Hebesysteme AG, Nuglar
 Steinbock AG, Egg bei Zürich, Hebetechnik
 Ausbau:
 Agosti AG, Zürich, Gipser
 Atelier Räber AG, Luzern
 Jos. Berchtold AG, Zürich, Innentüren
 Britschgi AG, Alpnach Dorf, Holzböden
 Brun del Re Terrazzo AG, Fällanden
 Canonica & Lotti AG, Basel, Gipserarbeiten
 Daniel Fournier SA, Regensdorf, Parkett
 Egli AG, Biel, Gipserarbeiten Altbau
 Eicher Werkstätten, Kernen im Remstal, Signaletik
 Erne AG, Laufenburg, Hubfenster Sicherheitsloge
 Evex AG, Dübendorf, Schliessanlage
 Fontana & Fontana AG, Jona, Restaurierung
 Fritz Herren Malergeschäft GmbH, Schwerzenbach
 Greuter AG, Hochfelden, Bauaustrocknung
 H&T Raumdesign AG, Aarau, Schiebewände
 Hafner Metallbau AG, Aadorf
 Hofer Fliesen & Böden GmbH, Barbian IT
 Kästli & Co. AG, Belp, Sonnenstoren
 Keller Treppenbau AG, Urtenen-Schönbühl
 Maltech AG, Rümlang, Hebebühne
 Mobil Werke AG, Berneck, Schreinerarbeiten
 Müpa AG, Birmensdorf, Bodenbeläge
 Alfred Oppikofer AG, Frauenfeld, Metallbau
 Paul Rota AG, Wädenswil, Wandbeläge
 Raumkonzept Dätwyler, Wallisellen, Betonkosmetik
 Repoxit AG, Effretikon, Betonböden Neubau
 Walo Bertschinger AG, Zürich, Bodenbeläge Terrazzo
 Stamm Bau AG, Binningen, Schiebe- und Spezialtüren
 A. Steiner Schreinerei AG, Zürich
 Surber AG & Schmid Janutin AG, Zürich, Deckensysteme
 Mendes de Sousa, Hägglingen, Baureinigung
 Betriebseinrichtung:
 Bild + Ton AG, Rothenburg, Audio- & Videoanlagen
 BioTrans AG, Rickenbach, Food waste Management

Schweizerisches Landesmuseum - Erweiterung

Dyson SA, Zürich
 Kiwera AG, Rheinfelden, Abgasanlage
 Metapur AG, Hünenberg, Corporate Design
 Rechsteiner AG, Appenzell, Buffetfronten
 Renggli AG, Rotkreuz, Laboreinrichtung
 Roger Schilter Küchenbau, Bonstetten, Rammschutz
 Safos AG, Wangen, Schlüsselzylinder
 Schröttenthaler Michael, Embrach, Baroberbauten
 Simeta AG, Niederwil, Gastronomieeinrichtungen
 SR-Isoliertechnik AG, Jona, Kühlräume
 Swisscom AG, Zürich
 H. Walti AG, Untersiggenthal, Abzugshauben Küche
 Wassmer + Zürcher Antennensysteme AG, Turgi
 Wohntex AG, Affoltern am Albis, Schmutzschleuse
 Umgebung:
 Terra Gartenbau AG, Gossau
 Walo Bertschinger AG, Zürich
 Erni Baumpflege GmbH, Neuheim, Baumschutz
 Fenner Gärten AG, Kilchberg, Rasenpflege
 Tilia Baumpflege, Frick, Baumschutz
 Hoppler AG, Zufikon, Werkleitungen
 Brunner Erben AG, Glattbrugg, Werkleitungen
 Elektro Compagnoni AG, Zürich
 Elektrizitätswerk der Stadt Zürich EWZ
 Opticalight GmbH, Zürich, Fassadenprojektoren
 SBB AG, Bern
 Schreder Swiss AG, Thun, Mastleuchten
 Moritz Häberling AG, Kappel am Albis, Kunstschmiedarbeiten
 Roth AG Sicherheitsanlagen, Immensee, Bodenrollgitter
 Robert Spleiss AG, Küsnacht, Fundationen
 Surber Metallbau AG, Dietikon, Einfriedungen
 M Technic GmbH, Meerbusch D, Medienpunkte
 Burri Public Elements AG, Glattbrugg, Sitzbänke
 Müller Naturstein am Bau AG, Hinwil, Natursteinarbeiten
 Velopa AG, Spreitenbach, Veloständer
 Attilio Meyer AG, Gossau, Signaletik
 Kunstgiesserei AG, St. Gallen, Signaletik

Metall Werk AG, Zürich, Signaletik

Muster und Modelle:

Anliker AG, Zürich, Mockup Neubau

Bernardi + Huber AG, Basel, Keramik

Duran Group GmbH, Wertheim D, Glasröhren

Forma 4 Modellbau, Zürich

Glassworks Matteo Gonet GmbH, Münchenstein

Holcim Kies und Beton AG, Zürich, Betonrezeptur

Hydrojet AG, Lausen, Hydrodynamik am Bau

Jakob AG, Trubschachen, Drahtseilfabrik

Kalt Betonwerk AG, Kleindöttingen, Materialprüfung

Kt.Color AG, Uster, Farbmanufaktur

Logis Switzerland AG, Näfels, Bodenschutzsysteme

NeuTec Swiss GmbH, Weesen, Betonkosmetik

R+R Metallbau AG, Birsfelden, Muster-Elektroboxen

Riedel Peter Metallbau und Schlosserei AG, Basel

Scherrer Metec AG, Zürich, Bemusterung Bedachung

K. Studer AG, Frick, Betonmuster

Sulser AG, Trübbach, Bemusterung Betonplatten

Walter Looser AG, Zürich, Bauteile aus Baubronze

Wenger Modellbau, Bern

Witschi AG, Langenthal, Betonmuster

Baustellensicherheit:

9.81 Arbeitssicherheit AG, Olten

Broncos Security AG, Jegenstorf

Daru Wache AG, Zürich, Sicherheitsdienste

ISS Security AG, Zürich

MSA Schweiz GmbH, Oberglatt

Securitas AG, Zürich, Verkehrsdienst

Baunebenkosten:

Bildpunkt AG, Münchenstein, Bildreproduktion

Blumen Schipfe AG, Zürich, Blumen Spatenstich

Focus Grafik Rütsche Karin, Basel, Schrift am Bau

Gfeller Licht- und Tontechnik AG, Zürich

Ausstattung:

Antalis AG, Lupfig, Grafische Produkte

Archibald Regalanlagen GmbH & Co, Diessen D

**Schweizerisches Landesmuseum -
Erweiterung**

ART Profil GmbH, Wädenswil, Beschriftung
Arthur Bründler AG, Ebikon, Sägetechnik
B4 Möbel GmbH, Basel, Holzmuster
Baltensweiler AG, Luzern, Licht und Leuchten
Barth Innenausbau KG, Brixen IT, Vitrinen
BeeLine Networks GmbH, Dübendorf
Bigla AG, Biglen, Büromöbiliar
Blaser Metallbau AG, Andelfingen
Brunner Partner AG, Dietlikon
Büteco Technik AG, Eglisau, Möblierung
Dietiker AG, Stein am Rhein
Diversey Europe, Münchwilen, Reinigungsgeräte
Edition Populaire GmbH, Zürich, Papierkörbe
Eduard Truninger AG, Zürich, Drucklösungen
EWE Elektro AG, Hüttwilen, Beleuchtung
Felix AG, Embrach, Normwandsystem
Feresta GmbH, Schübelbach, Stehleitern
Fissler GmbH, Halsbrücke D, Exponateinrichtung
Forster Archivtechnik GmbH, Oetwil am See
HP Gasser AG, Lungern, Membranbau
Geme Design, Dottikon, Garderobenschränke
Glaeser Wogg AG, Baden-Dättwil, Möbiliar
Goodform, Romanshorn, Tische
Gräub Office AG, Zürich, Sofas und Clubtische
Grob Metallbau AG, Zürich
Holzbau Kayser AG, Stans-Oberdorf
Hubert Inglin Transporte GmbH, Unterägeri
HW-Regale AG, Rümlang, Allzweckregale
Inch Furniture GmbH, Basel, Möblierung
Ineichen AG, Ermensee, Plattenregal
InSynergie GmbH, Rheinbreitbach D, Medientechnik
Intraca GmbH, Glattbrugg, Kältemittel
Isler & Isler Transporte, Zürich
Jungheinrich AG, Hirschthal, Handstapler
Kaiser + Kraft AG, Zug, Tische
Killer Ladenbau AG, Turgi
Tanja Klein GmbH, Basel, Uniformen

Schweizerisches Landesmuseum - Erweiterung

Lehni AG, Dübendorf, Tischgestelle
 Lista AG, Erlen, Büroeinrichtungen
 Lista Office Vertriebs AG, Zürich, Büroeinrichtungen
 Luziferro, Zürich, Kühlgeräte Pavillon
 Lyreco Switzerland AG, Dietikon, Möblierung
 Manufactum AG, Otelfingen, Mobiliar
 Max Schweizer AG, Zürich, Lackierer
 Möbel-Transport AG, Zürich
 Modularis AG, Zürich, Möblierung
 Mühle Recycling AG, Neftenbach
 Müller Metallbau AG, Kaltenbach, Windfang
 Neue Werkstatt GmbH, Winterthur, Stehleuchten
 Neumarkt 17 AG, Zürich, Tischgestelle
 OPO Oeschger AG, Kloten, Hobelbank
 Outsec AG, Dietikon, Umzüge Transporte
 Prematic AG, Affeltrangen, Kompressoranlage
 Rücken Plus GmbH, Zürich, Möblierung
 Ruckstuhl AG, Langenthal, Filzkissen
 SBD Bibliotheksservice AG, Bern, Möbel Pavillon
 Sehner GmbH, Deckenpfronn D, Vitrinen
 Stiftung Werk- und Wohnhaus, Mettmenstetten
 Stirnimann AG, Olten, Mastbühne
 Striebig AG, Luzern, Plattenkreissägen
 Tschudi + Cie AG, Netstal, Verpackungen
 Umbricht Gebr. AG, Eschenz, Messtechnik
 Verlag Scheidegger & Spiess AG, Zürich
 Vitrinen- und Glasbau Reier GmbH, Lauta D
 Wagner AG, Uznach, Möblierung
 Welte H. & Co. AG, St. Gallen, Konfektionsbedarf
 Wohnflex, Beatrice Suter & Co., Zürich, Möblierung
 Zingg-Lamprecht AG, Brüttisellen, Leuchten

PUBLIKATIONEN

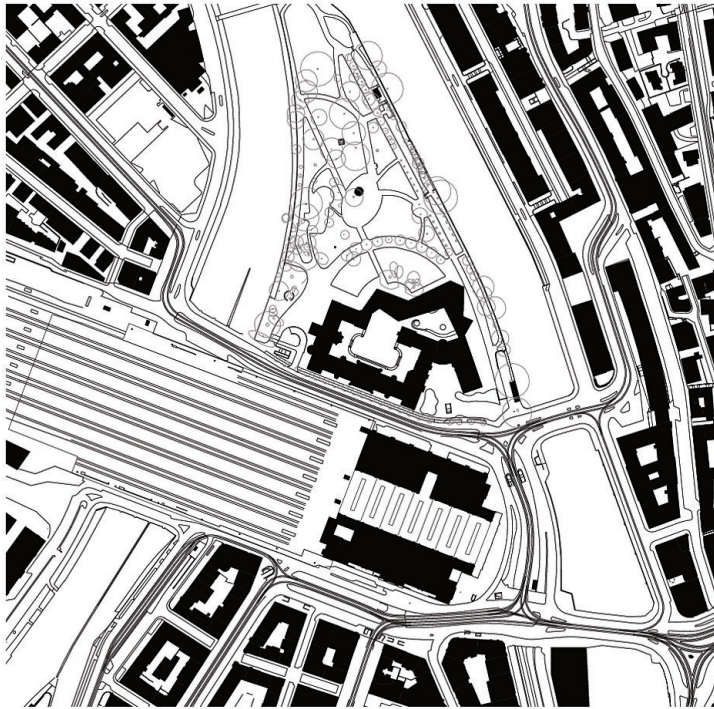
TEC21 Beton, exponiert, Verlags-AG, Zürich 2017.
 werk, bauen + wohnen Ornament, Verlag Werk AG, Zürich 2007.

WEITERE TEXTE

**Schweizerisches Landesmuseum -
Erweiterung**

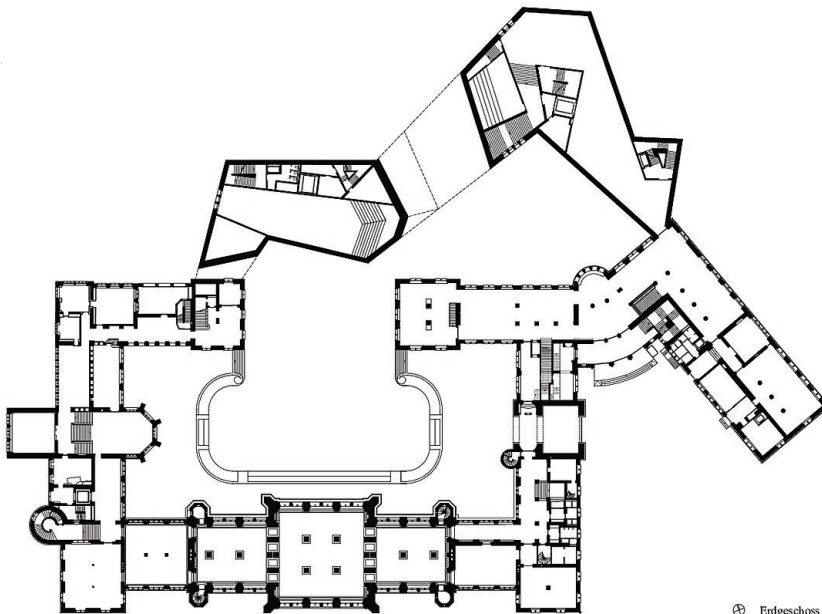
Gefalteter Monolith, Clementine Hegner-van Rooden, TEC21, 17.03.2017
Mehr Licht in die Dunkelkammer, Adi Kälin, Neue Zürcher Zeitung, 27.10.2016
Ein graues Felsenriff, Roman Hollenstein, Neue Zürcher Zeitung, 24.09.2016
Neues Nationalmuseum Schweiz: Ein Knick ist kein Klacks, Wojciech Czaja, Der Standard, 06.08.2016
Der Anfang der Moderne, Urs Hafner, Neue Zürcher Zeitung, 30.07.2016
Brücke zur Schweizer Geschichte, Philipp Meier, Neue Zürcher Zeitung, 29.07.2016
Das Landesmassiv, Andres Herzog, TagesAnzeiger, 29.07.2016
Die Schweiz neu denken, Thomas Ribi, Neue Zürcher Zeitung, 28.07.2016
Mit dem Knirps zum Ritter und dann in die Bar, Philipp Meier, Neue Zürcher Zeitung, 28.07.2016
Ausserirdische am Schlossfest, Philipp Meier, Neue Zürcher Zeitung, 28.07.2016
Zahlen und Fakten zur Erweiterung, Anja Lemcke, Simon Wimmer, Neue Zürcher Zeitung, 28.07.2016
Zürich: Stahlbeton als Antwort auf das Märchenschloss, Michael Hierner, Der Standard, 10.07.2016
Zum Studieren ins Museum, Adi Kälin, Neue Zürcher Zeitung, 07.07.2016
Das «Märchenschloss» hat sich elegant verjüngt, Irène Troxler, Neue Zürcher Zeitung, Unverschämt schön, Marius Huber, TagesAnzeiger, 14.01.2016
Brückenschlag auf dem Platzspitz, Adi Kälin, Neue Zürcher Zeitung, 22.01.2015
Kritik an der «begehbaren App», Christina Neuhaus, Neue Zürcher Zeitung, 15.01.2015
Ein selbstbezogenes Stück Architektur, Markus Fischer, TagesAnzeiger, 04.06.2010
Burg oder Schloss?, Roman Hollenstein, Neue Zürcher Zeitung, 06.09.2002

Schweizerisches Landesmuseum -
Erweiterung



⊕ Situationsplan

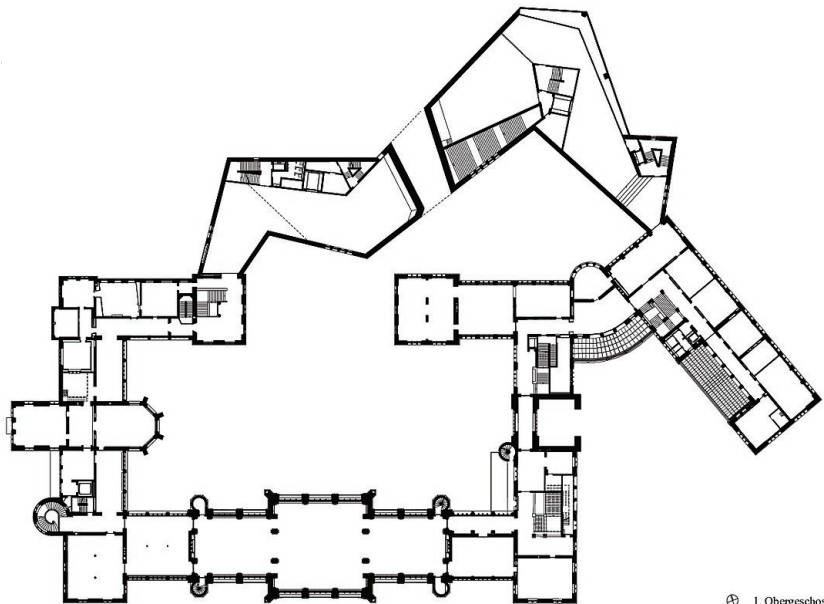
Lageplan



⊕ Erdgeschoss
0,1 5 10m

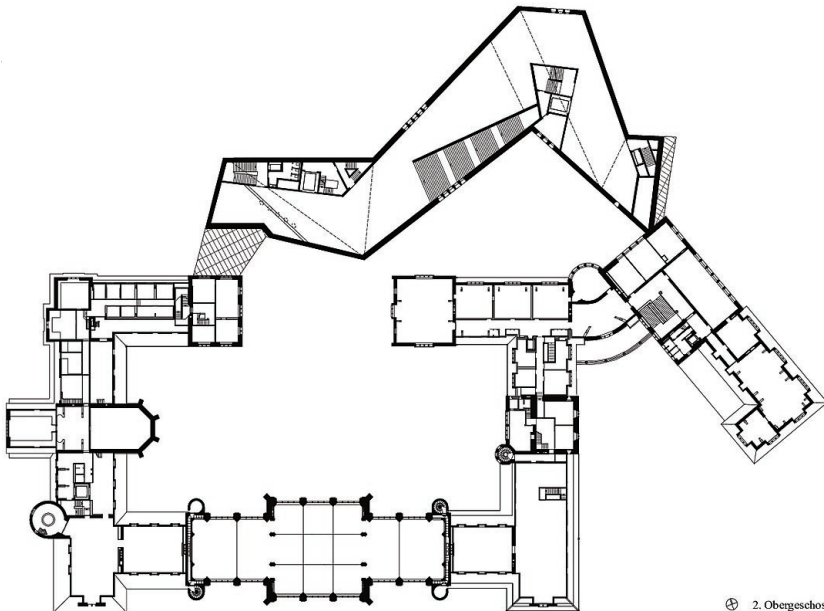
Grundriss EG

Schweizerisches Landesmuseum -
Erweiterung



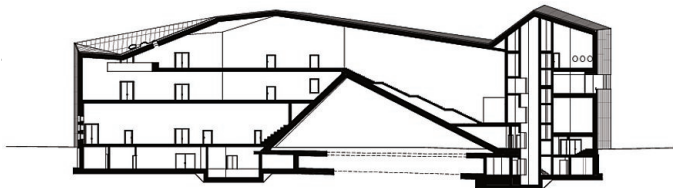
1. Obergeschoss
0.1 5 10m

Grundriss OG1



2. Obergeschoss
0.1 5 10m

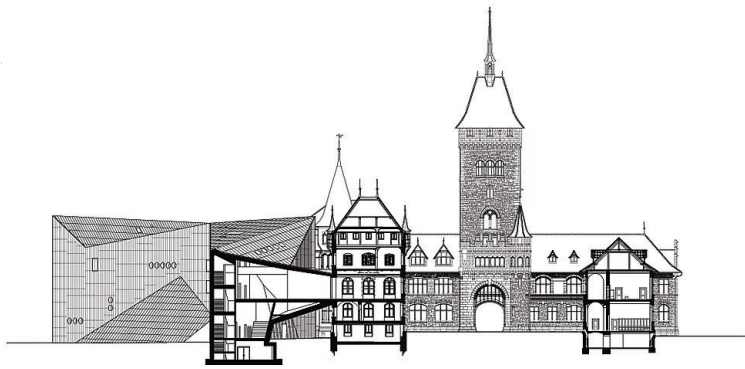
Grundriss OG2



Schnitt B-B
0.1 5 10m

Schnitt BB

**Schweizerisches Landesmuseum -
Erweiterung**



Schnitt C-C
0 1 5 10m

Schnitt CC