



© dietrich lang architekten

Hauszubau Klosterneuburg/Kierling

3400 Klosterneuburg, Österreich

ARCHITEKTUR
dietrich lang architekten

TRAGWERKSPLANUNG
Robert Schedler

FERTIGSTELLUNG
2001

SAMMLUNG
newroom

PUBLIKATIONSdatum
21. April 2002



Ein kleines Wochenendhaus aus den frühen 70er Jahren, in Klosterneuburg/Kierling an einem Nordhang gelegen, sollte modernisiert und für die zeitgemäße Dauernutzung adaptiert werden.

Nicht nur die emotionale Verbundenheit des Bauherrn mit dem ehemaligen Wochenendhaus der Familie bewog uns den Bestand mit Respekt zu behandeln, sondern auch die Notwendigkeit kostenbewußt zu planen.

Ein kleiner Neubau, pragmatisch neben das alte Haus gestellt, bietet den zusätzlichen Bedarf an Wohnfläche. Das Haus ist in seiner Struktur und in seinem Erscheinungsbild erhalten, allerdings im Wohngeschoß von allen Zwischenwänden befreit.

Besonders wichtig war uns, den so entstandenen großzügig nach Süden orientierten Wohnraum zur Aussicht nach Norden hin zu öffnen. Eine breite Küche der eine weit über den Hang auskragenden Terrasse vorgelagert ist, übernimmt diese Funktion.

Die Terrasse führt den Besucher gleichzeitig als überdeckter Eingangsbereich zu dem vom Straßenzugang kaum sichtbaren Eingang an der Nordostseite des Altbaus und schafft so die im Bestand fehlende nachvollziehbare Wegführung vom Gartentor in den Wohnbereich.

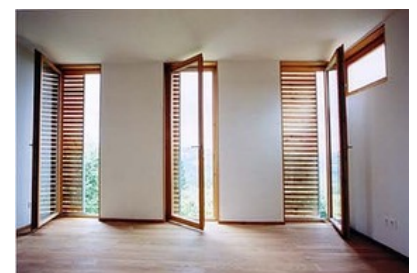
Der Zubau soll das alte Wochenendhäuschen transformieren, nicht radikal verändern. Die Herangehensweise ist vom Bemühen getragen, die Geschichte des Hauses nicht neu zu erfinden sondern weiterzuerzählen. (Text: Architekten)



© dietrich lang architekten



© dietrich lang architekten



© dietrich lang architekten

Hauszubau Klosterneuburg/Kierling

DATENBLATT

Architektur: dietrich lang architekten (Margarete Dietrich, Markus Lang)

Tragwerksplanung: Robert Schedler

Maßnahme: Erweiterung

Funktion: Wohnbauten

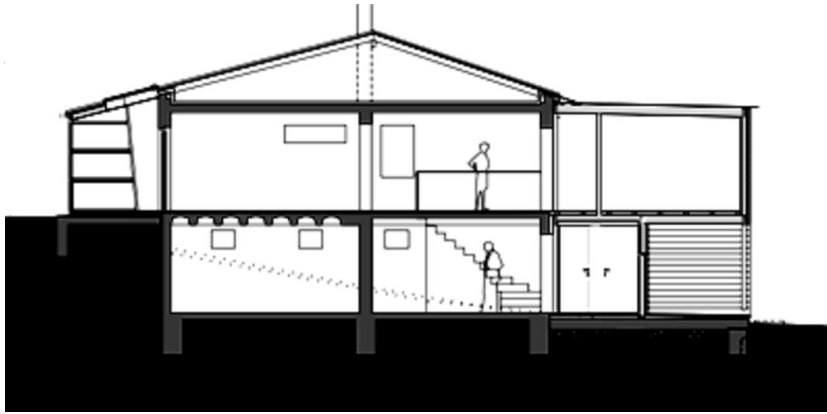
Planung: 1997 - 2000

Fertigstellung: 2001

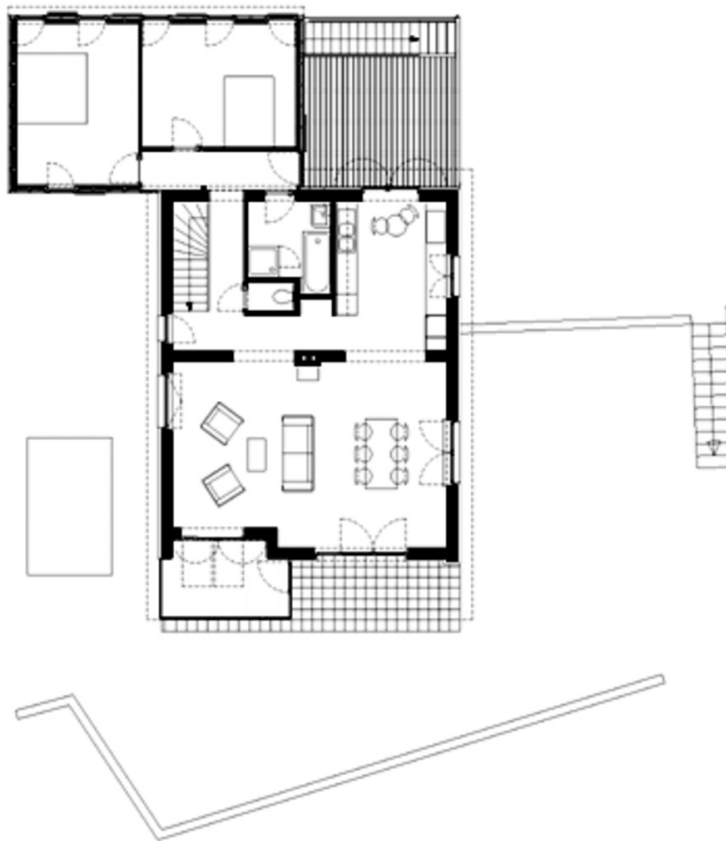
WEITERE TEXTE

Respektvoll neue Räume schaffen, Franziska Leeb, Der Standard, 20.04.2002

Hauszubau Klosterneuburg/Kierling



Schnitt



Grundriss