



© Ignacio Martinez

Produktionshalle „Spange“

Schweizerstraße 59
6845 Hohenems, Österreich

ARCHITEKTUR
Koeb & Pollak

BAUHERRSCHAFT
Collini GmbH

TRAGWERKSPLANUNG
Elmar Hagen
Erich Huster

FERTIGSTELLUNG
2001

SAMMLUNG
newroom

PUBLIKATIONSdatum
27. Februar 2002

Fertigungsparameter am Bau und der Firmenprodukte definieren das Programm. Flexibilität und umweltrelevante Maßnahmen prä-gen einen lichtdurchfluteten Arbeitsplatz. Der produktionsbedingte Tauchvorgang äußert sich in der Fassade und gliedert diese – die Wand beginnt sich aufzufächern.



© Ignacio Martinez

Produktionshalle „Spange“

DATENBLATT

Architektur: Koeb & Pollak (Roland Koeb, Sabine Pollak)

Mitarbeit Architektur: Horst Fuchs (Projektleitung), Andreas Gabriel, Harry Huskawa, Romy Magalhaes Raimundo.

Bauherrschaft: Collini GmbH

Tragwerksplanung: Elmar Hagen, Erich Huster

Bauphysik: Lothar Künz

Haustechnik / Elektro: Andreas Hecht

Fotografie: Ignacio Martinez

Generalplanung, Bauleitung: Lothar Künz

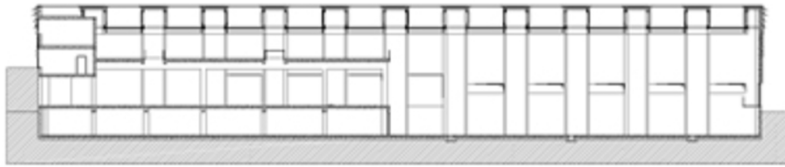
Maßnahme: Neubau

Funktion: Industrie und Gewerbe

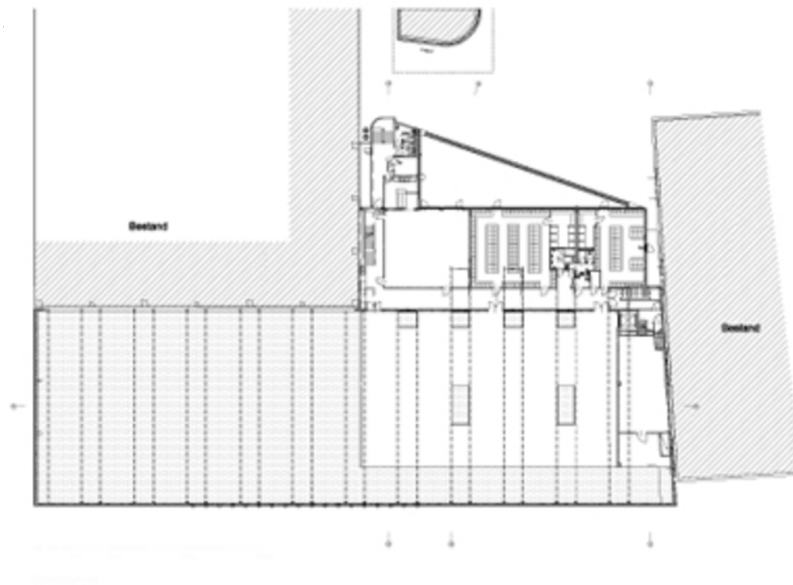
Planung: 2000

Ausführung: 2000 - 2001

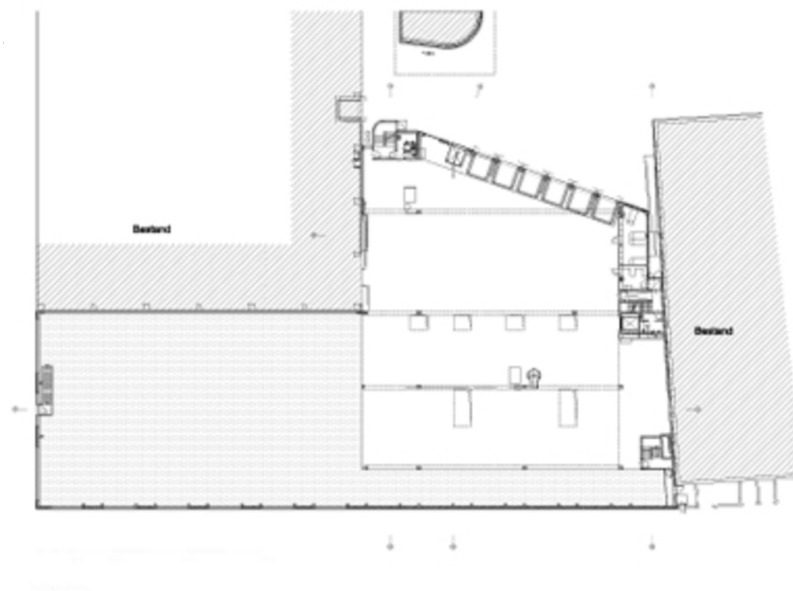
Produktionshalle „Spange“



Schnitt

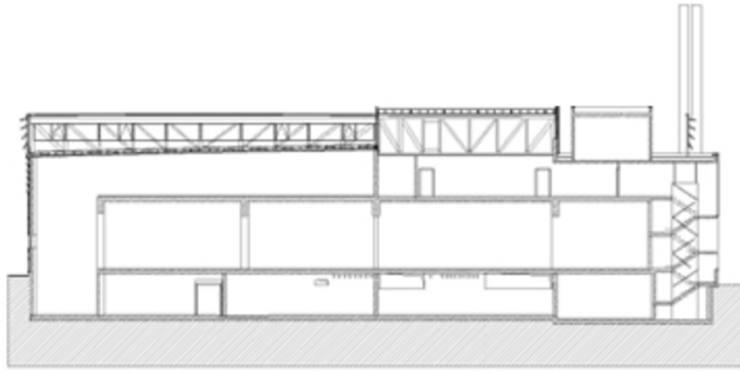


Grundriss



Grundriss

Produktionshalle „Spange“



Schnitt A

0m 5m 10m 20m 30m

Schnitt