



© Wolfgang Retter

Die Familie bewohnt den Bauernhof daneben, an der Hangkante mit Blick über das Inntal. Der Bauherr ist Statiker und hat sein Büro im Hof, die Bauherrin ist Ärztin und erhielt im Neubau eine Ordination mit dazugehöriger Apotheke und kleiner Einliegerwohnung. Der kleine Bau ist östlich des Hofes mit gut dosiertem Abstand parallel zu den Schichtenlinien an die Kante des Südhanges gesetzt. Zart und transparent, wirkt er wie ein Teil der Landschaft, wird erst auf den zweiten Blick präsent. Das massive Untergeschoss ist in den Hang eingegraben und bildet den Sockel für die leichte, pavillonartige Holzbox. Die vorgefertigte Konstruktion ermöglichte eine kurze Bauzeit und nutzte die Tatsache, dass der Bauherr das Material aus seinem Wald auch selbst beistellen konnte. (aus: Bauen in Tirol seit 1980, Otto Kapfinger)

## Ordination Baumgartinger

Mitte 41

6300 Angerberg, Österreich

ARCHITEKTUR

**TEAMWERK - Architekten**

BAUHERRSCHAFT

**Elisabeth Baumgartinger****Werner Baumgartinger**

FERTIGSTELLUNG

**1998**

SAMMLUNG

**aut. architektur und tirol**

PUBLIKATIONSdatum

**14. September 2003**

## Ordination Baumgartinger

### DATENBLATT

Architektur: TEAMWERK - Architekten (Borisav Ilic, Johannes Unterluggauer)

Bauherrschaft: Elisabeth Baumgartinger, Werner Baumgartinger

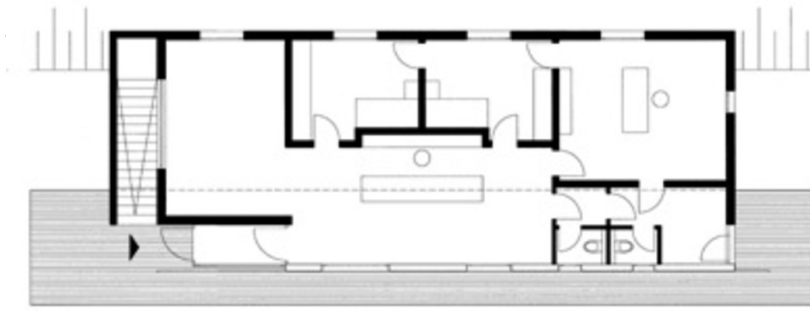
Fotografie: Wolfgang Retter

Funktion: Gesundheit und Soziales

Fertigstellung: 1998

### PUBLIKATIONEN

Otto Kapfinger: Bauen in Tirol seit 1980 Ein Führer zu 260 sehenswerten Bauten,  
Hrsg. aut. architektur und tirol, Verlag Anton Pustet, Salzburg 2002.



Ordination Baumgartinger

Grundriss OG