



© Wolfgang Retter

Arbeiterkammer

Beda-Weber-Gasse 22
9900 Lienz, Österreich

ARCHITEKTUR

Georg Steinklammer

BAUHERRSCHAFT

AK Tirol

TRAGWERKSPLANUNG

Peter Weiler

FERTIGSTELLUNG

1994

SAMMLUNG

aut. architektur und tirol

PUBLIKATIONSdatum

14. September 2003



Das Nachbarhaus steht an der Grundgrenze, die Parzelle ist schmal, der Entfaltungsspielraum für den Neubau war relativ gering. Im Erdgeschoss liegen die Büro-, darüber die Schulungsräume. Die Erschließung vor allem der stärker frequentierten oberen Ebene leistet ein zur Straße und nach Westen ganz in Glas aufgelöstes Foyer, das sich zudem der Parzelle und der Nutzerfrequenz entsprechend im Grundriss von vorne nach hinten trapezförmig verengt. Ein schwarz lackierter Stahlbau trägt die Glaswände und das nach Osten über die Hörsäle aufgespreizte Dach. Der Boden im Foyer ist ein regionaler, in Grün, Schwarz und Weiß lebhaft gezeichneter Serpentin. Siegerprojekt eines regionalen Architektenwettbewerbes. (aus: Bauen in Tirol seit 1980, Otto Kapfinger)

Arbeiterkammer

DATENBLATT

Architektur: Georg Steinklammer

Bauherrschaft: AK Tirol

Tragwerksplanung: Peter Weiler

Fotografie: Wolfgang Retter

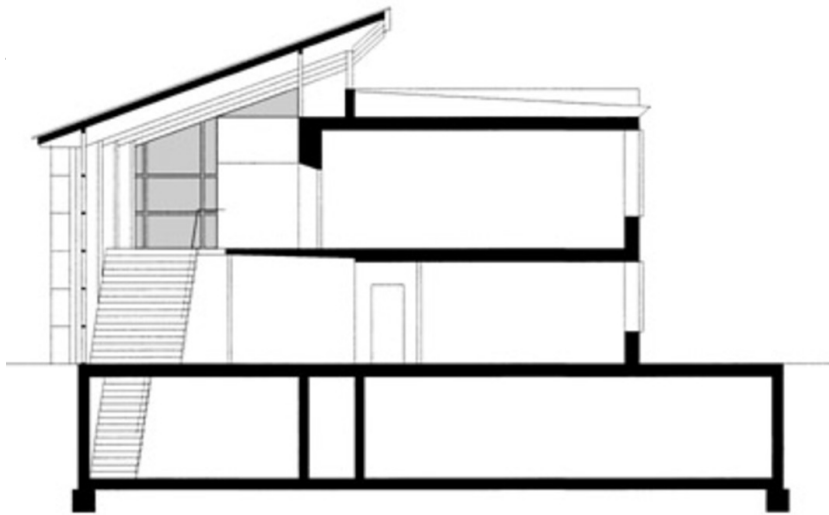
Funktion: Büro und Verwaltung

Planung: 1992

Ausführung: 1993 - 1994

PUBLIKATIONEN

Otto Kapfinger: Bauen in Tirol seit 1980 Ein Führer zu 260 sehenswerten Bauten,
Hrsg. aut. architektur und tirol, Verlag Anton Pustet, Salzburg 2002.



Arbeiterkammer

Schnitt