



© Günter Richard Wett

Auf schmaler Parzelle entwickeln kühne Auskragungen und eine nach oben immer leichter werdende Konstruktion ein spektakuläres Volumen mit 360 m² Nutzfläche. Auf der untersten Ebene Kellerräume und Loggia zum Garten, darüber die Schlafebene mit Sauna, Wohnbad und Terrasse in der Beuge. Das Hauptgeschoss kragt sechs Meter aus, enthält Vorräume, Küche-Essbereich in der SW-Beuge, den Wohnraum mit den überdachten Terrassen und eine zentrale, hohe Halle mit Aufgang zur Dachterrasse. Die oberste Ebene hat an der N-Ecke einen eigenen Zugang, bietet an der Straße eine Parkbucht, enthält die Arztpraxis und ist ebenfalls mit dem „Belvedere“ am Dach verbunden. (aus: Bauen in Tirol seit 1980, Otto Kapfinger)

Haus und Ordination P.

Schloßfeld 9c
6020 Innsbruck, Österreich

ARCHITEKTUR
Hanno Schlögl

TRAGWERKSPLANUNG
Fritzer & Saurwein
Alfred Brunensteiner

FERTIGSTELLUNG
2001

SAMMLUNG
aut. architektur und tirol

PUBLIKATIONSdatum
14. September 2003



© Günter Richard Wett



© Günter Richard Wett



© Günter Richard Wett

Haus und Ordination P.

DATENBLATT

Architektur: Hanno Schlögl

Mitarbeit Architektur: Michael Lukasser

Tragwerksplanung: Fritzer & Saurwein, Alfred Brunensteiner

Fotografie: Günter Richard Wett

Maßnahme: Neubau

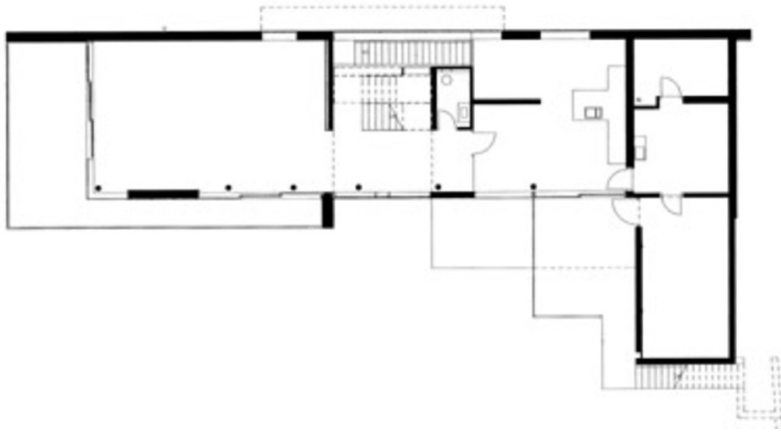
Funktion: Einfamilienhaus

Planung: 1999

Ausführung: 2000 - 2001



© Günter Richard Wett



Haus und Ordination P.

Grundriss RG